

平成25年度

弘前市の
市民経済計算

平成28年7月



弘前市

は し が き

この報告書は、弘前市の平成25年度分までの市町村民経済計算の推計結果をとりまとめたもので、青森県が「県民経済計算標準方式」で推計した「青森県県民経済計算」を基に、各種統計指標により各市町村ごとに分割する方法で推計した「市町村民経済計算」から抜粋して作成しました。

この報告書は、本市の産業、経済をご理解いただくうえで有用であり、各種の行政施策や経済分析などの基礎資料として広くご活用いただければ幸いです。

平成28年7月

ひろさき未来戦略研究センター所長

利用にあたって

平成14年度まで、「市町村民所得」は「市町村民所得推計」の名称により、各市町村が主体となって推計を行ってきました。

しかし、平成15年度分からは名称を「市町村民経済計算」として、県において、国が示した「県民経済計算標準方式推計方法」に準拠し、平成12年暦年基準に基づき推計した県民経済計算の係数を各種統計指標などにより各市町村別に分割して推計したものです。

「市町村民経済計算」は平成25年度分から平成13年度分まで遡って改訂されましたが、本報告書は、掲載量の制約から平成21年度～平成25年度の推計結果にとどめることとします。

基礎資料や一部推計方法等の変更がありますので、平成21年度～平成25年度の数値を利用する場合は、今回公表した数値をご利用ください。また、以前の報告書の推計値とは基本的に接続しませんのでご注意ください。

統計表の数値は、四捨五入など端数処理の関係で、合計と内訳が一致しない場合があります。

目 次

I 市民経済計算の概要

1 概 況	2
2 市内総生産	4
3 市民所得	6

II 統計表

1 市町村内総生産（実額）平成25年度	10
2 〃 平成24年度	12
3 〃 平成23年度	14
4 〃 平成22年度	16
5 〃 平成21年度	18
6 市町村民所得（実額）平成25年度	20
7 〃 平成24年度	22
8 〃 平成23年度	24
9 〃 平成22年度	26
10 〃 平成21年度	28
11 推計就業者数（市町村民ベース）平成21～25年度	30
12 〃 （市町村内ベース） 〃	32
13 総人口 〃	34

III 県民経済計算の概念と構成

1 県民経済計算の目的	36
2 基本的な概念	36
3 取引主体の分類	38
4 基本勘定	41
5 主要系列表	48
6 付表	51
7 経済活動別分類と日本標準産業分類の対応表	53

IV 参考資料

1 県民経済	60
2 総人口1人当たり市町村民所得（実額）	63

I 市民経済計算の概要

- 1 概 況
- 2 市内総生産
- 3 市民所得

1 概 況

平成25年度の日本経済は、大胆な金融政策、機動的な財政政策、民間投資を喚起する成長戦略を柱とする政府の経済政策（「アベノミクス」）の効果などに伴う個人消費マインドの上昇があった。また、年度末には消費税率引き上げ前の駆け込み需要の動きなどがあった。

国内総生産（GDP）は、名目で483兆円、実質で531兆円、経済成長率は名目で1.8%、実質で2.1%となり、名目では2年連続のプラス、実質では4年連続のプラス成長となった。

平成25年度の青森県経済については、原油高、円安傾向などの影響による原材料価格の上昇などで製造業の多くの業種で減少したほか、建設業では復興関連の工事が一段落し、減少したことなどにより、県内総生産は、名目で4兆4,115億円、実質で4兆6,195億円となり、経済成長率は名目で－1.2%、実質で－0.9%と、名目では2年ぶり、実質では4年ぶりのマイナス成長となった。

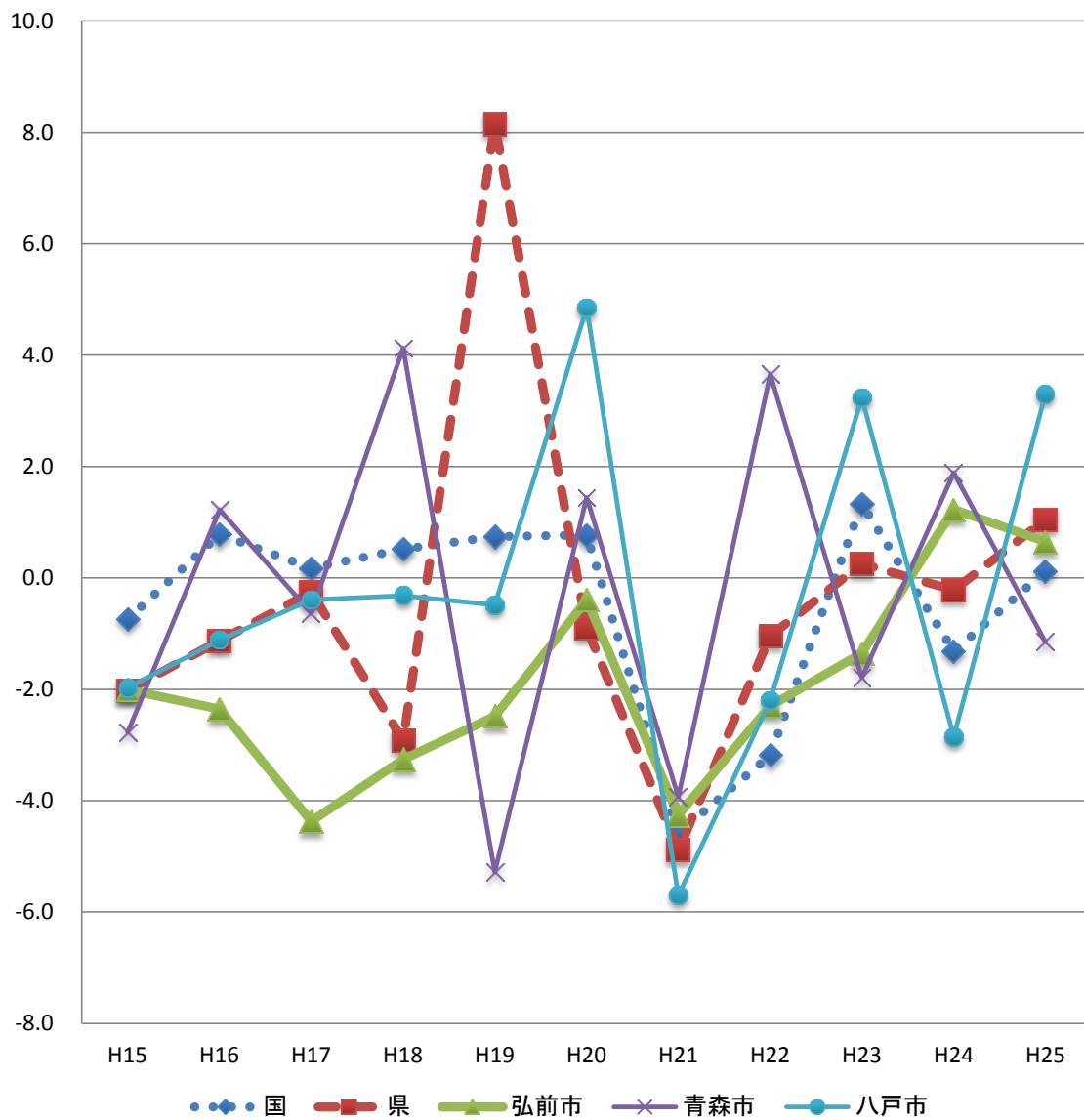
県民所得は3兆2,395億円で、前年度に比べ0.7%の減少となった。また、1人当たり県民所得は242万6千円で前年度に比べ0.3%の増加となり、国を100とした場合の水準は85.3（対前年度比－2.3ポイント）となった。

平成25年度の弘前市の総生産は、製造業の大幅な増加がプラス寄与し、2.6%の増加となった。

表1 総括表

項 目		単位	24年度	25年度	増加率 (%)
弘 前 市	市内総生産（名目）	百万円	562,424	577,198	2.6
	市 民 所 得	百万円	409,421	419,651	2.5
	1人当たり市民所得	千円	2,259	2,334	3.3
青 森 県	県内総生産（名目）	百万円	4,464,787	4,411,514	－1.2
	〃（実質）	百万円	4,660,944	4,619,522	－0.9
	県 民 所 得	百万円	3,263,504	3,239,540	－0.7
	1人当たり県民所得	千円	2,418	2,426	0.3
国	国内総生産（名目）	億円	4,744,749	4,831,103	1.8
	〃（実質）	億円	5,196,318	5,305,915	2.1
	国 民 所 得	億円	3,519,578	3,620,550	2.9
	1人当たり国民所得	千円	2,761	2,845	3.0

図1 経済成長率(対前年度増加率)の推移【名目】



(参考) 経済成長率(対前年度増加率)の推移【名目】

区分		H15	H16	H17	H18	H19	H20	H21	H22	H23	H24	H25
名目	国	0.8	0.2	0.5	0.7	0.8	-4.6	-3.2	1.3	-1.3	0.1	1.8
	県	-1.1	-0.3	-2.9	8.2	-0.9	-4.9	-1.0	0.3	-0.2	1.0	-1.2
	弘前市	-2.4	-4.4	-3.3	-2.5	-0.4	-4.3	-2.3	-1.4	1.2	0.7	0.3
	青森市	1.2	-0.6	4.1	-5.3	1.4	-3.9	3.7	-1.8	1.9	-1.1	2.6
	八戸市	-1.1	-0.4	-0.3	-0.5	4.9	-5.7	-2.2	3.2	-2.8	3.3	-2.6

2 市内総生産

〔第1次産業〕… 180億5,200万円となり、前年度に比べ6億2,300万円、3.6%の増加となった。

- ・農業は、179億3900万円となり、前年度に比べ3.8%の増加。
- ・林業は、5,000万円となり、前年度に比べ16.3%の増加。
- ・水産業は、6,300万円となり、前年度に比べ38.8%の減少。

〔第2次産業〕… 855億4,800万円となり、前年度に比べ112億6,300万円、15.2%の増加となった。

- ・鉱業は、2億800万円となり、前年度に比べ43.5%の減少。
- ・製造業は、503億500万円となり、前年度に比べ35.9%の増加。
- ・建設業は、350億3,500万円となり、前年度に比べ5.1%の減少。

〔第3次産業〕… 4,754億2,900万円となり、前年度に比べ34億円、0.7%の増加となった。

- ・電気・ガス・水道業は、145億7,800万円となり、前年度に比べ14.8%の増加。
- ・卸売・小売業は、781億6,800万円となり、前年度に比べ0.5%の増加。
- ・金融・保険業は、173億4,600万円となり、前年度に比べ5.6%の増加。
- ・不動産業は、781億6,800万円となり、前年度に比べ0.1%の増加。
- ・運輸業は、254億9,500万円となり、前年度に比べ3.4%の減少。
- ・情報通信業は、202億9,500万円となり、前年度に比べ1.8%の増加。
- ・サービス業は、1,419億4,900万円となり、前年度に比べ2.2%の増加。

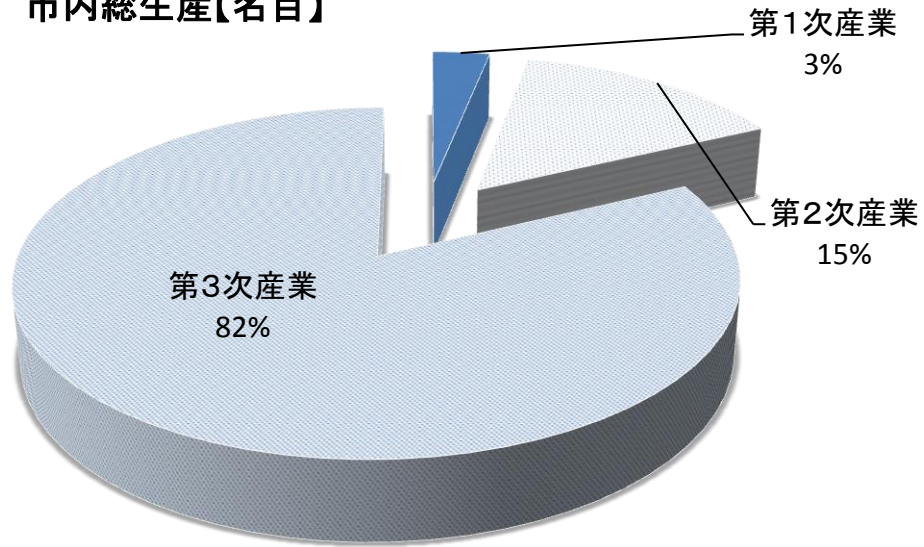
表2 市内総生産

(単位：百万円, %)

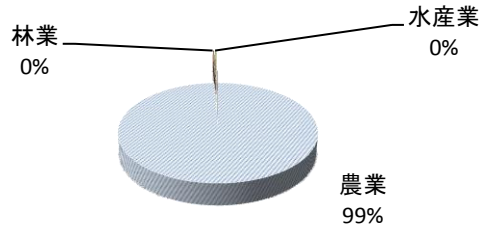
項 目	24年度	25年度	対前年度 増加率	構成比		増加 寄与率
				24年度	25年度	
① 産業	464,938	482,582	3.8	82.7	83.6	3.1
第1次産業	17,429	18,052	3.6	3.1	3.1	0.1
農業	17,283	17,939	3.8	3.1	3.1	0.1
林業	43	50	16.3	0.0	0.0	0.0
水産業	103	63	-38.8	0.0	0.0	0.0
第2次産業	74,285	85,548	15.2	13.2	14.8	2.0
鉱業	368	208	-43.5	0.1	0.0	0.0
製造業	37,015	50,305	35.9	6.6	8.7	2.4
建設業	36,902	35,035	-5.1	6.6	6.1	-0.3
第3次産業 (②③を含む)	472,029	475,429	0.7	83.9	82.1	0.6
電気・ガス・水道業	12,703	14,578	14.8	2.3	2.5	0.3
卸売・小売業	80,745	81,150	0.5	14.4	14.1	0.1
金融・保険業	16,432	17,346	5.6	2.9	3.0	0.2
不動産業	78,095	78,168	0.1	13.9	13.5	0.0
運輸業	26,390	25,495	-3.4	4.7	4.4	-0.2
情報通信業	19,935	20,295	1.8	3.5	3.5	0.1
サービス業	138,925	141,949	2.2	24.7	24.6	0.5
② 政府サービス生産者	83,859	81,562	-2.7	14.9	14.1	-0.4
③ 対家計民間非営利サービス生産者	14,945	14,886	-0.4	2.7	2.6	0.0
④ 小計	563,742	579,029	2.7	100.2	100.3	2.7
⑤ 輸入品に課される税・関税	1,694	1,367	-19.3	0.3	0.2	-0.1
⑥ <控除>総資本形成に係る消費税	3,012	3,199	6.2	0.5	0.6	0.0
⑦ <控除>帰属利子等						
⑧ 市内総生産 (④+⑤-⑥)	562,424	577,198	2.6	100.0	100.0	2.6

(注) この表のうち、構成比については、市内総生産を100としている。

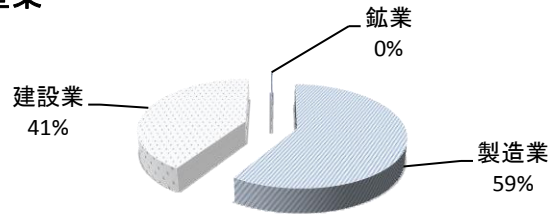
図2 市内総生産【名目】



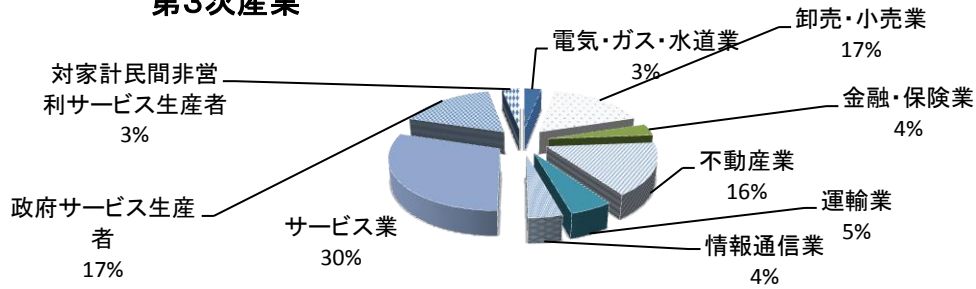
第1次産業



第2次産業



第3次産業



3 市民所得

平成25年度の弘前市の市民所得は4,196億5,100万円となり、前年度に比べ102億3000万円、2.5%の増加となった。

○項目別の動向

①雇用者報酬… 2,516億5,900万円となり、前年度に比べ21億2500万円、0.8%の減少となった。

- ・賃金・俸給は、前年度に比べ23億8,700万円、1.1%減少。
- ・雇主の社会負担は、前年度に比べ2億6,100万円、0.6%増加。

②財産所得… 193億6,700万円となり、前年度に比べ6億8,800万円、3.7%の増加となった。

- ・一般政府は、前年度に比べ1億6,700万円、3.3%増加。
- ・家計は、前年度に比べ5億500万円、2.2%の増加。
- ・対家計民間非営利団体は、前年度に比べ1,500万円、2.7%の増加。

③企業所得… 1,486億2,500万円となり、前年度に比べ116億6,800万円、8.5%の増加となった。

- ・民間法人企業は、前年度に比べ84億5,500万円、10.3%の増加
- ・公的企業は、前年度に比べ7億9,300万円、23.0%の増加。
- ・個人企業は、前年度に比べ24億1,900万円、4.7%の増加。

表3 市民所得の構成

(単位：百万円，%)

項 目	24年度	25年度	対前年度 増加率	構成比		増加 寄与率
				24年度	25年度	
①雇用者報酬	253,784	251,659	-0.8	62.0	60.0	-0.5
賃金・俸給	210,082	207,695	-1.1	51.3	49.5	-0.6
雇主の社会負担	43,703	43,964	0.6	10.7	10.5	0.1
雇主の現実社会負担	31,773	32,365	1.9	7.8	7.7	0.1
雇主の帰属社会負担	11,929	11,599	-2.8	2.9	2.8	-0.1
②財産所得（非企業部門）	18,679	19,367	3.7	4.6	4.6	0.2
一般政府	-5,114	-4,947	3.3	-1.2	-1.2	0.0
家 計	23,228	23,733	2.2	5.7	5.7	0.1
対家計民間非営利団体	565	580	2.7	0.1	0.1	0.0
③企業所得 （法人企業の分配所得受払後）	136,957	148,625	8.5	33.5	35.4	2.8
民間法人企業	82,055	90,510	10.3	20.0	21.6	2.1
公 的 企 業	3,446	4,239	23.0	0.8	1.0	0.2
個 人 企 業	51,457	53,876	4.7	12.6	12.8	0.6
農林水産業	6,068	7,575	24.8	1.5	1.8	0.4
その他の産業	9,495	10,692	12.6	2.3	2.5	0.3
持 ち 家	35,893	35,610	-0.8	8.8	8.5	-0.1
合 計	409,421	419,651	2.5	100.0	100.0	2.5

○項目別の構成

平成25年度の市民所得について項目別構成比を前年度と比べると、

①雇用者報酬の市民所得に占める割合は60.0%と、前年度と比べ減少。

②財産所得は4.6%と、前年度と比べ同水準。

③企業所得は35.4%と、前年度と比べ増加。

表4 市民所得の推移

(単位：%)

項 目	弘 前 市				
	21年度	22年度	23年度	24年度	25年度
①雇用者報酬	64.5	63.9	61.6	62.0	60.0
賃金・俸給	53.9	53.2	50.9	51.3	49.5
雇主の社会負担	10.6	10.7	10.7	10.7	10.5
雇主の現実社会負担	7.1	7.6	7.7	7.8	7.7
雇主の帰属社会負担	3.4	3.1	3.1	2.9	2.8
②財産所得（非企業部門）	4.8	4.6	4.4	4.6	4.6
一般政府	-1.2	-1.3	-1.3	-1.2	-1.2
家 計	5.8	5.6	5.6	5.7	5.7
対家計民間非営利団体	0.2	0.2	0.1	0.1	0.1
③企業所得 （法人企業の分配所得受払後）	30.7	31.5	34.0	33.5	35.4
民間法人企業	17.8	18.2	20.8	20.0	21.6
公 的 企 業	0.7	1.0	0.9	0.8	1.0
個 人 企 業	12.1	12.3	12.3	12.6	12.8
農林水産業	0.9	0.9	1.4	1.5	1.8
その他の産業	2.8	2.8	2.5	2.3	2.5
持 ち 家	8.5	8.6	8.5	8.8	8.5
合 計	100.0	100.0	100.0	100.0	100.0

○一人当たり市民所得

平成25年度の弘前市の一人当たり市民所得は233万4,000円となり、前年度と比べると7万5千円の増加、県民所得は8千円の増加となった。

この結果、一人当たりの県民所得242万6,000円に対して、弘前市の所得水準は96.2%となり、前年度の所得水準（93.4%）と比べると、2.8ポイントの増加となった。

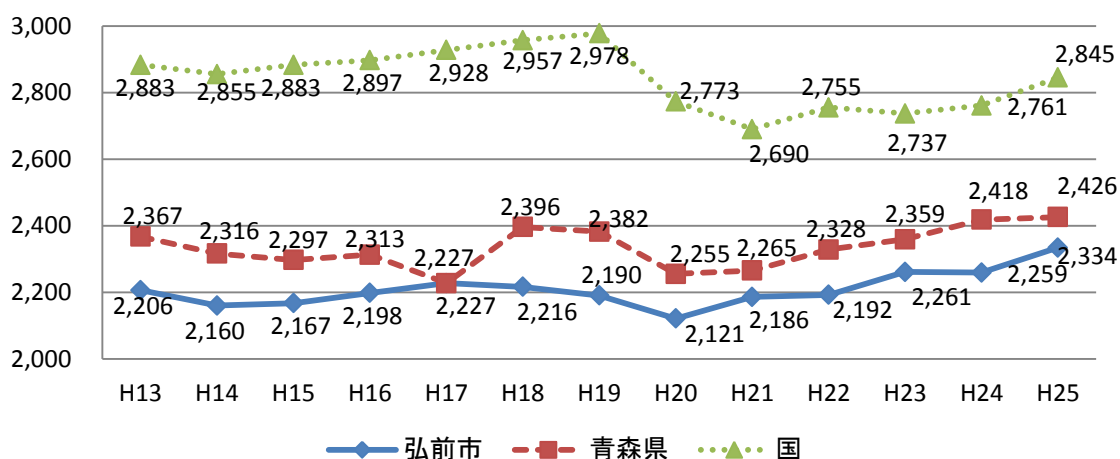
また、一人当たり国民所得284万5,000円に対する所得水準は82.0%となり、前年度の所得水準（81.8%）と比べると、0.2ポイントの増加となった。

表5 一人当たり所得

(単位：千円)

	一人当たり所得			所得格差		
	弘前市	青森県	国	市／県	市／国	県／国
平成13年度	2,206	2,367	2,883	93.2	76.5	82.1
平成14年度	2,160	2,316	2,855	93.3	75.7	81.1
平成15年度	2,167	2,297	2,883	94.3	75.2	79.7
平成16年度	2,198	2,313	2,897	95.0	75.9	79.8
平成17年度	2,227	2,227	2,928	100.0	76.1	76.1
平成18年度	2,216	2,396	2,957	92.5	74.9	81.0
平成19年度	2,190	2,382	2,978	91.9	73.5	80.0
平成20年度	2,121	2,255	2,773	94.1	76.5	81.3
平成21年度	2,186	2,265	2,690	96.5	81.3	84.2
平成22年度	2,192	2,328	2,755	94.2	79.6	84.5
平成23年度	2,261	2,359	2,737	95.8	82.6	86.2
平成24年度	2,259	2,418	2,761	93.4	81.8	87.6
平成25年度	2,334	2,426	2,845	96.2	82.0	85.3

図3 一人当たり所得



Ⅱ 統 計 表

1	市町村内総生産（実額）	平成 2 5 年度
2	〃	平成 2 4 年度
3	〃	平成 2 3 年度
4	〃	平成 2 2 年度
5	〃	平成 2 1 年度
6	市町村民所得（実額）	平成 2 5 年度
7	〃	平成 2 4 年度
8	〃	平成 2 3 年度
9	〃	平成 2 2 年度
10	〃	平成 2 1 年度
11	推計就業者数（市町村民ベース）	21～25 年度
12	推計就業者数（市町村内ベース）	21～25 年度
13	総人口	21～25 年度

1 市町村内総生産（実額）

平成25年度

区 分	①												
	産 業	農 業	林 業	水 産 業	鉱 業	製 造 業	建 設 業	電気・ガス・水道業	卸売・小売業	金融・保険業	不動産業	運輸業	情報通信業
県民経済計算	3,663,237	143,717	4,028	24,609	11,724	595,108	338,200	114,967	532,009	145,306	558,962	222,572	109,328
青 森 市	808,417	7,092	200	639	1,118	30,371	68,430	22,655	156,652	66,618	127,438	54,772	56,190
弘 前 市	482,582	17,939	50	63	208	50,305	35,035	14,578	81,150	17,346	78,168	25,495	20,295
八 戸 市	727,151	8,363	412	7,956	2,493	97,897	55,278	23,411	125,574	32,664	102,953	66,436	22,123
黒 石 市	69,764	4,220	57	11	436	9,405	4,574	3,131	9,221	1,755	13,095	3,929	1,643
五所川原市	130,479	6,333	68	630	24	8,725	13,602	4,781	21,228	4,954	23,158	4,661	1,394
十 和 田 市	163,159	9,634	492	79	615	16,033	13,773	7,998	27,998	4,850	26,974	7,068	1,624
三 沢 市	104,340	6,607	46	352	204	20,660	9,873	3,971	11,046	3,207	16,836	4,025	984
む つ 市	121,724	2,349	255	1,949	459	5,437	12,200	6,212	23,217	3,863	24,882	4,625	2,174
つ が る 市	63,122	9,882	18	482	399	2,841	7,842	2,481	9,613	709	12,586	3,275	435
平 川 市	55,205	5,490	55	0	12	8,567	5,397	1,956	6,822	646	12,970	2,300	131
平 内 町	19,826	497	96	2,770	0	2,237	2,787	1,066	1,421	428	4,833	245	53
今 別 町	15,597	187	5	50	0	38	11,924	355	381	49	1,235	146	26
蓬 田 村	11,331	1,189	3	395	22	584	6,811	187	453	25	976	102	6
外ヶ浜町	17,367	205	11	931	16	488	7,831	580	891	140	2,599	914	42
鯡ヶ沢町	20,028	1,533	88	176	5	709	1,938	1,121	2,102	537	4,220	1,098	93
深 浦 町	15,561	607	119	1,181	139	466	3,442	826	1,211	272	3,449	343	57
西 目 屋 村	7,977	297	3	0	928	5	4,740	423	43	12	511	68	6
藤 崎 町	27,716	2,621	0	0	0	1,804	4,577	946	3,008	264	5,632	1,776	67
大 鰐 町	17,003	1,796	54	0	69	809	2,018	862	1,579	265	3,639	1,521	42
田 舎 館 村	13,621	1,184	1	0	0	2,831	1,972	462	1,069	89	3,429	1,006	78
板 柳 町	24,169	2,848	0	0	0	1,239	1,545	920	4,309	513	5,506	1,896	69
鶴 田 町	21,414	3,110	1	0	0	4,201	2,052	910	1,867	362	4,593	806	47
中 泊 町	17,241	1,771	28	730	52	480	2,539	924	1,667	343	3,961	1,706	40
野 辺 地 町	28,933	441	76	436	425	1,726	3,707	1,252	3,750	887	6,566	1,148	284
七 戸 町	32,964	3,807	315	0	126	2,425	3,626	1,209	4,127	549	5,776	2,149	79
六 戸 町	20,779	3,544	58	0	35	2,607	2,304	658	2,124	106	5,649	774	47
横 浜 町	13,382	4,924	6	593	61	1,864	1,613	317	780	97	1,316	205	21
東 北 町	42,596	6,517	180	1,203	255	2,774	8,672	1,353	3,527	351	7,150	1,988	88
六ヶ所村	353,399	2,542	87	798	950	300,263	12,005	859	1,941	277	4,236	11,436	175
おいらせ町	52,107	4,109	15	149	0	5,236	4,967	1,865	8,184	727	13,125	3,391	306
大 間 町	12,266	28	0	843	0	292	1,609	517	1,289	281	2,190	1,101	35
東 通 村	16,647	370	67	1,475	2,050	948	3,788	525	381	71	2,581	973	39
風 間 浦 村	3,164	7	3	219	0	342	595	206	198	33	760	68	8
佐 井 村	3,963	33	12	182	0	92	527	249	203	22	801	1,287	21
三 戸 町	22,233	3,800	130	0	0	894	2,952	1,008	3,419	512	3,140	1,045	251
五 戸 町	35,249	5,690	249	0	478	3,917	4,117	1,166	2,711	557	6,869	2,432	93
田 子 町	12,035	3,026	134	0	88	792	1,164	415	1,153	145	1,612	1,568	127
南 部 町	30,590	5,332	310	0	0	2,659	3,222	1,363	3,080	500	6,890	1,111	61
階 上 町	23,041	2,170	141	319	57	2,112	2,505	1,110	2,258	254	5,786	3,327	58
新 郷 村	5,098	1,622	182	0	0	29	646	140	364	25	873	354	18
東 青	872,538	9,170	315	4,785	1,156	33,718	97,783	24,843	159,798	67,260	137,081	56,179	56,317
中 南	673,868	33,547	220	74	1,653	73,726	58,313	22,358	102,892	20,377	117,444	36,095	22,262
三 八	855,397	30,003	1,558	8,275	3,116	108,300	69,884	28,613	138,559	34,657	128,123	76,273	22,731
西 北	292,014	26,084	322	3,199	619	18,661	32,960	11,963	41,997	7,690	57,473	13,785	2,135
上 北	811,659	42,125	1,275	3,610	2,671	353,588	60,540	19,482	63,477	11,051	87,628	32,184	3,608
下 北	157,764	2,787	337	4,668	2,509	7,111	18,719	7,709	25,288	4,270	31,214	8,054	2,277

(単位:百万円)

サービス業	②	③	④=①+②+③	⑤	⑥	⑧=④+⑤-⑥	再 掲(税等控除前)			区 分
	政府サービス 生産者	対家計 民間非営利 サービス生産者	小計	輸入品に 関する税	(控除)本 資に係る 総形成費 税	市町村 内産	第1次産業	第2次産業	第3次産業	
862,707	666,958	95,319	4,425,514	10,451	24,451	4,411,514	172,354	945,032	3,308,128	県民経済計算
216,241	163,652	25,509	997,578	2,356	5,512	994,422	7,931	99,919	889,728	青 森 市
141,949	81,562	14,886	579,029	1,367	3,199	577,198	18,052	85,548	475,429	弘 前 市
181,591	106,210	18,057	851,418	2,011	4,704	848,725	16,730	155,668	679,020	八 戸 市
18,287	13,522	2,322	85,609	202	473	85,338	4,288	14,416	66,905	黒 石 市
40,921	23,017	4,106	157,602	372	871	157,104	7,030	22,351	128,221	五所川原市
46,019	23,879	5,662	192,700	455	1,065	192,090	10,206	30,422	152,072	十 和 田 市
26,528	52,985	2,198	159,522	377	881	159,018	7,005	30,737	121,780	三 沢 市
34,102	57,766	2,768	182,258	430	1,007	181,681	4,553	18,096	159,610	む つ 市
12,559	17,751	2,106	82,979	196	458	82,716	10,381	11,082	61,515	つ が る 市
10,860	8,911	1,356	65,473	155	362	65,266	5,545	13,975	45,952	平 川 市
3,394	3,892	1,702	25,421	60	140	25,341	3,363	5,025	17,034	平 内 町
1,200	1,589	100	17,285	41	96	17,230	242	11,962	5,082	今 別 町
579	1,123	96	12,550	30	69	12,510	1,587	7,416	3,547	蓬 田 村
2,719	4,246	609	22,221	52	123	22,151	1,148	8,335	12,738	外ヶ浜町
6,409	6,565	563	27,156	64	150	27,071	1,796	2,653	22,707	鯹ヶ沢町
3,448	4,104	517	20,181	48	112	20,118	1,907	4,047	14,227	深 浦 町
941	1,651	53	9,681	23	53	9,650	300	5,674	3,707	西 目 屋 村
7,023	3,751	419	31,886	75	176	31,785	2,621	6,381	22,884	藤 崎 町
4,349	2,826	644	20,472	48	113	20,408	1,850	2,897	15,726	大 鰐 町
1,502	1,823	342	15,786	37	87	15,736	1,184	4,803	9,800	田 舎 館 村
5,322	3,919	644	28,731	68	159	28,640	2,848	2,785	23,098	板 柳 町
3,464	4,257	948	26,619	63	147	26,535	3,112	6,253	17,255	鶴 田 町
3,000	4,569	744	22,554	53	125	22,483	2,529	3,071	16,954	中 泊 町
8,234	5,165	962	35,059	83	194	34,948	953	5,858	28,248	野 辺 地 町
8,776	8,161	1,189	42,313	100	234	42,179	4,122	6,177	32,015	七 戸 町
2,873	3,238	439	24,457	58	135	24,380	3,602	4,947	15,908	六 戸 町
1,584	2,363	375	16,120	38	89	16,069	5,523	3,538	7,059	横 浜 町
8,539	7,914	1,112	51,622	122	285	51,459	7,900	11,701	32,021	東 北 町
17,830	5,799	363	359,561	849	1,987	358,423	3,427	313,218	42,916	六ヶ所村
10,033	5,962	1,645	59,714	141	330	59,525	4,273	10,203	45,238	おいらせ町
4,080	2,749	125	15,139	36	84	15,091	871	1,902	12,366	大 間 町
3,379	3,284	93	20,024	47	111	19,961	1,912	6,786	11,326	東 通 村
725	1,251	61	4,476	11	25	4,461	229	937	3,309	風間浦村
535	1,508	107	5,578	13	31	5,561	226	619	4,733	佐 井 村
5,081	4,035	372	26,640	63	147	26,555	3,930	3,846	18,863	三 戸 町
6,969	6,111	760	42,119	99	233	41,986	5,939	8,512	27,667	五 戸 町
1,811	3,034	207	15,275	36	84	15,227	3,160	2,045	10,071	田 子 町
6,062	7,472	394	38,456	91	212	38,334	5,642	5,881	26,932	南 部 町
2,944	3,288	641	26,970	64	149	26,885	2,631	4,673	19,667	階 上 町
846	2,055	125	7,278	17	40	7,255	1,803	675	4,799	新 郷 村
224,133	174,502	28,016	1,075,055	2,539	5,940	1,071,654	14,271	132,657	928,129	東 青
184,911	114,046	20,022	807,936	1,907	4,463	805,381	33,840	133,694	640,403	中 南
205,304	132,205	20,556	1,008,156	2,381	5,569	1,004,967	39,835	181,300	787,019	三 八
75,123	64,182	9,628	365,822	864	2,022	364,667	29,603	52,242	283,977	西 北
130,416	115,466	13,945	941,068	2,223	5,200	938,091	47,011	416,801	477,257	上 北
42,821	66,558	3,154	227,475	537	1,258	226,755	7,791	28,340	191,344	下 北

2 市町村内総生産（実額）

平成24年度

区 分	①												
	産 業	農 業	林 業	水 産 業	鉱 業	製 造 業	建 設 業	電気・ガス・水道業	卸売・小売業	金融・保険業	不動産業	運輸業	情報通信業
県民経済計算	3,694,127	144,052	3,476	23,262	10,359	620,480	372,027	105,042	529,699	141,362	559,783	228,919	108,616
青 森 市	799,776	7,213	173	1,015	657	29,878	68,465	19,115	157,514	64,504	127,687	56,492	55,654
弘 前 市	464,938	17,283	43	103	368	37,015	36,902	12,703	80,745	16,432	78,095	26,390	19,935
八 戸 市	746,311	8,200	355	7,143	2,472	111,940	66,478	22,787	125,893	30,990	102,599	67,135	22,297
黒 石 市	70,878	4,170	49	14	325	11,496	4,200	2,578	9,019	1,873	13,162	4,163	1,679
五所川原市	131,451	6,844	58	839	30	6,940	16,895	4,322	20,822	4,923	23,230	4,846	1,390
十和田市	160,142	9,924	425	103	477	15,480	12,295	6,861	27,729	4,862	27,053	7,618	1,622
三 沢 市	102,410	6,419	40	303	61	16,481	13,930	3,528	10,836	3,263	16,867	3,841	979
む つ 市	120,402	2,278	220	1,622	401	3,960	13,934	5,476	22,878	3,801	24,922	5,067	2,147
つ が る 市	64,562	10,764	15	596	375	2,537	9,197	2,157	9,336	752	12,674	3,271	429
平 川 市	54,155	5,505	48	0	27	8,619	4,521	1,606	6,772	692	12,995	2,311	133
平 内 町	20,822	568	83	3,016	523	2,171	3,071	948	1,370	460	4,837	332	53
今 別 町	12,596	198	4	44	0	35	8,974	310	366	54	1,256	156	27
蓬 田 村	11,304	1,237	3	363	6	537	6,923	155	457	29	984	80	6
外ヶ浜町	17,484	203	9	1,017	27	418	8,003	611	861	154	2,631	843	42
鯡ヶ沢町	19,948	1,609	76	124	2	670	1,961	984	2,034	573	4,346	1,214	95
深 浦 町	16,172	641	103	920	10	443	4,242	920	1,190	292	3,544	321	57
西目屋村	14,043	294	3	0	715	5	11,107	317	41	14	510	73	6
藤 崎 町	27,649	2,674	0	0	0	2,240	4,172	811	2,945	283	5,650	1,694	67
大 鰐 町	16,259	1,702	46	0	17	960	1,467	750	1,533	283	3,667	1,521	42
田 舎 館 村	13,100	1,256	0	0	0	3,088	997	385	1,066	98	3,432	1,226	76
板 柳 町	24,705	2,803	0	0	0	1,217	2,218	771	4,278	549	5,520	1,995	71
鶴 田 町	22,050	3,101	1	0	0	5,302	1,667	827	1,815	375	4,602	843	48
中 泊 町	19,632	2,093	24	566	44	508	4,761	804	1,641	352	4,025	1,806	41
野辺地町	28,895	435	66	303	106	1,438	4,037	1,659	3,652	941	6,611	1,222	286
七 戸 町	32,862	3,766	272	0	122	2,702	3,464	1,019	4,057	590	5,850	2,264	80
六 戸 町	21,636	3,515	50	0	75	2,242	3,527	545	2,143	118	5,607	878	49
横 浜 町	13,507	4,759	5	522	58	2,413	1,370	376	756	106	1,290	215	21
東 北 町	39,116	6,406	156	1,342	156	2,486	5,744	1,127	3,460	380	7,103	2,136	88
六ヶ所村	379,947	2,488	75	762	544	324,552	14,442	2,050	1,909	299	4,216	11,606	180
おいらせ町	56,609	4,036	13	112	0	8,271	7,137	1,611	7,923	751	13,178	3,362	302
大 間 町	11,981	28	0	684	0	244	1,801	450	1,247	301	2,202	1,081	35
東 通 村	19,156	373	58	1,234	2,118	1,133	5,312	1,621	372	82	2,611	937	39
風間浦村	3,082	8	3	156	0	307	613	187	189	36	772	116	8
佐 井 村	4,227	32	10	160	0	102	835	237	195	25	813	1,286	21
三 戸 町	23,306	3,746	112	0	50	2,567	2,383	881	3,352	546	3,146	1,179	247
五 戸 町	36,580	5,594	215	0	495	4,446	5,320	972	2,625	602	6,876	2,444	95
田 子 町	12,572	2,996	116	0	38	999	1,449	319	1,116	154	1,632	1,786	131
南 部 町	31,614	5,177	267	0	0	2,494	4,822	1,177	2,991	533	6,892	1,152	62
階 上 町	23,137	2,098	122	198	59	2,118	2,796	977	2,222	264	5,812	3,568	59
新 郷 村	5,111	1,617	157	0	0	30	594	107	349	29	883	451	18
東 青	861,982	9,419	272	5,455	1,213	33,039	95,436	21,139	160,568	65,201	137,395	57,903	55,782
中 南	661,022	32,884	189	117	1,452	63,423	63,366	19,150	102,121	19,675	117,511	37,378	21,938
三 八	878,631	29,428	1,344	7,341	3,114	124,594	83,842	27,220	138,548	33,118	127,840	77,715	22,909
西 北	298,520	27,855	277	3,045	461	17,617	40,941	10,785	41,116	7,816	57,941	14,296	2,131
上 北	835,124	41,748	1,102	3,447	1,599	376,065	65,946	18,776	62,465	11,310	87,775	33,142	3,607
下 北	158,848	2,719	291	3,856	2,519	5,746	22,495	7,971	24,881	4,245	31,320	8,487	2,250

(単位:百万円)

	②	③	④=①+②+③	⑤	⑥	⑧=④+⑤-⑥	再 掲(税等控除前)			区 分
サービス業	政府サービス 生産者	対家計 民間非営利 サービス生産者	小計	輸入品に 関する税	(控除)本 資に係る 総形成費 税	市町村内 総生産	第1次産業	第2次産業	第3次産業	
847,050	685,246	95,879	4,475,252	13,446	23,911	4,464,787	170,790	1,002,866	3,301,596	県民経済計算
211,409	168,359	25,606	993,741	2,986	5,309	991,418	8,401	99,000	886,340	青 森 市
138,925	83,859	14,945	563,742	1,694	3,012	562,424	17,429	74,285	472,029	弘 前 市
178,023	109,117	18,115	873,543	2,625	4,667	871,501	15,698	180,889	676,956	八 戸 市
18,152	13,772	2,349	87,000	261	465	86,796	4,233	16,021	66,746	黒 石 市
40,311	23,763	4,138	159,352	479	851	158,980	7,742	23,865	127,745	五所川原市
45,693	24,464	5,694	190,300	572	1,017	189,855	10,451	28,252	151,596	十 和 田 市
25,863	54,228	2,211	158,849	477	849	158,477	6,761	30,472	121,616	三 沢 市
33,696	59,309	2,789	182,500	548	975	182,073	4,120	18,295	160,085	む つ 市
12,459	18,255	2,131	84,948	255	454	84,749	11,375	12,109	61,464	つ が る 市
10,926	9,473	1,374	65,001	195	347	64,849	5,553	13,166	46,282	平 川 市
3,389	3,983	1,721	26,526	80	142	26,464	3,668	5,765	17,094	平 内 町
1,172	1,603	101	14,300	43	76	14,266	246	9,009	5,045	今 別 町
525	1,125	97	12,526	38	67	12,496	1,603	7,466	3,456	蓬 田 村
2,667	4,298	615	22,397	67	120	22,345	1,229	8,448	12,721	外ヶ浜町
6,262	6,661	568	27,176	82	145	27,113	1,809	2,632	22,735	鯹ヶ沢町
3,488	4,071	523	20,767	62	111	20,718	1,664	4,695	14,408	深 浦 町
958	1,683	54	15,780	47	84	15,743	297	11,827	3,656	西 目 屋 村
7,113	3,851	424	31,924	96	171	31,849	2,674	6,411	22,839	藤 崎 町
4,270	3,047	651	19,957	60	107	19,910	1,748	2,445	15,764	大 鰐 町
1,475	1,800	346	15,247	46	81	15,211	1,257	4,085	9,905	田 舎 館 村
5,284	4,055	651	29,412	88	157	29,343	2,803	3,435	23,174	板 柳 町
3,470	4,419	960	27,430	82	147	27,365	3,103	6,969	17,358	鶴 田 町
2,967	4,818	752	25,203	76	135	25,144	2,683	5,314	17,205	中 泊 町
8,138	5,308	967	35,170	106	188	35,088	804	5,581	28,785	野 辺 地 町
8,676	8,457	1,204	42,523	128	227	42,424	4,038	6,287	32,198	七 戸 町
2,886	3,260	443	25,339	76	135	25,279	3,565	5,844	15,929	六 戸 町
1,616	2,381	378	16,267	49	87	16,229	5,287	3,841	7,140	横 浜 町
8,531	7,986	1,127	48,228	145	258	48,115	7,904	8,387	31,937	東 北 町
16,823	6,052	366	386,365	1,161	2,064	385,462	3,326	339,538	43,501	六ヶ所村
9,914	6,084	1,663	64,357	193	344	64,206	4,161	15,407	44,789	おいらせ町
3,908	2,833	126	14,940	45	80	14,906	711	2,045	12,184	大 間 町
3,267	3,368	94	22,618	68	121	22,565	1,665	8,562	12,390	東 通 村
687	1,359	61	4,502	14	24	4,492	166	921	3,415	風 間 浦 村
510	1,569	108	5,904	18	32	5,890	203	938	4,764	佐 井 村
5,096	3,748	375	27,429	82	147	27,365	3,858	5,001	18,570	三 戸 町
6,896	6,489	766	43,835	132	234	43,732	5,809	10,262	27,764	五 戸 町
1,836	3,133	209	15,914	48	85	15,877	3,112	2,486	10,317	田 子 町
6,049	7,705	399	39,717	119	212	39,624	5,444	7,316	26,957	南 部 町
2,844	3,401	650	27,188	82	145	27,124	2,419	4,972	19,797	階 上 町
876	2,099	126	7,336	22	39	7,319	1,774	624	4,939	新 郷 村
219,162	179,368	28,140	1,069,490	3,214	5,714	1,066,989	15,147	129,688	924,656	東 青
181,819	117,485	20,143	798,651	2,399	4,267	796,782	33,191	128,240	637,221	中 南
201,620	135,692	20,640	1,034,962	3,110	5,529	1,032,542	38,114	211,550	785,300	三 八
74,241	66,042	9,723	374,288	1,124	2,000	373,412	31,179	59,019	284,089	西 北
128,140	118,220	14,053	967,398	2,907	5,169	965,135	46,297	443,609	477,491	上 北
42,068	68,438	3,178	230,464	693	1,232	229,926	6,865	30,761	192,838	下 北

3 市町村内総生産（実額）

平成23年度

区 分	①												
	産 業	農 業	林 業	水 産 業	鉱 業	製 造 業	建 設 業	電気・ガス・水道業	卸売・小売業	金融・保険業	不動産業	運輸業	情報通信業
県民経済計算	3,640,198	141,396	3,236	22,254	10,004	639,423	351,533	89,641	513,733	153,377	560,510	204,986	105,646
青 森 市	791,435	6,975	162	313	688	36,708	63,714	16,625	152,094	70,522	127,661	51,161	54,389
弘 前 市	471,212	17,667	41	110	139	54,227	32,301	11,857	78,323	17,823	77,663	22,994	19,602
八 戸 市	717,240	8,164	329	8,028	2,303	104,419	57,852	19,171	121,744	33,459	103,298	58,997	21,247
黒 石 市	64,640	4,175	46	14	310	6,558	4,074	2,276	8,817	1,970	13,187	3,624	1,615
五所川原市	132,819	6,228	57	836	79	10,719	15,619	3,744	20,327	5,348	23,470	4,660	1,342
十和田市	155,520	9,683	396	92	416	14,152	11,096	6,161	26,952	5,252	27,111	7,029	1,561
三 沢 市	106,035	6,428	37	296	74	18,997	15,141	3,169	10,578	3,469	17,194	3,832	955
む つ 市	121,442	2,277	204	1,888	208	6,259	14,089	4,947	22,291	4,091	25,016	4,635	2,114
つ が る 市	63,985	9,651	14	514	477	2,614	10,606	1,851	9,156	809	12,556	2,886	423
平 川 市	66,851	5,466	50	0	31	19,062	7,644	1,332	6,575	742	13,016	2,003	128
平 内 町	20,067	525	76	2,094	580	1,088	4,453	827	1,347	490	4,796	330	52
今 別 町	10,086	189	4	69	0	40	6,546	289	360	58	1,233	139	26
蓬 田 村	9,555	1,166	3	172	96	532	5,459	125	440	31	996	7	5
外ヶ浜町	15,418	180	10	639	41	480	6,512	501	845	167	2,591	794	41
鯹ヶ沢町	19,575	1,558	70	182	0	741	1,973	846	1,997	604	4,308	1,085	92
深 浦 町	15,517	619	95	1,056	7	423	4,075	628	1,163	314	3,476	207	56
西目屋村	7,568	293	3	0	431	3	5,067	184	40	14	520	64	5
藤 崎 町	25,628	2,636	0	0	0	2,874	1,960	695	2,877	302	5,645	1,514	65
大 鰐 町	15,720	1,755	44	0	37	718	1,785	648	1,503	306	3,617	1,089	41
田 舎 館 村	13,199	1,201	1	0	0	3,175	1,332	322	1,034	104	3,416	1,078	78
板 柳 町	23,604	2,826	0	0	0	1,277	1,612	664	4,152	582	5,454	1,706	68
鶴 田 町	20,885	3,037	1	0	0	4,293	1,752	733	1,778	404	4,653	745	47
中 泊 町	17,287	1,800	26	705	35	712	2,737	702	1,598	380	4,024	1,636	40
野辺地町	27,507	436	60	201	287	1,882	2,984	1,111	3,577	990	6,568	1,085	273
七 戸 町	31,716	3,619	248	0	102	1,931	3,800	861	3,957	631	5,806	1,977	78
六 戸 町	23,570	3,521	46	0	166	2,245	5,562	454	2,064	124	5,545	858	45
横 浜 町	13,490	4,694	5	342	49	2,320	1,818	247	742	116	1,304	232	21
東 北 町	42,921	6,409	142	1,039	173	2,894	9,864	968	3,377	416	7,062	2,012	86
六ヶ所村	364,287	2,508	69	807	686	311,051	13,019	1,006	1,862	319	4,179	11,361	164
おいらせ町	54,035	4,025	12	110	0	8,083	5,324	1,412	7,781	796	13,396	2,874	297
大 間 町	14,437	28	0	694	0	460	4,180	395	1,226	320	2,240	963	34
東 通 村	24,367	368	53	1,359	1,967	1,273	11,522	707	364	86	2,617	815	38
風間浦村	3,184	8	3	204	0	431	587	161	187	39	779	115	8
佐 井 村	4,510	33	10	204	0	109	1,195	199	192	29	809	1,230	21
三 戸 町	23,673	3,754	104	0	0	2,701	2,923	771	3,273	579	3,131	1,149	244
五 戸 町	36,280	5,557	199	0	511	6,290	3,819	807	2,579	644	6,889	2,072	92
田 子 町	12,613	3,001	116	0	54	1,631	1,004	271	1,096	166	1,636	1,704	120
南 部 町	30,312	5,227	245	0	0	2,851	3,602	1,028	2,952	565	6,850	1,017	60
階 上 町	22,974	2,083	114	287	59	3,161	2,284	864	2,167	284	5,926	2,926	57
新 郷 村	5,037	1,627	144	0	0	38	648	83	344	31	871	383	18
東 青	846,561	9,035	255	3,287	1,405	38,848	86,684	18,367	155,086	71,268	137,277	52,431	54,513
中 南	664,818	33,193	185	124	948	86,617	54,163	17,314	99,169	21,261	117,064	32,366	21,534
三 八	848,129	29,413	1,251	8,315	2,927	121,091	72,132	22,995	134,155	35,728	128,601	68,248	21,838
西 北	293,672	25,719	263	3,293	598	20,779	38,374	9,168	40,171	8,441	57,941	12,925	2,068
上 北	819,081	41,323	1,015	2,887	1,953	363,555	68,608	15,389	60,890	12,113	88,165	31,260	3,480
下 北	167,940	2,714	270	4,349	2,175	8,532	31,573	6,409	24,260	4,565	31,461	7,758	2,215

(単位:百万円)

	②	③	④=①+②+③	⑤	⑥	⑧=④+⑤-⑥	再 掲(税等控除前)			区 分
サービス業	政府サービス 生産者	対家計 民間非営利 サービス生産者	小計	輸入品に 関する税	(控除)本 資に係る 総形成費 税	市町村内 総生産	第1次産業	第2次産業	第3次産業	
844,459	700,848	91,403	4,432,449	11,212	25,072	4,418,589	166,886	1,000,960	3,264,603	県民経済計算
210,425	172,128	24,535	988,098	2,499	5,589	985,008	7,449	101,110	879,539	青 森 市
138,467	85,208	14,314	570,734	1,444	3,228	568,949	17,817	86,666	466,250	弘 前 市
178,230	111,707	17,383	846,331	2,141	4,787	843,684	16,521	164,574	665,235	八 戸 市
17,975	14,154	2,208	81,002	205	458	80,749	4,234	10,941	65,826	黒 石 市
40,390	24,732	3,927	161,478	408	913	160,973	7,122	26,417	127,938	五所川原市
45,619	25,023	5,431	185,974	470	1,052	185,392	10,172	25,664	150,138	十 和 田 市
25,866	55,330	2,106	163,472	414	925	162,961	6,761	34,212	122,500	三 沢 市
33,423	60,644	2,648	184,734	467	1,045	184,156	4,369	20,556	159,809	む つ 市
12,426	18,719	2,002	84,705	214	479	84,441	10,180	13,697	60,828	つ が る 市
10,803	9,725	1,288	77,864	197	440	77,620	5,516	26,737	45,611	平 川 市
3,410	4,253	1,621	25,941	66	147	25,860	2,694	6,121	17,126	平 内 町
1,134	1,644	95	11,825	30	67	11,788	261	6,586	4,978	今 別 町
522	1,138	91	10,784	27	61	10,750	1,341	6,088	3,356	蓬 田 村
2,617	4,410	580	20,409	52	115	20,345	829	7,033	12,547	外ヶ浜町
6,119	6,844	537	26,957	68	152	26,872	1,810	2,715	22,432	鯹ヶ沢町
3,399	4,164	491	20,172	51	114	20,109	1,769	4,506	13,897	深 浦 町
942	1,773	51	9,391	24	53	9,362	296	5,501	3,594	西 目 屋 村
7,060	3,842	398	29,867	76	169	29,774	2,636	4,834	22,398	藤 崎 町
4,179	3,094	612	19,426	49	110	19,366	1,799	2,539	15,088	大 鰐 町
1,458	1,813	325	15,337	39	87	15,289	1,202	4,507	9,629	田 舎 館 村
5,263	4,115	611	28,330	72	160	28,242	2,826	2,889	22,616	板 柳 町
3,441	4,509	901	26,295	67	149	26,213	3,039	6,045	17,212	鶴 田 町
2,892	4,934	706	22,928	58	130	22,856	2,531	3,483	16,914	中 泊 町
8,051	5,421	923	33,850	86	191	33,745	696	5,154	28,000	野 辺 地 町
8,706	8,630	1,128	41,474	105	235	41,345	3,867	5,833	31,774	七 戸 町
2,940	3,330	420	27,319	69	155	27,234	3,567	7,972	15,780	六 戸 町
1,601	2,450	359	16,299	41	92	16,248	5,040	4,187	7,071	横 浜 町
8,479	8,189	1,054	52,164	132	295	52,001	7,590	12,930	31,644	東 北 町
17,257	6,141	347	370,775	938	2,097	369,616	3,383	324,756	42,636	六ヶ所村
9,927	6,358	1,565	61,958	157	350	61,764	4,146	13,407	44,405	おいらせ町
3,898	2,872	118	17,427	44	99	17,373	723	4,640	12,065	大 間 町
3,197	3,509	88	27,964	71	158	27,877	1,780	14,762	11,422	東 通 村
662	1,385	57	4,626	12	26	4,611	215	1,018	3,393	風 間 浦 村
480	1,607	101	6,218	16	35	6,198	247	1,304	4,667	佐 井 村
5,045	3,843	355	27,871	70	158	27,783	3,858	5,624	18,388	三 戸 町
6,821	6,582	726	43,588	110	247	43,452	5,756	10,620	27,212	五 戸 町
1,813	3,204	196	16,013	41	91	15,963	3,117	2,690	10,206	田 子 町
5,914	7,832	376	38,519	97	218	38,399	5,472	6,453	26,594	南 部 町
2,759	3,482	608	27,064	68	153	26,979	2,485	5,504	19,074	階 上 町
850	2,111	119	7,267	18	41	7,244	1,771	686	4,810	新 郷 村
218,108	183,573	26,922	1,057,057	2,674	5,979	1,053,751	12,574	126,938	917,546	東 青
180,884	119,609	19,196	803,621	2,034	4,545	801,109	33,500	141,725	628,396	中 南
201,432	138,761	19,763	1,006,653	2,545	5,695	1,003,504	38,980	196,151	771,519	三 八
73,930	68,017	9,175	370,865	938	2,097	369,706	29,277	59,752	281,837	西 北
128,446	120,872	13,333	953,285	2,412	5,392	950,306	45,222	434,115	473,948	上 北
41,660	70,017	3,012	240,969	610	1,363	240,215	7,334	42,280	191,356	下 北

4 市町村内総生産（実額）

平成22年度

区 分	①												
	産 業	農 業	林 業	水 産 業	鉱 業	製 造 業	建 設 業	電気・ガス・水道業	卸売・小売業	金融・保険業	不動産業	運輸業	情報通信業
県民経済計算	3,653,780	136,088	3,041	25,054	9,432	663,250	301,521	125,750	499,786	159,187	554,960	212,408	107,931
青 森 市	779,762	6,682	152	1,203	550	32,872	51,219	18,511	148,293	74,141	127,434	53,401	51,528
弘 前 市	460,542	16,978	39	102	450	43,826	28,589	11,757	76,180	19,611	75,813	22,842	23,259
八 戸 市	743,258	8,160	309	9,083	1,967	145,310	44,509	17,870	118,594	32,069	101,327	62,358	21,548
黒 石 市	65,464	3,897	43	13	312	8,981	2,701	2,456	8,544	2,046	13,159	3,629	1,663
五所川原市	127,392	5,271	55	623	136	11,292	10,561	4,249	19,709	5,709	23,860	4,560	1,449
十和田市	160,246	9,171	373	87	310	19,447	8,878	5,991	26,197	5,686	27,034	7,180	1,879
三 沢 市	103,305	6,527	35	355	54	21,269	8,056	3,514	10,257	3,608	16,418	3,733	1,275
む つ 市	124,393	2,295	191	1,727	156	4,250	19,263	5,317	21,634	4,544	24,725	4,976	2,092
つ が る 市	59,828	8,629	14	392	346	2,293	8,305	2,089	8,860	910	12,521	2,756	518
平 川 市	59,098	5,249	48	0	13	12,919	4,703	1,543	6,393	782	13,054	2,386	173
平 内 町	22,736	438	71	2,629	363	1,275	6,292	899	1,303	493	4,737	472	73
今 別 町	7,641	176	4	61	0	36	4,040	304	347	87	1,262	142	29
蓬 田 村	7,861	1,101	3	335	11	559	3,672	140	431	32	1,002	14	4
外ヶ浜町	15,564	164	10	1,051	31	283	6,256	556	816	184	2,628	749	42
鯹ヶ沢町	19,685	1,469	65	189	1	859	2,032	843	1,932	585	4,215	1,217	91
深 浦 町	15,361	532	88	1,053	6	409	3,831	633	1,127	333	3,479	198	57
西目屋村	6,745	296	3	0	248	0	4,491	277	40	14	523	65	5
藤 崎 町	24,416	2,472	0	0	0	2,157	1,999	825	2,790	297	5,676	1,582	65
大 鰐 町	16,468	1,694	41	0	40	1,102	1,354	723	1,455	347	3,661	1,513	42
田舎館村	12,491	1,081	1	0	0	2,721	937	382	1,005	104	3,326	1,185	94
板 柳 町	23,742	2,574	0	0	0	1,253	2,182	777	4,038	575	5,499	1,564	67
鶴 田 町	20,707	2,642	1	0	0	4,392	1,794	829	1,721	428	4,457	722	48
中 泊 町	16,442	1,452	25	729	108	308	2,326	792	1,552	368	4,061	1,636	42
野辺地町	27,290	442	56	359	531	1,482	2,194	1,293	3,462	992	6,586	1,228	487
七 戸 町	32,370	3,569	232	0	111	2,195	4,360	1,001	3,840	631	5,834	2,001	79
六 戸 町	22,829	3,493	43	0	276	2,723	3,784	571	2,015	125	5,425	905	43
横 浜 町	13,312	4,822	4	428	96	2,251	1,338	285	717	118	1,348	247	22
東 北 町	40,056	6,320	133	1,150	65	2,936	7,495	1,101	3,275	469	7,021	2,191	87
六ヶ所村	371,924	2,638	64	761	622	310,591	23,034	1,395	1,806	313	4,038	11,484	164
おいらせ町	52,711	3,948	11	126	0	7,618	5,357	1,654	7,523	802	13,146	2,864	304
大 間 町	13,954	38	0	603	0	638	3,972	450	1,184	325	2,238	900	34
東 通 村	53,016	362	50	1,361	1,937	1,324	9,070	31,809	354	87	2,598	1,059	38
風間浦村	3,113	8	3	217	0	322	563	179	180	40	789	55	10
佐 井 村	4,300	33	10	151	0	189	960	224	186	28	838	1,182	22
三 戸 町	21,953	3,776	97	0	76	2,509	1,249	850	3,173	592	3,125	1,238	254
五 戸 町	34,534	5,630	187	0	514	4,818	3,171	997	2,492	675	6,884	2,188	93
田 子 町	12,328	2,966	112	0	48	1,028	892	345	1,061	167	1,654	1,842	117
南 部 町	29,222	5,314	228	0	0	2,241	3,152	1,189	2,865	545	6,776	1,031	65
階 上 町	22,295	2,134	108	263	53	2,540	1,835	1,018	2,103	292	5,904	2,745	55
新 郷 村	5,427	1,643	134	0	0	30	1,105	112	332	31	885	369	19
東 青	833,564	8,561	240	5,279	955	35,025	71,479	20,410	151,190	74,937	137,063	54,778	51,676
中 南	645,224	31,667	175	115	1,063	71,706	44,774	17,963	96,407	23,201	115,212	33,202	25,301
三 八	869,017	29,623	1,175	9,346	2,658	158,476	55,913	22,381	130,620	34,371	126,555	71,771	22,151
西 北	283,157	22,569	248	2,986	597	20,806	31,031	10,212	38,939	8,908	58,092	12,653	2,272
上 北	824,043	40,930	951	3,266	2,065	370,512	64,496	16,805	59,092	12,744	86,850	31,833	4,340
下 北	198,776	2,736	254	4,059	2,093	6,723	33,828	37,979	23,538	5,024	31,188	8,172	2,196

(単位:百万円)

	②	③	④=①+②+③	⑤	⑥	⑧=④+⑤-⑥	再 掲(税等控除前)			区 分
サービス業	政府サービス 生産者	対家計 民間非営利 サービス生産者	小計	輸入品に 関する税	(控除)本 資に係る 総形成費 税	市町村内 総生産	第1次産業	第2次産業	第3次産業	
855,372	696,058	88,915	4,438,753	11,208	21,825	4,428,136	164,183	974,203	3,300,367	県民経済計算
213,776	170,990	24,646	975,398	2,463	4,796	973,065	8,038	84,641	882,720	青 森 市
141,096	84,927	14,295	559,764	1,413	2,752	558,425	17,119	72,865	469,780	弘 前 市
180,155	110,812	16,436	870,506	2,198	4,280	868,424	17,551	191,786	661,169	八 戸 市
18,020	14,087	2,015	81,567	206	401	81,372	3,953	11,995	65,619	黒 石 市
39,918	24,666	3,645	155,703	393	766	155,331	5,949	21,989	127,765	五所川原市
48,013	24,776	4,863	189,885	479	934	189,431	9,631	28,635	151,619	十 和 田 市
28,205	54,395	2,070	159,769	403	786	159,387	6,917	29,379	123,474	三 沢 市
33,222	60,125	2,496	187,014	472	920	186,566	4,214	23,669	159,130	む つ 市
12,197	18,313	2,081	80,222	203	394	80,030	9,034	10,945	60,243	つ が る 市
11,835	9,646	1,344	70,088	177	345	69,920	5,297	17,635	47,156	平 川 市
3,691	4,328	1,565	28,628	72	141	28,560	3,138	7,929	17,561	平 内 町
1,154	1,623	90	9,354	24	46	9,332	241	4,076	5,037	今 別 町
556	1,142	90	9,092	23	45	9,070	1,438	4,243	3,411	蓬 田 村
2,795	4,327	530	20,422	52	100	20,373	1,225	6,570	12,626	外ヶ浜町
6,188	7,261	524	27,470	69	135	27,405	1,724	2,892	22,855	鯹ヶ沢町
3,615	4,152	469	19,982	50	98	19,934	1,674	4,246	14,062	深 浦 町
781	1,701	40	8,486	21	42	8,466	299	4,740	3,447	西 目 屋 村
6,554	4,128	395	28,938	73	142	28,869	2,472	4,156	22,309	藤 崎 町
4,497	3,082	592	20,142	51	99	20,094	1,735	2,496	15,912	大 鰐 町
1,654	1,980	320	14,790	37	73	14,755	1,082	3,658	10,050	田 舎 館 村
5,212	4,077	650	28,470	72	140	28,401	2,574	3,436	22,460	板 柳 町
3,673	4,480	829	26,016	66	128	25,954	2,643	6,186	17,187	鶴 田 町
3,042	4,891	596	21,929	55	108	21,877	2,206	2,743	16,980	中 泊 町
8,177	5,471	946	33,707	85	166	33,626	857	4,207	28,643	野 辺 地 町
8,518	8,500	1,139	42,009	106	207	41,909	3,800	6,666	31,543	七 戸 町
3,426	3,417	371	26,618	67	131	26,554	3,536	6,783	16,299	六 戸 町
1,635	2,425	299	16,035	40	79	15,997	5,254	3,685	7,096	横 浜 町
7,813	7,964	1,027	49,047	124	241	48,930	7,603	10,496	30,949	東 北 町
15,014	6,021	358	378,303	955	1,860	377,398	3,464	334,247	40,592	六ヶ所村
9,359	6,095	1,420	60,226	152	296	60,082	4,085	12,974	43,167	おいらせ町
3,573	2,870	113	16,937	43	83	16,897	641	4,610	11,686	大 間 町
2,965	3,460	103	56,580	143	278	56,445	1,773	12,332	42,475	東 通 村
747	1,396	60	4,569	12	22	4,558	228	885	3,456	風 間 浦 村
476	1,550	107	5,956	15	29	5,942	194	1,149	4,613	佐 井 村
5,014	3,719	360	26,031	66	128	25,969	3,873	3,835	18,323	三 戸 町
6,885	6,642	768	41,943	106	206	41,843	5,817	8,503	27,624	五 戸 町
2,096	3,163	197	15,688	40	77	15,651	3,079	1,967	10,642	田 子 町
5,816	7,789	441	37,452	95	184	37,362	5,542	5,392	26,517	南 部 町
3,245	3,504	504	26,303	66	129	26,240	2,505	4,428	19,370	階 上 町
766	2,162	122	7,712	19	38	7,693	1,777	1,135	4,799	新 郷 村
221,972	182,410	26,921	1,042,894	2,634	5,128	1,040,400	14,080	107,459	921,355	東 青
184,437	119,551	19,001	783,775	1,978	3,854	781,901	31,957	117,545	634,273	中 南
203,977	137,791	18,828	1,025,635	2,590	5,042	1,023,182	40,144	217,046	768,444	三 八
73,845	67,840	8,794	359,792	908	1,769	358,932	25,804	52,437	281,552	西 北
130,160	119,064	12,493	955,599	2,411	4,700	953,314	45,147	437,072	473,382	上 北
40,983	69,401	2,879	271,056	685	1,332	270,408	7,050	42,645	221,360	下 北

5 市町村内総生産（実額）

平成21年度

区 分	①												
	産 業	農 業	林 業	水 産 業	鉱 業	製 造 業	建 設 業	電気・ガス・水道業	卸売・小売業	金融・保険業	不動産業	運輸業	情報通信業
県民経済計算	3,638,624	135,032	2,851	28,385	9,930	640,221	304,675	124,998	492,548	160,224	554,436	216,250	108,555
青 森 市	791,201	6,883	143	1,241	752	34,696	59,734	19,288	146,611	75,280	127,997	53,822	47,098
弘 前 市	471,163	15,978	36	78	387	47,332	31,385	11,777	75,069	20,108	75,253	23,032	26,765
八 戸 市	715,349	8,037	289	11,117	2,455	116,773	44,561	18,535	117,126	31,143	100,900	63,981	22,018
黒 石 市	67,457	3,723	40	13	378	9,684	4,332	2,511	8,372	2,023	13,192	3,665	1,693
五所川原市	128,781	5,608	52	630	108	11,399	11,526	4,418	19,333	5,753	24,319	4,685	1,561
十和田市	164,390	9,247	350	87	474	20,428	10,359	5,938	25,773	5,660	27,282	7,408	2,216
三 沢 市	100,561	6,227	32	320	33	15,506	9,935	3,667	10,063	3,481	16,063	3,812	1,572
む つ 市	118,946	2,196	179	1,963	136	3,467	14,910	5,335	21,256	4,723	24,722	5,132	2,011
つ が る 市	62,291	9,282	13	323	404	2,841	8,977	2,122	8,658	1,020	12,444	2,925	582
平 川 市	57,877	5,270	46	0	12	11,014	4,632	1,588	6,296	841	13,041	2,512	230
平 内 町	20,231	477	66	2,730	361	1,256	3,377	901	1,270	482	4,720	510	86
今 別 町	5,744	182	4	76	0	32	2,130	298	338	121	1,290	147	32
蓬 田 村	6,246	1,111	2	383	3	456	2,060	139	425	33	1,021	17	3
外ヶ浜町	14,887	173	9	1,101	13	252	5,378	567	796	211	2,675	732	47
鯹ヶ沢町	19,400	1,583	61	184	2	1,026	1,712	767	1,885	561	4,217	1,144	95
深 浦 町	15,436	550	83	1,292	6	416	3,272	763	1,108	375	3,535	210	61
西目屋村	4,576	303	3	0	120	0	2,423	345	38	14	537	95	6
藤 崎 町	24,895	2,527	0	0	0	2,091	2,856	849	2,732	290	5,656	1,562	68
大 鰐 町	16,840	1,548	38	0	57	1,143	1,670	726	1,423	392	3,708	1,452	45
田舎館村	13,546	1,126	1	0	0	3,453	1,283	388	992	93	3,281	1,163	83
板 柳 町	22,588	2,538	0	0	0	944	1,461	746	3,976	565	5,584	1,541	71
鶴 田 町	20,135	2,585	1	0	0	3,829	1,843	848	1,682	450	4,346	703	51
中 泊 町	17,059	1,750	24	765	124	384	2,513	788	1,524	347	4,130	1,571	47
野辺地町	28,027	423	53	372	230	2,290	2,231	1,397	3,390	978	6,619	1,352	682
七 戸 町	37,087	3,501	217	0	118	1,988	9,636	1,042	3,768	650	5,895	1,845	87
六 戸 町	24,731	3,430	40	0	201	2,243	5,969	611	1,995	124	5,358	983	44
横 浜 町	14,811	4,712	4	479	138	3,712	1,265	338	702	124	1,376	286	23
東 北 町	37,811	6,003	124	1,401	157	3,173	5,427	1,043	3,212	517	7,012	2,212	95
六ヶ所村	358,778	2,596	60	832	528	311,893	10,684	1,652	1,772	318	3,977	11,424	176
おいらせ町	54,419	3,695	10	89	49	8,376	7,395	1,696	7,348	778	12,708	2,952	319
大 間 町	17,126	45	0	779	0	482	7,607	440	1,157	321	2,202	849	36
東 通 村	48,002	365	47	1,461	2,143	684	7,290	28,479	345	92	2,615	1,641	41
風間浦村	3,304	8	3	206	0	370	618	183	175	40	805	72	12
佐 井 村	4,654	32	9	169	0	188	1,431	235	180	29	843	1,081	23
三 戸 町	22,155	3,876	91	0	0	2,534	1,612	849	3,112	577	3,108	1,236	221
五 戸 町	36,507	5,567	175	0	413	7,026	3,034	1,019	2,434	678	6,890	2,243	101
田 子 町	14,289	2,998	106	0	79	2,234	1,593	361	1,035	173	1,667	1,898	97
南 部 町	28,689	5,176	214	20	0	1,551	3,617	1,194	2,788	535	6,732	1,026	75
階 上 町	23,744	2,063	101	274	51	3,022	2,416	1,032	2,064	292	5,817	2,913	58
新 郷 村	4,891	1,639	126	0	0	35	523	123	324	32	894	417	22
東 青	838,309	8,826	224	5,531	1,129	36,692	72,679	21,193	149,440	76,127	137,703	55,228	47,266
中 南	656,354	30,475	164	91	954	74,717	48,581	18,184	94,922	23,761	114,668	33,481	28,890
三 八	845,624	29,356	1,102	11,411	2,998	133,175	57,356	23,113	128,883	33,430	126,008	73,714	22,592
西 北	285,690	23,896	234	3,194	644	20,839	31,304	10,452	38,166	9,071	58,575	12,779	2,468
上 北	820,615	39,834	890	3,580	1,928	369,609	62,901	17,384	58,023	12,630	86,290	32,274	5,214
下 北	192,032	2,646	238	4,578	2,279	5,191	31,856	34,672	23,113	5,205	31,187	8,775	2,123

(単位:百万円)

	②	③	④=①+②+③	⑤	⑥	⑧=④+⑤-⑥	再 掲(税等控除前)			区 分
サービス業	政府サービス 生産者	対家計 民間非営利 サービス生産者	小計	輸入品に 関する税	(控除)本 資に係る 総形成費 税	市町村内 総生産	第1次産業	第2次産業	第3次産業	
860,519	705,896	84,721	4,429,241	11,006	23,264	4,416,983	166,268	954,826	3,308,147	県民経済計算
217,655	173,281	24,672	989,154	2,458	5,195	986,416	8,267	95,182	885,705	青 森 市
143,962	85,064	13,959	570,186	1,417	2,995	568,608	16,093	79,103	474,990	弘 前 市
178,414	112,699	15,493	843,541	2,096	4,431	841,207	19,443	163,789	660,309	八 戸 市
17,829	14,394	1,723	83,575	208	439	83,343	3,777	14,394	65,403	黒 石 市
39,390	25,028	3,262	157,071	390	825	156,637	6,290	23,033	127,749	五所川原市
49,169	25,146	4,188	193,723	481	1,018	193,187	9,683	31,261	152,779	十 和 田 市
29,852	55,290	1,947	157,798	392	829	157,361	6,580	25,473	125,746	三 沢 市
32,917	61,053	2,255	182,255	453	957	181,750	4,338	18,513	159,404	む つ 市
12,702	18,936	2,085	83,312	207	438	83,081	9,617	12,222	61,473	つ が る 市
12,397	9,801	1,324	69,002	171	362	68,811	5,316	15,658	48,029	平 川 市
3,995	4,441	1,441	26,113	65	137	26,041	3,273	4,994	17,847	平 内 町
1,095	1,694	81	7,520	19	39	7,499	261	2,162	5,096	今 別 町
593	1,156	85	7,486	19	39	7,465	1,496	2,519	3,470	蓬 田 村
2,933	4,203	475	19,565	49	103	19,511	1,283	5,643	12,639	外ヶ浜町
6,161	7,360	497	27,258	68	143	27,182	1,828	2,740	22,690	鯹ヶ沢町
3,765	4,189	436	20,061	50	105	20,006	1,925	3,693	14,444	深 浦 町
693	1,722	25	6,322	16	33	6,305	305	2,543	3,474	西 目 屋 村
6,262	4,338	362	29,596	74	155	29,514	2,527	4,947	22,121	藤 崎 町
4,638	3,196	537	20,572	51	108	20,515	1,587	2,870	16,115	大 鰐 町
1,683	2,114	290	15,950	40	84	15,906	1,126	4,735	10,088	田 舎 館 村
5,163	4,117	655	27,360	68	144	27,284	2,538	2,405	22,417	板 柳 町
3,797	4,494	725	25,354	63	133	25,284	2,586	5,672	17,096	鶴 田 町
3,093	4,981	467	22,507	56	118	22,445	2,539	3,021	16,948	中 泊 町
8,011	5,543	937	34,507	86	181	34,412	848	4,751	28,909	野 辺 地 町
8,338	8,699	1,099	46,884	117	246	46,754	3,718	11,743	31,423	七 戸 町
3,734	3,364	305	28,400	71	149	28,321	3,470	8,413	16,517	六 戸 町
1,653	2,405	224	17,440	43	92	17,391	5,195	5,114	7,131	横 浜 町
7,434	8,106	952	46,868	116	246	46,739	7,528	8,757	30,584	東 北 町
12,864	6,186	347	365,311	908	1,919	364,300	3,488	323,105	38,718	六ヶ所村
9,002	6,111	1,222	61,753	153	324	61,582	3,794	15,820	42,138	おいらせ町
3,208	2,893	97	20,115	50	106	20,060	824	8,089	11,203	大 間 町
2,799	3,498	110	51,609	128	271	51,466	1,873	10,117	39,620	東 通 村
812	1,402	56	4,762	12	25	4,748	216	988	3,557	風 間 浦 村
431	1,572	103	6,328	16	33	6,311	211	1,619	4,498	佐 井 村
4,937	3,670	343	26,168	65	137	26,095	3,967	4,146	18,055	三 戸 町
6,929	6,672	787	43,965	109	231	43,844	5,742	10,472	27,751	五 戸 町
2,048	3,209	185	17,682	44	93	17,633	3,104	3,906	10,673	田 子 町
5,760	7,951	477	37,117	92	195	37,015	5,410	5,168	26,539	南 部 町
3,642	3,687	382	27,814	69	146	27,737	2,438	5,489	19,887	階 上 町
757	2,233	111	7,235	18	38	7,215	1,765	558	4,912	新 郷 村
226,271	184,775	26,754	1,049,838	2,610	5,513	1,046,932	14,580	110,500	924,757	東 青
187,464	120,629	18,220	795,203	1,977	4,176	793,002	30,731	124,250	640,220	中 南
202,487	140,121	17,778	1,003,522	2,493	5,271	1,000,746	41,869	193,528	768,126	三 八
74,071	69,105	8,127	362,923	902	1,906	361,919	27,323	52,786	282,817	西 北
130,057	120,850	11,221	952,684	2,367	5,004	950,047	44,304	434,437	473,945	上 北
40,167	70,418	2,621	265,069	659	1,392	264,335	7,462	39,326	218,282	下 北

6 市町村民所得（実額）

平成25年度

区 分	①					②			
	雇用者報酬	賃金・俸給	雇主の 社会負担	(雇主の現実 社会負担)	(雇主の帰属 社会負担)	財産所得 (非企業部門)	一般政府	家計	対家計 民間非営利 団体
県民経済計算	2,005,256	1,654,944	350,312	257,891	92,421	123,224	-61,518	180,916	3,826
青 森 市	460,850	380,341	80,509	59,269	21,240	26,331	-17,408	42,747	992
弘 前 市	251,659	207,695	43,964	32,365	11,599	19,367	-4,947	23,733	580
八 戸 市	377,542	311,586	65,955	48,555	17,401	26,667	-10,403	36,374	696
黒 石 市	51,805	42,755	9,050	6,662	2,388	3,496	-973	4,367	101
五所川原市	75,372	62,205	13,167	9,693	3,474	5,177	-1,554	6,561	170
十 和 田 市	93,262	76,969	16,293	11,994	4,298	6,887	-1,663	8,324	226
三 沢 市	71,499	59,008	12,491	9,195	3,295	-240	-6,433	6,104	89
む つ 市	101,361	83,653	17,707	13,036	4,672	1,999	-6,191	8,076	114
つ が る 市	42,404	34,996	7,408	5,453	1,954	2,146	-1,564	3,618	92
平 川 市	45,609	37,642	7,968	5,866	2,102	3,185	-715	3,840	60
平 内 町	15,296	12,623	2,672	1,967	705	997	-350	1,273	73
今 別 町	3,478	2,870	608	447	160	141	-170	306	4
蓬 田 村	4,486	3,702	784	577	207	258	-111	365	4
外ヶ浜町	7,781	6,421	1,359	1,001	359	261	-412	648	26
鯺ヶ沢町	13,230	10,919	2,311	1,702	610	561	-630	1,167	24
深 浦 町	11,241	9,277	1,964	1,446	518	565	-420	962	23
西 目 屋 村	2,681	2,212	468	345	124	42	-175	215	2
藤 崎 町	23,254	19,192	4,062	2,991	1,072	1,677	-325	1,983	18
大 鰯 町	13,865	11,443	2,422	1,783	639	933	-288	1,193	28
田 舎 館 村	11,703	9,659	2,045	1,505	539	814	-165	964	15
板 柳 町	18,415	15,198	3,217	2,368	849	1,300	-332	1,603	28
鶴 田 町	15,817	13,054	2,763	2,034	729	1,091	-309	1,358	42
中 泊 町	13,273	10,954	2,319	1,707	612	856	-363	1,186	33
野 辺 地 町	20,632	17,028	3,604	2,653	951	1,424	-377	1,762	38
七 戸 町	22,927	18,921	4,005	2,949	1,057	1,452	-534	1,934	53
六 戸 町	14,776	12,194	2,581	1,900	681	1,023	-280	1,284	18
横 浜 町	6,667	5,502	1,165	857	307	375	-186	546	16
東 北 町	25,510	21,053	4,456	3,281	1,176	1,407	-790	2,148	50
六ヶ所村	23,641	19,511	4,130	3,040	1,090	1,762	-272	2,019	15
おいらせ町	39,393	32,511	6,882	5,066	1,816	2,867	-515	3,311	71
大 間 町	9,479	7,823	1,656	1,219	437	508	-231	733	6
東 通 村	13,797	11,387	2,410	1,774	636	765	-267	1,028	4
風間浦村	3,820	3,153	667	491	176	188	-102	287	3
佐 井 村	3,062	2,527	535	394	141	115	-136	247	5
三 戸 町	12,967	10,702	2,265	1,668	598	991	-285	1,260	16
五 戸 町	25,340	20,913	4,427	3,259	1,168	1,814	-439	2,221	31
田 子 町	7,169	5,916	1,252	922	330	607	-200	797	9
南 部 町	24,848	20,507	4,341	3,196	1,145	1,800	-509	2,292	17
階 上 町	22,236	18,352	3,885	2,860	1,025	1,483	-337	1,791	29
新 郷 村	3,111	2,567	543	400	143	135	-160	289	5
東 青	491,890	405,958	85,932	63,261	22,671	27,987	-18,451	45,338	1,100
中 南	400,577	330,597	69,979	51,517	18,462	29,514	-7,587	36,295	805
三 八	473,213	390,545	82,669	60,859	21,810	33,497	-12,331	45,025	803
西 北	189,752	156,603	33,149	24,404	8,746	11,694	-5,172	16,456	410
上 北	318,305	262,698	55,607	40,936	14,670	16,957	-11,049	27,430	576
下 北	131,519	108,543	22,976	16,914	6,062	3,575	-6,928	10,372	131

(単位:百万円)

③ 企業所得 (法人企業の分配 所得受払後)	民間法人企業	公的企業	個人企業	農林水産業	その他の産業	持ち家	④=①+②+③ 市 町 村 民 所 得	区 分
1,111,060	691,899	18,427	400,734	64,106	75,840	260,788	3,239,540	県民経済計算
243,175	161,298	3,708	78,169	2,875	16,303	58,991	730,357	青 森 市
148,625	90,510	4,239	53,876	7,575	10,692	35,610	419,651	弘 前 市
207,674	140,013	5,688	61,973	2,711	12,953	46,308	611,883	八 戸 市
20,043	8,810	954	10,279	1,773	2,196	6,310	75,343	黒 石 市
39,699	22,218	569	16,911	2,800	3,637	10,474	120,248	五所川原市
47,017	28,069	-497	19,445	2,671	3,839	12,935	147,166	十 和 田 市
28,912	18,416	4	10,492	753	2,104	7,634	100,171	三 沢 市
33,101	15,438	300	17,362	1,715	3,878	11,770	136,461	む つ 市
20,324	8,771	211	11,343	3,728	1,609	6,005	64,874	つ が る 市
17,359	4,833	823	11,703	3,412	1,851	6,439	66,154	平 川 市
5,995	1,798	-110	4,306	1,326	604	2,376	22,287	平 内 町
8,981	7,604	84	1,293	423	251	619	12,599	今 別 町
4,743	3,659	45	1,039	293	255	491	9,487	蓬 田 村
7,667	5,266	-104	2,505	682	514	1,309	15,708	外ヶ浜町
7,112	3,095	112	3,905	1,228	695	1,982	20,903	鯡ヶ沢町
5,623	2,169	-32	3,487	1,198	633	1,655	17,429	深 浦 町
3,235	2,552	-32	715	393	64	258	5,957	西 目 屋 村
9,219	4,146	67	5,006	1,490	763	2,754	34,150	藤 崎 町
8,160	2,969	1,645	3,546	1,022	702	1,822	22,958	大 鰐 町
5,155	2,373	37	2,744	733	353	1,658	17,672	田 舎 館 村
9,927	4,099	22	5,805	2,238	814	2,753	29,642	板 柳 町
7,430	2,871	22	4,537	1,837	633	2,067	24,338	鶴 田 町
5,567	1,477	-33	4,123	1,511	628	1,984	19,696	中 泊 町
9,022	4,313	134	4,576	492	902	3,181	31,078	野 辺 地 町
9,464	4,693	17	4,754	976	901	2,876	33,842	七 戸 町
7,074	2,815	64	4,194	1,005	539	2,650	22,872	六 戸 町
2,693	1,098	45	1,550	646	253	651	9,736	横 浜 町
13,878	7,342	-20	6,556	2,109	960	3,486	40,795	東 北 町
107,690	105,011	47	2,631	458	320	1,853	133,093	六ヶ所村
18,056	9,054	541	8,461	935	1,239	6,287	60,316	おいらせ町
793	-1,182	-42	2,017	605	320	1,093	10,781	大 間 町
1,986	-271	-100	2,357	816	265	1,276	16,548	東 通 村
1,175	449	0	726	192	164	370	5,182	風 間 浦 村
1,452	572	10	870	309	156	405	4,628	佐 井 村
6,205	2,703	-100	3,603	1,477	584	1,542	20,164	三 戸 町
10,794	4,186	-145	6,752	2,365	993	3,395	37,948	五 戸 町
4,912	981	4	3,927	2,769	346	812	12,687	田 子 町
11,117	3,734	136	7,247	2,832	981	3,434	37,766	南 部 町
7,991	3,285	119	4,587	916	838	2,832	31,709	階 上 町
2,017	662	-6	1,361	818	104	438	5,263	新 郷 村
270,561	179,625	3,623	87,313	5,598	17,928	63,787	790,438	東 青
211,796	116,194	7,733	87,868	16,396	16,621	54,851	641,886	中 南
250,709	155,563	5,696	89,450	13,889	16,799	58,762	757,419	三 八
95,683	44,700	871	50,112	14,539	8,651	26,921	297,129	西 北
243,805	180,812	334	62,659	10,046	11,059	41,554	579,068	上 北
38,506	15,005	169	23,332	3,637	4,782	14,913	173,600	下 北

7 市町村民所得（実額）

平成24年度

区 分	①					②			
	雇用者報酬	賃金・俸給	雇主の 社会負担	(雇主の現実 社会負担)	(雇主の帰属 社会負担)	財産所得 (非企業部門)	一般政府	家計	対家計 民間非営利 団体
県民経済計算	2,018,071	1,670,552	347,519	252,657	94,862	117,327	-63,553	177,154	3,726
青 森 市	465,410	385,265	80,145	58,268	21,877	25,509	-17,637	42,180	967
弘 前 市	253,784	210,082	43,703	31,773	11,929	18,679	-5,114	23,228	565
八 戸 市	377,314	312,339	64,975	47,239	17,736	25,436	-10,711	35,470	678
黒 石 市	52,095	43,124	8,971	6,522	2,449	3,373	-1,041	4,315	98
五所川原市	75,707	62,670	13,037	9,478	3,559	4,951	-1,658	6,445	165
十 和 田 市	94,819	78,491	16,328	11,871	4,457	6,691	-1,733	8,204	221
三 沢 市	72,268	59,823	12,445	9,048	3,397	-471	-6,587	6,031	86
む つ 市	101,442	83,973	17,469	12,700	4,768	1,672	-6,358	7,919	111
つ が る 市	42,794	35,425	7,369	5,358	2,012	1,977	-1,680	3,567	90
平 川 市	45,869	37,970	7,899	5,743	2,156	3,079	-755	3,776	58
平 内 町	15,553	12,875	2,678	1,947	731	950	-365	1,244	71
今 別 町	3,490	2,889	601	437	164	108	-181	285	4
蓬 田 村	4,401	3,643	758	551	207	238	-121	354	4
外ヶ浜町	8,076	6,686	1,391	1,011	380	237	-429	641	25
鯹ヶ沢町	13,481	11,159	2,321	1,688	634	442	-713	1,131	23
深 浦 町	11,428	9,460	1,968	1,431	537	491	-457	925	22
西 目 屋 村	2,731	2,261	470	342	128	21	-183	202	2
藤 崎 町	23,183	19,191	3,992	2,902	1,090	1,621	-335	1,938	18
大 鰯 町	14,105	11,676	2,429	1,766	663	902	-303	1,177	27
田 舎 館 村	11,739	9,717	2,021	1,470	552	790	-176	951	15
板 柳 町	18,538	15,346	3,192	2,321	871	1,248	-346	1,567	28
鶴 田 町	15,948	13,202	2,746	1,997	750	1,050	-324	1,334	41
中 泊 町	13,416	11,105	2,310	1,680	631	804	-376	1,148	32
野 辺 地 町	20,777	17,199	3,578	2,601	977	1,379	-386	1,728	37
七 戸 町	23,229	19,229	4,000	2,908	1,092	1,404	-564	1,917	51
六 戸 町	14,789	12,242	2,547	1,852	695	961	-308	1,251	18
横 浜 町	6,671	5,522	1,149	835	314	343	-193	521	15
東 北 町	25,670	21,250	4,421	3,214	1,207	1,258	-874	2,084	48
六ヶ所村	23,130	19,147	3,983	2,896	1,087	1,694	-271	1,950	15
おいらせ町	39,212	32,460	6,752	4,909	1,843	2,755	-537	3,222	69
大 間 町	9,543	7,899	1,643	1,195	449	491	-236	721	5
東 通 村	13,942	11,541	2,401	1,745	655	730	-282	1,008	4
風間浦村	3,928	3,252	676	492	185	187	-106	290	3
佐 井 村	3,070	2,541	529	384	144	96	-145	236	5
三 戸 町	13,178	10,909	2,269	1,650	619	921	-302	1,208	15
五 戸 町	25,470	21,084	4,386	3,189	1,197	1,675	-471	2,115	31
田 子 町	7,431	6,152	1,280	930	349	455	-229	675	9
南 部 町	25,087	20,767	4,320	3,141	1,179	1,671	-546	2,200	16
階 上 町	22,157	18,341	3,815	2,774	1,042	1,402	-350	1,724	28
新 郷 村	3,194	2,644	550	400	150	107	-170	271	5
東 青	496,931	411,358	85,573	62,214	23,359	27,043	-18,734	44,705	1,072
中 南	403,506	334,021	69,485	50,518	18,967	28,464	-7,906	35,586	784
三 八	473,831	392,236	81,595	59,322	22,273	31,667	-12,778	43,663	782
西 北	191,312	158,367	32,945	23,952	8,993	10,963	-5,554	16,117	400
上 北	320,566	265,363	55,203	40,134	15,069	16,014	-11,454	26,908	560
下 北	131,925	109,207	22,718	16,517	6,201	3,176	-7,128	10,176	128

(単位:百万円)

③ 企業所得 (法人企業の分配 所得受払後)	民間法人企業	公的企業	個人企業	農林水産業	その他の産業	持ち家	④=①+②+③ 市 町 村 民 所 得	区 分
1,128,106	731,206	23,162	373,738	42,814	67,411	263,513	3,263,504	県民経済計算
248,677	159,280	12,987	76,409	2,214	14,562	59,634	739,597	青 森 市
136,957	82,055	3,446	51,457	6,068	9,495	35,893	409,421	弘 前 市
221,955	157,669	4,443	59,844	1,823	11,472	46,549	624,705	八 戸 市
20,618	9,839	892	9,888	1,495	1,993	6,399	76,086	黒 石 市
39,481	22,937	516	16,028	2,168	3,254	10,606	120,140	五所川原市
43,171	25,896	-1,004	18,279	1,783	3,409	13,087	144,681	十 和 田 市
27,885	17,870	-216	10,231	629	1,883	7,719	99,682	三 沢 市
31,284	15,427	-7	15,863	597	3,373	11,894	134,398	む つ 市
19,657	9,106	71	10,481	2,937	1,441	6,103	64,428	つ が る 市
16,013	4,604	555	10,854	2,700	1,647	6,507	64,962	平 川 市
5,673	2,054	-83	3,701	758	544	2,399	22,177	平 内 町
6,989	5,906	70	1,014	151	228	635	10,587	今 別 町
4,851	3,861	27	964	240	225	499	9,490	蓬 田 村
7,380	5,310	-57	2,128	349	442	1,337	15,694	外ヶ浜町
6,359	2,957	53	3,348	672	612	2,064	20,281	鯹ヶ沢町
5,301	2,609	-161	2,853	587	548	1,718	17,220	深 浦 町
6,984	6,540	-13	458	138	61	259	9,737	西 目 屋 村
8,890	4,201	27	4,662	1,214	661	2,787	33,694	藤 崎 町
7,445	2,571	1,736	3,138	664	623	1,852	22,451	大 鰐 町
4,699	2,106	2	2,591	600	316	1,674	17,227	田 舎 館 村
9,842	4,544	-28	5,326	1,828	714	2,783	29,629	板 柳 町
7,595	3,410	3	4,181	1,511	580	2,091	24,593	鶴 田 町
6,250	2,921	-232	3,562	949	580	2,033	20,470	中 泊 町
8,645	4,370	19	4,256	203	820	3,232	30,801	野 辺 地 町
9,134	4,660	-104	4,577	830	809	2,939	33,767	七 戸 町
7,150	3,429	-53	3,775	651	471	2,653	22,901	六 戸 町
2,559	1,350	14	1,194	326	225	644	9,573	横 浜 町
10,979	5,364	-53	5,668	1,340	835	3,493	37,908	東 北 町
128,666	126,197	-51	2,519	368	290	1,861	153,489	六ヶ所村
20,808	12,376	382	8,050	587	1,094	6,369	62,775	おいらせ町
552	-1,286	1	1,838	442	287	1,108	10,586	大 間 町
3,245	1,279	-38	2,004	471	231	1,302	17,917	東 通 村
1,069	404	-3	667	143	145	379	5,183	風 間 浦 村
1,465	754	8	702	148	140	414	4,630	佐 井 村
6,331	3,443	-55	2,943	859	526	1,558	20,430	三 戸 町
10,688	5,177	-33	5,544	1,243	874	3,428	37,832	五 戸 町
3,133	1,288	-34	1,879	751	298	829	11,020	田 子 町
10,552	4,429	102	6,022	1,688	868	3,465	37,310	南 部 町
7,500	3,641	38	3,821	208	744	2,870	31,059	階 上 町
1,673	655	-5	1,023	484	92	447	4,974	新 郷 村
273,570	176,411	12,943	84,216	3,712	16,000	64,504	797,544	東 青
201,607	111,916	6,643	83,048	12,879	14,796	55,372	633,578	中 南
261,832	176,302	4,455	81,075	7,055	14,873	59,146	767,330	三 八
94,486	48,484	223	45,779	10,651	7,729	27,399	296,760	西 北
258,997	201,514	-1,064	58,548	6,717	9,836	41,995	595,577	上 北
37,614	16,579	-38	21,073	1,800	4,176	15,097	172,715	下 北

8 市町村民所得（実額）

平成23年度

区 分	①					②			
	雇用者報酬	賃金・俸給	雇主の 社会負担	(雇主の現実 社会負担)	(雇主の帰属 社会負担)	財産所得 (非企業部門)	一般政府	家計	対家計 民間非営利 団体
県民経済計算	2,019,603	1,668,059	351,544	251,501	100,043	113,339	-66,142	175,746	3,735
青 森 市	465,956	384,849	81,107	58,025	23,082	24,541	-18,265	41,837	969
弘 前 市	254,157	209,917	44,240	31,650	12,590	18,120	-5,382	22,935	567
八 戸 市	376,135	310,663	65,472	46,840	18,632	24,279	-11,307	34,907	679
黒 石 市	51,949	42,906	9,043	6,469	2,573	3,316	-1,080	4,298	99
五所川原市	75,608	62,447	13,161	9,415	3,745	4,905	-1,720	6,460	165
十 和 田 市	95,742	79,077	16,665	11,923	4,743	6,639	-1,779	8,198	221
三 沢 市	72,999	60,292	12,707	9,091	3,616	-686	-6,790	6,018	86
む つ 市	102,207	84,416	17,791	12,728	5,063	1,497	-6,564	7,950	111
つ が る 市	42,824	35,370	7,454	5,333	2,121	1,859	-1,780	3,549	90
平 川 市	45,643	37,698	7,945	5,684	2,261	2,981	-813	3,736	59
平 内 町	15,714	12,979	2,735	1,957	778	947	-379	1,254	72
今 別 町	3,487	2,880	607	434	173	104	-191	290	4
蓬 田 村	4,324	3,571	753	538	214	221	-134	351	4
外ヶ浜町	8,338	6,887	1,451	1,038	413	260	-432	667	25
鯹ヶ沢町	13,658	11,280	2,377	1,701	677	410	-754	1,141	23
深 浦 町	11,511	9,507	2,004	1,433	570	457	-496	931	22
西 目 屋 村	2,596	2,144	452	323	129	1	-195	193	2
藤 崎 町	22,833	18,859	3,974	2,843	1,131	1,563	-355	1,900	18
大 鰯 町	14,196	11,725	2,471	1,768	703	924	-283	1,180	27
田 舎 館 村	11,717	9,677	2,039	1,459	580	758	-196	939	15
板 柳 町	18,424	15,217	3,207	2,294	913	1,205	-367	1,544	28
鶴 田 町	15,920	13,149	2,771	1,983	789	1,025	-338	1,322	41
中 泊 町	13,466	11,122	2,344	1,677	667	783	-388	1,140	32
野 辺 地 町	20,850	17,221	3,629	2,596	1,033	1,370	-394	1,727	37
七 戸 町	23,273	19,222	4,051	2,898	1,153	1,362	-600	1,911	51
六 戸 町	14,708	12,148	2,560	1,832	729	930	-326	1,238	18
横 浜 町	6,632	5,477	1,154	826	329	332	-200	516	15
東 北 町	25,617	21,158	4,459	3,190	1,269	1,315	-801	2,068	48
六ヶ所村	22,741	18,783	3,959	2,832	1,127	1,641	-279	1,905	15
おいらせ町	38,786	32,034	6,751	4,830	1,921	2,667	-570	3,167	69
大 間 町	9,244	7,635	1,609	1,151	458	460	-252	706	5
東 通 村	14,767	12,196	2,570	1,839	731	766	-309	1,071	4
風間浦村	3,902	3,223	679	486	193	185	-107	290	3
佐 井 村	3,065	2,532	534	382	152	90	-152	237	5
三 戸 町	13,211	10,911	2,300	1,645	654	901	-313	1,199	15
五 戸 町	25,510	21,070	4,440	3,177	1,264	1,664	-498	2,131	31
田 子 町	7,600	6,277	1,323	946	376	449	-242	681	9
南 部 町	25,164	20,784	4,380	3,134	1,247	1,626	-572	2,181	16
階 上 町	21,867	18,061	3,806	2,723	1,083	1,371	-361	1,704	28
新 郷 村	3,265	2,697	568	407	162	101	-179	275	5
東 青	497,818	411,165	86,653	61,993	24,660	26,072	-19,401	44,399	1,074
中 南	403,090	332,926	70,164	50,197	19,967	27,663	-8,303	35,180	786
三 八	472,752	390,462	82,290	58,872	23,418	30,390	-13,471	43,078	784
西 北	191,410	158,092	33,318	23,836	9,482	10,645	-5,842	16,087	401
上 北	321,348	265,412	55,936	40,017	15,918	15,570	-11,740	26,748	562
下 北	133,185	110,002	23,183	16,586	6,597	2,997	-7,385	10,254	128

(単位:百万円)

③ 企業所得 (法人企業の分配 所得受払後)							④=①+②+③	区 分
	民間法人企業	公的企業	個人企業	農林水産業	その他の産業	持ち家	市 町 村 民 所 得	
1,081,543	691,341	20,738	369,464	39,009	71,995	258,460	3,214,485	県民経済計算
236,607	153,221	7,057	76,329	2,102	15,676	58,550	727,104	青 森 市
140,417	85,911	3,715	50,792	5,619	10,201	34,972	412,694	弘 前 市
202,638	139,973	2,773	59,892	1,654	12,273	45,965	603,052	八 戸 市
16,301	5,571	971	9,759	1,356	2,140	6,263	71,566	黒 石 市
40,995	24,078	1,025	15,892	1,978	3,487	10,426	121,508	五所川原市
39,975	21,973	-260	18,261	1,703	3,656	12,902	142,356	十 和 田 市
30,515	20,009	187	10,319	570	2,055	7,694	102,827	三 沢 市
31,904	15,639	480	15,786	585	3,544	11,657	135,608	む つ 市
19,783	9,305	387	10,090	2,653	1,531	5,906	64,466	つ が る 市
24,278	13,036	754	10,488	2,369	1,734	6,386	72,902	平 川 市
5,777	2,138	24	3,616	710	582	2,323	22,438	平 内 町
5,340	4,251	98	991	142	243	605	8,931	今 別 町
3,966	2,985	53	928	217	219	492	8,511	蓬 田 村
6,278	4,119	98	2,061	328	459	1,273	14,876	外ヶ浜町
5,701	2,544	-92	3,249	621	643	1,985	19,769	鯹ヶ沢町
4,964	2,082	117	2,765	552	586	1,627	16,932	深 浦 町
3,108	2,653	6	449	129	64	257	5,705	西 目 屋 村
7,595	2,964	149	4,481	1,064	687	2,730	31,991	藤 崎 町
6,887	2,102	1,744	3,041	596	661	1,784	22,007	大 鰐 町
4,723	2,178	60	2,485	529	325	1,632	17,197	田 舎 館 村
8,894	3,787	67	5,040	1,606	746	2,687	28,522	板 柳 町
6,848	2,719	106	4,024	1,336	622	2,066	23,793	鶴 田 町
4,760	1,543	-235	3,452	838	629	1,985	19,010	中 泊 町
7,642	3,578	-167	4,231	189	903	3,139	29,862	野 辺 地 町
8,507	3,925	99	4,482	748	878	2,856	33,142	七 戸 町
8,232	4,509	67	3,655	593	483	2,579	23,871	六 戸 町
2,720	1,547	3	1,170	292	245	633	9,684	横 浜 町
13,462	7,877	133	5,452	1,187	869	3,396	40,394	東 北 町
113,881	111,338	103	2,440	331	314	1,794	138,263	六ヶ所村
19,194	10,749	385	8,060	529	1,133	6,397	60,646	おいらせ町
2,346	470	63	1,813	406	304	1,103	12,050	大 間 町
5,788	3,749	77	1,962	442	246	1,275	21,321	東 通 村
1,052	393	13	647	131	147	369	5,140	風 間 浦 村
1,596	885	31	680	140	141	399	4,751	佐 井 村
6,615	3,666	98	2,851	772	564	1,514	20,726	三 戸 町
10,420	4,960	41	5,419	1,147	915	3,357	37,594	五 戸 町
3,127	1,272	31	1,824	706	310	807	11,176	田 子 町
9,486	3,418	299	5,768	1,490	913	3,365	36,275	南 部 町
7,673	3,663	159	3,852	209	763	2,879	30,912	階 上 町
1,549	560	21	969	437	102	430	4,915	新 郷 村
257,969	166,715	7,330	83,924	3,501	17,180	63,243	781,860	東 青
203,309	114,415	7,398	81,496	11,661	15,812	54,023	634,062	中 南
241,508	157,512	3,422	80,574	6,416	15,841	58,317	744,650	三 八
91,945	46,058	1,375	44,512	9,584	8,245	26,683	294,000	西 北
244,126	185,505	550	58,071	6,143	10,537	41,391	581,044	上 北
42,686	21,136	663	20,888	1,704	4,380	14,803	178,869	下 北

9 市町村民所得（実額）

平成22年度

区 分	①					②			
	雇用者報酬	賃金・俸給	雇主の 社会負担	(雇主の現実 社会負担)	(雇主の帰属 社会負担)	財産所得 (非企業部門)	一般政府	家計	対家計 民間非営利 団体
県民経済計算	2,036,937	1,696,866	340,071	242,169	97,902	116,006	-63,746	174,157	5,595
青 森 市	468,387	390,189	78,198	55,686	22,512	25,489	-17,446	41,455	1,481
弘 前 市	256,955	214,056	42,899	30,549	12,350	18,423	-5,147	22,692	879
八 戸 市	378,717	315,490	63,228	45,025	18,202	24,557	-10,833	34,392	998
黒 石 市	52,540	43,768	8,772	6,246	2,525	3,355	-1,069	4,286	138
五所川原市	76,191	63,471	12,720	9,058	3,662	4,760	-1,890	6,415	236
十 和 田 市	97,580	81,289	16,291	11,601	4,690	6,799	-1,717	8,208	308
三 沢 市	73,414	61,158	12,257	8,728	3,529	-395	-6,498	5,972	131
む つ 市	102,226	85,159	17,067	12,153	4,913	1,832	-6,246	7,917	161
つ が る 市	43,268	36,045	7,224	5,144	2,080	1,967	-1,682	3,505	145
平 川 市	46,254	38,532	7,722	5,499	2,223	2,972	-824	3,702	94
平 内 町	16,070	13,387	2,683	1,910	772	1,007	-369	1,269	106
今 別 町	3,602	3,001	601	428	173	136	-165	294	6
蓬 田 村	4,301	3,583	718	511	207	214	-134	341	6
外ヶ浜町	8,723	7,267	1,456	1,037	419	301	-420	685	36
鯹ヶ沢町	13,944	11,616	2,328	1,658	670	424	-748	1,138	35
深 浦 町	11,892	9,906	1,985	1,414	572	488	-493	947	33
西 目 屋 村	2,515	2,095	420	299	121	3	-186	186	3
藤 崎 町	22,861	19,045	3,817	2,718	1,099	1,545	-348	1,866	27
大 鰯 町	14,464	12,049	2,415	1,720	695	942	-279	1,181	41
田 舎 館 村	11,893	9,907	1,986	1,414	572	769	-189	936	22
板 柳 町	18,615	15,507	3,108	2,213	895	1,208	-353	1,516	45
鶴 田 町	16,152	13,456	2,697	1,920	776	1,033	-325	1,301	58
中 泊 町	13,735	11,442	2,293	1,633	660	798	-382	1,138	41
野 辺 地 町	21,120	17,594	3,526	2,511	1,015	1,421	-371	1,733	59
七 戸 町	23,696	19,740	3,956	2,817	1,139	1,406	-581	1,907	80
六 戸 町	14,796	12,326	2,470	1,759	711	904	-354	1,233	25
横 浜 町	6,741	5,615	1,125	801	324	346	-192	517	20
東 北 町	25,865	21,546	4,318	3,075	1,243	1,358	-765	2,051	73
六ヶ所村	22,627	18,849	3,778	2,690	1,088	1,628	-261	1,866	24
おいらせ町	38,895	32,401	6,494	4,624	1,869	2,662	-568	3,133	97
大 間 町	9,089	7,571	1,517	1,081	437	465	-232	689	8
東 通 村	14,308	11,920	2,389	1,701	688	738	-304	1,035	7
風間浦村	3,918	3,264	654	466	188	191	-104	291	4
佐 井 村	3,063	2,551	511	364	147	95	-149	236	8
三 戸 町	13,483	11,232	2,251	1,603	648	897	-314	1,187	24
五 戸 町	26,018	21,674	4,344	3,093	1,251	1,663	-501	2,115	49
田 子 町	7,892	6,575	1,318	938	379	469	-229	684	14
南 部 町	25,636	21,356	4,280	3,048	1,232	1,706	-483	2,159	30
階 上 町	22,114	18,422	3,692	2,629	1,063	1,331	-413	1,708	36
新 郷 村	3,375	2,812	564	401	162	99	-181	271	8
東 青	501,083	417,426	83,657	59,573	24,084	27,147	-18,534	44,045	1,636
中 南	407,482	339,452	68,030	48,445	19,585	28,010	-8,043	34,848	1,205
三 八	477,237	397,561	79,676	56,738	22,938	30,722	-12,953	42,516	1,159
西 北	193,799	161,443	32,355	23,040	9,315	10,679	-5,873	15,960	592
上 北	324,733	270,519	54,215	38,607	15,608	16,127	-11,308	26,620	815
下 北	132,604	110,465	22,138	15,765	6,373	3,321	-7,035	10,168	188

(単位:百万円)

③ 企業所得 (法人企業の分配 所得受払後)	民間法人企業	公的企業	個人企業	農林水産業	その他の産業	持ち家	④=①+②+③	区 分
							市 町 村 民 所 得	
1,043,966	658,727	24,296	360,943	26,774	78,942	255,227	3,196,909	県民経済計算
222,747	137,279	8,891	76,577	1,482	17,309	57,786	716,624	青 森 市
126,752	73,297	4,012	49,443	3,779	11,228	34,436	402,131	弘 前 市
214,982	152,036	3,169	59,777	1,137	13,473	45,166	618,257	八 戸 市
16,209	5,623	1,095	9,491	890	2,354	6,247	72,104	黒 石 市
36,530	20,130	844	15,556	1,322	3,837	10,396	117,481	五所川原市
40,314	23,228	-794	17,880	1,205	4,022	12,653	144,692	十 和 田 市
27,577	17,009	432	10,136	382	2,285	7,468	100,596	三 沢 市
33,473	16,880	687	15,906	502	3,822	11,582	137,531	む つ 市
16,653	6,892	422	9,339	1,748	1,683	5,908	61,889	つ が る 市
17,689	7,157	800	9,731	1,511	1,876	6,345	66,915	平 川 市
6,902	3,217	151	3,535	601	639	2,294	23,979	平 内 町
3,668	2,581	94	993	113	266	614	7,406	今 別 町
2,767	1,869	34	864	153	221	490	7,281	蓬 田 村
5,931	3,691	193	2,047	279	488	1,281	14,956	外ヶ浜町
5,627	2,414	94	3,118	434	695	1,989	19,996	鯹ヶ沢町
4,793	1,864	195	2,734	453	643	1,639	17,173	深 浦 町
2,628	2,200	14	414	90	69	256	5,146	西 目 屋 村
6,396	2,103	157	4,136	677	742	2,718	30,802	藤 崎 町
7,462	2,299	2,264	2,898	392	725	1,781	22,868	大 鰐 町
3,997	1,644	63	2,290	338	347	1,606	16,659	田 舎 館 村
8,400	3,780	110	4,510	1,023	810	2,677	28,224	板 柳 町
6,356	2,655	108	3,593	857	684	2,052	23,542	鶴 田 町
4,086	1,110	-288	3,264	585	693	1,986	18,618	中 泊 町
7,073	2,965	-182	4,290	148	1,013	3,129	29,614	野 辺 地 町
8,226	3,900	28	4,298	491	979	2,827	33,328	七 戸 町
7,295	3,767	84	3,444	393	509	2,542	22,995	六 戸 町
2,279	1,167	-4	1,115	211	271	633	9,365	横 浜 町
11,043	5,793	143	5,107	791	936	3,380	38,265	東 北 町
113,555	111,103	101	2,351	237	347	1,768	137,810	六ヶ所村
17,674	9,548	315	7,811	350	1,214	6,247	59,231	おいらせ町
2,404	528	99	1,778	352	332	1,093	11,958	大 間 町
17,351	15,352	108	1,891	368	267	1,256	32,398	東 通 村
941	265	35	641	114	154	373	5,050	風 間 浦 村
1,483	759	51	673	124	148	401	4,641	佐 井 村
5,055	2,297	116	2,642	511	625	1,506	19,435	三 戸 町
8,501	3,340	71	5,090	789	985	3,316	36,182	五 戸 町
2,620	899	50	1,671	527	335	809	10,982	田 子 町
7,846	2,254	332	5,259	972	994	3,294	35,188	南 部 町
7,096	3,106	174	3,816	156	806	2,854	30,541	階 上 町
1,585	726	28	831	285	113	433	5,059	新 郷 村
242,015	148,636	9,363	84,016	2,628	18,924	62,464	770,245	東 青
181,133	94,323	8,406	78,404	7,676	17,341	53,387	616,624	中 南
247,685	164,658	3,940	79,087	4,378	17,332	57,377	755,644	三 八
82,445	38,846	1,486	42,114	6,423	9,044	26,647	286,922	西 北
235,035	178,480	123	56,433	4,208	11,577	40,648	575,896	上 北
55,653	33,785	979	20,889	1,461	4,724	14,704	191,578	下 北

10 市町村民所得（実額）

平成21年度

区 分	①					②			
	雇用者報酬	賃金・俸給	雇主の 社会負担	(雇主の現実 社会負担)	(雇主の帰属 社会負担)	財産所得 (非企業部門)	一般政府	家計	対家計 民間非営利 団体
県民経済計算	2,044,601	1,709,672	334,929	225,744	109,185	125,008	-60,105	179,433	5,680
青 森 市	472,011	394,690	77,321	52,115	25,206	27,170	-16,964	42,590	1,544
弘 前 市	258,044	215,773	42,271	28,491	13,780	19,334	-4,860	23,273	922
八 戸 市	378,664	316,634	62,029	41,808	20,221	26,014	-10,056	35,066	1,004
黒 石 市	52,617	43,998	8,619	5,809	2,810	3,592	-964	4,427	129
五所川原市	76,585	64,040	12,546	8,456	4,090	5,097	-1,768	6,638	227
十 和 田 市	98,843	82,652	16,192	10,913	5,278	7,165	-1,649	8,527	286
三 沢 市	73,758	61,676	12,082	8,144	3,939	265	-6,049	6,181	133
む つ 市	102,401	85,626	16,774	11,306	5,468	2,499	-5,904	8,247	156
つ が る 市	43,554	36,419	7,135	4,809	2,326	2,195	-1,605	3,642	158
平 川 市	46,326	38,737	7,589	5,115	2,474	3,282	-644	3,825	101
平 内 町	16,207	13,552	2,655	1,789	865	1,137	-343	1,374	106
今 別 町	3,725	3,115	610	411	199	168	-157	319	6
蓬 田 村	4,238	3,544	694	468	226	242	-115	351	7
外ヶ浜町	8,970	7,501	1,469	990	479	390	-392	748	35
鯹ヶ沢町	14,208	11,881	2,327	1,569	759	517	-714	1,196	35
深 浦 町	11,995	10,030	1,965	1,324	641	628	-422	1,017	33
西 目 屋 村	2,455	2,053	402	271	131	24	-168	190	2
藤 崎 町	22,687	18,970	3,716	2,505	1,212	1,605	-329	1,907	27
大 鰯 町	14,653	12,253	2,400	1,618	783	1,014	-261	1,234	40
田 舎 館 村	11,910	9,959	1,951	1,315	636	816	-176	970	22
板 柳 町	18,685	15,624	3,061	2,063	998	1,291	-326	1,567	49
鶴 田 町	16,240	13,580	2,660	1,793	867	1,103	-298	1,346	55
中 泊 町	13,912	11,633	2,279	1,536	743	893	-342	1,201	35
野 辺 地 町	21,224	17,748	3,477	2,343	1,133	1,517	-350	1,805	62
七 戸 町	23,948	20,025	3,923	2,644	1,279	1,536	-531	1,983	84
六 戸 町	14,749	12,333	2,416	1,628	788	964	-322	1,264	22
横 浜 町	6,683	5,588	1,095	738	357	373	-184	540	16
東 北 町	25,981	21,725	4,256	2,869	1,387	1,477	-735	2,139	74
六ヶ所村	22,073	18,457	3,616	2,437	1,179	1,664	-241	1,880	26
おいらせ町	38,651	32,319	6,331	4,267	2,064	2,749	-548	3,207	91
大 間 町	8,713	7,286	1,427	962	465	503	-227	722	8
東 通 村	13,712	11,466	2,246	1,514	732	795	-278	1,064	8
風間浦村	3,840	3,211	629	424	205	211	-101	308	4
佐 井 村	3,089	2,583	506	341	165	126	-140	259	8
三 戸 町	13,624	11,392	2,232	1,504	728	977	-273	1,225	25
五 戸 町	26,225	21,929	4,296	2,896	1,400	1,787	-456	2,191	52
田 子 町	8,082	6,758	1,324	892	432	515	-225	725	14
南 部 町	25,920	21,674	4,246	2,862	1,384	1,797	-477	2,238	36
階 上 町	21,934	18,341	3,593	2,422	1,171	1,443	-348	1,761	30
新 郷 村	3,463	2,896	567	382	185	132	-162	286	8
東 青	505,151	422,401	82,749	55,774	26,976	29,108	-17,971	45,381	1,698
中 南	408,692	341,744	66,948	45,124	21,825	29,667	-7,403	35,827	1,243
三 八	477,912	399,625	78,288	52,766	25,521	32,664	-11,996	43,491	1,168
西 北	195,180	163,207	31,973	21,550	10,423	11,724	-5,475	16,607	593
上 北	325,911	272,523	53,388	35,984	17,404	17,710	-10,610	27,526	794
下 北	131,755	110,172	21,583	14,547	7,036	4,134	-6,650	10,600	184

(単位:百万円)

③ 企業所得 (法人企業の分配 所得受払後)	民間法人企業	公的企業	個人企業	農林水産業	その他の産業	持ち家	④=①+②+③	区 分
							市 町 村 民 所 得	
963,512	583,769	22,079	357,664	29,606	77,435	250,623	3,133,121	県民経済計算
210,276	129,813	5,851	74,613	1,620	17,125	55,868	709,457	青 森 市
122,741	71,304	2,924	48,513	3,483	11,085	33,945	400,119	弘 前 市
185,460	121,988	4,592	58,881	1,227	13,231	44,423	590,138	八 戸 市
15,970	5,950	899	9,121	812	2,308	6,001	72,179	黒 石 市
34,256	18,451	484	15,321	1,278	3,774	10,268	115,938	五所川原市
38,557	22,161	-1,330	17,726	1,249	3,956	12,522	144,566	十 和 田 市
24,545	13,928	588	10,028	393	2,281	7,354	98,567	三 沢 市
30,952	12,455	2,142	16,354	968	3,697	11,689	135,851	む つ 市
16,694	7,065	512	9,117	1,625	1,650	5,842	62,443	つ が る 市
15,403	5,321	734	9,349	1,320	1,810	6,219	65,012	平 川 市
5,762	1,436	163	4,164	1,272	624	2,268	23,107	平 内 町
2,454	1,278	98	1,078	207	259	612	6,347	今 別 町
1,811	886	38	886	197	201	488	6,291	蓬 田 村
5,468	2,911	208	2,349	592	462	1,296	14,828	外ヶ浜町
5,095	1,820	129	3,147	489	670	1,988	19,821	鯹ヶ沢町
4,827	1,456	236	3,135	847	627	1,661	17,451	深 浦 町
1,377	923	34	420	91	66	263	3,856	西 目 屋 村
6,117	1,983	200	3,934	584	715	2,635	30,409	藤 崎 町
6,700	2,241	1,595	2,863	362	711	1,790	22,367	大 鰐 町
4,425	2,132	81	2,213	293	332	1,589	17,151	田 舎 館 村
7,134	2,668	120	4,345	885	789	2,671	27,109	板 柳 町
5,495	1,937	130	3,428	748	669	2,011	22,838	鶴 田 町
4,040	1,078	-444	3,406	759	675	1,972	18,844	中 泊 町
7,321	3,050	-137	4,408	264	1,014	3,131	30,063	野 辺 地 町
10,301	5,985	87	4,229	442	968	2,819	35,785	七 戸 町
7,773	4,354	101	3,318	358	480	2,481	23,486	六 戸 町
3,153	1,925	18	1,210	315	268	628	10,209	横 浜 町
9,363	4,072	179	5,113	861	904	3,348	36,822	東 北 町
96,068	93,616	62	2,391	330	339	1,721	119,805	六ヶ所村
17,992	9,976	553	7,463	331	1,169	5,964	59,392	おいらせ町
4,964	2,660	89	2,215	825	324	1,067	14,179	大 間 町
14,401	12,032	126	2,243	736	259	1,248	28,909	東 通 村
1,142	312	37	794	269	146	379	5,194	風 間 浦 村
1,787	874	85	828	280	140	409	5,002	佐 井 村
4,598	1,884	126	2,588	481	616	1,491	19,199	三 戸 町
9,270	4,101	138	5,030	802	943	3,286	37,282	五 戸 町
3,716	1,837	117	1,762	642	320	801	12,313	田 子 町
7,214	1,816	304	5,094	894	959	3,242	34,931	南 部 町
7,705	3,757	181	3,768	208	761	2,799	31,083	階 上 町
1,183	336	30	818	270	111	437	4,779	新 郷 村
225,772	136,324	6,358	83,089	3,887	18,671	60,531	760,030	東 青
172,733	89,854	6,466	76,413	6,944	17,027	52,441	611,092	中 南
219,146	135,718	5,488	77,941	4,523	16,940	56,478	729,723	三 八
77,541	34,475	1,168	41,898	6,631	8,854	26,414	284,444	西 北
215,074	159,067	120	55,888	4,543	11,377	39,967	558,696	上 北
53,246	28,332	2,479	22,435	3,077	4,566	14,792	189,135	下 北

11 推計就業者数(市町村民ベース)

区分	市 町 村 民									
	21年度				22年度				23	
	総数	第1次	第2次	第3次	総数	第1次	第2次	第3次	総数	第1次
県民経済計算	663,876	87,840	135,111	440,925	655,991	85,463	131,953	438,575	644,534	83,383
青 森 市	137,417	4,872	20,546	111,999	135,526	4,625	19,921	110,981	133,153	4,395
弘 前 市	88,073	13,916	14,308	59,849	86,857	13,371	14,010	59,476	85,201	12,860
八 戸 市	112,013	4,306	25,682	82,026	111,098	4,175	25,249	81,674	109,415	4,053
黒 石 市	18,548	3,081	4,535	10,932	18,293	2,998	4,381	10,914	17,906	2,927
五 所 川 原 市	26,957	4,164	5,554	17,239	26,664	4,039	5,392	17,233	26,236	3,926
十 和 田 市	32,498	4,068	7,385	21,044	31,842	3,873	7,108	20,862	31,006	3,690
三 沢 市	20,632	1,611	4,208	14,813	20,450	1,592	4,136	14,722	20,150	1,578
む つ 市	29,162	1,674	6,078	21,410	28,975	1,604	6,025	21,346	28,674	1,553
つ が る 市	17,862	5,655	3,405	8,802	17,547	5,481	3,281	8,785	17,159	5,320
平 川 市	18,062	4,829	4,057	9,176	17,890	4,805	3,939	9,146	17,601	4,796
平 内 町	6,459	1,780	1,369	3,311	6,327	1,739	1,317	3,270	6,168	1,708
今 別 町	1,393	258	394	740	1,347	245	369	733	1,295	233
蓬 田 村	1,669	502	425	743	1,674	491	435	748	1,671	481
外ヶ浜町	3,203	735	684	1,784	3,086	701	620	1,765	2,962	676
鰺ヶ沢町	5,349	1,273	1,028	3,047	5,230	1,234	980	3,015	5,092	1,203
深 浦 町	4,378	1,176	949	2,253	4,272	1,146	886	2,240	4,151	1,121
西 目 屋 村	912	259	264	389	927	246	280	401	939	233
藤 崎 町	8,608	2,315	1,653	4,640	8,602	2,309	1,607	4,685	8,554	2,312
大 鰐 町	5,597	1,266	1,057	3,274	5,488	1,236	1,013	3,239	5,353	1,211
田 舎 館 村	4,335	1,035	996	2,303	4,279	1,013	969	2,297	4,192	994
板 柳 町	8,589	3,307	1,401	3,882	8,517	3,287	1,360	3,870	8,410	3,278
鶴 田 町	7,441	2,894	1,292	3,255	7,345	2,850	1,249	3,246	7,219	2,814
中 泊 町	5,478	1,477	1,527	2,474	5,392	1,458	1,477	2,457	5,280	1,446
野 辺 地 町	6,822	583	1,791	4,448	6,726	576	1,754	4,396	6,586	573
七 戸 町	8,634	1,789	2,043	4,801	8,500	1,765	1,988	4,747	8,314	1,748
六 戸 町	5,400	1,258	1,408	2,734	5,355	1,215	1,389	2,751	5,274	1,175
横 浜 町	2,573	759	714	1,100	2,571	761	704	1,105	2,549	768
東 北 町	9,781	2,661	2,219	4,901	9,701	2,641	2,171	4,889	9,577	2,630
六ヶ所村	6,414	927	2,533	2,953	6,452	922	2,519	3,011	6,423	920
おいらせ町	12,144	1,314	3,571	7,259	12,102	1,282	3,538	7,282	11,958	1,255
大 間 町	3,145	653	975	1,517	3,267	641	1,077	1,550	3,298	632
東 通 村	4,025	1,034	1,118	1,872	4,030	996	1,098	1,935	4,018	962
風 間 浦 村	1,308	244	439	626	1,330	237	477	617	1,312	231
佐 井 村	1,131	259	342	529	1,119	246	351	521	1,103	235
三 戸 町	5,753	1,847	1,128	2,779	5,634	1,804	1,078	2,752	5,489	1,768
五 戸 町	9,840	2,307	2,665	4,868	9,648	2,236	2,582	4,829	9,383	2,170
田 子 町	3,488	1,367	762	1,360	3,400	1,327	733	1,340	3,293	1,291
南 部 町	10,286	2,803	2,249	5,234	10,100	2,744	2,164	5,193	9,857	2,697
階 上 町	6,755	717	2,060	3,977	6,717	694	2,040	3,984	6,630	672
新 郷 村	1,741	865	294	582	1,714	855	290	569	1,682	849
東 青	150,141	8,147	23,418	118,576	147,960	7,802	22,661	117,497	145,249	7,493
中 南	144,136	26,702	26,872	90,562	142,335	25,980	26,198	90,157	139,746	25,332
三 八	149,876	14,212	34,839	100,825	148,309	13,835	34,135	100,340	145,751	13,500
西 北	76,055	19,946	15,156	40,953	74,967	19,495	14,625	40,847	73,546	19,108
上 北	104,897	14,970	25,874	64,054	103,699	14,627	25,306	63,765	101,837	14,337
下 北	38,770	3,863	8,952	25,955	38,721	3,724	9,027	25,969	38,405	3,613

(単位:人)

ベ ー ス									
年度		24年度				25年度			
第2次	第3次	総数	第1次	第2次	第3次	総数	第1次	第2次	第3次
124,754	436,397	637,293	81,336	121,723	434,234	630,987	79,334	119,445	432,208
18,778	109,980	131,292	4,161	18,147	108,984	129,479	3,930	17,634	107,914
13,228	59,113	84,049	12,350	12,953	58,746	82,971	11,839	12,780	58,352
23,981	81,382	108,678	3,929	23,623	81,126	108,228	3,804	23,448	80,975
4,078	10,901	17,682	2,856	3,935	10,891	17,476	2,788	3,823	10,865
5,085	17,225	25,962	3,812	4,931	17,220	25,740	3,704	4,806	17,230
6,630	20,686	30,379	3,508	6,362	20,509	29,775	3,318	6,134	20,323
3,931	14,641	19,988	1,568	3,863	14,557	19,846	1,554	3,826	14,466
5,834	21,286	28,553	1,514	5,807	21,232	28,544	1,472	5,832	21,240
3,067	8,771	16,851	5,156	2,942	8,753	16,593	5,000	2,838	8,754
3,684	9,122	17,480	4,793	3,580	9,106	17,378	4,793	3,504	9,082
1,226	3,234	6,039	1,676	1,174	3,189	5,932	1,647	1,129	3,157
335	727	1,275	221	334	720	1,263	208	336	718
435	754	1,676	473	445	758	1,688	461	459	767
542	1,744	2,872	652	495	1,726	2,784	623	448	1,714
908	2,982	4,975	1,171	857	2,946	4,865	1,139	813	2,913
804	2,226	4,045	1,095	737	2,213	3,953	1,075	676	2,201
293	414	959	222	309	429	937	210	287	441
1,510	4,733	8,568	2,316	1,465	4,786	8,594	2,325	1,438	4,831
937	3,205	5,256	1,186	893	3,177	5,159	1,161	860	3,138
905	2,293	4,147	975	881	2,292	4,118	960	863	2,295
1,277	3,855	8,362	3,274	1,242	3,846	8,318	3,272	1,213	3,833
1,168	3,237	7,134	2,780	1,129	3,225	7,063	2,751	1,095	3,217
1,395	2,438	5,199	1,437	1,342	2,420	5,145	1,430	1,304	2,412
1,668	4,345	6,484	567	1,627	4,290	6,410	564	1,602	4,245
1,871	4,695	8,193	1,730	1,820	4,643	8,090	1,716	1,776	4,599
1,328	2,771	5,232	1,132	1,312	2,789	5,210	1,096	1,305	2,809
670	1,112	2,552	773	662	1,117	2,569	780	663	1,125
2,067	4,879	9,512	2,619	2,018	4,875	9,474	2,611	1,991	4,872
2,426	3,076	6,479	917	2,420	3,142	6,568	919	2,434	3,216
3,390	7,313	11,954	1,236	3,364	7,354	11,976	1,213	3,366	7,397
1,083	1,583	3,341	622	1,100	1,619	3,311	615	1,040	1,656
1,060	1,996	3,950	930	1,039	1,982	3,897	892	1,028	1,977
473	608	1,306	227	479	601	1,266	221	448	597
352	516	1,093	225	357	512	1,089	218	365	506
994	2,727	5,387	1,733	947	2,706	5,287	1,699	906	2,683
2,414	4,800	9,225	2,109	2,340	4,776	9,095	2,046	2,286	4,763
680	1,322	3,215	1,256	651	1,308	3,136	1,220	629	1,287
2,008	5,152	9,694	2,647	1,933	5,114	9,552	2,598	1,862	5,092
1,959	3,999	6,598	645	1,939	4,014	6,576	622	1,935	4,019
278	555	1,656	844	271	540	1,634	840	267	527
21,317	116,440	143,155	7,183	20,596	115,376	141,145	6,869	20,006	114,271
24,634	89,780	138,141	24,698	24,016	89,427	136,633	24,076	23,554	89,003
32,315	99,936	144,452	13,163	31,704	99,585	143,508	12,830	31,332	99,346
13,705	40,734	72,528	18,726	13,178	40,624	71,676	18,372	12,745	40,559
23,981	63,519	100,773	14,050	23,448	63,275	99,917	13,771	23,095	63,051
8,802	25,989	38,244	3,516	8,781	25,946	38,108	3,417	8,713	25,977

12 推計就業者数(市町村内ベース)

区分	市 町 村 内									
	21年度				22年度				23	
	総数	第1次	第2次	第3次	総数	第1次	第2次	第3次	総数	第1次
県民経済計算	664,091	87,874	134,659	441,558	656,482	85,503	131,736	439,243	645,291	83,428
青 森 市	141,672	4,792	21,452	115,428	139,727	4,536	20,816	114,374	137,432	4,300
弘 前 市	96,386	14,094	16,161	66,130	95,259	13,570	15,827	65,862	93,636	13,079
八 戸 市	121,142	4,546	28,159	88,437	120,188	4,393	27,665	88,130	118,525	4,248
黒 石 市	16,809	3,094	3,983	9,732	16,522	3,012	3,840	9,670	16,128	2,941
五 所 川 原 市	27,576	4,085	5,235	18,256	27,271	3,956	5,054	18,261	26,867	3,838
十 和 田 市	33,077	4,004	7,510	21,563	32,366	3,812	7,167	21,387	31,482	3,634
三 沢 市	22,031	1,612	4,050	16,369	21,876	1,591	4,004	16,280	21,627	1,576
む つ 市	28,062	1,606	5,558	20,898	27,820	1,514	5,544	20,762	27,474	1,445
つ が る 市	16,501	5,641	2,629	8,231	16,122	5,464	2,502	8,157	15,688	5,302
平 川 市	15,480	4,789	4,048	6,643	15,467	4,764	3,992	6,711	15,259	4,755
平 内 町	5,390	1,785	1,072	2,533	5,290	1,745	1,026	2,519	5,171	1,714
今 別 町	1,170	244	248	678	1,132	230	231	671	1,090	216
蓬 田 村	1,425	530	419	475	1,446	516	442	488	1,457	502
外ヶ浜町	3,165	737	678	1,750	3,093	707	631	1,755	3,021	686
鯹ヶ沢町	5,167	1,283	844	3,041	5,013	1,245	803	2,965	4,852	1,215
深 浦 町	4,186	1,146	932	2,108	4,089	1,115	872	2,102	3,982	1,089
西 目 屋 村	936	247	223	467	966	233	254	479	1,003	219
藤 崎 町	7,012	2,327	1,412	3,273	6,957	2,323	1,368	3,266	6,872	2,329
大 鰯 町	4,094	1,254	660	2,180	3,989	1,227	626	2,136	3,872	1,204
田 舎 館 村	3,055	1,012	942	1,101	3,005	989	922	1,095	2,923	968
板 柳 町	7,203	3,302	932	2,969	7,116	3,277	888	2,952	7,017	3,262
鶴 田 町	6,516	2,897	1,290	2,329	6,453	2,856	1,242	2,354	6,356	2,824
中 泊 町	4,836	1,477	1,350	2,009	4,769	1,463	1,318	1,988	4,685	1,452
野 辺 地 町	6,073	476	1,412	4,185	5,978	461	1,384	4,133	5,848	448
七 戸 町	7,717	1,781	1,716	4,220	7,575	1,763	1,665	4,146	7,396	1,750
六 戸 町	4,518	1,320	1,308	1,889	4,437	1,279	1,284	1,874	4,326	1,240
横 浜 町	2,541	842	760	939	2,533	853	740	941	2,502	869
東 北 町	8,582	2,662	1,739	4,181	8,525	2,650	1,686	4,189	8,436	2,647
六ヶ所村	11,190	981	5,073	5,137	11,354	981	5,125	5,247	11,377	985
おいらせ町	9,460	1,314	2,748	5,398	9,372	1,284	2,653	5,435	9,194	1,257
大 間 町	3,794	642	1,390	1,762	4,100	633	1,656	1,811	4,190	628
東 通 村	4,466	1,043	1,103	2,320	4,387	1,009	1,107	2,271	4,236	980
風 間 浦 村	914	221	179	515	887	214	170	504	848	208
佐 井 村	1,025	253	293	478	1,009	242	294	473	987	232
三 戸 町	5,802	1,873	1,114	2,815	5,669	1,831	1,069	2,770	5,511	1,796
五 戸 町	8,295	2,378	2,356	3,561	8,102	2,310	2,271	3,522	7,839	2,247
田 子 町	3,404	1,357	771	1,277	3,324	1,320	754	1,249	3,225	1,287
南 部 町	7,888	2,751	1,455	3,683	7,801	2,692	1,388	3,721	7,533	2,641
階 上 町	3,972	614	1,296	2,062	3,966	595	1,300	2,071	3,925	577
新 郷 村	1,559	865	159	535	1,528	849	153	526	1,498	837
東 青	152,821	8,087	23,869	120,865	150,687	7,733	23,147	119,807	148,171	7,418
中 南	143,771	26,817	27,429	89,525	142,166	26,119	26,829	89,217	139,694	25,496
三 八	152,063	14,383	35,310	102,370	150,579	13,990	34,601	101,988	148,056	13,635
西 北	71,985	19,831	13,213	38,941	70,833	19,376	12,680	38,778	69,447	18,982
上 北	105,188	14,992	26,315	63,882	104,015	14,674	25,709	63,633	102,189	14,406
下 北	38,262	3,764	8,524	25,974	38,203	3,612	8,771	25,820	37,734	3,492

(単位:人)

ベ ス									
年度		24年度				25年度			
第2次	第3次	総数	第1次	第2次	第3次	総数	第1次	第2次	第3次
124,764	437,099	638,304	81,385	121,950	434,969	631,986	79,380	119,671	432,935
19,683	113,449	135,613	4,058	19,052	112,503	133,756	3,819	18,501	111,436
14,948	65,609	92,595	12,593	14,657	65,345	91,576	12,107	14,450	65,018
26,287	87,990	117,880	4,107	25,895	87,878	117,454	3,963	25,658	87,833
3,567	9,620	15,881	2,872	3,439	9,570	15,642	2,804	3,336	9,502
4,750	18,279	26,597	3,716	4,585	18,297	26,359	3,601	4,440	18,318
6,636	21,212	30,825	3,455	6,324	21,046	30,169	3,267	6,040	20,862
3,841	16,210	21,494	1,564	3,797	16,132	21,361	1,548	3,779	16,034
5,384	20,645	27,282	1,384	5,374	20,524	27,156	1,318	5,396	20,443
2,310	8,076	15,325	5,138	2,183	8,004	14,992	4,977	2,071	7,944
3,773	6,731	15,253	4,752	3,742	6,759	15,256	4,754	3,732	6,770
950	2,507	5,075	1,680	908	2,487	4,998	1,647	871	2,480
212	662	1,072	204	214	653	1,057	188	221	648
454	501	1,485	490	481	514	1,514	474	512	529
570	1,765	2,963	661	533	1,769	2,899	634	493	1,772
744	2,892	4,709	1,183	703	2,823	4,574	1,151	667	2,756
798	2,095	3,887	1,064	733	2,090	3,800	1,046	673	2,080
288	496	1,058	208	329	521	1,064	197	323	544
1,279	3,264	6,840	2,336	1,232	3,271	6,815	2,348	1,198	3,269
574	2,094	3,780	1,180	543	2,057	3,693	1,156	519	2,019
865	1,090	2,893	950	849	1,093	2,871	933	841	1,098
824	2,932	6,951	3,249	784	2,918	6,890	3,239	747	2,905
1,154	2,379	6,306	2,793	1,113	2,401	6,273	2,769	1,077	2,427
1,265	1,968	4,628	1,448	1,233	1,947	4,596	1,445	1,213	1,938
1,317	4,083	5,749	430	1,289	4,030	5,669	416	1,269	3,984
1,566	4,080	7,276	1,737	1,526	4,013	7,160	1,726	1,485	3,949
1,223	1,863	4,259	1,200	1,204	1,855	4,202	1,166	1,191	1,846
690	943	2,504	885	672	948	2,520	903	666	951
1,595	4,194	8,397	2,648	1,546	4,203	8,376	2,653	1,506	4,217
5,013	5,379	11,567	989	5,066	5,512	11,803	998	5,145	5,660
2,474	5,463	9,126	1,238	2,387	5,500	9,074	1,215	2,312	5,547
1,709	1,853	4,237	617	1,737	1,883	4,211	609	1,681	1,920
1,097	2,159	4,079	955	1,101	2,023	4,070	921	1,113	2,037
147	493	819	204	132	483	796	201	117	477
287	468	971	223	285	463	957	217	282	458
987	2,728	5,399	1,765	945	2,688	5,302	1,734	910	2,659
2,107	3,485	7,674	2,188	2,035	3,451	7,529	2,126	1,978	3,424
713	1,225	3,155	1,254	697	1,204	3,085	1,221	688	1,175
1,277	3,615	7,320	2,591	1,221	3,508	7,127	2,546	1,165	3,416
1,263	2,085	3,920	549	1,270	2,101	3,909	528	1,281	2,100
145	515	1,460	825	134	501	1,433	814	127	491
21,869	118,885	146,208	7,093	21,188	117,926	144,225	6,762	20,598	116,865
25,294	88,904	138,299	24,891	24,792	88,616	136,916	24,299	24,398	88,219
32,779	101,643	146,809	13,280	32,197	101,332	145,839	12,933	31,808	101,099
11,843	38,622	68,404	18,591	11,334	38,479	67,483	18,228	10,886	38,368
24,355	63,428	101,197	14,147	23,811	63,239	100,333	13,892	23,392	63,049
8,624	25,618	37,387	3,383	8,628	25,376	37,190	3,266	8,589	25,335

13 総人口

(単位:人)

区分					
	21年度	22年度	23年度	24年度	25年度
県民経済計算	1,383,485	1,373,339	1,362,820	1,349,549	1,335,494
青森市	302,143	299,520	298,033	295,683	293,219
弘前市	183,041	183,473	182,532	181,275	179,831
八戸市	238,380	237,615	236,535	235,562	234,124
黒石市	36,675	36,132	35,623	34,989	34,588
五所川原市	59,395	58,421	57,970	57,219	56,564
十和田市	65,812	66,110	65,770	65,119	64,487
三沢市	42,399	41,258	41,130	40,777	40,472
むつ市	61,249	61,066	60,668	60,118	59,411
つがる市	37,957	37,243	36,604	36,044	35,407
平川市	34,030	33,764	33,484	33,220	32,910
平内町	12,470	12,361	12,142	11,865	11,560
今別町	3,328	3,217	3,122	2,983	2,892
蓬田村	3,251	3,271	3,226	3,183	3,140
外ヶ浜町	7,442	7,089	6,843	6,597	6,373
鯹ヶ沢町	11,561	11,449	11,145	10,873	10,602
深浦町	9,917	9,691	9,473	9,229	9,038
西目屋村	1,470	1,594	1,554	1,529	1,502
藤崎町	16,055	16,021	15,909	15,717	15,605
大鰐町	11,131	10,978	10,767	10,494	10,214
田舎館村	8,241	8,153	8,082	8,021	7,959
板柳町	15,404	15,227	15,081	14,780	14,592
鶴田町	14,395	14,270	14,142	13,913	13,770
中泊町	12,890	12,743	12,468	12,164	11,800
野辺地町	14,263	14,314	14,143	14,017	13,820
七戸町	17,421	16,759	16,539	16,241	15,867
六戸町	10,190	10,241	10,162	10,316	10,436
横浜町	4,823	4,881	4,839	4,771	4,683
東北町	19,048	19,106	18,915	18,681	18,380
六ヶ所村	10,901	11,095	11,099	11,057	10,937
おいらせ町	24,338	24,211	24,207	24,166	24,214
大間町	5,950	6,340	6,331	6,193	6,091
東通村	7,515	7,252	7,163	7,109	7,016
風間浦村	2,313	2,463	2,405	2,327	2,246
佐井村	2,492	2,422	2,393	2,349	2,299
三戸町	11,412	11,299	11,045	10,854	10,652
五戸町	18,849	18,712	18,486	18,218	17,931
田子町	6,301	6,175	6,042	5,903	5,798
南部町	20,364	19,853	19,532	19,200	18,808
階上町	14,998	14,699	14,608	14,450	14,272
新郷村	2,823	2,851	2,794	2,694	2,645
東青	328,634	325,458	323,366	320,311	317,184
中南	290,643	290,115	287,951	285,245	282,609
三八	313,127	311,204	309,042	306,881	304,230
西北	161,519	159,044	156,883	154,222	151,773
上北	209,195	207,975	206,804	205,145	203,296
下北	79,519	79,543	78,960	78,096	77,063

注) 国勢調査実施年の人口については総務省「国勢調査」、それ以外の年度について、県民経済計算における県人口は総務省「国勢調査結果による補間補正人口」、各市町村の人口は県統計分析課「推計人口」を用いているため、国勢調査実施年以外の年は、県人口と各市町村人口の合計値は一致しない。

Ⅲ 県民経済計算の概念と構成

- 1 県民経済計算の目的
- 2 基本的な概念
- 3 取引主体の分類
- 4 基本勘定
- 5 主要系列表
- 6 付表
- 7 経済活動別分類と日本標準産業分類の対応表

県民経済計算の概念と構成

1 県民経済計算の目的

県民経済計算は、国民経済計算（国連提案の現行国際標準方式・93 SNA (a System of National Accounts) による計算体系）の基本的な考え方や計算体系を県段階に援用し、県という行政区域における生産活動によって1年度間に生み出された価値（付加価値）を、生産、分配、支出の各面にわたって推計するもので、県民経済の規模や産業構造などを体系的、計量的に明らかにし、総合的な県経済指標として行財政経済政策に資することを主な目的としています。

また、国民経済における県民経済の位置を明らかにするとともに、各県相互間の比較を可能とすることによって、国民経済の地域的分析および地域の諸施策に利用することも目的としています。

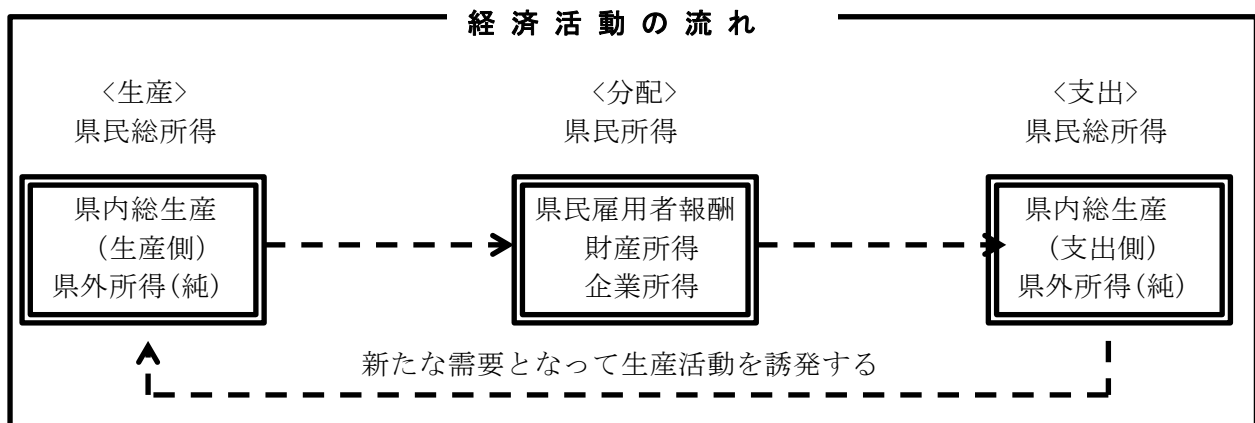
2 基本的な概念

(1) 三面等価の原則

各産業の生産活動によって新たに生み出された新たな価値(付加価値)は、生産活動に参加した生産要素に、労働者には賃金、企業には利潤などという形で分配され、次いで消費や投資として支出されます。

これを、県経済で捉えると、県民の持つ土地、資本(資金、設備など)、労働の生産要素が、互いに結びついて、付加価値を生産することになり、これが県民総所得（＝県内総生産（生産側）＋県外所得（純））となります。そしてこの価値は、生産活動への貢献の度合いに応じて、各生産要素の提供者に所得として分配されることになり、これが県民所得（＝県民雇用者報酬＋財産所得＋企業所得）となります。そして、分配された所得は、生産物のうちの最終消費財の購入に、残りは貯蓄され次年度以降への投資として支出されることになり、これが、県民総所得（＝県内総生産（支出側）＋県外所得（純））となります。

このように付加価値は、生産→分配→支出という循環を繰り返していますが、これは同一の付加価値を異なる面からとらえたものであり概念上同じ値になることから、**三面等価の原則** といいます。



(2) 県内ベース（属地主義） と 県民ベース（属人主義）

「県内ベース」とは、県という行政区域（地域）内で行われた経済活動を対象としていることを表し、その活動を行ったものが、県の居住者であるか否かは問わないものです。（県内総生産、県内総支出などが、この概念で把握されています。）

「県民ベース」とは、県内に居住するもの（＝県民）が行った経済活動を対象としていることを表し、その活動の場所が、県内であるか県外であるかは問わないものです。（県民所得及び県民可処分所得の分配、県民総所得などが、この概念で把握されています。）

（３）市場価格表示 と 要素費用表示

市場価格とは、文字どおり市場で取引される価格で評価したもので、価格を引き上げる効果を持つ生産・輸入品に課される税と、逆に引き下げる効果を持つ補助金が含まれています。

要素費用とは生産要素（土地、労働、資本など）に対する費用（雇用者報酬、営業余剰・混合所得）をいいます。

純生産をこれらの２つの表示方法によって推計した場合には、次の関係になります。

$$\text{市場価格表示の純生産} = \text{要素費用表示の純生産（要素所得）} + \text{生産・輸入品に課される税} - \text{補助金}$$

（４）総（グロス）ベース と 純（ネット）ベース

生産物の評価にあたって、資本の正常使用による減耗と通常程度の事故や災害による損耗（資本偶発損）をあわせて固定資本減耗として控除したものを「純（ネット）」概念とといいます。これに対して固定資本減耗を含むものを「総（グロス）」概念とといいます。

固定資本減耗は、付加価値の一部を構成するものですが、生産設備の代替の費用に充てられるべき性格のものであることから、付加価値からそれを差し引いた残りが、純粹に新たに生み出された付加価値であるということになります。

$$\text{県内純生産} = \text{県内総生産} - \text{固定資本減耗}$$

（５）名目と実質

名目とは、その年度の時価で価格評価していることを表し、異なる年度間で比較すると、その間の物価変動分が含まれていることから、過大、あるいは、過少に評価されることがあります。

一方、実質とは、一定の年次の物価を基準として価格評価していることを表し、これにより異なる年度の間でも物価変動分による影響が除去されるので、経済の実質的（物量的）な伸びをみることができます。（なお、現在は平成１７年（暦年）を基準年としています。）

（６）実質化における固定基準年方式と連鎖方式

名目を実質にするためには物価指数（デフレーター）で除して求める必要がありますが、この方法には固定基準年方式と連鎖方式があります。

国民経済計算における固定基準年方式と連鎖方式の特徴としては、デフレーターが、パーシェ型（比較年のウェイト構成で計算）となっており、実質化の計算にはラスパイレズ型（基準年のウェイト構成で計算）を用いていることから、固定基準年方式では、基準年から経過するにつれ、相対価格の変化が大きいものほど「指数バイアス」が生じることになり、連鎖方式では、前年を基準年とし、それらを毎年積み重ねていくことから、常に最新のウェイト構造が反映され「指数バイアス」が最小となるという特徴があります。そのため、国民経済計算においては、平成１６年の公表分から連鎖方式による実質化を行っております。（固定基準年方式は参考系列扱い）

一方、県民経済計算においても、平成１７年度の公表分から連鎖方式による実質化を行っており、固定基準年方式による実質値については、参考値として表章しております。

（７）在庫品評価調整

県民経済計算においては、発生主義の原則（取引が発生した時点を適用する原則）がとられており、在庫品増加は、当該商品の在庫増減時点の価額で評価すべきものとされています。しかし入手可能な在庫関係のデータは企業会計に基づくものであり、先入先出法等、企業会計上認められている様々な在庫評価方法で評価されています。従って、期末在庫残高から期首在庫残高を差し引いたものは、期首と期末の評価価格の差による分（一種の評価損益）も含むこととなり、この評価価格の差による分を除くための調整が在庫品評価調整です。

（８）遡及改定

県民経済計算は、多くの統計調査から得られるデータを用いて推計していますが、毎年公表されるデータばかりではないため、公表されない中間年次については、便宜上、統計的处理により求めた数値を用いています。そのため、最新の統計データが公表された際は、そのデータを使って過去に遡って推計し直しています。

さらには、精度向上を図るため、推計方法を一部見直したことによる改定を行う場合もあります。

このように、年次を遡って再計算することを「遡及改定」といい、既刊の報告書の計数は変更されている場合がありますので、利用の際は常に最新の報告書を参照するようにしてください。

３ 取引主体の分類

県民経済計算では、取引主体をその目的に応じて、経済活動別又は制度部門別に分類しています。

このうち、経済活動別分類は、財貨サービスの生産及び消費等の、使用主体による分類方法で、産業、政府サービス生産者、対家計民間非営利サービス生産者に区分されます。

一方、制度部門別分類は、所得の受取や処分、あるいは資金の調達や資産の運用の主体による分類方法で、非金融法人企業、金融機関、一般政府、家計（個人企業を含む。）、対家計民間非営利団体に区分されます。

（１）経済活動別分類

経済活動別分類は、日本標準産業分類に準拠しますが、一部例外として取り扱うものがあります。

（７「経済活動別分類（９３ＳＮＡ分類）と日本標準産業分類の対応表」参照）

①産業

産業とは、生産物のすべて又はほとんどを、経済的に意味のある価格で販売する生産者（市場生産者）をいい、民間企業の事業所のほか、公的企業として産業に分類される政府関係諸機関があります。このうち政府諸機関は、市場性があるかどうかによって産業（公的企業＝市場生産者）と一般政府（非市場生産者）に区分しています。

※市場性の有無…売上高が生産費用の50%を上回っている場合は、市場性を有するとみなし、産業に区分される。

②政府サービス生産者

政府サービスとは、国家の治安や秩序の維持、経済の発展・安定や社会福祉の増進などのためのサービスで、政府以外によっては効率的かつ経済的に供給されないような社会の共通目的のために行われる性格のものをいい、政府サービス生産者には、上記の機能を担う中央政府（国出先機関）、地方政府（県、市町村）などの行政機関のほか、社会保障基金（注）や一部の独立行政法人などの非営利団体が含まれます。

(注) 社会保障基金

社会保障基金保障給付を行うことを目的とする組織で、①法律により加入が義務づけられていること、②掛金の負担が強制的であること、③負担と給付がリンクしていない（積立方式で運営されていない）こと、の条件を満たすものをさし、国の社会保険特別会計（厚生保険、国民年金、労働保険、船員保険）、共済組合（国家及び地方公務員等共済組合等）及び健康保険組合などが該当します。

③対家計民間非営利サービス生産者

他の方法では効率的に提供し得ない社会的、公共的サービスを、利益の獲得を目的とせず家計へ提供する団体を対家計民間非営利団体といい、これを生産者として把握する場合、対家計民間非営利サービス生産者といいます。対家計民間非営利団体は、ある特定の目的を遂行するために集まった個人の自発的な団体であり、その活動は通常、会員からの会費、企業や家計からの寄付、政府からの補助金等によってまかなわれるもので、労働組合、政党、宗教団体のほか、私立学校のすべてがこれに含まれます。

なお、副次活動として営利活動を営む場合、その活動は分離して産業に含まれます。

(2) 制度部門別分類

①非金融法人企業

市場財及び市場非金融サービスの生産を主たる活動とするすべての居住者である非金融法人企業又は準法人企業をいいます。財貨及び非金融サービスの市場生産に携わる非営利団体を含みます。

②金融機関

主に金融仲介活動又は金融仲介業務に密接に関連した補助的金融活動（金融仲介活動を円滑化する活動）に従事しているすべての居住者である法人企業又は準法人企業をいいます。金融的性格をもつ市場生産（保険業務など）に従事する非営利団体を含みます。

③一般政府

中央政府（国出先機関）、地方政府（県、市町村）とそれらによって設定、管理されている社会保障基金から構成されます。これらには、政府及び社会保障基金により支配、資金供給され、非市場生産に従事している非営利団体を含みます。

④家計

同じ住居を持ち、所得や富の全部又は一部を蓄積し、住宅や食料を中心に特定の財貨やサービスを共同で消費する人々の小集団をさし、自営の個人企業を含みます。自営の個人企業を含むのは、家計の構成員の所有する企業が法人企業又は準法人企業に該当しない場合、当該企業は所属する家計部門の利益の獲得のために活動しているとみなされ、企業と家計とが不可分のものと考えられるためです。

⑤対家計民間非営利団体

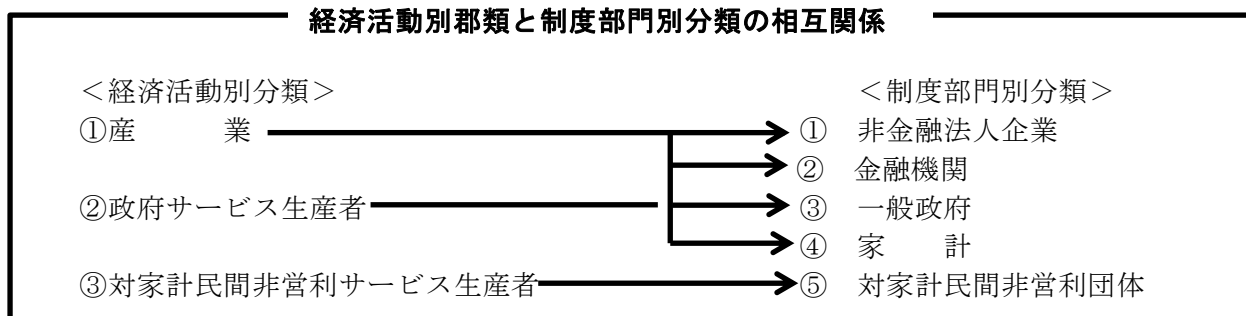
政府によって支配、資金供給されているものを除き、家計に対して非市場の財貨・サービスを提供するすべての居住者である非営利団体により構成されます。

※上記の①非金融法人企業及び②金融機関についてはさらに公的法人企業と民間法人企業に区分され、次の2つの基準のいずれかを満たすものが公的法人企業に、それ以外のものが民間法人企業にそれぞれ分類されます。

・政府が株式の50%以上を保有する等「所有による支配」があること。

- ・政府が法令等により役員の任免権を有する等「その他の根拠による支配」があること。

(3) 経済活動別分類と制度部門別分類の関係



4 基本勘定

(1) 統合勘定

統合勘定は、モノ（財貨・サービス）の取引の結果とカネ（金融）の取引の結果を統合して記録したもので、県経済の総括表といえます。

(1-1) 県内総生産勘定（生産側及び支出側）

この勘定は、①産業、②政府サービス生産者、③対家計民間非営利サービス生産者の生産勘定を統合することによって作成され、県内概念で記録されます。

勘定の貸方は、県内生産物に対する支出の総額を市場価格によって評価した県内総生産（支出側）で、借方は、県内活動における付加価値総額を市場価格によって評価した県内総生産（生産側）となっています。

県内総生産（生産側）と県内総生産（支出側）とは理論上必ず同額となるべきものであるが、実際の推計では両面の推計に用いる基礎資料や推計の方法が異なるため不一致を免れ得ないことから、計数上の差額を「統計上の不突合」として県内総生産（支出側）の側に計上し、両面のバランスを成立させています。

<項目の定義と内容>

項 目	定 義 と 内 容
県内雇用者報酬	<p>生産活動から発生した付加価値の雇用者への分配額。</p> <p>現金及び現物の支給による賃金・俸給と社会保障制度に対する雇主の現実社会負担及び帰属社会負担（退職一時金等の雇主の負担金）をいう。雇用者とは、法人企業・政府・民間非営利団体の活動に従事するすべての者と、非法人企業の活動に従事する者のうち、個人業主と無給の家族従業者を除くすべての者をいう。</p> <p>県内総生産における県内雇用者報酬は、県内ベース（県内で働いている雇用者が対象）で表示されている。</p> <p>「県内雇用者報酬＝県民雇用者報酬－県外からの雇用者報酬（純）」</p>
営業余剰・混合所得	<p>生産における企業の営業活動の貢献分であり、県内雇用者報酬、固定資本減耗、純間接税（生産・輸入品に課される税－補助金）とともに付加価値の構成要素の一つである。</p> <p>産出額から中間投入、固定資本減耗及び純間接税を差し引いた県内純生産（県内要素所得）から県内雇用者報酬を差し引いた残余として求められ、企業会計でいう営業利益に相当する。</p> <p>なお、混合所得とは個人企業の所得のことであり、経営者としての個人業主への報酬と労働所得の2つの性格が混在しているため、混合所得という。</p>
固定資本減耗	<p>一定期間内における固定資本の価値の減耗分を補填するために必要とされる額である。これは、減価償却費と、火災・風水害等によって発生する有形固定資産の損失分で経営費用にあてられた資本偶発損とからなっている。</p>

生産・輸入品に課される税	<p>いわゆる「間接税」のこと。</p> <p>財貨・サービスの生産、販売、購入または使用に関して生産者に課せられる租税で、税法上損金参入が認められるためその負担が最終購入者へ転嫁されるものである。これは生産コストの一部とみなされる点で所得・富等に課される経常税と区別され、消費税、酒税、関税、法人・個人事業税、固定資産税、企業の払う自動車税などがある。</p>
(控除) 補助金	<p>産業振興、あるいは製品の市場価格を低める等の政府の政策目的によって、政府から企業に交付される経常的交付金である。公的企業の営業損失を補うための政府からの繰入れも含まれる。</p> <p>補助金によって、その額だけ市場価格が低められるため、マイナスの間接税とみなすことができる。主として、価格調整費、利子補給金、試験研究費補助金等からなっている。</p> <p>なお、投資や資本資産など産業に対して行なわれる移転は補助金ではなく資本移転に分類される。</p>
民間最終消費支出	<p>家計最終消費支出と対家計民間非営利団体最終消費支出からなる。</p> <p>家計最終消費支出は、家計（個人企業を除いた消費主体としての家計）の新規の耐久財、非耐久財、サービスに対する支出であり、土地と建物は、この項目に含まれない。また、農家における農産物の自家消費、<u>持家の帰属家賃(*1)</u>、医療費の自己負担分、賃金・俸給における現物給与等も計上される。</p> <p>対家計民間非営利団体最終消費支出は、対家計民間非営利サービス生産者（対家計民間非営利団体）の生産額から家計に対する<u>非商品(*2)</u>販売額を控除したものである。つまり、家計への販売収入は、通常生産コスト（中間消費＋雇用者報酬＋固定資本減耗＋間接税）をカバーできないので、そのまかないきれなかった部分が自己消費とみなされ、対家計民間非営利団体最終消費支出として計上される。</p>
政府最終消費支出	<p>政府は政府サービスを提供する生産者としてとらえられ、生産された政府サービスは、政府みずからが消費することになっている。しかし、国公立学校の生産する教育サービスのようなものは、授業料という形で生産コストの一部を受益者が負担するので、これらの支払いを政府の非商品(*2)の販売とみなして差し引き、授業料などによってまかないきれなかった部分（自己消費＝政府サービスの生産額－非商品販売額）に現物社会給付等（医療保険による給付分等）を加えたものが一般政府の政府最終消費支出に計上される。</p>
家計現実最終消費と政府現実最終消費	<p>総最終消費支出＝総現実最終消費となるが、最終消費支出は実際に支出負担した額を示す項目であり、現実最終消費は実際に享受した便益の額を示すものである。具体的には現実最終消費は最終消費支出に現物社会移転の受払を加味したものである。（例：医療費のうち社会保障基金からの給付（保険給付分）は最終消費支出でとらえた場合は政府の支出となるが、現実最終消費でとらえた場合は実際に便益を享受するのは家計であることから家計の支出となる。）</p>

総固定資本形成	各制度部門の支出（購入及び自己生産物の使用）のうち、建設物（土地造成費を含む）、機械設備などの有形固定資産やコンピューターソフトウェアなどの無形固定資産など固定資本ストックの追加となる新規耐久財の購入が含まれる。（道路、ダム等も含まれる。）
在庫品増加	企業が所有する製品、仕掛品、原材料などの棚卸資産の、ある一定期間における物量的増減を、その時点の市場価格で評価したもの。 なお、在庫品増加は在庫品評価調整後で評価する。
財貨・サービスの移出、移入	移出は県外に販売した財貨・サービスと県外居住者の県内における消費を示し、移入は県外から購入した財貨・サービスと県内居住者の県外消費を示す。
FISIM 移出入(純)	FISIM（フィジム）とは「間接的に計測される金融仲介サービス」のことで、平成17年基準に移行した平成22年度確報から国民経済計算、各都道府県市民経済計算に正式導入された財貨・サービスの一種である。 金融仲介機関の中には、借り手と貸し手に対して異なる利子率を適用することによって、明示的には料金を課さずにサービスを提供できるものがある（金融仲介機関に資金を貸す人々（預金者）には他の場合よりも低い利子を支払い、資金を借りる人々にはより高い利子を課す。）。 こうした金融仲介機関による明示的には料金を課さないサービスの価額について、間接的な計測方法を用いて推計したものが「FISIM」であり、県内のFISIMの産出額から消費額を控除したものがFISIM移出入（純）となる。
統計上の不突合	県内総生産と総支出は、理論的には同額となるべきであるが、基礎資料や推計方法が異なっているので、両者の完全一致は困難であり、そのために生じる計数上の不一致をいう。

(*1) **帰属家賃**…実際には家賃の受払いを伴わない自己所有住宅＝持ち家住宅についても、通常の借家や借間と同様のサービスが生産され消費されたものと仮定して、それを市場家賃で評価し計算された家賃のこと。また、帰属家賃には、給与住宅等における実際の家賃と市場家賃との差額の評価分（給与住宅差額家賃）も含まれる。
県民経済計算では、住宅自己所有者は住宅賃貸業を営んでいるものとされ、したがって帰属家賃は不動産業を営む個人企業の生産額に含まれており、分配面ではその営業余剰は個人企業所得に含まれ、支出面では家計の最終消費となる。

(*2) **非商品**…県民経済計算では、財貨・サービスを商品と非商品とに区分している。

商品は、産業によって生産される財貨・サービスで、利潤獲得のため生産されるものであり、通常、生産コストを上回る価格で、市場で取引される。

非商品は政府サービス生産者及び対家計民間非営利サービス生産者により生産される財貨・サービスであり、通常、価格が生産コストをカバーできず、市場における取引によらないで供給される。

（１－２） 県民可処分所得と使用勘定

この勘定は、生産された要素所得の受取や生産物の最終消費の支払のほか、財産所得などの移転所得の受取・支払から構成され、県民可処分所得とその使用のバランスとして統合されているものです。

＜項目の定義と内容＞

項 目	定 義 と 内 容
民間最終消費支出 政府最終消費支出 家計現実最終消費 政府現実最終消費	「(1-1) 県内総生産勘定（生産側及び支出側）」参照
県民貯蓄	所得支出勘定における各制度部門の要素所得としての雇用者報酬や営業余剰の受取や各種の経常移転(*3)の受取から、最終消費支出や各種の経常移転の支払を差し引いたものの残差。
県内雇用者報酬	「(1-1) 県内総生産勘定（生産側及び支出側）」参照。
県内からの雇用者報酬（純）	県外からの雇用者報酬（純）は、県内居住者にかかる県民ベースの県民雇用者報酬から県内ベースの県内雇用者報酬を差し引いたもので、この勘定では、「県内雇用者報酬」と「県外からの雇用者報酬（純）」の和により県民ベースの県民雇用者報酬が表される。
営業余剰・混合所得	「(1-1) 県内総生産勘定（生産側及び支出側）」参照。
県外からの財産所得（純）	財産所得とは、ある経済主体が所有する金融資産、土地及び著作権・特許権などの無形資産を他の経済主体に使用させたときに生じる所得のことで、利子・配当・保険契約者に帰属する財産所得、賃貸料の４つがある。 県外からの財産所得（純）は、県内居住者と県外居住者の間の受払を受取の純計として表したものである。
生産・輸入品に課せられる税 （控除）補助金	「(1-1) 県内総生産勘定（生産側及び支出側）」参照
県外からのその他の経常移転（純）	その他の経常移転は、財産所得以外の経常移転であり、大別すると、次のようなものがある。 ①所得、富等に課される経常税 所得税、法人税、県市町村税などの直接税をいう。 ②社会負担及び給付 社会負担は、一般政府の一部門である社会保障基金（国民健康保険、国民年金、共済組合等）や年金基金などに対する家計の負担で、現実社会負担と帰属社会負担からなる。社会給付は、社会保障基金及び年金基金から家計に支払われる社会福祉的な給付で、現金による社

<p>県民可処分所得</p>	<p>会給付（公的年金の給付など）と現物社会給付（公的医療保険による医療費負担等）がある。</p> <p>③その他の経常移転</p> <p>非生命純保険料・保険金、一般政府内の経常移転、罰金、対家計民間非営利団体への経常移転、寄付金、負担金、家計間の仕送り、贈与金など、他では表示されないあらゆる経常移転取引の受払が含まれる。</p> <p>県外からのその他の経常移転（純）は、県内居住者と県外居住者の間のその他の経常移転の受払いを受取の純計として表したものである。</p> <p>市場価格表示の県民所得に県外からの経常移転の純受取りを加えたもので、県民全体の処分可能な所得を表している。</p>
----------------	--

（*3）**経常移転**…等価の経済対象（財貨・サービス）の交換の形を取る通常の経済取引に対し、現金あるいは現物での贈与や租税のように、反対給付を伴わず経済対象の一方向のフローしかみられない経済取引のことを「移転」といい、経常移転と資本移転がある。

経常移転は、支払い側の資産や貯蓄ではなく経常的な収入の中から充てられ、また受取り側の投資の源泉としない点で資本移転と区別される。93SNAでは、利子・配当等の財産所得も経常移転である。

（２）制度部門別所得支出勘定

この勘定は、生産活動により生み出された付加価値から固定資本減耗を除いたもの（県内雇用者報酬、営業余剰、生産・輸入品に課される税及び補助金）がどの制度部門に分配されて、さらにこれが各部門および県外部門間で様々な移転取引が行なわれ、それらの所得がどのように支出されたかを、５つの制度部門別に表したものです。

勘定の貸方（受取）には、要素所得として県民雇用者報酬、営業余剰・混合余剰、移転項目としての財産所得、その他の経常移転等が示され、借方（支払）には、最終消費支出、移転項目としての財産所得とその他の経常移転等及び残差である貯蓄が示されています。

＜項目の定義と内容＞

項 目	定 義 と 内 容
最終消費支出	「(1-1) 県内総生産勘定（生産側及び支出側）」の「民間最終消費支出」と「政府最終消費支出」
財産所得	「(1-2) 県民可処分所得と使用勘定」参照。
所得、富等に課される経常税	所得税、法人税、県市町村税などの直接税をいう。
補助金	「(1-1) 県内総生産勘定（生産側及び支出側）」参照。
現物社会移転	個々の家計に対する一般政府及び対家計民間非営利団体の「現物社会給付」と「個別的非市場財貨・サービスの移転」。前者は社会保障基金による医療保険給付及び介護保険給付、後者は教科書等、経済的に意味のない価格で提供される教育、保健等の財貨・サービスの移転をいう。
現金による社会保障給付	社会保障基金（一般政府）が、家計に対して支払う社会給付のうち年金など現金給付されるもの。ここには、医療の保険給付など直接家計に現金給付されないものは含まない。
年金基金による社会給付	厚生年金基金や適格退職年金等が含まれる。（基本的に、任意加入で負担と給付がリンクしている（積立方式で運営されている）こと。）
無基金雇用者社会給付	自己で基金を設けることなく、また、社会保障基金、年金基金等の外部機関も利用せずに雇主がその源泉から雇用者に支払う福祉的な給付であり、雇主による公務災害補償や労働災害に対する見舞金等が該当するほか、退職一時金が含まれる。なお、これらの給付は「雇主の帰属社会負担」として県民雇用者報酬に計上される。
社会扶助給付	社会保険制度の枠組の中での給付ではなく、一般政府、対家計民間非営利団体が家計に対して支払う社会給付をいう。具体的には、一般政府であれば、生活保護費や恩給など、対家計民間非営利団体であれば、無償の奨学金などがこれにあたる。
現実社会負担	雇主が社会保険制度を管理する基金に対して支払う社会負担である

	<p>「雇主の現実社会負担」と、雇用者本人による社会保険制度を管理する基金に対する負担である「雇用者の社会負担」に分類される。</p> <p>また、支払先により、「雇主の現実社会負担」は「雇主の強制的現実社会負担」（対社会保障基金）と「雇主の自発的現実社会負担」（対年金基金）に分割される。同様に、「雇用者の社会負担」も「雇用者の強制的現実社会負担」（対社会保障基金）と「雇用者の自発的現実社会負担」（対年金基金）に分割される。「雇主の現実社会負担」は、雇主が雇用者の利益のために支払う性格のものであるため、まず雇用者報酬の構成要素として計上し、同額を家計から一般政府ないし金融機関に支払われたかのように記録される。</p>
帰属社会負担	<p>「無基金雇用者社会給付」が県民雇用者報酬の構成要素として計上されることから、家計による２重受取を回避するために設けられた項目であり、「雇主の帰属社会負担」と同額を家計が雇主に支払ったものとして記録している。</p>
その他の経常移転	<p>非生命純保険料・保険金、一般政府内の経常移転、罰金、対家計民間非営利団体への経常移転、寄付金、負担金、家計間の仕送り、贈与金など、他では表示されないあらゆる経常移転取引の受払が含まれる。</p>
貯蓄	<p>「(1-2) 県民可処分所得と使用勘定」参照。(=県民貯蓄)</p>
営業余剰・混合所得	<p>「(1-1) 県内総生産勘定（生産側及び支出側）」参照。</p> <p>なお、営業余剰は、市場での利益の追求を目的とする産業においてのみ生じ、政府サービス生産者及び対家計民間非営利サービス生産者は営業余剰を生じない。よって、制度部門別では非金融法人企業、金融機関及び家計（個人企業）の３制度部門において発生している。</p>
県民雇用者報酬	<p>「(1-1) 県内総生産勘定（生産側及び支出側）」参照。</p> <p>県外との受払いを調整した県民概念の雇用者報酬。 （県内雇用者報酬＋県外からの雇用者報酬（純））</p>
生産・輸入品に課される税	<p>「(1-1) 県内総生産勘定（生産側及び支出側）」参照。</p>
年金基金年金準備金の変動	<p>家計が金融機関である年金基金から受け取る社会給付と、年金基金に対して払い込む自発的社会負担が経常取引として計上されるが、年金基金が管理する年金準備金は、生命保険が管理する準備金と同様、家計が所有する金融資産である貯蓄として扱われる。</p> <p>このため、年金負担額と年金受取額との差額、すなわち「移転」支払が「移転」受取を超過する分を調整項目（経常移転分）として一旦設け、年金負担と年金給付が経常移転として計上されていなかった場合と同じ貯蓄額（金融資産分）に戻すよう計上する。</p> <p>具体的には、次の式で定義される。</p> $\text{年金基金年金準備金の変動} = \text{雇主の自発的現実社会負担} + \text{雇用者の自発的社会負担} - \text{年金基金による社会給付}$

(参考) 支払利子 (FISIM 調整前) 受取利子 (FISIM 調整前)	受取・支払の利子総額には金融仲介サービスの対価が反映されていることから、それぞれについてFISIM分の調整が行われているが、調整を行う前の利子（平成12年基準における概念の利子）についても参考表章している。
--	---

5 主要系列表

(1) 主-1～3 経済活動別県内総生産（名目、実質：連鎖、デフレーター）

経済活動別県内総生産とは県内の経済部門の1年間の生産活動によって新たに付加された価値の評価額を、経済活動別に示したものです。これは、県内での生産活動に対する各経済活動部門の寄与を表すものであって、産出額から中間投入（物的経費）を控除することにより算出します。なお、支払利子は物的経費には含めません。

また、ここにいう生産には、農業、製造業などの物的生産だけでなく、金融・保険業、不動産業、公務などのサービス生産も含まれ、貨幣と交換されない財貨・サービスであっても、農家が自家消費にあてた生産物や所有者自身が使用する住居のサービスなどの特定のものについては、帰属計算(*4)により評価し計上されます。

なお、経済活動別県内総生産については、名目値の他、物価変動の影響を除去した連鎖方式による実質値も表示されています。実質値は、各構成項目（名目値）をそれにみあった物価指数で除して求めますが、この場合の物価指数をデフレーターといいます。

<項目の定義と内容>

項 目	定 義 と 内 容
輸入品に課される税・課税	関税、輸入品商品税で構成され、輸入した事業所所在圏で計上され、国民経済計算に準じて経済活動別には配分せず、一括計上している。
総資本形成に係る消費税	総資本形成（固定資本形成と在庫品増加）にかかる消費税で、税法上控除対象仕入額の一部であるので、一括控除している。

(*4) 帰属計算…財貨・サービスの提供ないし享受に際して、実際には市場でその対価の支払いが行われなかったにもかかわらず、それがあたかも行われたかのようにみなして擬制的取引計算を行うものであり、県民経済計算上の特殊な概念である。

（２）主-４ 県民所得及び県民可処分所得の分配

県民所得及び県民可処分所得の分配は、県内居住者が一定期間に携わった生産活動によって発生した純付加価値を、生産要素と制度部門別を折衷した分類項目で表示したものであって、制度部門別所得支出勘定の各制度部門の該当項目から組み替え表示することによってとらえられます。

＜項目の定義と内容＞

項 目	定 義 と 内 容
県民雇用者報酬	「４ 基本勘定（１-１）県内総生産勘定（生産側及び支出側）」参照。
財産所得	「４ 基本勘定（１-２）県民可処分所得と使用勘定」参照。 なお、この勘定では、一般政府、家計、対家計民間非営利団体の各部門ごとに財産所得の純額、受取額、支払額を表示し、さらに家計については、利子、配当（受取）、保険契約者に帰属する財産所得、賃貸料（受取）ごとに表示している。
企業所得	営業余剰に、財産所得の受払いの差額（＝純財産所得）を加算して得られる企業の受取所得。民間法人企業、公的企業、個人企業の三者に分類され、表章される。
県民所得 （要素費用表示）	生産活動によって生み出された付加価値が、その生産に参加した経済活動の主体である県民に、生産要素（労働や資本など）の対価として分配された賃金（県民雇用者報酬）、利潤（企業所得）、利子・配当（財産所得）の総額。
生産・輸入品に課される税 （控除）補助金	「４ 基本勘定（１-１）県内総生産勘定（生産側及び支出側）」参照。 純間接税（＝生産・輸入品に課される税－補助金）は要素費用表示県内純生産と市場価格表示県内純生産の調整項目となっている。
県民所得 （市場価格表示）	県民所得は要素費用表示になっているため、純間接税を加算すると市場価格表示の県民所得が求められる。
その他の経常移転 （純）	「４ 基本勘定（１-２）県民可処分所得と使用勘定」参照。
県民可処分所得	「４ 基本勘定（１-２）県民可処分所得と使用勘定」参照。

(3) 主-5～7 県内総生産（支出側）（名目、実質：固定、デフレーター）

県内総生産（支出側）は、生産された生産物の価値が、分配過程を経たのち、どれだけ消費や投資に回され、さらにどれだけ県外との受払いに向けられたかを示すものです。

ここで投資とは物的資本への追加を意味し、通常、資本形成といいます。

県内総生産（支出側）は、市場価格で表示される県内総生産（生産側）に対応しています。

なお、県内総生産（支出側）についても、名目値の他、物価変動の影響を除去した固定基準年方式による実質値も参考値として表示されています。

<項目の定義と内容>

項 目	定 義 と 内 容
民間最終消費支出 政府最終消費支出 家計現実最終消費 政府現実最終消費 持ち家の帰属家賃	「4 基本勘定（1-1）県内総生産勘定（生産側及び支出側）」参照。
総資本形成	民間及び公的企業、一般政府、対家計民間非営利団体、家計の生産者としての支出（購入及び自己生産物の使用）のうち、中間投入とならないものであり、総固定資本形成と在庫品増加からなる。総固定資本形成及び在庫品増加については、「（1-1）県内総生産勘定（生産側及び支出側）」参照。
財貨・サービスの 移出入（純） 統計上の不突合	財貨・サービスの移出から移入を控除し、さらにFISIM移出入（純）を加算したものを財貨・サービスの移出入（純）としてまとめている。 財貨・サービスの移出、財貨・サービスの移入、FISIM 移出入（純）、統計上の不突合については、「4 基本勘定（1-1）県内総生産勘定（生産側及び支出側）」を参照。
県内総生産（支出側） （市場価格）	支出した者の居住地のいかんを問わず、県という行政区域内で行われた最終消費支出と、総資本形成と、移出入と、統計上の不突合との合計額であり、県内総生産（生産側）（市場価格表示）に一致する。
県外からの所得（純）	県民が県外から受け取った県民雇用者報酬、利子、配当などと県外へ支払った同項目の差額。
県民総所得 （市場価格）	県内総生産（支出側）に県外からの要素所得（純）を加算して求められる。

6 付表

(1) 付-1 一般政府の部門別所得支出取引

制度部門別所得支出勘定として計上されている一般政府について、その性格及び果たす役割などにしたがって、国出先機関、県、市町村、社会保障基金の4部門に分割し、それぞれの部門の所得支出取引をみることにより、政府部門が県民経済に果たしている役割を詳細に把握しようとするものです。なお、このうち、国出先機関は一般政府に分類されるすべての省庁、事務所などの組織で中央政府の手足となる部門で構成されている国出先機関を指し、社会保障基金は、社会全体ないし社会の多くの部分を対象とし、加入が法律によって強制され、積立方式以外の方法で運営されている社会保障基金（国の社会保険特別会計、共済組合、国民年金など）をいいます。

(2) 付-2 社会保障負担の明細表（一般政府の受取）

社会保障負担とは、その負担者が雇主か雇用者かを問わず、一般政府の一部門である社会保障基金に対して、雇用者の利益のために支出される負担金です。

本表では、社会保障基金に属する社会保険特別会計、共済組合などの構成部門ごとに雇主及び雇用者の負担額を表章しており、「一般政府から家計への移転の明細表（社会保障関係）」とともに、社会保障基金を構成している各部門が住民の福祉のためにいかなる活動を行っているかを把握するための明細表となっています。

(3) 付-3 一般政府から家計への移転の明細表（社会保障関係）

社会保障基金から家計に支払われる社会保障給付金（雇用保険給付金、事故、傷害及び疾病に対する給付金等）や、特定の基金、準備金を設けず、また民間基金や保険組織に加入しないで雇主によって雇用者に直接支払われる無基金雇用者社会給付（退職一時金、公務災害補償費等）及び社会扶助給付（恩給、特別弔慰金等）の社会保障関係支出状況を、一般政府部門を構成する各部門（社会保険特別会計、国民健康保険、共済組合等）ごとに把握することにより、国民に対する福祉（社会保障関係）の実態を詳細に把握するための明細表です。

なお、各項目の合計額は、一般政府部門の所得支出勘定における各該当項目の支出額に等しくなります。

(4) 付-4 経済活動別県内総生産及び要素所得

経済活動別県内総生産は、各経済活動別に生産者価格表示の産出額を推計し、これから中間投入（原材料、燃料等の物的経費及びサービス経費等）を控除する、いわゆる「付加価値法」によって推計します。

こうして求めた市場価格表示の経済活動別県内総生産から固定資本減耗を控除して生産者価格表示の県内純生産を求めます。

次いで、これから生産・輸入品に課される税（控除）補助金を控除して要素費用表示の県内純生産を推計します。さらにこれから県内雇用者報酬を控除して営業余剰・混合所得を求めます。

(5) 付-5 経済活動別の就業者数及び雇用者数

「経済活動別県内総生産及び要素所得」の関連として、経済活動別の労働力の投入量を年間平均就業者数、雇用者数の計数で示したものです。

なお、計数の利用に際しては次の点に留意してください。

- ① 営業主を本業としながら副業として雇用者でもある場合、あるいは2か所以上の事業所に雇用されている場合などのように、同一人がいくつかの仕事を兼ねている場合、それぞれの仕事ごとに人数に算入しているため、「国勢調査（総務省統計局）」など1人の仕事をひとつに限って調査したものと比較して雇用者総数が大きくなっています。

- ②就業時間の短いパート・タイム労働者についても、人数を就業時間の長短によって調整せず、フル・タイムの労働者と同様、1人としています。
- ③個人企業における有給の家族従業者は雇用者としています。

7-1 経済活動別分類（93SNA 分類）と日本標準産業分類の対応表

経済活動別分類	日本標準産業分類（平成 25 年 10 月改定）
1 産業	「4 基本勘定（1-1）県内総生産勘定（生産側及び支出側）」参照。
(1) 農業	01 農業 (0113のうち「きのこ類の栽培」→林業) (0113のうち「もやし栽培農業」→食料品) (014の園芸サービス業→その他の対個人サービス業) 741 獣医業
(2) 林業	02 林業 0113 野菜作農業（きのこ類の栽培を含む） （うち「きのこ類の栽培」）
(3) 水産業	03 漁業（水産養殖業を除く） 04 水産養殖業
(4) 鉱業	05 鉱業、採石業、砂利採取業 2181 砕石製造業
(5) 製造業	
①食料品	09 食料品製造業 10 飲料・たばこ・飼料製造業 0113 野菜作農業（きのこ類の栽培を含む） （うち「もやし栽培農業」） 1641 脂肪酸・硬化油・グリセリン製造業 （うち「硬化油（食用）」） 952 と畜場
②繊維	11 繊維工業 （1112 化学繊維製造業→化学） （1113 炭素繊維製造業→窯業・土石製品） （116 外衣・シャツ製造業（和式を除く）、117 下着類製造業、 118 和装製品・その他の衣服・繊維製身の回り品製造業、 119 その他の繊維製品製造業→その他の製造業）
③パルプ・紙	14 パルプ・紙・紙加工品製造業 1226 繊維板製造業
④化学	16 化学工業 （1641 脂肪酸・硬化油・グリセリン製造業のうち「硬化油（食用）」 →食料品） 1112 化学繊維製造業
⑤石油製品・石炭製品	17 石油製品・石炭製品製造業
⑥窯業・土石製品	21 窯業・土石製品製造業 （2181 砕石製造業→鉱業） 1113 炭素製品製造業
⑦鉄鋼	22 鉄鋼業
⑧非鉄金属	23 非鉄金属製造業
⑨金属製品	24 金属製品製造業
⑩一般機械	25 はん用機械器具製造業 26 生産用機械製造業 27 業務用機械器具製造業 （273 計量器・測定器・分析機器・試験機・測量機械器具・理化学機 械器具製造業、274 医療用機械器具・医療用品製造業、275 光学器械

経済活動別分類	日本標準産業分類（平成 25 年 10 月改定）
⑪電気機械	器具・レンズ製造業→精密機械） （2761 武器製造業→その他の製造業） 28 電子部品・デバイス・電子回路製造業 29 電気機械器具製造業 30 情報通信機械器具製造業
⑫輸送用機械	31 輸送用機械器具製造業
⑬精密機械	273 計量器・測定器・分析機器・試験機・測量機械器具・理化学 機械器具製造業 274 医療用機械器具・医療用品製造業 275 光学機械器具・レンズ製造業 323 時計・同部品製造業 3297 眼鏡製造業
⑭その他の製造業	11 繊維工業 （うち116 外衣・シャツ製造業（和式を除く）、117 下着類製造業、 118 和装製品・その他の衣服・繊維製身の回り品製造業、119 その他の 繊維製品製造業） 12 木材・木製品製造業（家具を除く） （1226 繊維板製造業→パルプ・紙） 13 家具・装備品製造業 15 印刷・同関連産業 18 プラスチック製品製造業 19 ゴム製品製造業 20 なめし革・同製品・毛皮製造業 2761 武器製造業 32 その他の製造業 （323 時計・同部品製造業、3297 眼鏡製造業→精密機械） 4121 レコード制作業
(6)建設業	06 総合工事業 07 職別工事業（設備工事業を除く） 08 設備工事業
(7)電気・ガス・水道業 電 気 業 ガス・水道・ 熱供給業	33 電気業 34 ガス業 35 熱供給業 361 上水道業（うち船舶給水業を除く） 362 工業用水道業 88 廃棄物処理業（うち民営事業所による活動）
(8)卸売・小売業 卸 売 業 小 売 業	50 各種商品卸売業 51 繊維・衣服等卸売業 52 飲食料品卸売業 53 建築材料、鉱物・金属材料等卸売業 54 機械器具卸売業 55 その他の卸売業 959 他に分類されないサービス業（うち「卸売市場」） 56 各種商品小売業

経済活動別分類	日本標準産業分類（平成 25 年 10 月改定）
小売業（続き）	57 繊維・衣服・身の回り品小売業 58 飲食料品小売業 59 自動車・自転車小売業 60 その他の小売業 61 無店舗小売業 77 持ち帰り・配達飲食サービス業 （772 配達飲食サービス業のうち「給食」→政府サービス生産者「サービス業」、対家計民間非営利サービス生産者「教育」）
(9)金融・保険業	62 銀行業 63 協同組織金融業 64 貸金業、クレジットカード業等非預金信用機関 65 金融商品取引業、商品先物取引業 66 補助的金融業等 67 保険業（保険媒介代理業、保険サービス業を含む）
(10)不動産業 住宅賃貸業 その他の不動産業	692 貸家業、貸間業 （分類外）帰属計算する住宅賃貸料 68 不動産取引業 69 不動産賃貸業・管理業（6912 土地賃貸業を除く） （693 駐車場業→運輸業）
(11)運輸業	42 鉄道業 43 道路旅客運送業 44 道路貨物運送業 45 水運業 46 航空運輸業 47 倉庫業 48 運輸に附帯するサービス業 （4855 棧橋泊きよ業→政府サービス生産者「公務」） 693 駐車場業 791 旅行業
(12)情報通信業 通 信 業 放 送 業 情報サービス、映像 ・文字情報制作業	37 通信業 40 インターネット付随サービス業 49 郵便業（信書便事業を含む） 86 郵便局 38 放送業 39 情報サービス業 41 映像・音声・文字情報制作業 （4121 レコード制作業→その他の製造業） （4122 ラジオ番組制作業→その他の対事業所サービス） 8091 興信所
(13)サービス業 ①公共サービス業 教 育	8221 職員教育施設・支援業 8222 職業訓練施設 8299 他に分類されない教育、学習支援業

経済活動別分類	日本標準産業分類（平成 25 年 10 月改定）
研 究 医療・保健衛生	71 学術・開発研究機関（政府、非営利に含まれるものを除く） 83 医療業（介護保険におけるサービス活動を除く） 842 健康相談施設 8492 検査業（国及び地方公共団体による活動を除く） 8493 消毒業（国及び地方公共団体による活動を除く） 8499 他に分類されない保健衛生（国及び地方公共団体による活動を除く）
介護サービス	83 医療業（うち介護保険におけるサービス活動） 854 老人福祉・介護事業（うち介護保険によって提供されるサービス） 8599 他に分類されない社会保険・社会福祉・介護事業（うち介護保険によって提供されるサービス）
その他の公共サービス	87 協同組合（他に分類されないもの） 931 経済団体
②対事業所サービス 広 告 業 業務用物品賃貸業 自動車・機械修理業	73 広告業 70 物品賃貸業 891 自動車整備業 901 機械修理業（電気機械器具を除く） 902 電気機械器具修理業
その他の対事業所サービス	4122 ラジオ番組制作業 4151 広告制作業 72 専門サービス業（他に分類させないもの） （727 著述・芸術家業→娯楽業） 74 技術サービス業（他に分類されないもの） （741 獣医業→農業） （746 写真業→その他の対個人サービス業） 91 職業紹介・労働者派遣業 92 その他の事業サービス業
②対個人サービス業 娯 楽 費	727 著述家・芸術家業 80 娯楽業 （8048 フィットネスクラブ→その他の対個人サービス業）
飲 食 店 旅館・その他の宿泊所 洗濯・理容・美容・浴場業 その他の対個人サービス	76 飲食店 75 宿泊業（うち会社の寄宿舍、学生寮等を除いた宿泊所の活動） 78 洗濯・理容・美容・浴場業 014 園芸サービス業 746 写真業 823 学習塾 824 教養・技能教授業 8048 フィットネスクラブ 79 その他の生活関連サービス業（791 旅行業→運輸業） 903 表具業 909 その他の修理業
分類不明産業	9 3 S N A 国内総生産推計に用いる生産主体のうち産業部門に属し、かつ、前記の産業部門に属さないもの

経済活動別分類		日本標準産業分類（平成 25 年 10 月改定）
2	政府サービス生産者 電気・ガス・水道業	363 下水道業
		88 廃棄物処理業（うち国及び地方公共団体による活動）
	サービス業	772 配達飲食サービス業 （うち給食センター及び都道府県学校給食会の委託を受けた食品加工業者による給食の生産活動と学校教育法に基づく国公立の義務教育諸学校において、その児童又は生徒に対し実施される給食の生産活動）
		81 学校教育（うち国及び地方公共団体が設置する学校施設）
		821 社会教育
		822 職業・教育支援施設 （うち国及び地方公共団体が設置する社会教育施設、職員・職業訓練施設の活動（訓練施設については一部の特殊法人等が設置する活動も含む））
	公 務	71 学術研究機関 （うち国、地方公共団体及び一部の特殊法人等が行う活動）
		361 上水道業（うち船舶給水業）
		4854 貨物荷扱固定施設業（うち荷役棧橋設備等の港湾関係分）
		4855 棧橋泊きよ業
		4856 飛行場業（うち国及び地方公共団体の行う空港（第一種、第二種及び第三種）の管理）
		4899 他に分類されない運輸に付帯するサービス業（うち航路標識事務所（灯台）、海上交通センター等による水路情報提供活動、航空管制活動）
		84 保健衛生（うち国及び地方公共団体による活動）
		85 社会保険・社会福祉・介護事業（うち国、地方公共団体及び社会保険事業団体（国公立）・労働健康福祉機構・（旧）日本郵政公社簡易保険事業本部による活動）
		97 国家公務（準公務に格付けされる各部門を除く）
		98 地方公務（準公務に格付けされる各部門を除く）
2	対家計民間非営利サービス生産者	
	教 育	772 配達飲食サービス業（うち給食（政府サービス生産者分）を除く）
		81 学校教育 ～ 821 社会教育 （うち国・地方公共団体以外の者が設置する学校の活動、民法第 34 条の法人・その他の法人・団体及び個人が設置する社会教育施設の活動）
		71 学術・開発研究機関（うち私立学校及び民法第 34 条の法人が設置する研究機関が行う活動）
	そ の 他	85 社会保険、社会福祉・介護事業（うち政府サービス生産者、介護保険によるサービス以外の活動）
		93 政治・経済・文化団体 （931 経済団体→その他の公共サービス）
		94 宗教
		951 集会場

IV 参考資料

- 1 県民経済
- 2 総人口 1 人当たり市町村民所得（実額）

Ⅳ 参 考 資 料

1 県民経済

(1) 経済活動別県内総生産＜名目＞

(単位：百万円、%)

項 目	実 額		対前年度増加率		構成比	
	2 4 年度	2 5 年度	2 4 年度	2 5 年度	2 4 年度	2 5 年度
1. 産業	3,694,127	3,663,237	1.5	-0.8	82.7	83.0
(1) 農業	144,052	143,717	1.9	-0.2	3.2	3.3
(2) 林業	3,476	4,028	7.4	15.9	0.1	0.1
(3) 水産業	23,262	24,609	4.5	5.8	0.5	0.6
(4) 鉱業	10,359	11,724	3.5	13.2	0.2	0.3
(5) 製造業	620,480	595,108	-3.0	-4.1	13.9	13.5
(6) 建設業	372,027	338,200	5.8	-9.1	8.3	7.7
(7) 電気・ガス・水道業	105,042	114,967	17.2	9.4	2.4	2.6
(8) 卸売・小売業	529,699	532,009	3.1	0.4	11.9	12.1
(9) 金融・保険業	141,362	145,306	-7.8	2.8	3.2	3.3
(10) 不動産業	559,783	558,962	-0.1	-0.1	12.5	12.7
(11) 運輸業	228,919	222,572	11.7	-2.8	5.1	5.0
(12) 情報通信業	108,616	109,328	2.8	0.7	2.4	2.5
(13) サービス業	847,050	862,707	0.3	1.8	19.0	19.6
2. 政府サービス生産者	685,246	666,958	-2.2	-2.7	15.3	15.1
(1) 電気・ガス・水道業	38,115	38,096	-0.6	0.0	0.9	0.9
(2) サービス業	176,410	169,599	-2.3	-3.9	4.0	3.8
(3) 公務	470,721	459,263	-2.3	-2.4	10.5	10.4
3. 対家計民間非営利 サービス生産者	95,879	95,319	4.9	-0.6	2.1	2.2
4. 小計 (1+2+3)	4,475,252	4,425,514	1.0	-1.1	100.2	100.3
5. 輸入品に課される税・関税	13,446	10,451	19.9	-22.3	0.3	0.2
(控除) 総資本形成に係る消費税	23,911	24,451	-4.6	2.3	0.5	0.6
県内総生産 (4+5)	4,464,787	4,411,514	1.0	-1.2	100.0	100.0
(再掲) 第1次産業	170,790	172,354	2.3	0.9	3.8	3.9
第2次産業	1,002,866	945,032	0.2	-5.8	22.5	21.4
第3次産業	3,301,596	3,308,128	1.1	0.2	73.9	75.0

(注) この表のうち、構成比については、小計を100として算出している。

(2) 県民所得＜分配＞

(単位：百万円、%)

項 目	実 額		対前年度増加率		構成比	
	24年度	25年度	24年度	25年度	24年度	25年度
1. 県民雇用者報酬	2,018,071	2,005,256	-0.1	-0.6	61.8	61.9
(1) 賃金・俸給	1,670,552	1,654,944	0.1	-0.9	51.2	51.1
(2) 雇主の社会負担	347,519	350,312	-1.1	0.8	10.6	10.8
a 雇主の現実社会負担	252,657	257,891	0.5	2.1	7.7	8.0
b 雇主の帰属社会負担	94,862	92,421	-5.2	-2.6	2.9	2.9
2. 財産所得(非企業部門)	117,327	123,224	3.5	5.0	3.6	3.8
a 受取	195,606	199,892	-0.4	2.2	6.0	6.2
b 支払	78,279	76,668	-5.8	-2.1	2.4	2.4
(1) 一般政府	-63,553	-61,518	3.9	3.2	-1.9	-1.9
a 受取	11,274	11,405	-1.9	1.2	0.3	0.4
b 支払	74,827	72,923	-3.6	-2.5	2.3	2.3
(2) 家計	177,154	180,916	0.8	2.1	5.4	5.6
① 利子	20,886	18,918	-10.2	-9.4	0.6	0.6
a 受取	23,872	22,239	-14.7	-6.8	0.7	0.7
b 支払	2,986	3,321	-36.7	11.2	0.1	0.1
② 配当(受取)	16,697	18,241	-3.3	9.2	0.5	0.6
③ 保険契約者に帰属する財産所得	101,979	102,664	1.3	0.7	3.1	3.2
④ 賃貸料(受取)	37,592	41,093	8.7	9.3	1.2	1.3
(3) 対家計民間非営利団体	3,726	3,826	-0.2	2.7	0.1	0.1
a 受取	4,192	4,250	-5.9	1.4	0.1	0.1
b 支払	466	424	-35.5	-9.0	0.0	0.0
3. 企業所得(分配所得受払後)	1,128,106	1,111,060	4.3	-1.5	34.6	34.3
(1) 民間法人企業	731,206	691,899	5.8	-5.4	22.4	21.4
a 非金融法人企業	668,311	615,217	7.4	-7.9	20.5	19.0
b 金融機関	62,895	76,682	-9.2	21.9	1.9	2.4
(2) 公的企業	23,162	18,427	11.7	-20.4	0.7	0.6
a 非金融法人企業	19,337	18,349	34.5	-5.1	0.6	0.6
b 金融機関	3,825	78	-39.8	-98.0	0.1	0.0
(3) 個人企業	373,738	400,734	1.2	7.2	11.5	12.4
a 農林水産業	42,814	64,106	9.8	49.7	1.3	2.0
b その他の産業	67,411	75,840	-6.4	12.5	2.1	2.3
c 持ち家	263,513	260,788	2.0	-1.0	8.1	8.1
4. 県民所得(要素費用表示) (1+2+3)	3,263,504	3,239,540	1.5	-0.7	100.0	100.0
5. 生産・輸入品に課される税 (控除)補助金	232,922	219,895	0.2	-5.6	7.1	6.8
6. 県民所得(市場価格表示) (4+5)	3,496,426	3,459,435	1.4	-1.1	107.1	106.8
(参考) 県民総所得 (市場価格表示)	4,532,361	4,493,046	0.9	-0.9	138.9	138.7

(3) 県内総生産＜支出側、名目＞

(単位：百万円、%)

項 目	実 額		対前年度増加率		構成比	
	24年度	25年度	24年度	25年度	24年度	25年度
1. 民間最終消費支出	2,655,905	2,718,241	1.0	2.3	59.5	61.6
(1) 家計最終消費支出	2,589,911	2,649,524	0.8	2.3	58.0	60.1
a 食品・非アルコール飲料	367,949	374,231	-0.5	1.7	8.2	8.5
b アルコール飲料・たばこ	62,031	62,649	-1.3	1.0	1.4	1.4
c 被服・履物	82,614	86,912	-0.2	5.2	1.9	2.0
d 住居・電気・ガス・水道	745,895	751,359	0.7	0.7	16.7	17.0
e 家具・家庭器具・家事サービス	111,114	125,833	-0.1	13.2	2.5	2.9
f 保健・医療	85,604	85,863	-1.9	0.3	1.9	1.9
g 交通	277,166	284,388	5.9	2.6	6.2	6.4
h 通信	85,517	90,400	0.9	5.7	1.9	2.0
i 娯楽・レジャー・文化	224,671	230,783	-0.3	2.7	5.0	5.2
j 教育	64,234	61,866	7.2	-3.7	1.4	1.4
k 外食・宿泊	148,800	155,814	1.7	4.7	3.3	3.5
l その他	334,316	339,426	-0.9	1.5	7.5	7.7
(2) 対家計民間非営利団体 最終消費支出	65,994	68,717	9.4	4.1	1.5	1.6
2. 政府最終消費支出	1,299,977	1,294,498	-1.0	-0.4	29.1	29.3
3. 総資本形成	964,313	1,026,934	-1.1	6.5	21.6	23.3
(1) 総固定資本形成	962,373	1,052,301	-1.6	9.3	21.6	23.9
a 民間	641,423	710,366	-4.2	10.7	14.4	16.1
ア 住宅	91,742	115,441	6.6	25.8	2.1	2.6
イ 企業設備	549,681	594,925	-5.8	8.2	12.3	13.5
b 公的	320,950	341,935	4.3	6.5	7.2	7.8
ア 住宅	6,297	6,046	39.2	-4.0	0.1	0.1
イ 企業設備	94,378	98,144	7.6	4.0	2.1	2.2
ウ 一般政府	220,275	237,745	2.2	7.9	4.9	5.4
(2) 在庫品増加	1,940	-25,367	—	—	0.0	-0.6
a 民間企業	-1,509	-22,437	—	—	-0.0	-0.5
b 公的企業 (公的企業・一般政府)	3,449	-2,930	—	—	0.1	-0.1
4. 財貨・サービスの移出入(純) ・統計上の不突合	-455,408	-628,159	9.0	-37.9	-10.2	-14.2
(1) 財貨・サービスの移出入(純)	-575,510	-591,809	2.9	-2.8	-12.9	-13.4
(2) 統計上の不突合	120,102	-36,350	30.5	-130.3	2.7	-0.8
県内総生産(支出側)(市場価格) (1+2+3+4)	4,464,787	4,411,514	1.0	-1.2	100.0	100.0
県外からの所得(純)	67,574	81,532	-7.7	20.7	1.5	1.8
県民総所得(市場価格)	4,532,361	4,493,046	0.9	-0.9	101.5	101.8

2 総人口1人当たり市町村民所得(実額)

(単位:千円)

区分	21年度	22年度	23年度	24年度	25年度
県民経済計算	2,265	2,328	2,359	2,418	2,426
青森市	2,348	2,393	2,440	2,501	2,491
弘前市	2,186	2,192	2,261	2,259	2,334
八戸市	2,476	2,602	2,550	2,652	2,613
黒石市	1,968	1,996	2,009	2,175	2,178
五所川原市	1,952	2,011	2,096	2,100	2,126
十和田市	2,197	2,189	2,164	2,222	2,282
三沢市	2,325	2,438	2,500	2,445	2,475
むつ市	2,218	2,252	2,235	2,236	2,297
つがる市	1,645	1,662	1,761	1,787	1,832
平川市	1,910	1,982	2,177	1,955	2,010
平内町	1,853	1,940	1,848	1,869	1,928
今別町	1,907	2,302	2,861	3,549	4,356
蓬田村	1,935	2,226	2,638	2,981	3,021
外ヶ浜町	1,993	2,110	2,174	2,379	2,465
鯹ヶ沢町	1,714	1,746	1,774	1,865	1,972
深浦町	1,760	1,772	1,787	1,866	1,928
西目屋村	2,623	3,228	3,671	6,368	3,966
藤崎町	1,894	1,923	2,011	2,144	2,188
大鰐町	2,009	2,083	2,044	2,139	2,248
田舎館村	2,081	2,043	2,128	2,148	2,220
板柳町	1,760	1,854	1,891	2,005	2,031
鶴田町	1,587	1,650	1,682	1,768	1,767
中泊町	1,462	1,461	1,525	1,683	1,669
野辺地町	2,108	2,069	2,111	2,197	2,249
七戸町	2,054	1,989	2,004	2,079	2,133
六戸町	2,305	2,245	2,349	2,220	2,192
横浜町	2,117	1,919	2,001	2,007	2,079
東北町	1,933	2,003	2,136	2,029	2,220
六ヶ所村	10,990	12,421	12,457	13,882	12,169
おいらせ町	2,440	2,446	2,505	2,598	2,491
大間町	2,383	1,886	1,903	1,709	1,770
東通村	3,847	4,467	2,976	2,520	2,359
風間浦村	2,246	2,050	2,137	2,227	2,307
佐井村	2,007	1,916	1,985	1,971	2,013
三戸町	1,682	1,720	1,877	1,882	1,893
五戸町	1,978	1,934	2,034	2,077	2,116
田子町	1,954	1,778	1,850	1,867	2,188
南部町	1,715	1,772	1,857	1,943	2,008
階上町	2,072	2,078	2,116	2,149	2,222
新郷村	1,693	1,774	1,759	1,846	1,990
東青	2,313	2,367	2,418	2,490	2,492
中南	2,103	2,125	2,202	2,221	2,271
三八	2,330	2,428	2,410	2,500	2,490
西北	1,761	1,804	1,874	1,924	1,958
上北	2,671	2,769	2,810	2,903	2,848
下北	2,378	2,408	2,265	2,212	2,253

注) 人口一人当たり市町村民所得は、雇用者報酬、財産所得、企業の利潤等の合計を総人口で除いたものであり、市町村経済全体の所得水準を表す有効な指標であるが、個人の所得水準を表す指標ではないので、利用にあたっては留意されたい。

平成25年度
弘前市の市民経済計算

平成 28 年 7 月

編 集 弘前市 経営戦略部
ひろさき未来戦略研究センター

発 行 弘前市

弘前市大字上白銀町 1 番地 1
