

令和３年度 弘前市優良建設工事集

弘前市では、平成２７年度から弘前市優良建設工事表彰を行っています。

この表彰は、弘前市等が発注した建設工事の中で特に優良と認められる工事を選定し、技術者の技術向上及び建設意欲の高揚を図り、工事の適正な品質を確保することを目的としています。

弘前市総務部契約課検査室

令和３年度 弘前市優良建設工事表彰選考一覧表

| No. | ページ 番号 | 工 事 名 称 | 受 注 者 | | 監理(主任)技術者 | | 工 事 種 別 |
|-----|-----------|---|--------------------|---------------------|-----------|-------|-------------|
| | | | | | 職 名 | 氏 名 | |
| 1 | 1～2 | 令和元年度 都市計画道路３・４・６号山道町樋の 口町線電線共同溝整備工事(その２) | 丸勘建設株式会社 | | 主任技術者 | 佐々木善明 | 土木・舗 装部門 |
| 2 | 3～4 | 令和元年度 都市計画道路３・４・６号山道町樋の 口町線電線共同溝整備工事 | 株式会社永澤興業 | | 主任技術者 | 八木澤 晃 | |
| 3 | 5～6 | 令和元年度 館乃橋橋梁補修工事(その２) | 株式会社佐藤惣建設 | | 主任技術者 | 木村 照之 | |
| 4 | 7～8 | 令和２年度 主要管路耐震化事業松原西二丁目外地 区配水管布設替工事 | 株式会社東管サービス | | 主任技術者 | 北川 周平 | 上下水道 部門 |
| 5 | 9～10 | 令和２年度 老朽管更新事業松森町外地区配水管布 設替工事 | 共同・東邦建設 工事共同企業体 | 株式会社 共同設備 | 主任技術者 | 齊藤 允貴 | |
| | | | | 株式会社 東邦設備 工業所 | 主任技術者 | 古川 忍 | |
| 6 | 11～ 12 | 令和元年度 水道施設整備事業悪戸地区配水管布設 工事（ゼロ市債） | 株式会社東管サービス | | 主任技術者 | 木村 志那 | |
| | | 6 工事 | 受賞業者 6 社 | | 受賞者 7 名 | | 2 部門 |

令和３年度の表彰では、令和２年度に完成した工事２０８件のうち、特に優良と認められた
上記６工事を選定しました。

受賞業者は６社、また、受賞技術者は、優良工事を担当した７名をそれぞれ選定したものです。

土 木 ・ 舗 装 部 門

| | |
|-----------|--|
| 工 事 名 称 | 令和元年度 都市計画道路3・4・6号山道町樋の口町線 電線共同溝整備工事(その2) |
| 工 事 場 所 | 弘前市大字 山道町 地内 |
| 受 注 者 | 丸勘建設 株式会社 |
| 主 任 技 術 者 | 佐々木 善明 |

- ・ 工 事 期 間 令和 2年11月17日 ～ 令和 3年 3月30日
- ・ 請 負 金 額 57,200,000円
- ・ 工 事 内 容

本工事は、都市計画道路3・4・6号山道町樋の口町線街路事業において、周辺景観への配慮や安全で快適な歩行空間を創出するために、歩道の地下空間を活用し、電力線や通信線などをまとめて収容する電線共同溝整備工事を行ったものである。

・ 工 種

| | | | |
|--------|------|-------|------|
| 土 工 | N=1式 | 電線共同溝 | N=1式 |
| 構造物撤去工 | N=1式 | 舗装工 | N=1式 |
| 縁石工 | N=1式 | 仮設工 | N=1式 |

位 置 図



着工前



完 成



特殊部据付状況



横断用ダクトブロック据付状況



機器用ブロック据付状況



分岐柵蓋設置状況



管路設置状況：挿入～接合



管路設置状況：分岐管の接合



担当：都市計画課 事業係
主査 成田 匡幸（内線447）

土 木 ・ 舗 装 部 門

| | |
|-----------|---|
| 工 事 名 称 | 令和元年度 都市計画道路3・4・6号山道町樋の口町線 電線共同溝整備工事 |
| 工 事 場 所 | 弘前市大字 山道町 地内 |
| 受 注 者 | 株式会社 永澤興業 |
| 主 任 技 術 者 | 八木澤 晃 |

- ・ 工 事 期 間 令和 2年10月31日 ～ 令和 3年 3月25日
- ・ 請 負 金 額 36,410,000円
- ・ 工 事 内 容

本工事は、都市計画道路3・4・6号山道町樋の口町線街路事業において、周辺景観への配慮や安全で快適な歩行空間を創出するために、歩道の地下空間を活用し、電力線や通信線などをまとめて収容する電線共同溝整備工事を行ったものである。

・ 工 種

| | | | |
|--------|------|-------|------|
| 土 工 | N=1式 | 電線共同溝 | N=1式 |
| 構造物撤去工 | N=1式 | 舗装工 | N=1式 |
| 縁石工 | N=1式 | 仮設工 | N=1式 |

位 置 図



着工前



完 成



特殊部本体設置状況



特殊部本体設置完了



管路設置状況



管路設置状況：挿入～接



管路設置状況：接着剤塗布



現場環境改善：非接触体温計設置



担当：都市計画課 事業係
主査 成田 匡幸（内線447）

土 木 ・ 舗 装 部 門

| | |
|-----------|----------------------|
| 工 事 名 称 | 令和元年度 館乃橋橋梁補修工事（その2） |
| 工 事 場 所 | 弘前市大字 小沢 地内 |
| 受 注 者 | 株式会社 佐藤惣建設 |
| 主 任 技 術 者 | 木村 照之 |

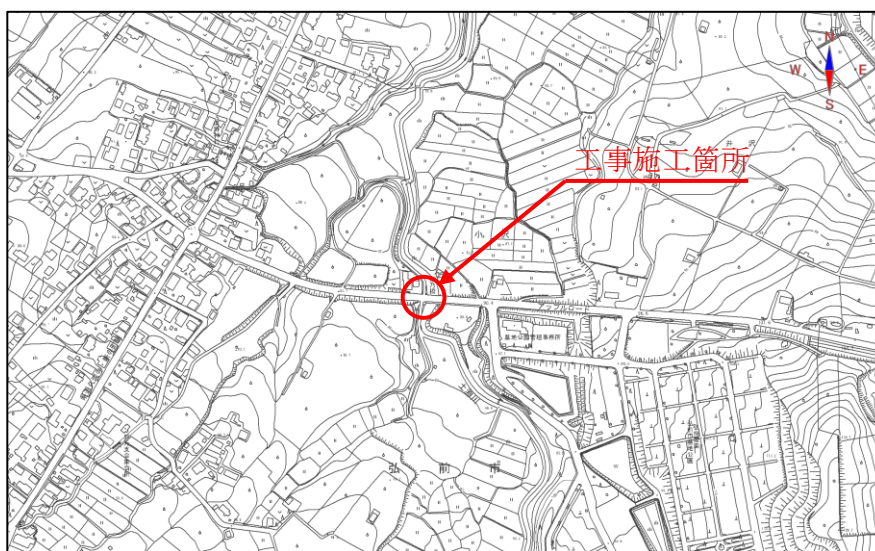
- ・ 工 事 期 間 令和 2年 6月30日 ～ 令和 3年 1月29日
- ・ 請 負 金 額 33,187,000円
- ・ 工 事 内 容

本工事は、当市の重要路線となっている市道小栗山下湯口線（アップルロード）をなす館乃橋の機能回復を図るため、支承損傷等の補修工事を行ったものである。

・ 工 種

館乃橋 橋長 L=15.0m 幅員 W=8.3m 供用開始後47年経過
 支承取替工 N=6基、 小規模塗装工 N=1式
 沓座拡張工 N=1式、 伸縮継手工 N=1式
 鋼桁補修工 N=1式、 排水施設工 N=1式
 断面修復工 N=1式、 橋面防水工 N=1式
 ひび割れ補修工 N=1式

位 置 図



着 工 前



完 成



沓座拡幅工 施工中



沓座拡幅工 施工中



支承取替工 着工前



支承取替工 完了



支承取替工 施工中



支承取替工 施工中



鋼桁補修工着工前



鋼桁補修工完了



担当：土木課 改良係
総括主査 朝倉 美夏（内線413）

上 下 水 道 部 門

| | |
|-----------|-----------------------------------|
| 工 事 名 称 | 令和2年度 主要管路耐震化事業 松原西二丁目外地区配水管布設 |
| 工 事 場 所 | 弘前市大字 松原西二丁目外 地内 |
| 受 注 者 | 株式会社 東管サービス |
| 主 任 技 術 者 | 北川 周平 |

- ・工 事 期 間 令和 2年 8月27日 ～ 令和 3年 3月19日
- ・請 負 金 額 83,116,000 円
- ・工 事 内 容

本工事は、災害時における重要な拠点施設(基幹病院、避難所等)への配水管を耐震管へ布設替えするものである。

- ・工 種

配水管布設工 ダクティル鉄管 (GX-粉体)

φ100 工事延長 L=204.4m 布設延長 L=206.9m

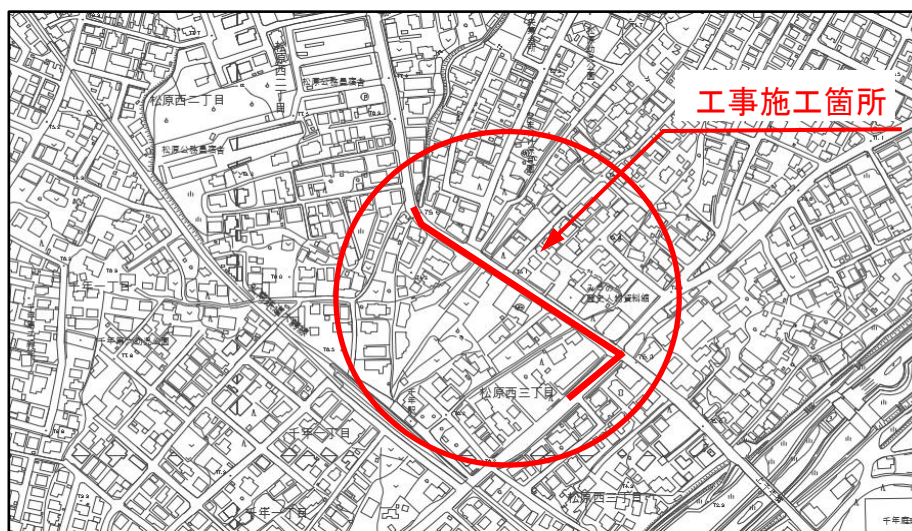
φ200 工事延長 L=20.5m 布設延長 L=20.6m

φ300 工事延長 L=15.8m 布設延長 L=16.1m

既設管接続工 φ75～φ300 N=8箇所

給水管切替工 φ20～φ25 N=10箇所

位 置 図



着工前



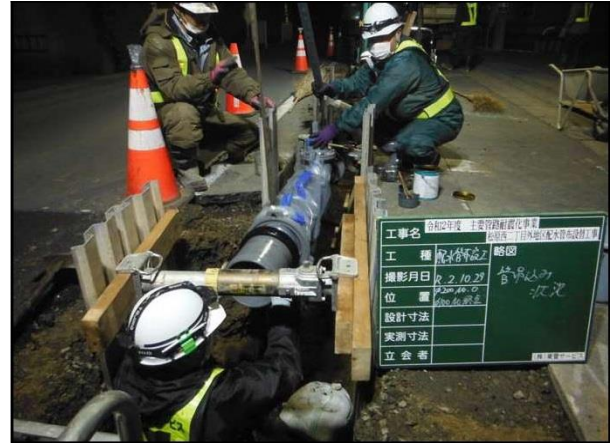
完 成



掘削状況



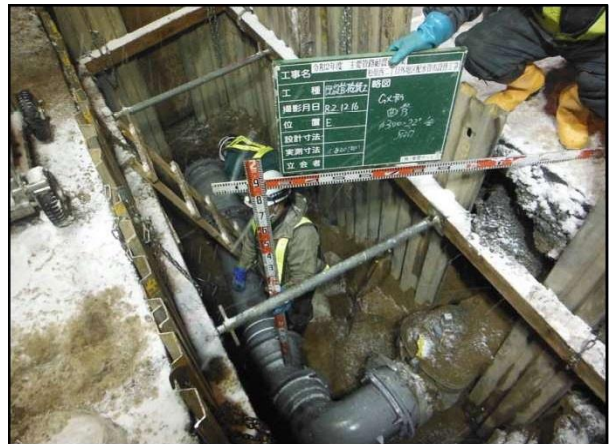
管吊り込み状況



管接合状況



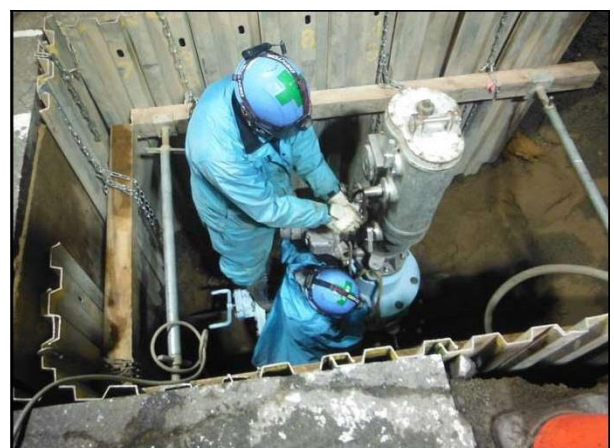
管布設状況



管布設出来形



不断水仕切弁穿孔状況



担当：工務課上水道建設係
主査 嶋村 道（内線725）

上 下 水 道 部 門

| | |
|-----------|---------------------------------|
| 工 事 名 称 | 令和2年度 老朽管更新事業 松森町外地区配水管布設替工事 |
| 工 事 場 所 | 弘前市大字 松森町外 地内 |
| 受 注 者 | 共同・東邦建設工事共同企業体 |
| 主 任 技 術 者 | 齊藤 允貴・古川 忍 |

- ・工 事 期 間 令和 2年 7月16日 ～ 令和 3年 3月26日
- ・請 負 金 額 121,319,000 円
- ・工 事 内 容

本工事は、布設後20年以上経過した老朽管を耐震管(ダクトイル鋳鉄管)へ布設替えるものである。

- ・工 種
配水管布設工 ダクトイル鋳鉄管 (GX-粉体)
- φ250 工事延長 L=700.8m 布設延長 L=701.4m
- 既設管接続工 φ100～φ250 N= 3箇所
- 消火栓設置工 φ75 N= 7箇所
- 空気弁設置工 φ75 N= 1箇所
- 給水管切替工 φ20～φ75 N=67箇所

位 置 図



着工前



完 成



掘削状況



管接合状況



管布設出来形



排水管設置状況



空気弁設置状況



消火栓設置状況



担当：工務課上水道建設係
主査 嶋村 道（内線725）

上 下 水 道 部 門

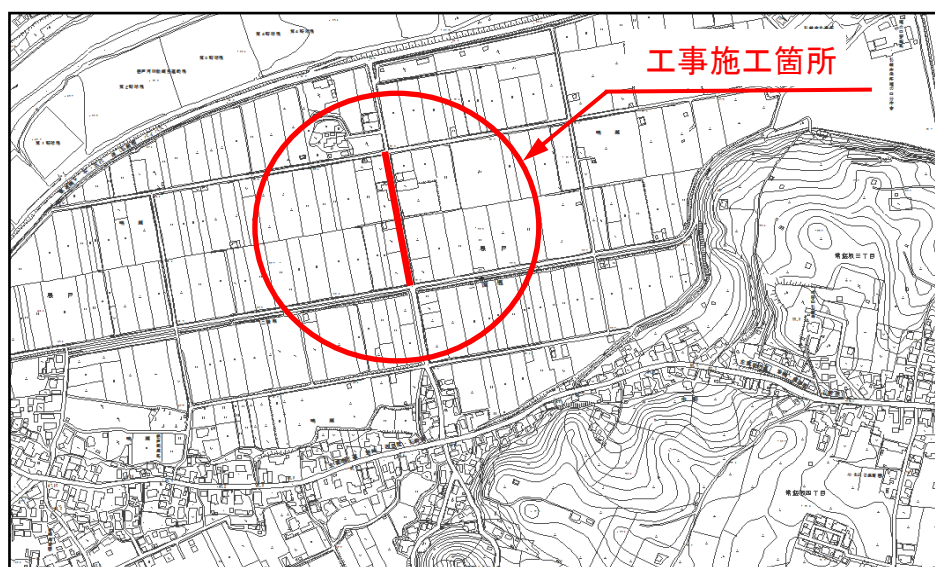
| | |
|-----------|-------------------------------------|
| 工 事 名 称 | 令和元年度 水道施設整備事業 悪戸地区配水管布設工事（ゼロ市債） |
| 工 事 場 所 | 弘前市大字 悪戸 地内 |
| 受 注 者 | 株式会社 東管サービス |
| 主 任 技 術 者 | 木村 志那 |

- ・ 工 事 期 間 令和 2 年 3 月 5 日 ～ 令和 2 年 6 月 3 0 日
- ・ 請 負 金 額 1 2, 1 2 2, 0 0 0 円
- ・ 工 事 内 容

本工事は、配水管を整備することにより、安定した水道水の供給を図るものである。

- ・ 工 種
配水管布設工 ダクティル鋳鉄管（GX－粉体） $\phi 75$ 工事延長 $L = 202.4\text{m}$
布設延長 $L = 202.4\text{m}$
仮設管設置工 $\phi 25$ $N = 1$ 箇所

位 置 図



着工前



完 成



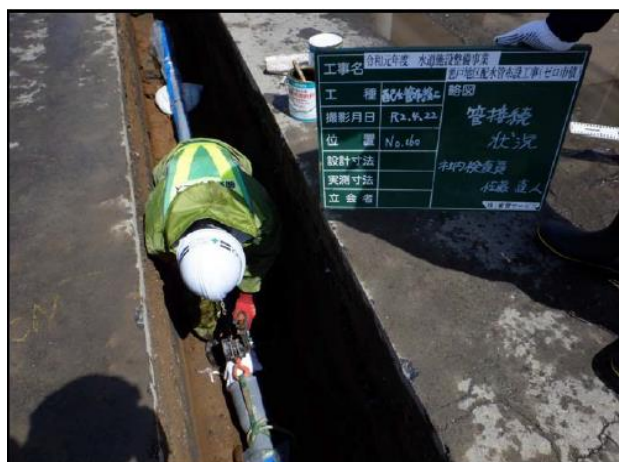
バックホウ掘削



鋳鉄管吊込み据付



管接合状況



管布設出来形



管廻り転圧状況



固定バンド取付間隔



担当： 工務課上水道建設係
技師 安田 直充（内線726）