

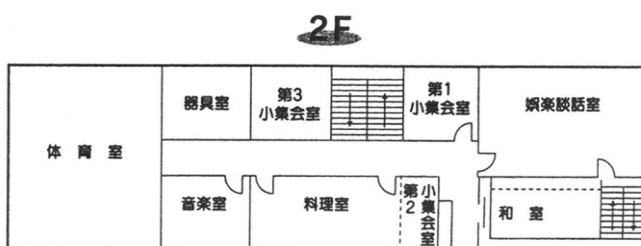
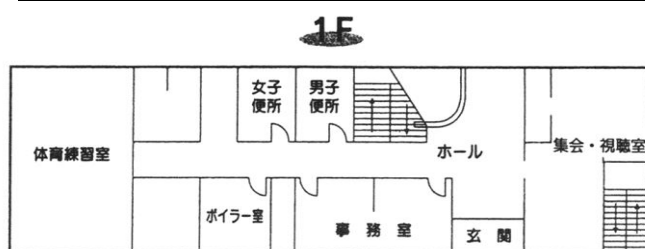
### 3 弘前市勤労青少年ホームの管理運営事業

弘前市勤労青少年ホームは、働く青少年のための「教養・文化・体育及びレクリエーションの施設」として利用されている。

#### (1) 弘前市勤労青少年ホームの管理運営状況

(平成 28 年度)

施設名	弘前市勤労青少年ホーム	事業	○趣味・創作活動のための教室 ・バレンタインお菓子作り教室  ○体育活動のための教室 ・姿勢調整ウォーキング&椅子を使ったストレッチ教室 ・リラクゼーションストレッチ教室
設置者	弘前市		
所在地	五十石町 7		
TEL	34-4361		
FAX	34-4361		
設置年月日	昭和 46 年 5 月 1 日		
建物面積	1,116 m <sup>2</sup>		
施設	集会・視聴室、体育練習室、娯楽談話室、和室、料理室、音楽室、体育室、第一小集会室、第二小集会室、第三小集会室	事業回数	3
開館時間	平日 10:00～21:00 日曜日 10:00～17:00 休館日 毎週月曜日、祝日、年末年始		
利用料金	無料		
		サークル数	13



(2) 弘前市勤労青少年ホーム利用状況

(平成 27・28 年度)

施設の種類	利用状況								
	利用件数				延べ利用者数				
	勤 労 青少年 (件)	一般 (件)	計 (件)	前年比 増減 (件) 割合 (%)	勤 労 青少年 (人)	一般 (人)	計 (人)	前年比 増減 (人) 割合 (%)	
団体利用計	28	336	2,478	2,814	△41 件	1,639	27,176	28,815	2,281 人
	27	330	2,525	2,855	△1.4 %	1,871	24,663	26,534	8.6 %
集会・視聴覚室	28	52	437	489	1 件	303	4,927	5,230	△9 人
	27	40	448	488	0.2 %	215	5,024	5,239	△0.2 %
体育練習室	28	33	421	454	△17 件	43	8,748	8,791	1,785 人
	27	26	445	471	△3.6 %	26	6,980	7,006	25.5 %
娯楽談話室	28	45	201	246	6 件	115	1,918	2,033	28 人
	27	53	187	240	2.5 %	176	1,829	2,005	1.4 %
和室	28	19	331	350	3 件	115	1,732	1,847	△164 人
	27	14	333	347	0.9 %	99	1,912	2,011	△8.2 %
料理室	28	1	18	19	3 件	12	442	454	198 人
	27	0	16	16	18.8 %	0	256	256	77.3 %
音楽室	28	37	364	401	△22 件	321	2,928	3,249	531 人
	27	23	400	423	△5.2 %	198	2,520	2,718	19.5 %
体育室	28	145	488	633	△39 件	725	5,248	5,973	△288 人
	27	154	518	672	△5.8 %	1,130	5,131	6,261	△4.6 %
第一小集会室	28	0	115	115	△1 件	0	555	555	△17 人
	27	1	115	116	△0.9 %	2	570	572	△3.0 %
第二小集会室	28	3	0	3	△12 件	3	0	3	△12 人
	27	15	0	15	△80 %	15	0	15	△80 %
第三小集会室	28	1	103	104	37 件	2	678	680	229 人
	27	4	63	67	55.2 %	10	441	451	50.8 %
ホール	28	0	0	0	0 件	0	0	0	0 人
	27	0	0	0	0 %	0	0	0	0 %
館外活動	28	0	0	0	0 件	0	0	0	0 人
	27	0	0	0	0 %	0	0	0	0 %
個人利用計	28	0	0	0	0 件	0	0	0	0 件
	27	0	0	0	0 %	0	0	0	0 %
集会・視聴覚室	28	0	0	0	0 件	0	0	0	0 件
	27	0	0	0	0 %	0	0	0	0 %
体育練習室	28	0	0	0	0 件	0	0	0	0 件
	27	0	0	0	0 %	0	0	0	0 %
娯楽談話室	28	0	0	0	0 件	0	0	0	0 件
	27	0	0	0	0 %	0	0	0	0 %
音楽室	28	0	0	0	0 件	0	0	0	0 件
	27	0	0	0	0 %	0	0	0	0 %
和室	28	0	0	0	0 件	0	0	0	0 件
	27	0	0	0	0 %	0	0	0	0 %
体育室	28	0	0	0	0 件	0	0	0	0 件
	27	0	0	0	0 %	0	0	0	0 %
第二小集会室	28	0	0	0	0 件	0	0	0	0 件
	27	0	0	0	0 %	0	0	0	0 %
第三小集会室	28	0	0	0	0 件	0	0	0	0 件
	27	0	0	0	0 %	0	0	0	0 %
ホール	28	0	0	0	0 件	0	0	0	0 件
	27	0	0	0	0 %	0	0	0	0 %
主催事業	28	6	0	6	△2 件	61	0	61	△11 人
	27	8	0	8	△25 %	72	0	72	△15.3 %
合 計	28	342	2478	2,820	△43 件	1,700	27,176	28,876	2270 人
	27	338	2525	2,863	△1.5 %	1,943	24,663	26,606	8.5 %

全体のうち 勤労青少年 の割合	
28	5.9%
27	7.3%

勤 労 青 少 年 登録人員	年度	平成 27 年度				平成 28 年度				前年比	
	区分	15～19 歳	20～24 歳	25 歳以上	合計	15～19 歳	20～24 歳	25 歳以上	合計	増減(人)	割合(%)
	男	0	8	16	24	1	2	10	13	△11	△45.8
	女	2	4	51	57	1	7	44	52	△5	△8.8
	計	2	12	67	81	2	9	54	65	△16	△19.8