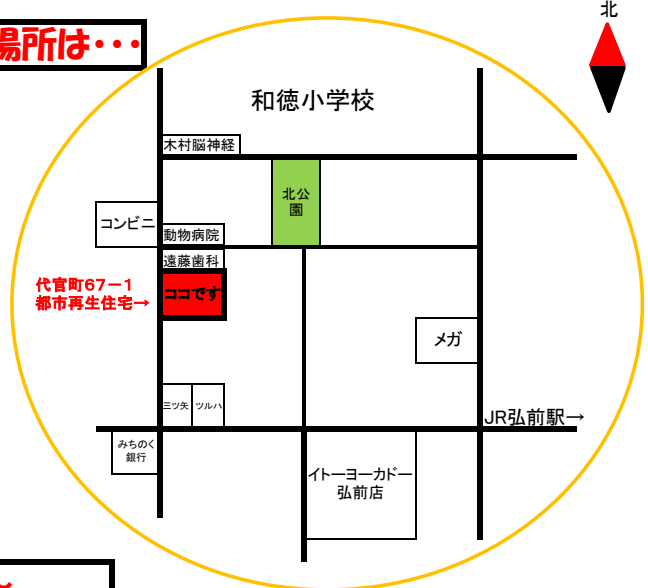


弘前駅前北地区都市再生住宅 入居者募集中

～融雪整備された駅前北地区で新生活をはじめませんか～



場所は・・・

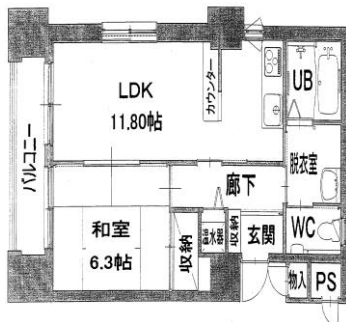


～オール電化住宅～間取りのご案内～

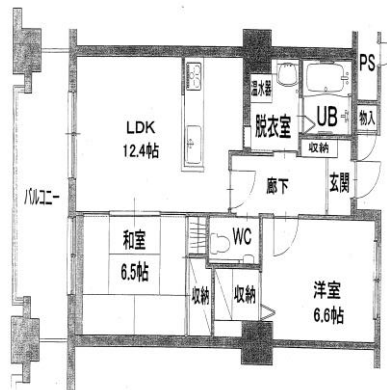
1LDK

2LDK-A

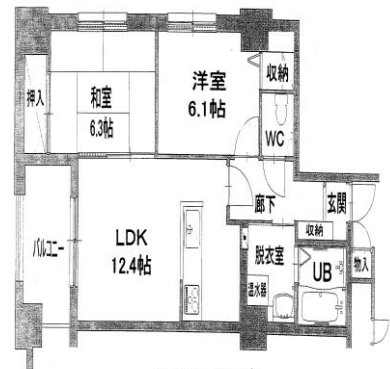
2LDK-B



1LDK(45.7m²)



2LDK-A(61.8m²)



2LDK-B(59.3m²)

所得要件・家賃

※敷金3ヶ月分 共益費2,000円/月額

間取り	収入分別住宅使用料(月額)			
	158,000円を超え 186,000円以下	186,000円を超え 214,000円以下	214,000円を超え 259,000円以下	259,000円を超え 487,000円以下
1LDK (45.70m²)	50,800円/月	53,100円/月	55,900円/月	58,900円/月
2LDK-A (61.80m²)	60,400円/月	63,400円/月	67,200円/月	71,300円/月
2LDK-B (59.30m²)	59,600円/月	62,500円/月	66,100円/月	70,000円/月

主な近隣施設

JR弘前駅	徒歩 9分(750m)
市立和徳小学校	徒歩 4分(350m)
市立第一中学校	徒歩 12分(1km)
イトーヨーカドー (パスターミナル)	徒歩 5分(500m)
ショッピングモール ヒロロ (市役所総合窓口、子育て 施設あり)	徒歩 9分(800m)
市立病院	徒歩 7分(650m)



お問い合わせ・お申込は・・・

弘前市上白銀町1-1 前川新館3階

弘前市 都市整備部 都市計画課 区画整理係

☎0172-34-3233