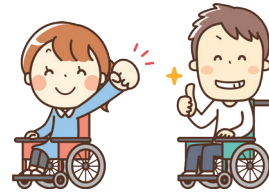


障がい

障害者手帳を持っている人や障害福祉制度を利用している人は、新しい住所地で住所

変更や届出内容の変更が必要な場合があります。
■問い合わせ先 障がい福祉課
(市役所1階、☎40-7036)



自動車・バイクの異動



所有者の住所や名義が変わった場合または団体（法人）の代表者に異動があった場合は届け出が必要です。
▽届け出先 ①125cc以下の原動機付自転車、小型特殊自

動車など…市民税課（市役所2階、☎35-1117）／岩木総合支所民生課（☎82-1628）／相馬総合支所民生課（☎84-2113）／②軽四輪自動車…軽自動車検査協会（青森市浜田字豊田、☎050-3816-1831）／③250cc以下の軽二輪、250ccを超える二輪の小型自動車、普通自動車…青森運輸支局（青森市浜田字豊田、☎青森017-739-1501）※②・③は、弘前自動車協会（神田4丁目、☎32-7237）でも

手続きできます（手数料が必要）。
○普通自動車税（種別割）…運輸支局に住所の変更手続きがすぐにできない場合は、まず中南地域県民局県税部納税管理課（蔵主町、弘前合同庁舎内、☎32-4341）に連絡を。納税通知書を新しい住所地に送付します。
※県ホームページ（<http://www.pref.aomori.lg.jp/life/tax/top.html>）からも住所変更の届け出ができます。

水道

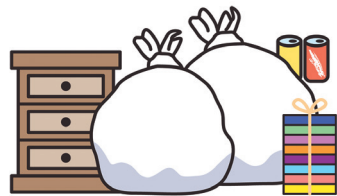


水道の使用を開始または中止・廃止するときは、希望日の原則3営業日前までにご連絡ください。中止・廃止の際は、水道使用量のお知らせや領収書に記載されている「お客様コード」をお知らせください。
▽連絡先 上下水道部お客さまセンター（☎55-6868）

※市ホームページやスマートフォン、携帯電話からも申し込みできます。右記のQRコードを読み込み、画面の指示に従って申し込みをしてください。



ごみ



市では、引っ越しなどで大量に出るごみの収集はしていません。一度に処分するとき

は、次の施設に持ち込みする（有料）か、許可業者に依頼（有料）してください。詳しくは問い合わせを。
【燃やせるごみ】弘前地区環境整備センター（町田字筒井）、休業日＝第1・第3日曜日／南部清掃工場（小金崎字川原田）、休業日＝第2・第4日曜日
【燃やせないごみ・大型ごみ・容器包装】弘前地区環境整備

センター
※家電リサイクル法対象品目（テレビ、エアコン、洗濯機・衣類乾燥機、冷蔵庫・冷凍庫）やタイヤなどの自動車部品、消火器など、市のごみ収集および施設での受け入れを行っていないごみがあります。
■問い合わせ先 環境課（☎35-1130）／弘前地区環境整備センター（☎36-3883）／南部清掃工場（☎92-2105）

※これらのほか、電気やガス、電話、NHK放送受信料、新聞などの連絡もお忘れなく。郵便局に新しい住所を届けると、1年間は前の住所宛ての郵便を転送してくれます。

環境ニュース

■問い合わせ先
環境課（☎32-1969）

引っ越し
シーズン
到来！

リユースとリサイクルで
“いだわしい”をもう一度
(もったいない)



ごみの出し方のポイント



まだ使える家具や家電、衣類はリユースへ

リユースショップ、フリマアプリ、ジモティー、衣類回収ボックス、ひろさきリユース促進掲示板などをご利用ください。

ジモティー



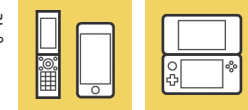
かん、ペットボトル、古紙類などは資源物回収へ

かんやペットボトル、古紙類（新聞、雑誌・雑がみ、ダンボール）などは資源物回収へ。お近くの回収場所は、資源物回収拠点マップで確認を。



携帯電話などは小型家電回収ボックスへ

携帯電話やゲーム機、ドライヤーなどの小型家電は、小型家電回収ボックスへ。回収ボックスの場所は、資源物回収拠点マップで確認を。



出し忘れに注意！燃やせないごみ・大型ごみ

燃やせないごみ、大型ごみの収集は月1回なので出し忘れに注意！収集日程表で確認を。



ごみはごみ処理施設に直接持ち込みできる

収集日に出せない場合や大量に出る場合は、弘前地区環境整備センター（町田字筒井）か南部清掃工場（小金崎字川原田）に持ち込みできます。詳しくは市ホームページ「市で収集しないごみ」で確認を。

家電リサイクル法の対象品目は収集に出せない

家電リサイクル法対象品目（テレビ、エアコン、洗濯機、冷蔵庫）は市では回収せず、ごみ処理施設にも持ち込みできません。詳しくは市ホームページ「家電リサイクル法対象品目」で確認を。

困ったらごみ分別ガイドブックを開いてみよう！



ごみ収集アプリで全部解決！

ごみ分類検索や通知機能など便利な機能が満載！QRコードからダウンロードを。

《iPhone》



《Android》



資源物回収拠点マップ、収集日程表、ごみ分別ガイドブックは市ホームページでダウンロードできるほか、市役所や各公共施設でも配布しています。

市ホームページ「ごみ・リサイクル」

<http://www.city.hirosaki.aomori.jp/kurashi/gomi/>
(トップページ▶くらし▶ごみ・リサイクル)