

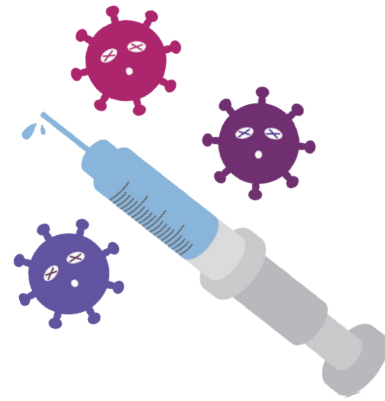
新型コロナウイルス感染症 ワクチン接種について

市では、①65歳以上の人、②65歳未満の基礎疾患がある人や高齢者施設等で従事している人、③それ以外の人順で、ワクチンを接種できるよう準備を進めています（令和3年2月17日現在の予定です）。

後日、接種券を住所地に郵送しますので、届いたら大切に保管してください。接種開始日・接種場所・予約方法など、詳しいことが決まり次第、チラシや広報ひろさき、市ホームページでお知らせします。

■問い合わせ先 新型コロナウイルスワクチン接種対策室（☎38-3190）

※電話は3月2日以降開通予定です。



高齢者を守る
取り組みです

弘前市ただいまサポート事業に登録しませんか

「弘前市ただいまサポート事業」は、認知症やその疑いのある高齢者が道に迷ったり、自宅がどこかわからなくなったりした際に、無事に帰宅できるようにするための仕組みです。安全・安心に暮らせるよう、ぜひご登録ください。

▼事業内容

①事前登録…高齢者が保護された時、身元確認を迅速に行えるように、高齢者の情報を事前に登録し、市は登録者の情報を弘前警察署に提供します。登録者には登録番号入りの身元確認用キーホルダーや反射シールなどの見守りグッズを配布しますので、つえやバッグ、衣類、靴などにつけてください。



②行方不明発生時の連携…弘前警察署から市役所を通じて、地域包括支援センターや協力機関（介護保険事業所、宅配業者、新聞配送業者、燃料販

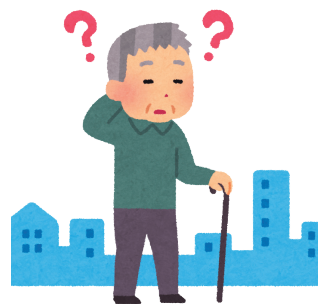
売業者、公共交通機関ほか民間事業所など）に発見協力を依頼し、行方不明者の早期発見・保護を図ります。

▼対象者 満65歳以上で認知症やその疑いがあり、行方不明になるおそれのある人（若年性認知症の場合は65歳未満でも対象）

▼事前登録の方法 申請書に必要事項を記入し、本人の写真を添付して提出を。申請書は市ホームページに掲載しているほか、介護福祉課でも配布しています。

▼協力機関の募集 行方不明高齢者の発見活動に協力できる事業所を随時募集しています。協力内容は、通常の業務の範囲内で、行方不明の高齢者を見かけた場合に弘前警察署に連絡してもらうことです。詳しくは市ホームページを確認するか、お問い合わせください。

■問い合わせ・申請先 介護福祉課自立・包括支援係（市役所1階、☎40-4321）



希望者は
申し込みを

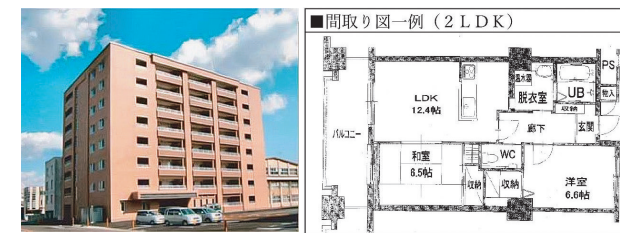
弘前駅前北地区都市再生住宅の入居者を募集

JR弘前駅より徒歩9分。スーパー、コンビニ、ドラッグストア、保育園、小学校、各種医療機関が徒歩5分以内に位置した、市が管理する利便性の良い賃貸住宅です。

▼所在地 代官町67の1

▼物件概要 鉄筋コンクリート造8階建て

▼所得要件 1年間の所得額から同居親族1人につき38万円を控除した額の12分の1の額が、15万8,000円を超え48万7,000円以下であ



ること（世帯状況により別途控除があります）。

▼月額使用料 1LDK…5万800円～5万8,900円／2LDK…5万9,600円～7万1,300円（所得額により異なります）

▼共益費（月額） 2,000円

▼敷金 使用料の3カ月分

▼設備 オール電化／システムキッチン／各戸専用物置／エレベーター

▼その他 駐車場は民間事業者と別途契約。入居は令和9年9月まで。持ち家がある場合や税金の滞納がある場合は入居できませんのでご注意ください。

なお、申し込み資格や必要書類など、詳しくは市ホームページをご覧ください。

■問い合わせ先 都市計画課（☎34-3233、Eメール toshikeikaku@city.hirosaki.lg.jp）

希望者は
登録申請を

NET119 緊急通報システムの運用を開始しました

NET119 緊急通報システムは、聴覚や発話等の障がいにより、音声による会話が困難な人のための緊急通報システムであり、スマートフォン、携帯電話のインターネット機能（Web機能）を利用して、簡単な操作で素早く119番通報が行えるものです。昨年12月1日より運用を開始しました。システムの利用には事前の登録が必要です。

▼対象者 弘前地区消防事務組合が管轄する地域（弘前市、黒石市、平川市、藤崎町、板柳町、大鰐町、田舎館村、西目屋村）に在住、在勤または在学している人で、聴覚、発話等の障がいにより障害者

手帳を所持している人

▼登録方法 消防本部通信指令課に備え付けている登録申請書に必要事項を記入の上、消防本部通信指令課または最寄りの消防署に持参か郵送で申請してください。

※NET119の詳細については、弘前地区消防事務組合ホームページ（<http://www.hirosakifd.jp/>）で確認するか、消防本部通信指令課までお問い合わせください。

■問い合わせ・申請先 消防本部通信指令課（〒036-8203、本町2の1、☎32-5101、ファクス 33-0119）

たか丸くんと学ぼう♪ Lesson19 最終回！

おもてなし Omotenashi English 英会話

入ってもいいですか？

メイ アイ カンム イン come in? 入ってもいいですか？

国際的なおもてなしを学ぼう！

シュア フリース テイク Sure! Please take off your shoes here. もちろんです。ここで靴を脱いでください。

たか丸くんのひとこと 今回で最終回！今までのフレーズ、使ってもらえたら嬉しいな♪