

創業・起業サポートセミナー
アフターフォローセミナー

創業に必要な準備（経営・財務・人材育成・販路開拓）と心構え、創業後も役立つマーケティングなどについて学ぶことができる創業・起業サポートセミナーです。併せて、創業・起業した人を対象とした創業・起業アフターフォローセミナーも開催します。

▼とき 創業・起業サポートセミナー…①10月1日、②10月8日、③10月15日、④10月22日、⑤10月29日（いずれか1日に参加）／創業・起業アフターフォローセミナー…11月5日

※いずれも金曜日の午後6時～8時／新型コロナウイルス感染症の感染状況により、オンライン開催となる場合があります。

▼ところ 土手町コミュニティパーク1階多目的ホールA

▼定員 各日20人（先着順）

▼受講料 無料

☎ 9月24日（金）までに、電話かファクスまたはEメール（住所・氏名・年齢・性別・電話番号を記入）で、ひろさきビジネス支援センター（☎ 32-0770、F 32-0771、E hbsc@jongara.net）へ申し込みを。

市内企業の情報をいつでも
どこでもチェックできる
ホームページができました！

弘前市で働きたい人向けに、当市の魅力ある企業を3分程度の動画で紹介するホームページ（QRコード）



ド）を開設しました。高校生や大学生、Uターン希望者など、市内企業への就職を検討している人は、ぜひご覧ください。

【オンライン企業見学会】

自宅にいながら企業を見学できる、オンライン企業見学会を開催します。

▼とき 9月30日（木）
午後1時～5時

▼参加料 無料

▼申込期限 9月23日（木・祝）
申し込み方法など、詳しくはホームページをご覧ください。

☎ I・M・S（土手町、☎ 32-5801、H https://hirosaki-corporate-appeal.jp/）

日曜がん検診

総合検診車による胃・肺・大腸がん検診を実施します。肺がん検診は医療機関で実施していませんので、ぜひこの機会に受診してください。

▼とき 10月24日（日）、午前7時～8時30分（受け付け）

▼ところ 弘前市保健センター（野田2丁目）

▼対象 40歳以上の市民（職場で受診できる人を除く）＝50人程度（先着順）

▼料金 胃がん検診＝1,500円、肺がん検診＝400円、大腸がん検診＝500円（市の国保加入者はそれぞれ半額、70歳以上の人は無料）

☎ 9月15日（水）～10月8日（金）に、健康増進課（弘前市保健センター内、☎ 37-3750）へ申し込みを。

令和3年社会生活基本調査に
ご協力を

総務省統計局で行う社会生活基本調査は、皆さんが1日のうちどのくらいの時間を仕事、家事、地域での活動などに費やしているか、過去1年間の自由時間にどのような活動を行ったかなどについて調査し、仕事と生活の調和（ワーク・ライフ・バランス）の推進、少子高齢化対策などの政策に必要な基礎資料を得ることを目的として実施します。

▼調査対象 全国から無作為に選ばれた約9万1,000世帯（当市は約220世帯）で、その世帯に普段住んでいる10歳以上の世帯員

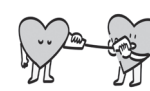
10月上旬から中旬にかけて、調査員が対象の世帯に伺いますので、調査の趣旨を理解の上、回答をお願いします。

☎ 青森県企画政策部統計分析課人口労働統計グループ（☎ 017-734-9169）／広聴広報課（☎ 40-7016）

全国都市交通特性調査に
ご協力を

全国の都市交通の特性や経年変化を把握するため、国土交通省では弘前市をはじめとする全国70市と協力して、人の動きに関する交通実態調査を実施します。

この調査は、皆さんが日頃の生活の中で、自動車、バス、鉄道などを利用してどのように移動しているかについて調査するもので、今後の都市交通施策検



討の基礎資料を得るために行うものです。

▼調査対象 市内から無作為に抽出した約2,500世帯

▼調査方法 対象の家庭に調査票を郵送し、記入後に返送していただきます。

▼調査内容 平日・休日のある1日に、「どんな目的でどこに移動したか」など

☎ 調査実施本部（国土交通省東北地方整備局広域計画課内、☎ 0120-733-773〈フリーダイヤル〉、受け付けは午前9時～午後6時〈日曜日・祝日を除く〉）

青森県司法書士会の相談会

【全国一斉 子どものための養育費相談会】

全国青年司法書士協議会と共催で、養育費に関する無料電話相談会を開催します。事前予約は不要です。

▼とき 9月25日（土）
午前10時～午後4時

▼相談用電話番号 ☎ 0120-567-301（フリーダイヤル）

【司法書士無料法律電話相談会】

日常生活での困りごとや法律上の悩みについて、司法書士が電話相談に応じます。

▼とき 10月2日（土）
午前10時～午後3時

▼相談用電話番号 ☎ 017-752-0440（当日のみ使用可）

▼相談内容 相続・登記・成年後見・多重債務・裁判所提出書類作成など

☎ 青森県司法書士会（☎ 017-776-8398）

10月1日～7日は公証週間

公証人は、法務大臣の任命を受けて、地域住民の財産や生活

を守り、トラブルを未然に防ぐために次の業務をしています。手数料は法令により定められていますので、安心して利用できます。公証事務に関する相談は無料で行っていますので、ご相談ください。

▼業務内容

公正証書で契約書を作り、大切な財産を

守ります／公正証書で遺言書を作り、大切な人に遺産を譲ります／公正証書で養育費の給付契約書を作り、子どもの将来を守ります／任意後見契約書を作り、老後の安心を確保します／会社等を設立するための定款を認証します／私署証書に確定日付印を押す、文書の存在を証明します

☎ 弘前公証役場（公証人・小山さん、駅前2丁目、弘前第一生命ビル7階、☎ 34-3084）

NHK ラジオ番組「真打ち競演」公開収録の観覧者募集

NHK 青森放送局と市では、ラジオ番組「真打ち競演」の公開収録を実施します。ベテラン芸人による落語・漫才・漫談の至芸をお楽しみください。

▼とき 11月10日（水）、午後5時50分開演（開場は午後5時、終演予定は午後8時）

▼ところ 市民会館（下白銀町）

▼出演 パックンマックン（漫才）、ぴろき（ウクレレ漫談）、

三遊亭歌武蔵（落語）、柳亭こみち（落語）、古今亭志ん輔（落語）、U字工事（漫才）

▼放送予定日 令和4年1月8日（土）・15日（土）、午前10時5分～10時55分（ラジオ第1〈全国〉・国際放送）

▼観覧料 無料

※事前の申し込みが必要。

▼申し込み方法 10月18日（月・必着）までに、往復はがき（私製を除く）に、郵便番号・住所・氏名・電話番号を明記の上、NHK 青森放送局「真打ち競演」係（〒030-8633〈住所不要〉）へ郵送を。

※応募多数の場合は抽選の上、当選者には入場整理券（2人まで入場可）を、落選者には落選通知を、10月26日（火）頃に発送予定／入場整理券で座席の指定をします／年齢が1歳以上から入場整理券が必要／記入に不備があった場合は無効／インターネット等での入場整理券の売買は固くお断りします／転売目的の申し込みと判明した場合は抽選対象外とします。

▼その他 応募の際にいただいた情報は、抽選結果の連絡のほか、NHKでは受信契約者との照合、受信料のお願いに使用することがあります。新型コロナウイルスの感染状況、荒天などの影響により公演を中止する場合がありますが、その場合、他の公演への振替はありませんのでご了承ください。また、出演者や演出など番組内容を変更する場合があります。そのほか、観覧できる人の地域を一部制限する場合があります。

☎ NHK 青森放送局（☎ 017-774-5111〈平日の午前9時30分～午後6時〉）／文化振興課（☎ 40-7015）



真打ち競演

