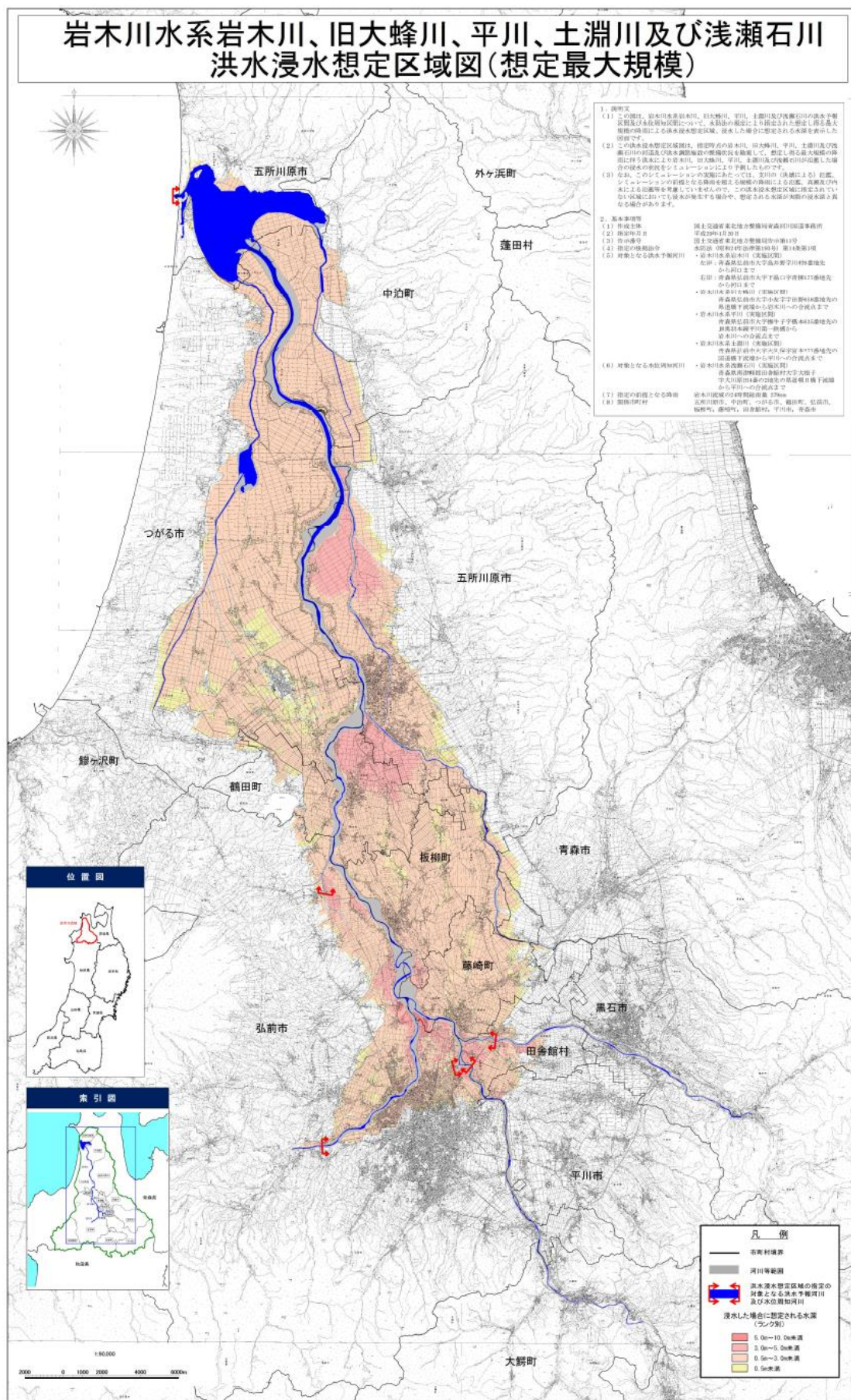
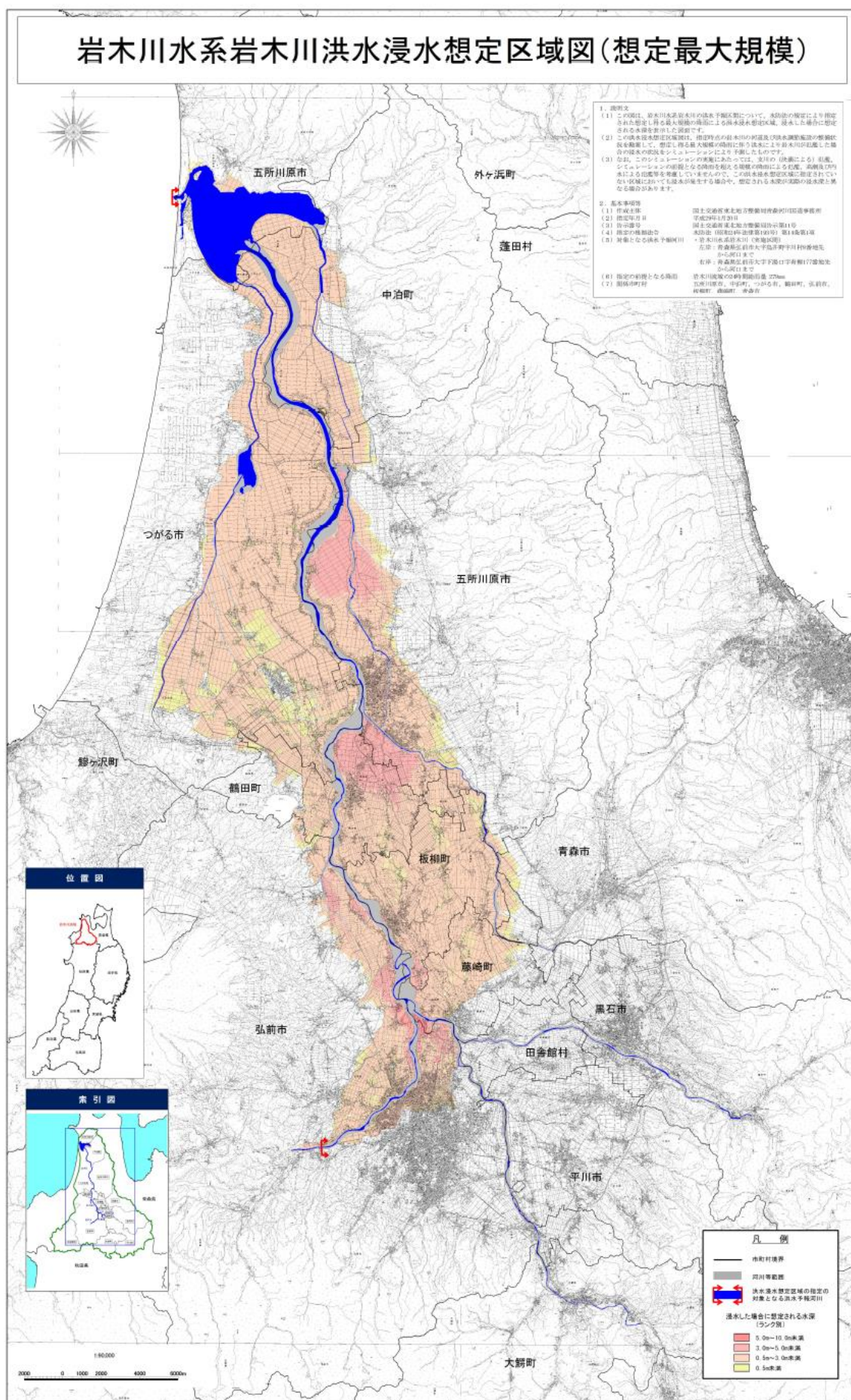


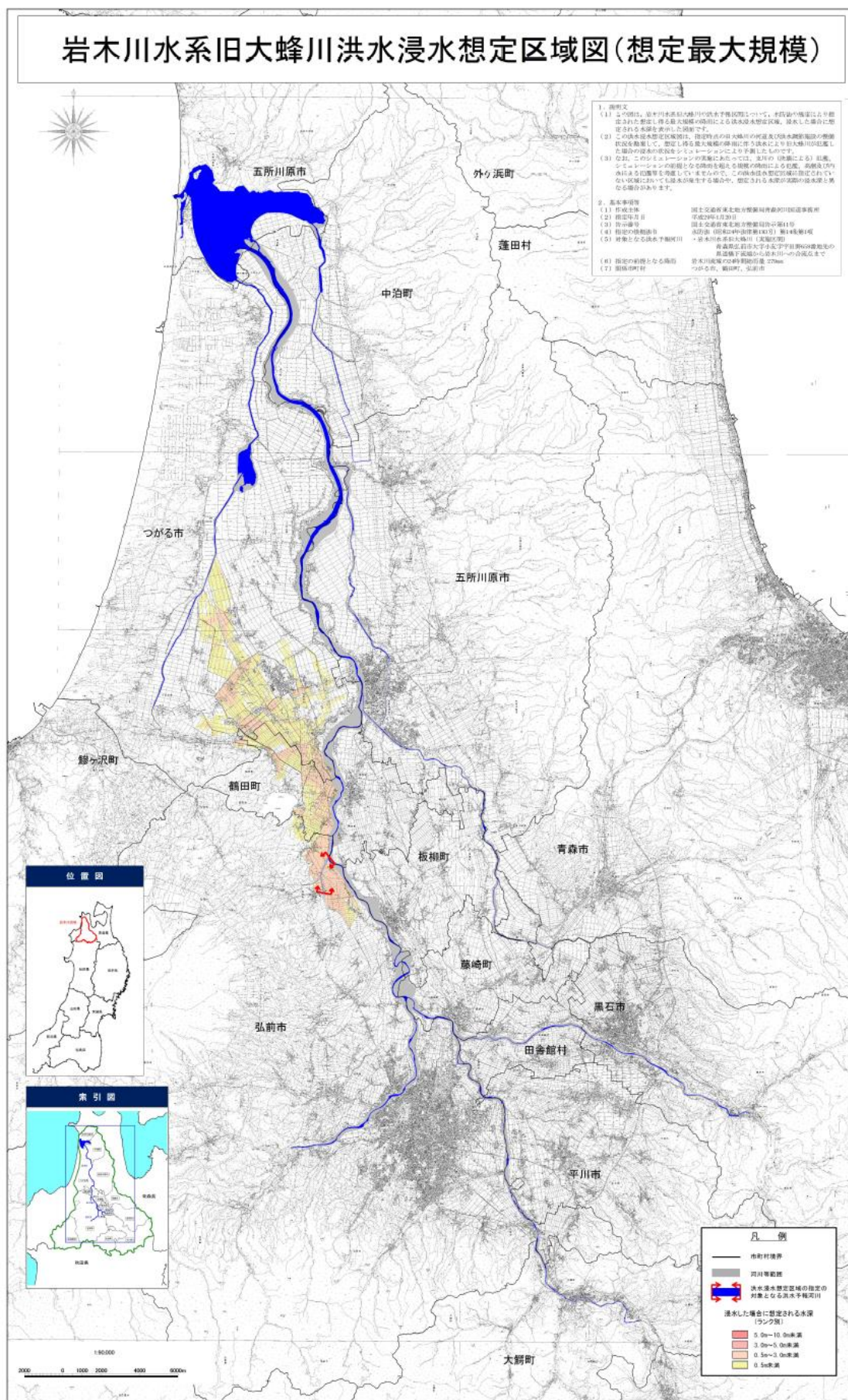
〔図〕 3-19-1 岩木川水系包括版（岩木川、旧大峰川、平川、土淵川、浅瀬石川）浸水想定区域図
 （平成29年1月20日公表：国土交通省東北地方整備局青森河川国道事務所）



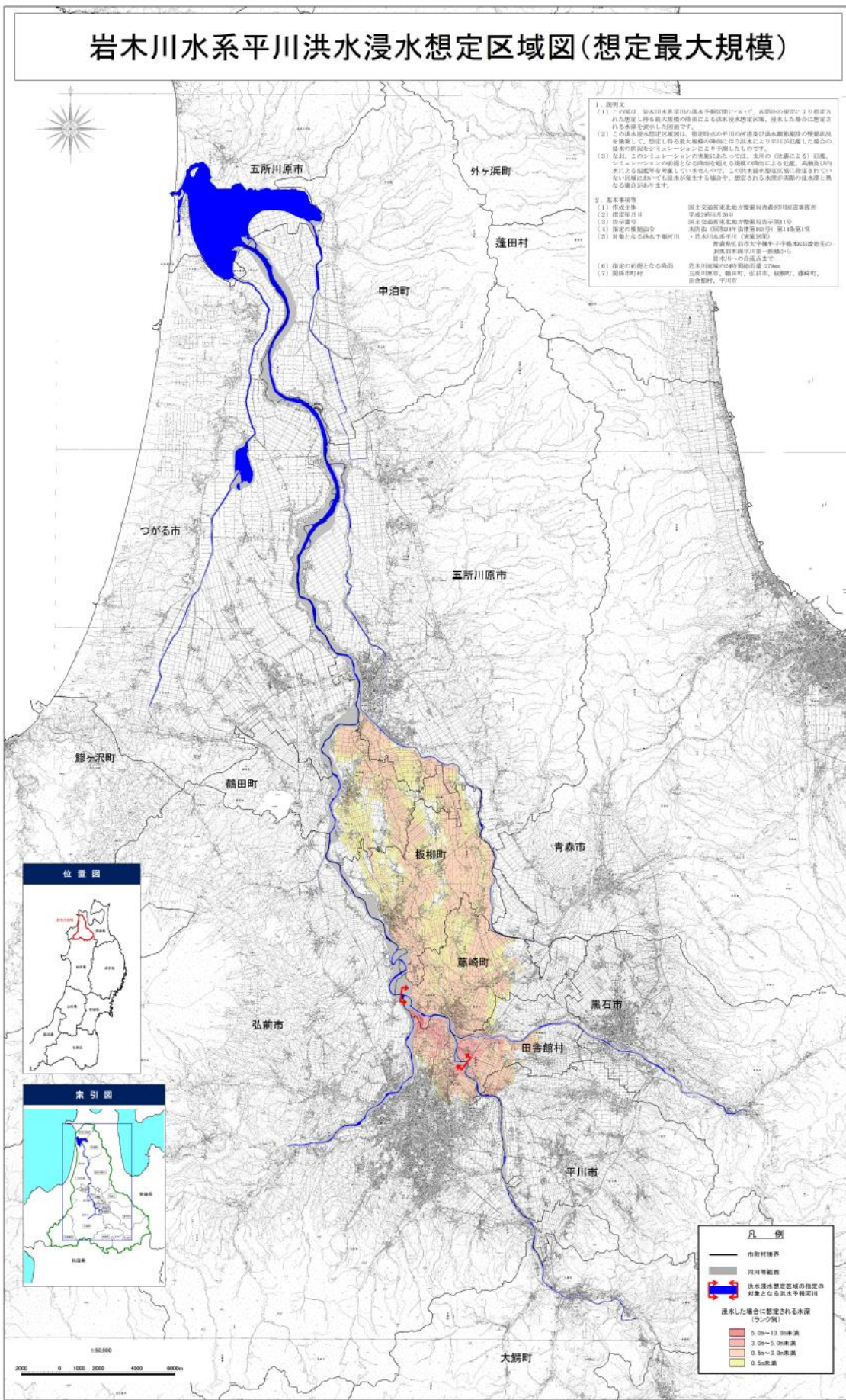
〔図〕 3-19-2 岩木川水系岩木川浸水想定区域図
(平成29年1月20日公表：国土交通省東北地方整備局青森河川国道事務所)



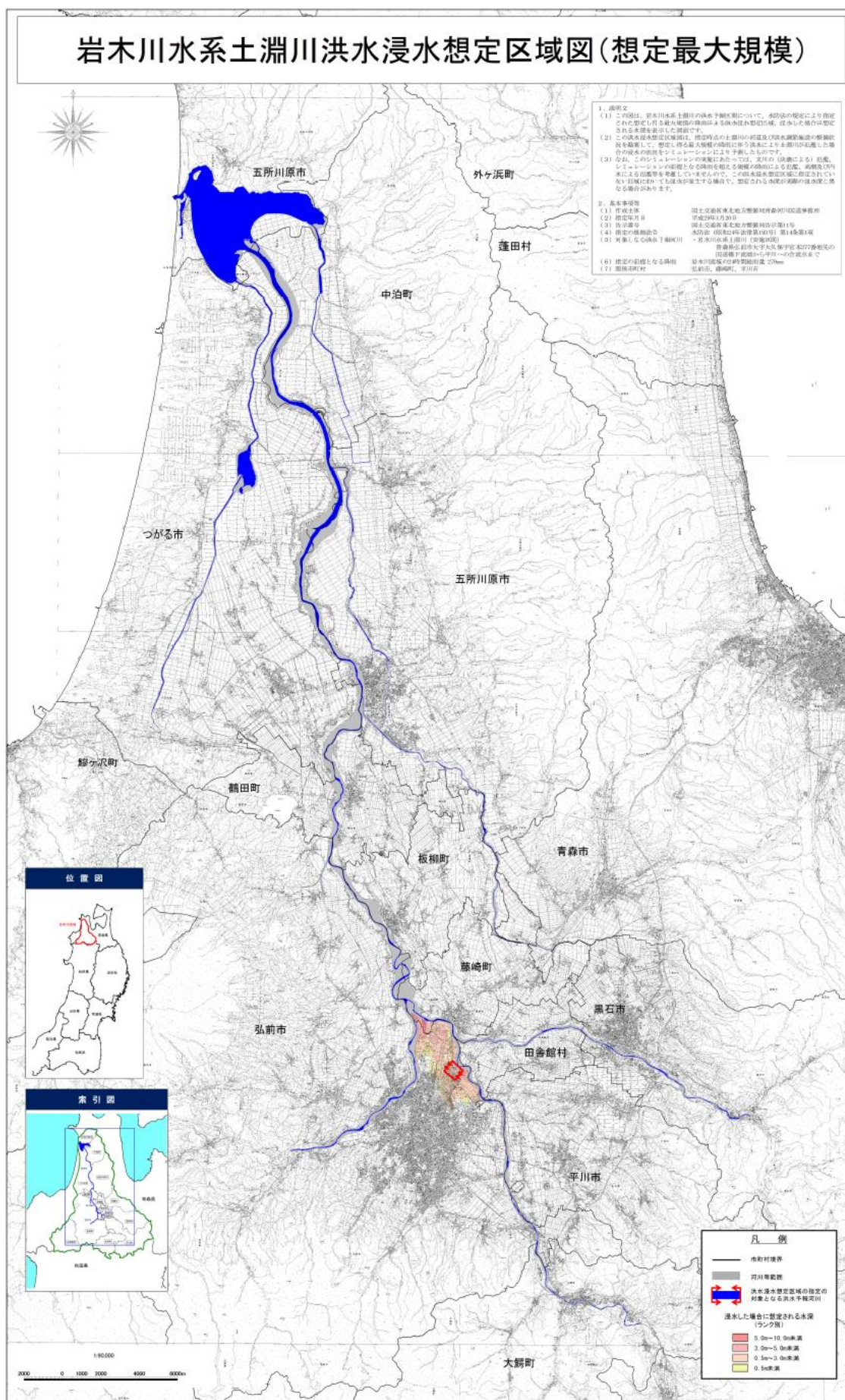
〔図〕 3-19-3 岩木川水系旧大峰川浸水想定区域図
 (平成29年1月20日公表：国土交通省東北地方整備局青森河川国道事務所)



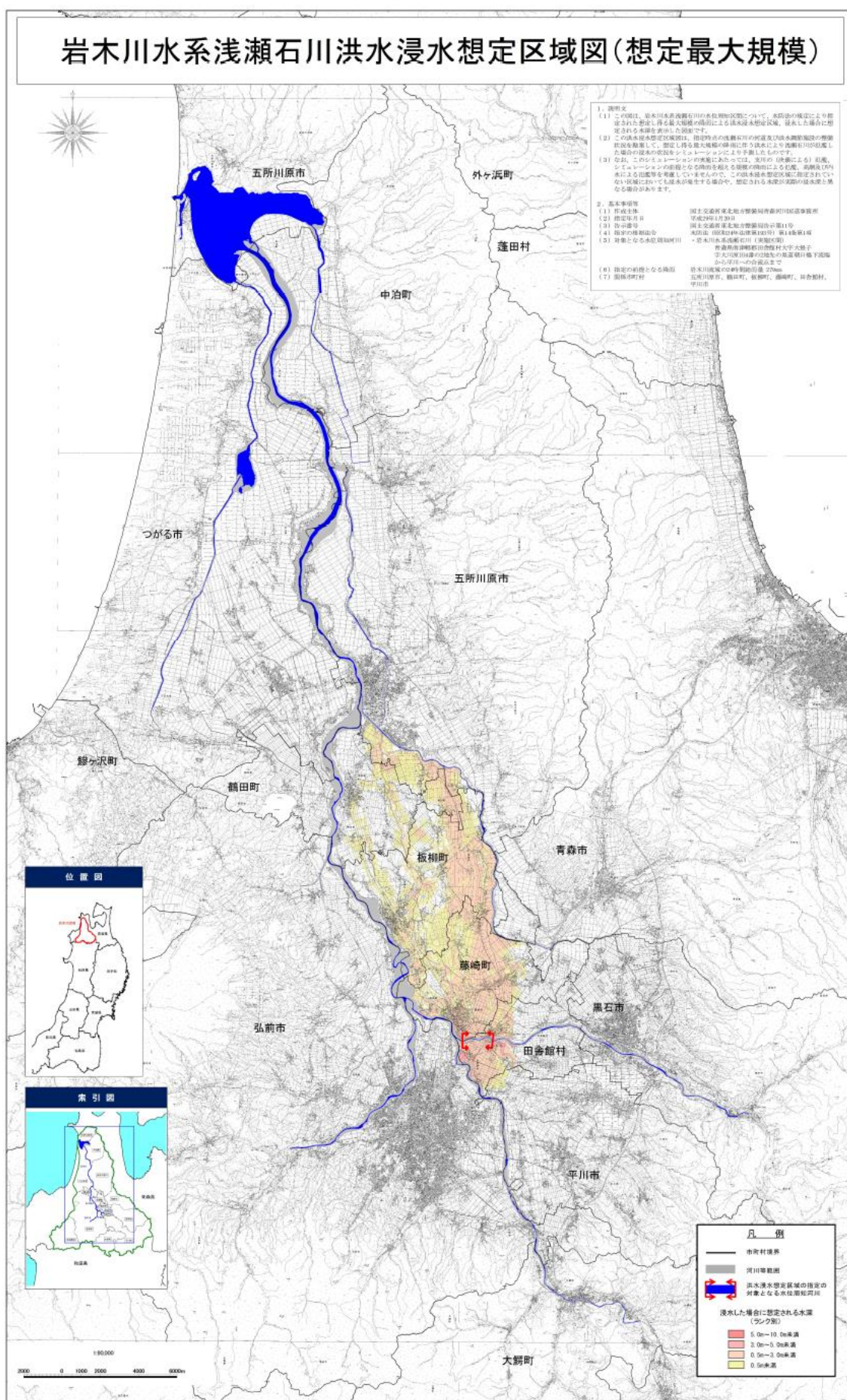
(平成29年1月20日公表：国土交通省東北地方整備局青森河川国道事務所)



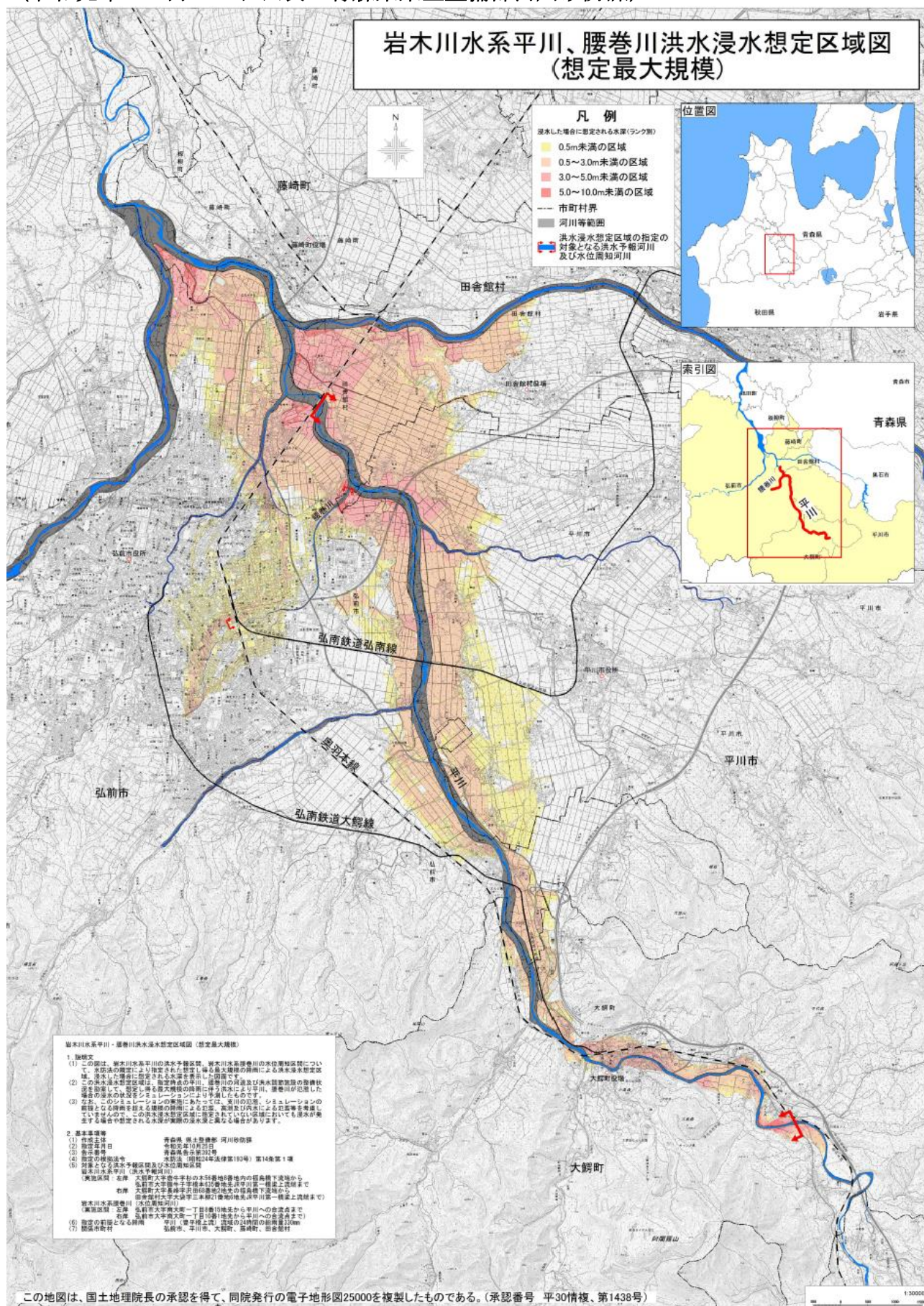
〔図〕 3－19－5 岩木川水系土淵川浸水想定区域図
 (平成29年1月20日公表：国土交通省東北地方整備局青森河川国道事務所)



〔図〕 3-19-6 岩木川水系浅瀬石川浸水想定区域図
(平成29年1月20日公表：国土交通省東北地方整備局青森国道河川事務所)



〔図〕 3－19－7 岩木川水系平川・腰巻川浸水想定区域図
(令和元年10月25日公表：青森県県土整備部河川砂防課)



岩木川水系後長根川 洪水浸水想定区域図(想定最大規模)(全体図)

