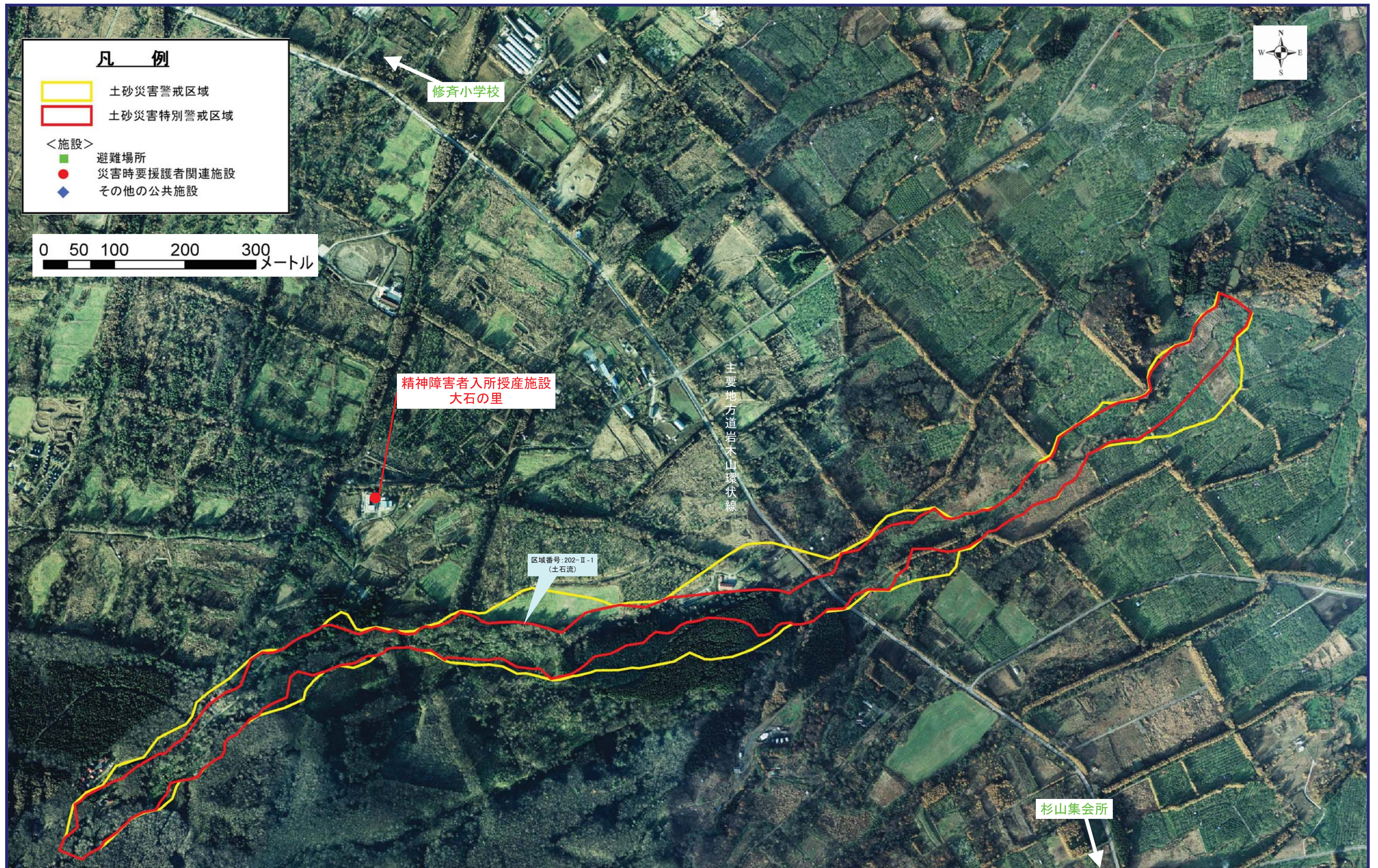


土砂災害ハザードマップ(十面沢・大森地区)



土砂災害に備えて

お問い合わせ先
 ■弘前市 企画部 企画課
 ■青森県 中南地域県民局地域整備部 河川砂防施設課
 ■青森県 県土整備部 河川砂防課
 電話番号0172-35-1111
 電話番号0172-32-1131
 電話番号017-722-1111

土砂災害や水害は大雨などに伴って発生しますが、いつどこで起きるかを正確に予測することは困難です。私たちは、災害が発生しそうなときや災害が発生してしまったときに被害を最小限に食い止められるよう、日常から災害を意識し、これに対する訓練を心がけておく必要があります。

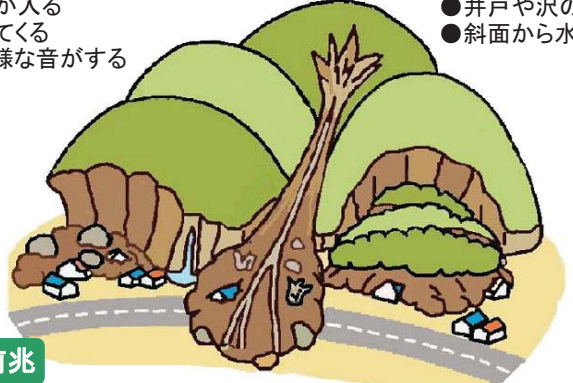
土砂災害ハザードマップ（防災地図）は、集中豪雨などによって「がけ崩れ」「土石流」「地すべり」などが発生した場合に、危害がおよぶおそれがある範囲や、各地区の避難場所などを示した地図です。また、このような時には浸水被害なども生じる可能性があることから、これらの危険性のある箇所についても示しています。

集中豪雨などにより土砂災害が発生するおそれがあるときには、テレビ・ラジオ等の最新情報に注意し、状況に応じて速やかに安全な場所へ避難してください。いざというときに備え、あなたの家の近くの安全な避難場所やそこまでの道順を確認しておきましょう。

なお、この地図に示した区域以外のところでも土砂災害は発生することがありますので、現地の状況には十分注意し、危険を感じたら近づかないようにしてください。

平成24年 弘前市

土砂災害の種類と前兆

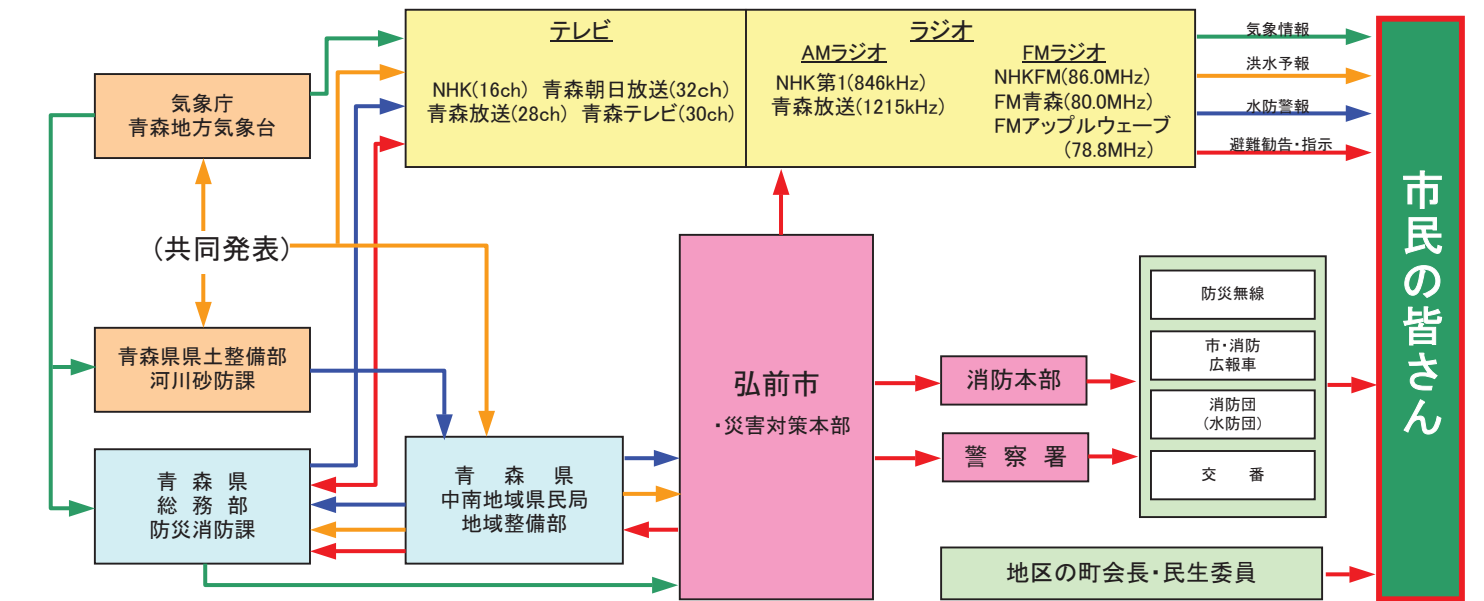
土砂災害の3つのタイプ		こんな前兆には要注意！	
がけ崩れ	大雨によって土の抵抗力が弱まり、斜面が突然崩れ落ちる現象です。突発的に起こり、一瞬にして崩れ落ちるため、逃げ遅れる人も多く、大きな被害をもたらします。	がけ崩れの前兆 ●がけからの水がにごる ●がけに亀裂が入る ●小石が落ちてくる ●がけから異様な音がある	地すべりの前兆 ●地面にひび割れができる ●井戸や沢の水がにごる ●斜面から水がふき出す
土石流	谷や斜面に堆積した土砂が、大雨によって水といっしょに一気に流れ出す現象です。流れが速く、破壊力も大きいので、大きな被害をもたらします。		
地すべり	比較的ゆるやかな斜面で起こりやすく、地下水などの影響によって斜面全体がゆっくりと動き出す現象をいいます。場合によっては一気に滑り出すこともあります。		

弘前市における土砂災害などの主な発生状況

弘前市周辺では、過去に繰り返し風水害などに襲われています。 ※弘前市地域防災計画（風水害等）から抜粋

西暦	年月日	災害種別	災害状況
1958	昭和33年8月	水害	集中豪雨(総雨量220mm)により岩木川の堤防が決壊、被害総額約14億円
1958	昭和33年9月	水害	台風21号の豪雨により各河川がはん濫、土淵川を中心に水害発生
1972	昭和47年7月	水害	集中豪雨により岩木川、平川流域で水害発生
1975	昭和50年8月	土砂災害・水害	集中豪雨により百沢地区蔵助沢で土石流発生、各地で水害も発生
1975	昭和50年8月	水害	豪雨により各河川がはん濫、被害総額約95億円
1977	昭和52年8月	水害	集中豪雨(総雨量243mm)により各地で水害発生、被害総額約90億円
1991	平成3年9月	風害	台風19号の暴風により農林関係を中心に風害発生、被害総額約40億円

気象情報や避難情報の伝わり方



いざというときに備えて、地区の連絡網などをもう一度確認しておきましょう。

非常持ち出し品チェックリスト		＜あなたの命を守るために＞		
飲料水(ペットボトル)	雨具	万一、安全な場所へ避難できない場合でも、生命を守る最低限の行動として、近くで周囲の建物より比較的高い建物(鉄筋コンクリート等の堅固な建物)の2階以上に避難するようにしてください。このとき、斜面や溪流に対して反対側の部屋にいる方がより安全です。 弘前市指定避難所(十面沢・大森地区)		
乾パン	ヘルメット			
缶詰	軍手			
粉ミルク	懐中電灯			
医薬品	ろうそく			
常備薬	マッチ			
貴重品	携帯ラジオ			
下着類	電池			
セーター	缶切			
タオル	ナイフ			
常備品		施設名	所在地	電話番号
インスタント食品	消火器	修育小学校	十面沢字赤坂1-1	93-3119
飲料水(ペットボトル)	固形燃料	杉山集会所	百沢字東岩木山141-4	なし

災害の状況に応じて避難先が安全か十分に確認しましょう

わが家の防災メモ

わが家の安全な避難場所					
最寄の指定避難所					
家族が離ればなれになったときの集合場所					
家族の連絡先			いざというときの連絡先		
氏名	電話	メモ	連絡先	電話	メモ
			弘前市役所(代表)	35-1111	災害情報窓口 企画課
			弘前消防署西分署	82-3311	
			弘前警察署	32-0111	