

第3章 気象情報及び水防情報等の連絡

第1節 水防活動用注意報・警報及び指定河川洪水予報の種類

青森地方気象台は、気象業務法第14条の2及び水防法第10条の規定に基づき、気象、高潮及び洪水についての水防活動の利用に適合する予報及び警報の発表、解除を通知する。

1 水防活動用注意報

(1) 水防活動用気象注意報

風雨、大雨等によって水害が起こるおそれがある場合に、その旨を注意して行う予報で、大雨注意報をもって代える。

(2) 水防活動用洪水注意報

洪水によって災害が起こるおそれがある場合に、その旨を注意して行う予報で、洪水注意報をもって代える。

2 水防活動用警報

(1) 水防活動用気象警報

暴風雨、大雨等によって、重大な水害が起こるおそれがある場合に、その旨を警告して行う予報で、大雨警報をもって代える。

(2) 水防活動用洪水警報

洪水に関する警報で、洪水警報をもって代える。

3 指定河川洪水予報

青森地方気象台が青森河川国道事務所（岩木川、平川下流）、青森県（平川上流）と共同して行う。

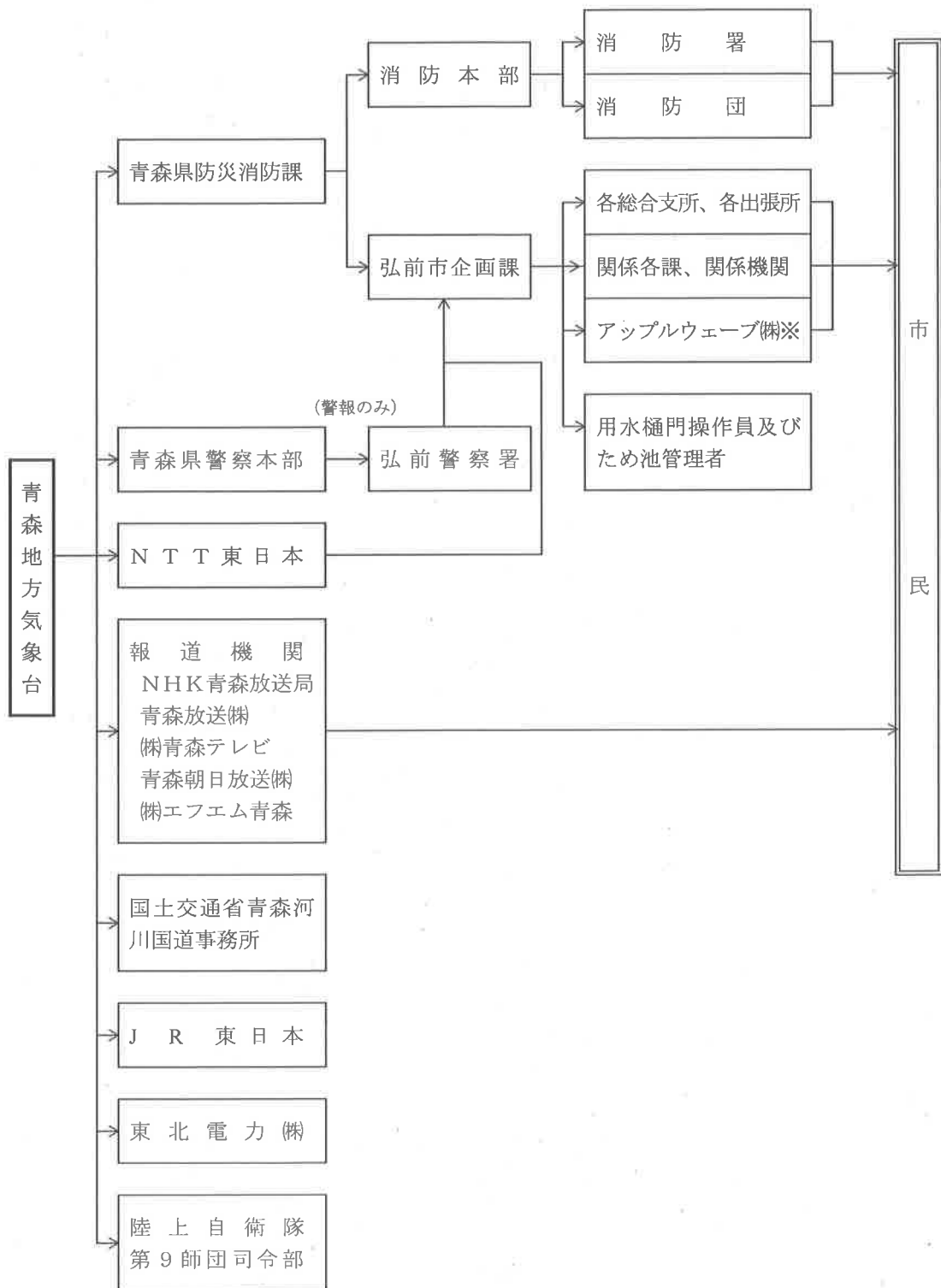
4 青森地方気象台から発表される水防活動用注意報、警報等の種類及び発表基準

区分	種類	発表基準
水防活動用注意報	大雨注意報	大雨によって被害があると予想され、具体的には次の条件に該当する場合 1時間雨量 20mm以上 3時間雨量 40mm以上 のいずれかになると予想される場合 24時間雨量 70mm以上
	洪水注意報	洪水によって被害があると予想され、具体的には次の条件に該当する場合 1時間雨量 20mm以上 (ただし、総雨量が50mm以上) 3時間雨量 40mm以上 のいずれかになると予想される場合 24時間雨量 70mm以上
水防活動用警報	大雨警報	大雨によって重大な災害が起こるおそれがあると予想され、具体的には次の条件に該当する場合 1時間雨量 40mm以上 (ただし、総雨量が80mm以上) 3時間雨量 80mm以上 のいずれかになると予想される場合 24時間雨量140mm以上
	洪水警報	洪水によって重大な災害が起こるおそれがあると予想され、具体的には次の条件に該当する場合 1時間雨量 40mm以上 (ただし、総雨量が80mm以上) 3時間 地点雨量 80mm以上 のいずれかになると予想される場合 24時間 地点雨量140mm以上
予指報等 河川洪水	洪水注意報	基準地点の水位がはん濫注意水位に到達したときに発表する。
	洪水警報	基準地点の水位が避難判断水位に到達したとき、あるいははん濫危険水位に到達することが予想されるとき発表する。
	洪水情報	基準地点の水位がはん濫危険水位に到達したとき、あるいははん濫が発生したときに発表する。

第2節 通報と伝達の系統及び市における非常連絡、報告

1 気象情報、予報及び警報の伝達系統

水防法第10条の規定により、青森地方気象台からの気象情報、予報及び警報は、次の系統により伝達される。

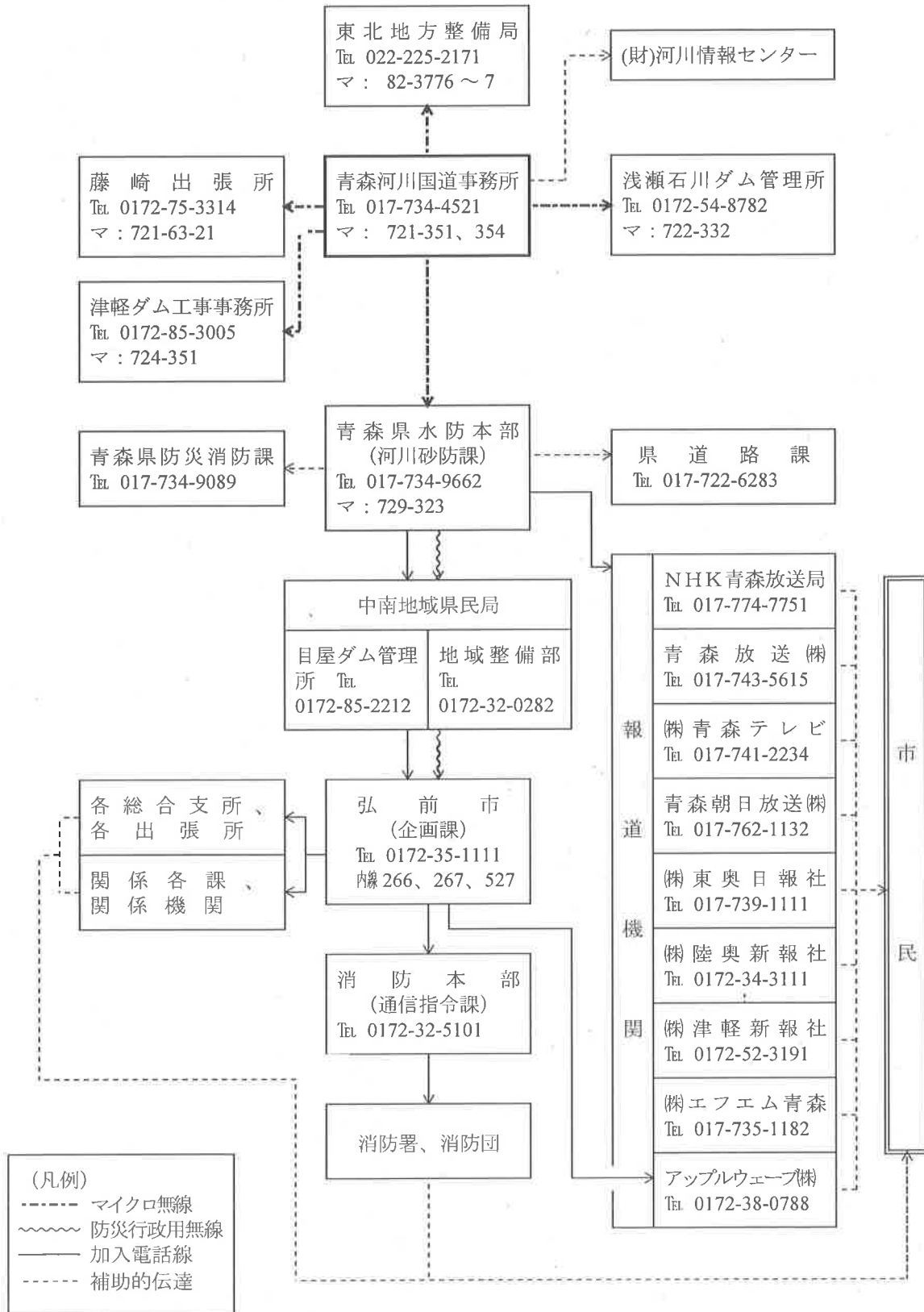


※「災害時等における放送に関する協定」に基づき、コミュニティFM放送により伝達する（以下、水防警報等の伝達も同じ。）。

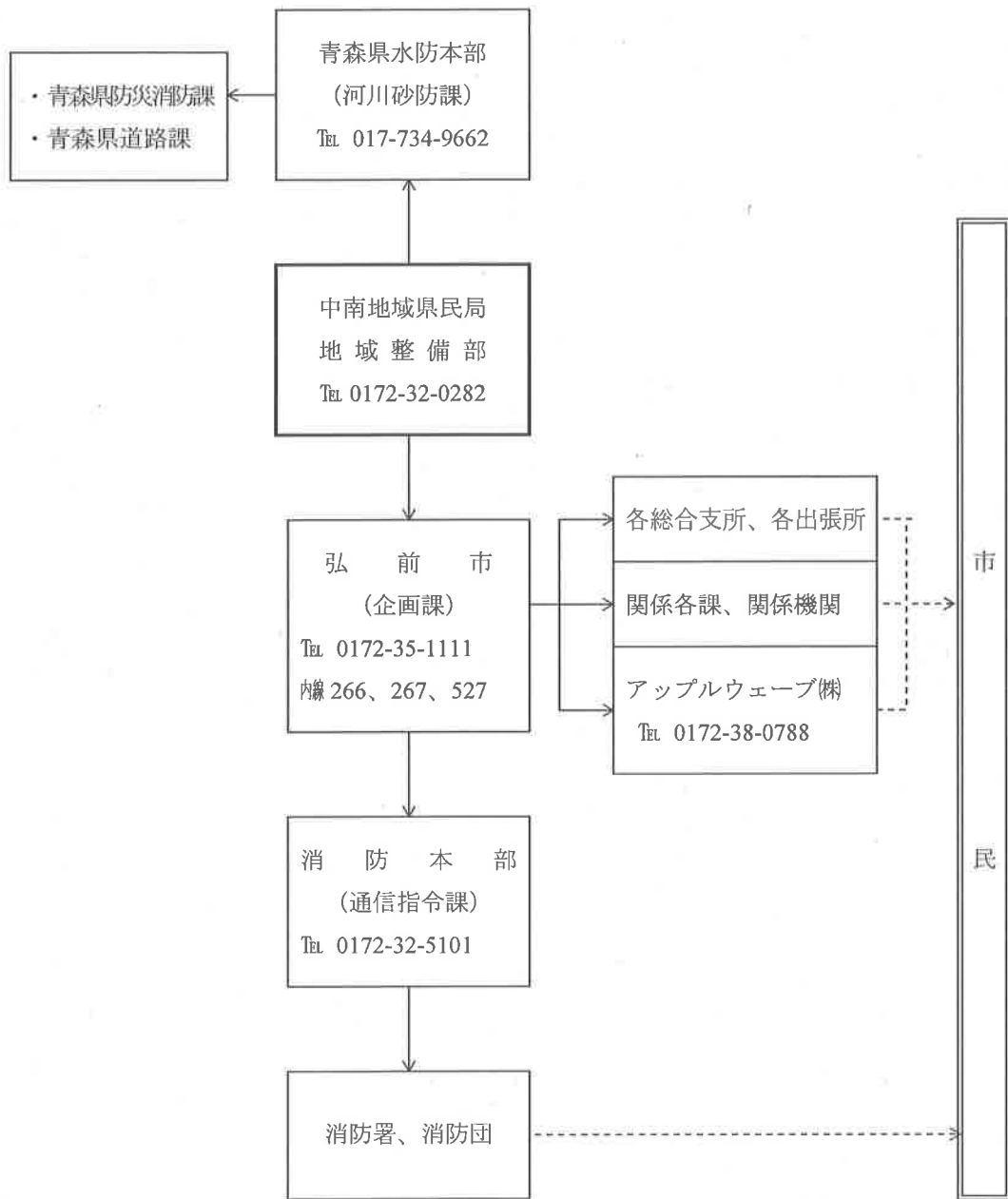
2 水防警報及び水防指令の伝達系統

(1) 水防法第16条第1項及び第3項の規定により、青森河川国道事務所及び県が水防警報を発表した場合は、次の系統により伝達される。

ア 岩木川水防警報伝達系統図（岩木川、平川下流、浅瀬石川）



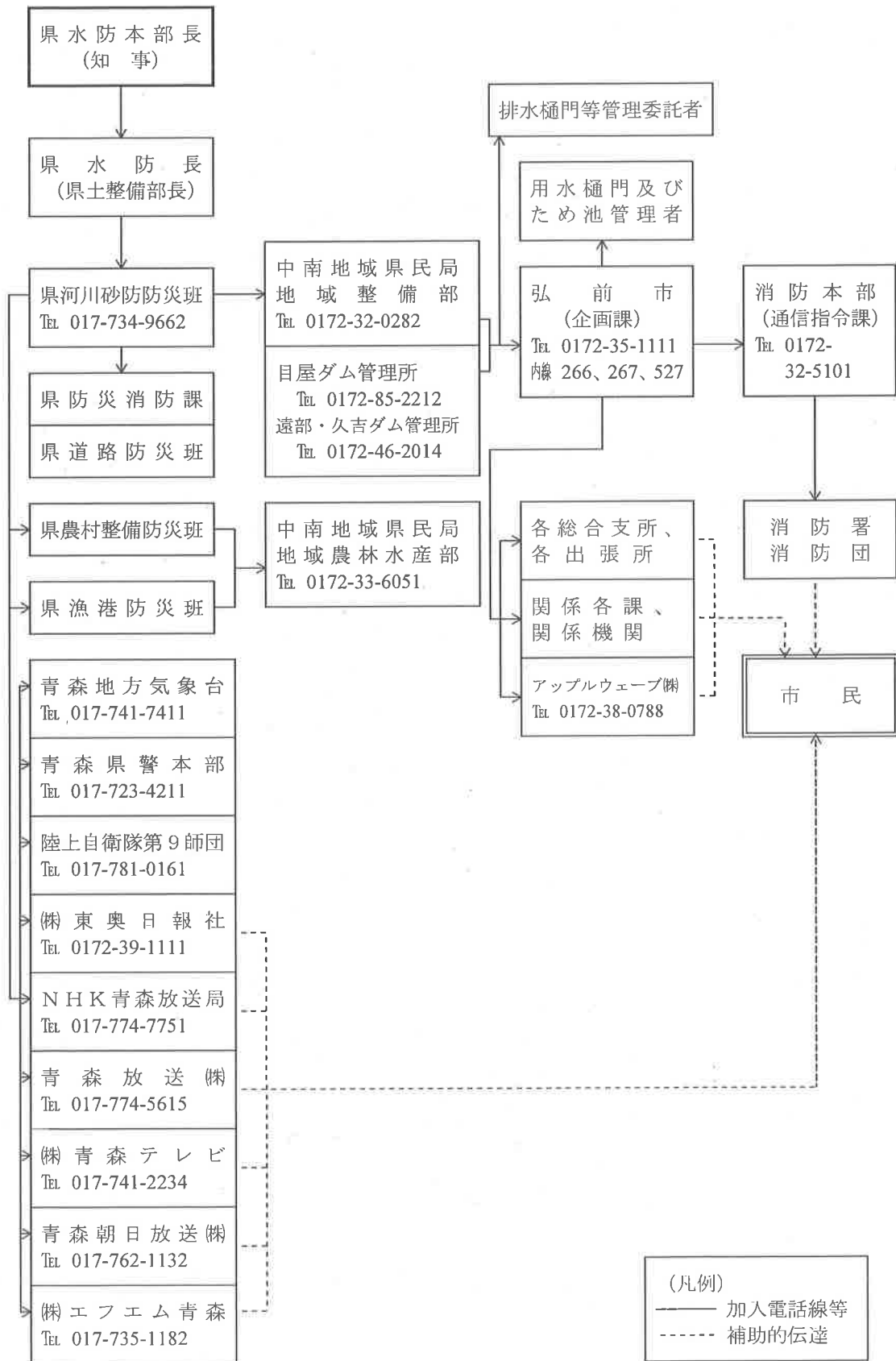
イ 青森県水防警報伝達系統図（県指定河川：平川上流、後長根川、腰巻川）



(凡例)
 —— 加入電話線等
 - - - - 補助的伝達

(2) 県が水防指令を発表した場合は、次の系統により伝達される。

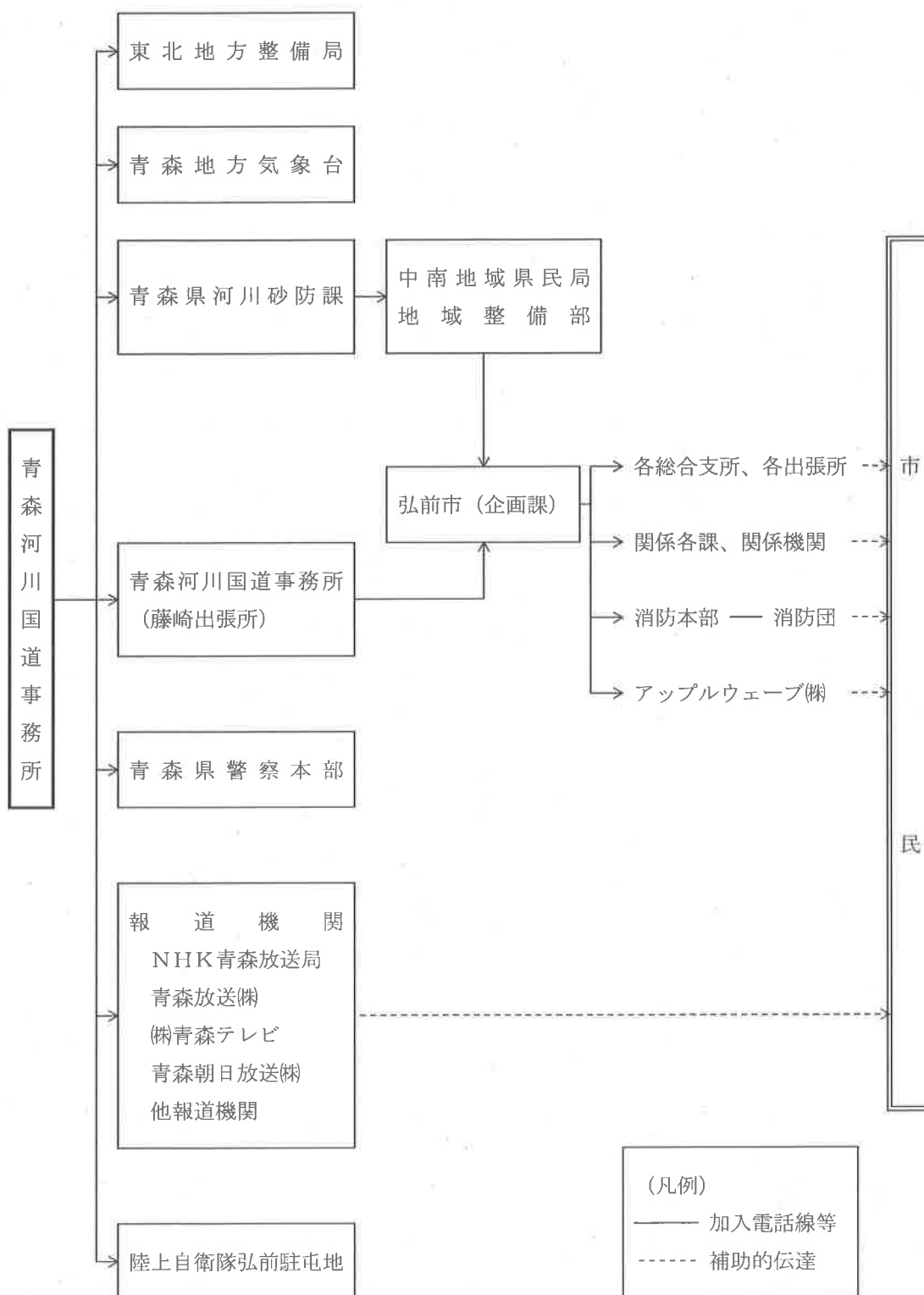
〔青森県水防指令伝達系統図〕



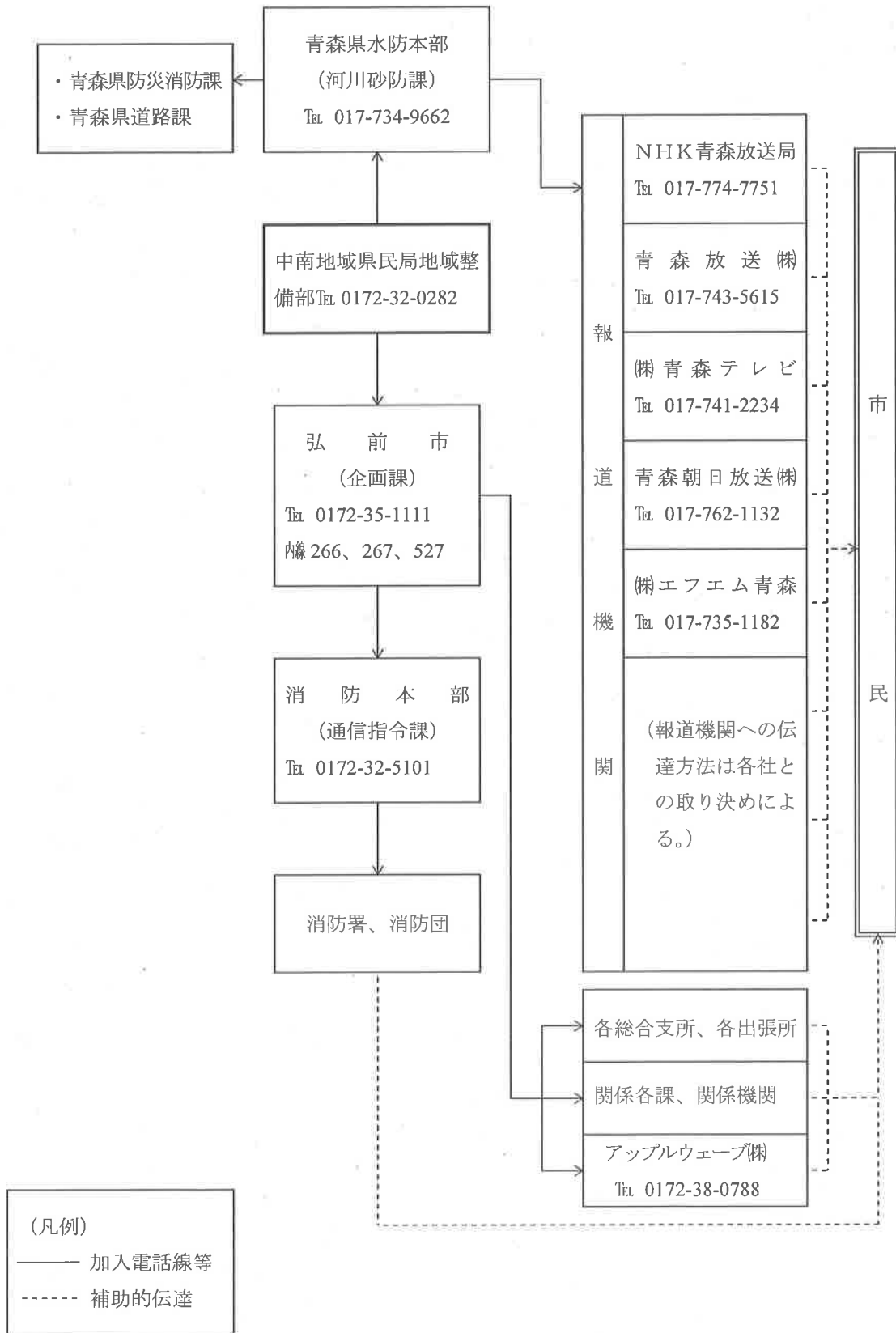
3 はん濫警戒情報の伝達系統

水防法第13条の規定により、国土交通省及び県が指定した河川においてははん濫警戒情報を発表した場合、次の系統により伝達される。

(1) 浅瀬石川はん濫警戒情報伝達系統図 (岩木川水位周知河川)



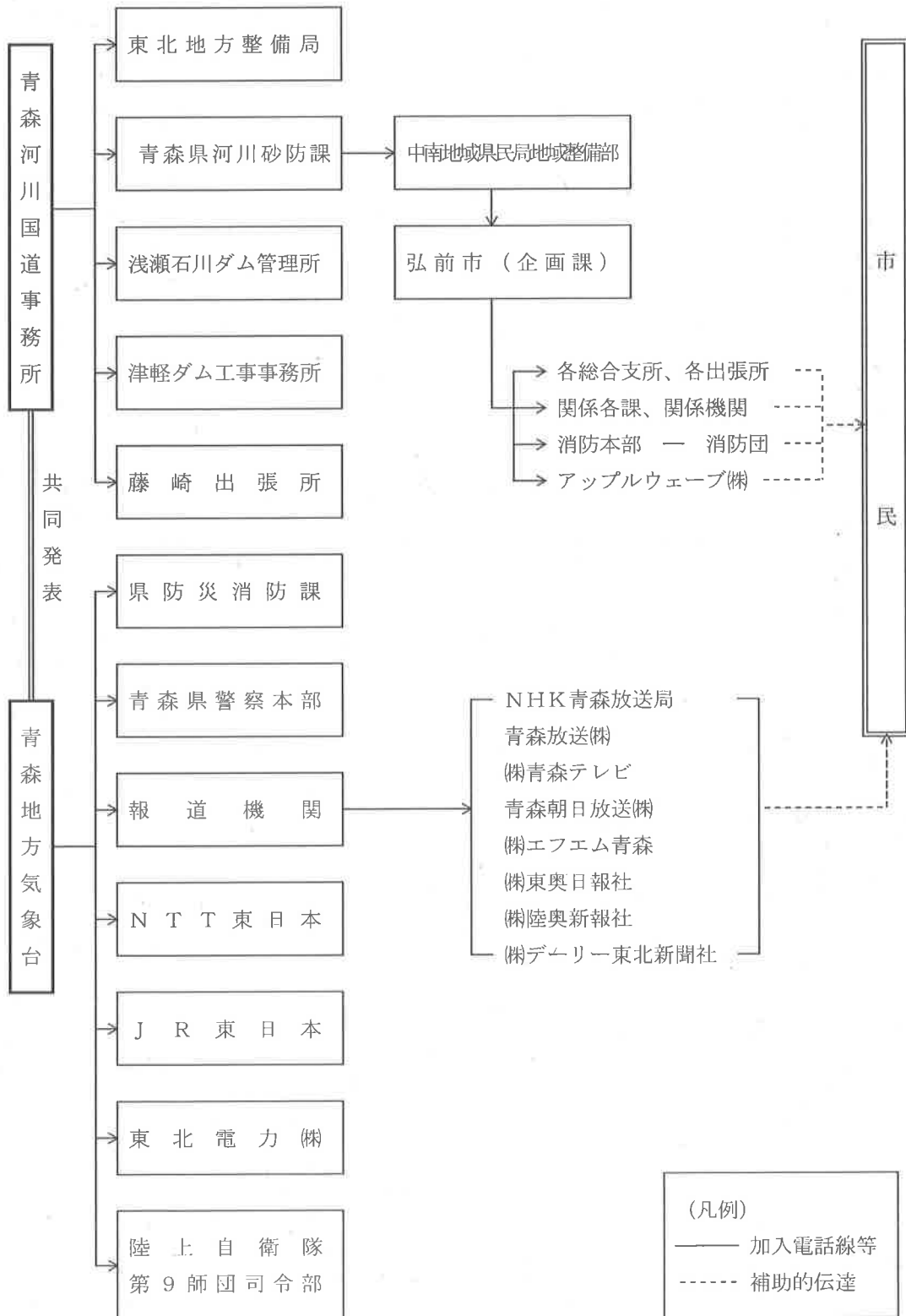
(2) 青森県はん濫警戒情報伝達系統図 (水位周知河川：後長根川、腰巻川)



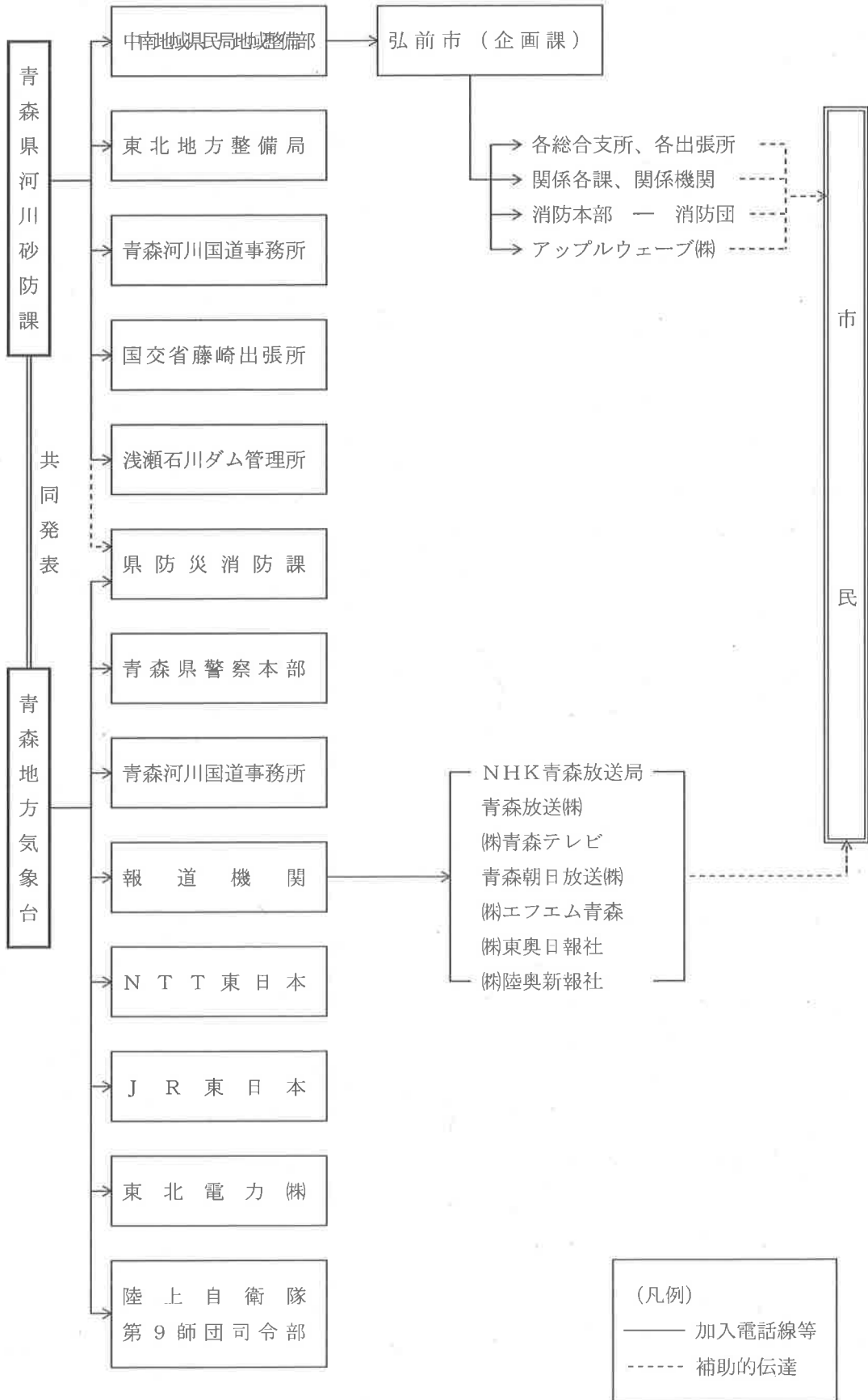
4 指定河川洪水予報の伝達系統

水防法第10条第2項及び第11条並びに気象業務法第14条の2第2項及び第3項の規定により、指定河川洪水予報は、次の系統により伝達される。

(1) 岩木川及び平川下流洪水予報伝達系統図 (国土交通省)

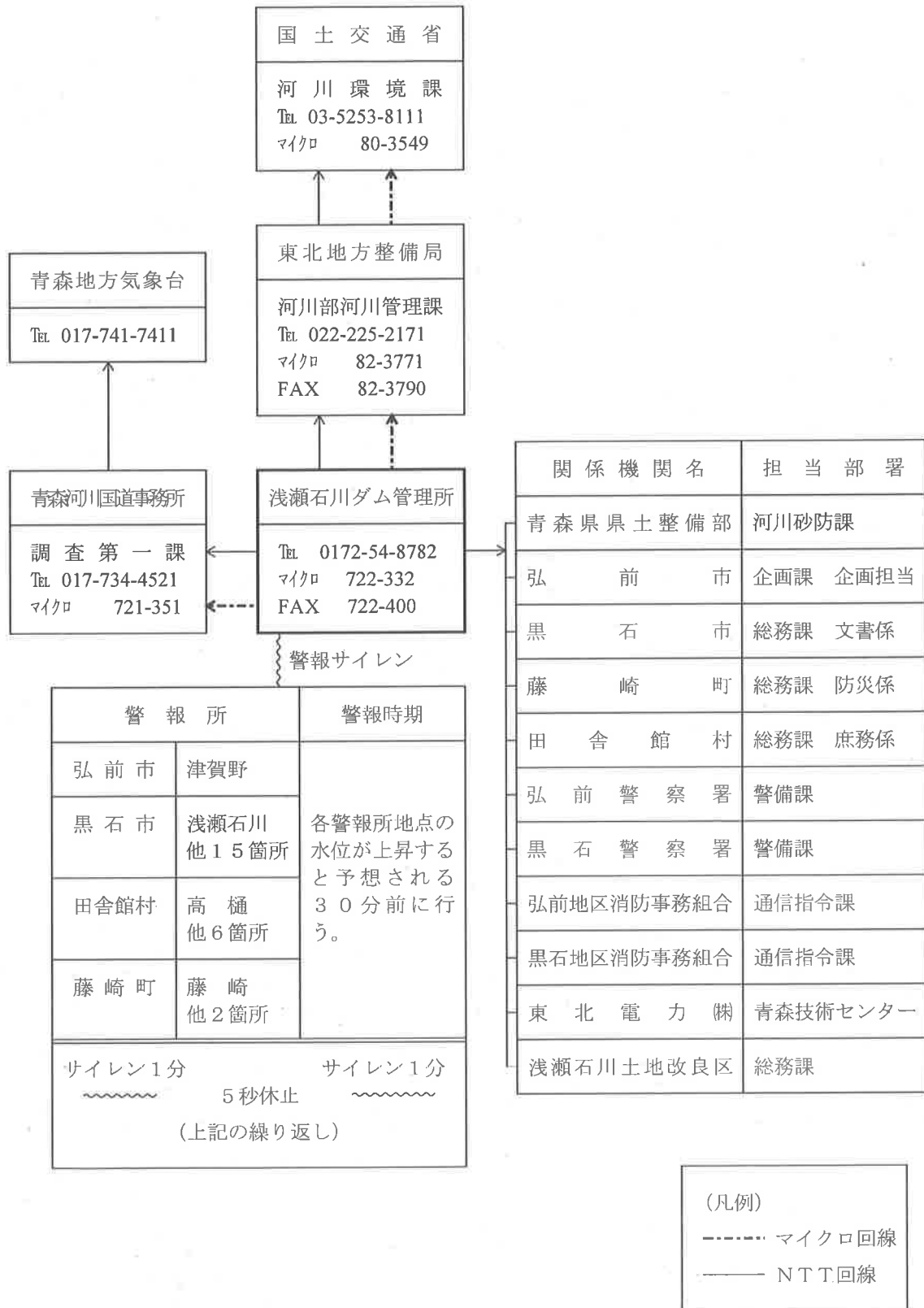


(2) 平川上流洪水予報伝達系統図 (青森県)

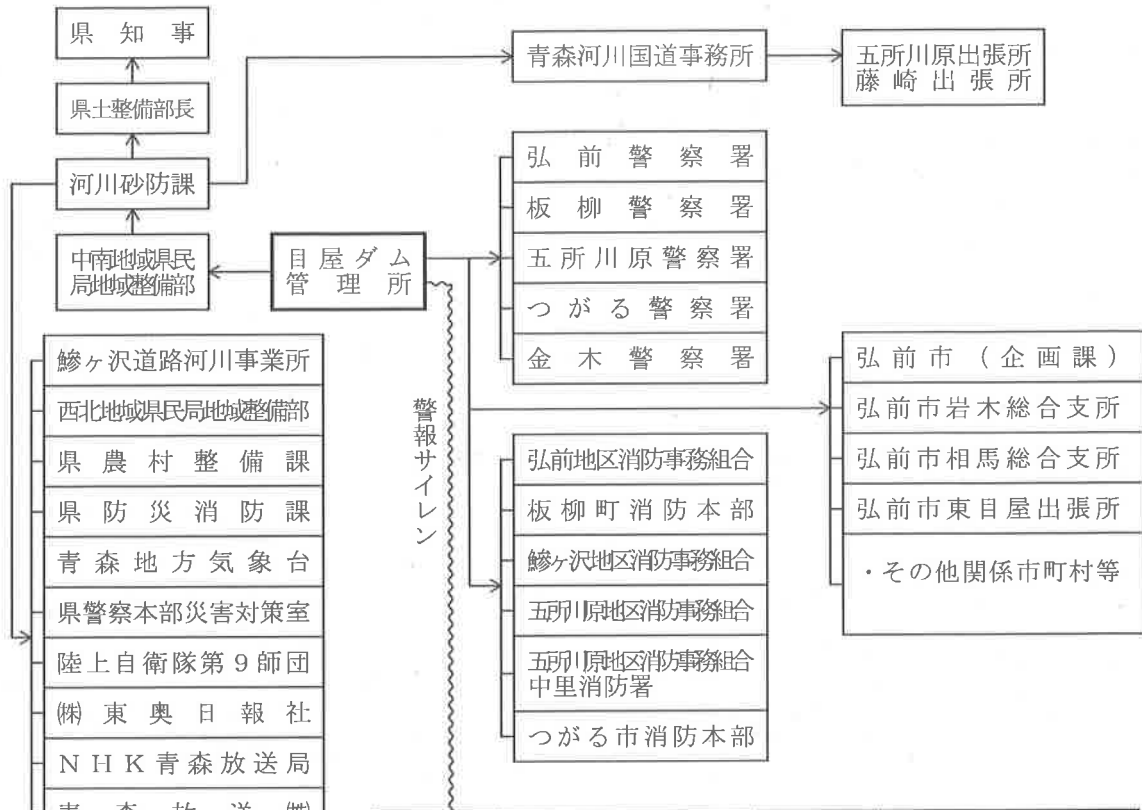


5 ダム放流に伴う伝達系統

(1) 浅瀬石川ダム伝達系統図 (国土交通省)



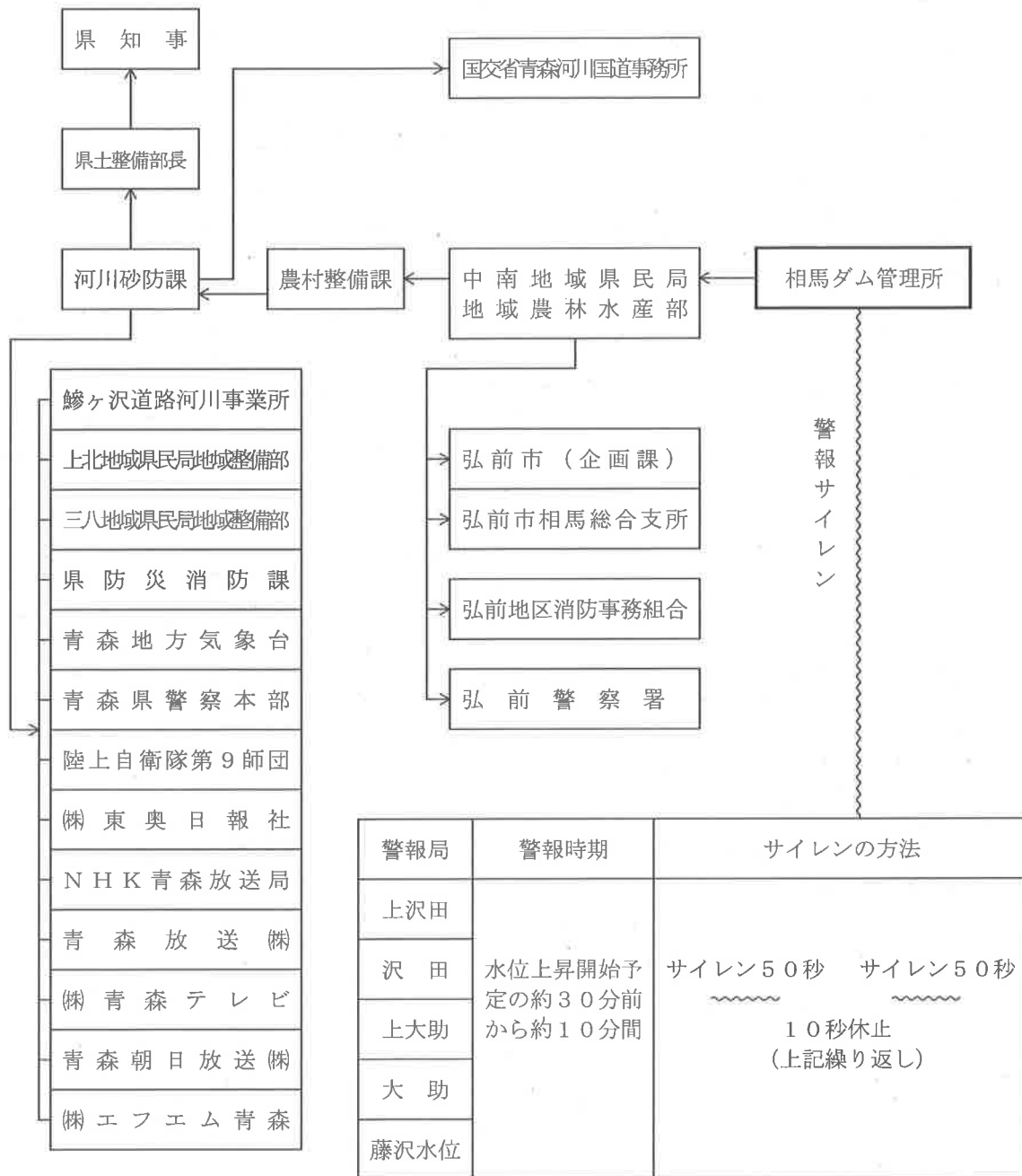
(2) 目屋ダム伝達系統図 (青森県：県土整備部)



- 鱒ヶ沢道路河川事業所
- 西北地域県民局地域整備部
- 県農村整備課
- 県防災消防課
- 青森地方气象台
- 県警察本部災害対策室
- 陸上自衛隊第9師団
- (株)東奥日報社
- NHK青森放送局
- 青森放送(株)
- (株)青森テレビ
- 青森朝日放送(株)
- (株)エフエム青森

警報所	警報時期	警報所	警報時期
目屋ダム	放流の1時間前	耕田	放流の10分前
藤川	放流の1時間前	紙漉沢	放流と同時刻
昼平	放流の1時間前	鳥井野	放流と同時刻
長面	放流の1時間前	樋の口	放流の30分後
田代	放流の30分前	駒越	放流の30分後
堰口	放流の30分前	浜の町	放流の30分後
平山	放流の10分前	城北大橋	放流の30分後
国吉	放流の10分前	三世寺	放流の1時間30分後
サイレンを鳴らす時期	サイレンの鳴らし方		回数
① たまった水を初めて流すとき	サイレン1分 <u>~~~~~</u> サイレン1分 <u>~~~~~</u> 5秒休止		1回
② 毎秒200立方メートルを超える水を流すと予想されるとき	サイレン1分 <u>~~~~~</u> サイレン1分 <u>~~~~~</u> 5秒休止		2回
③ 毎秒500立方メートルを超える水を流すと予想されるとき	サイレン1分 <u>~~~~~</u> サイレン1分 <u>~~~~~</u> 5秒休止		1回

(3) 相馬ダム伝達系統図 (青森県：農林水産部)



6 市における警備員及び日直者による非常連絡

警備員及び日直者は、次の事態を承知したときは、直ちに所定の連絡系統によって報告する。

(1) 災害の恐れがある気象情報及び異常現象等が関係機関から通報され緊急措置を要すると認められるとき。

(2) 災害が発生し、緊急措置を要すると認められるとき。

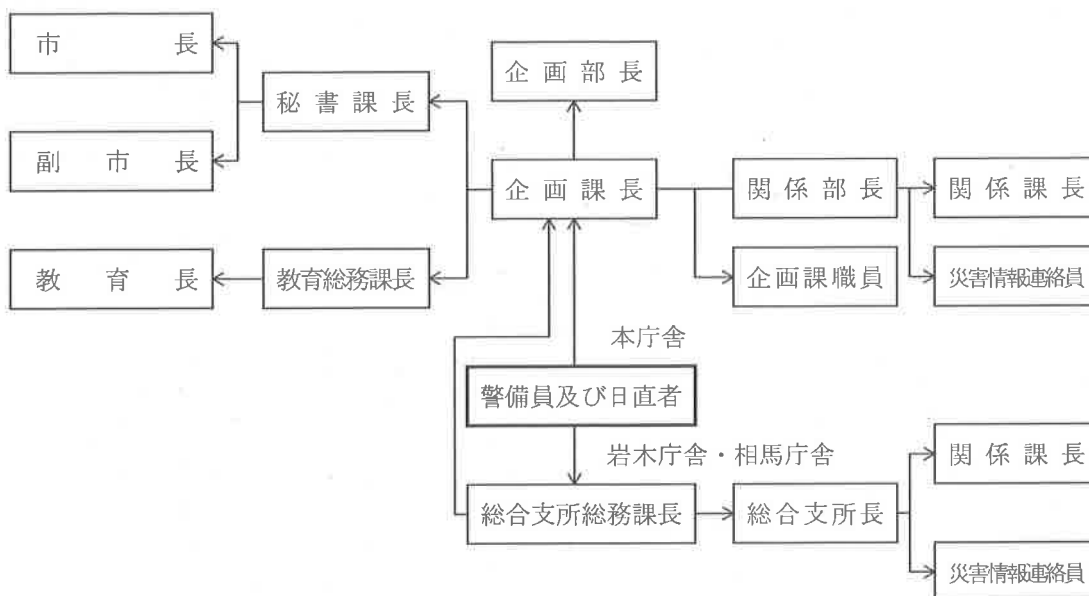
(3) 連絡系統

ア 警備員及び日直者は、企画課長（企画担当経由）に報告する。

イ 企画課長は、企画部長、秘書課長、教育総務課長及び必要に応じて関係部長に報告する。

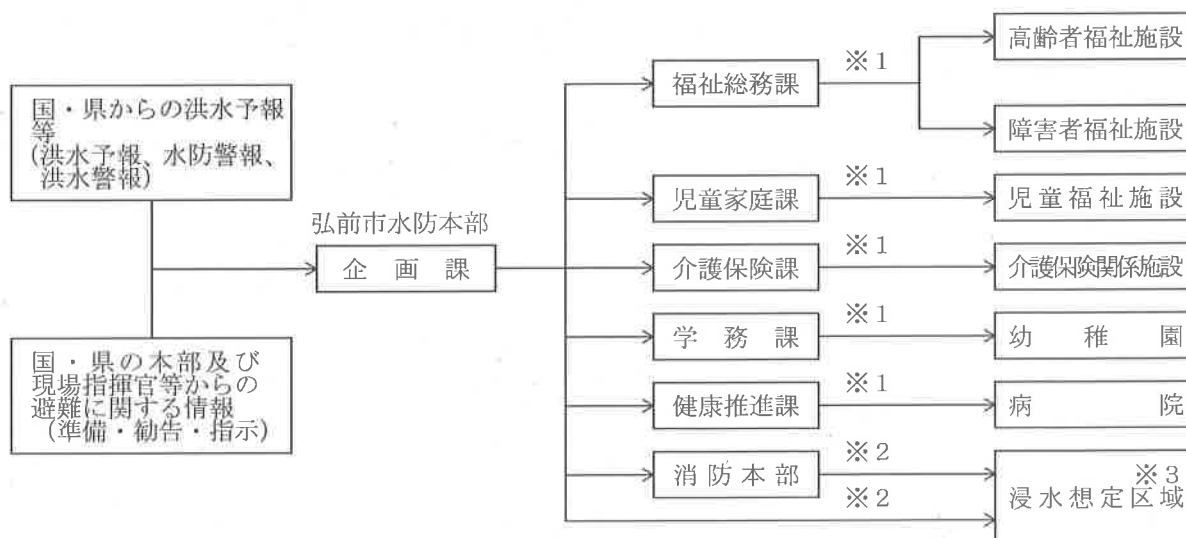
ウ 必要に応じて、秘書課長は市長、副市長に、教育総務課長は教育長に報告する。

[警備員及び日直者からの非常連絡系統]



7 浸水想定区域における洪水予報等の伝達系統

市は、水防法第14条第1項の規定により国土交通大臣及び県知事が指定した岩木川、平川、腰巻川及び後長根川の浸水想定区域に対して、洪水予報等を次の系統により伝達する。



※1 FAX等による伝達

※2 同報無線、広報車やコミュニティFM等による広報

※3 浸水想定区域図及び浸水想定区域内の災害時要援護者利用施設は、地域防災計画（資料編）を参照

8 市における報告等

対策連絡部長は、次の場合において市長の指示により、県水防支部長（中南地域県民局地域整備部長）に報告する。なお、岩木川と平川下流における場合は、国土交通省青森支部長（青森河川国道事務所長）に報告する。

- (1) 堤防等の異常を発見したとき。
- (2) 水防（消防）機関を出动させたとき。
- (3) 水防作業を開始及び終了したとき。
- (4) その他必要があると市長が判断し、指示したとき。

第3節 弘前市防災行政用無線局設置状況

(平成19年4月)

所属	局種別	設置基数	出力	呼出名称 (呼出符号)	設置場所(電話番号) ・移動系(ML)の配属
弘前市	基地局	1基	10W	ぼうさいひろさき	企画課(35-1111内線267)
	遠隔	2基	10W	ぼうさいひろさきいじか ぼうさいひろさきどもくか	道路維持課(同上内線451) 土木課(同上内線460)
	車載局	15基	10W	ぼうさいひろさき 1	管財課 プレマシー
				ぼうさいひろさき 2	道路維持課 エックストレイル
				ぼうさいひろさき 3	道路維持課 ランドクルザー
				ぼうさいひろさき 4	農村整備課 エスクード
				ぼうさいひろさき 5	道路維持課 作業車
				ぼうさいひろさき 6	道路維持課 作業車
				ぼうさいひろさき 7	土木課 パジエロ
				ぼうさいひろさき 12	道路維持課 アベニール
				ぼうさいひろさき 13	農村整備課 フォレスター
				ぼうさいひろさき 14	管財課 エルグランド
				ぼうさいひろさき 22	土木課 エスクード
				ぼうさいひろさき 24	下水道施設課 ランドクルザー
				ぼうさいひろさき 25	土木課 CR-V
				ぼうさいひろさき 26	文化財保護課 カローラワゴン
	ぼうさいひろさき 29	道路維持課 フォレスター			
	可搬局	14基	10W	ぼうさいひろさき 8	企画課
				ぼうさいひろさき 9	新和出張所
				ぼうさいひろさき 10	裾野出張所
ぼうさいひろさき 11				東目屋出張所	
ぼうさいひろさき 15				消防本部	
ぼうさいひろさき 16				石川出張所	
ぼうさいひろさき 17				船沢出張所	
ぼうさいひろさき 18				健康推進課	
ぼうさいひろさき 19				高杉出張所	
ぼうさいひろさき 20				水道部	
ぼうさいひろさき 21	市立病院				
ぼうさいひろさき 23	学習情報館				
ぼうさいひろさき 27	農村整備課				
ぼうさいひろさき 28	環境保全課				
携帯局	13基	5W	ぼうさいひろさき 50	企画課	
			ぼうさいひろさき 51	企画課	
			ぼうさいひろさき 52	企画課	
			ぼうさいひろさき 53	企画課	
			ぼうさいひろさき 54	農村整備課	
			ぼうさいひろさき 55	農村整備課	
			ぼうさいひろさき 56	農村整備課	
			ぼうさいひろさき 57	農村整備課	
			ぼうさいひろさき 58	下水道施設課	
			ぼうさいひろさき 59	下水道施設課	
			ぼうさいひろさき 60	道路維持課	
			ぼうさいひろさき 61	道路維持課	
ぼうさいひろさき 62	道路維持課				

所 属	局種別	設置基数	出 力	呼 出 名 称 (呼出符号)	設置場所 (電話番号) ・ 移動系 (ML) の配属
弘 前 市	基地局	1基	10W	ぼうさいひろさきいわき	岩木総合支所総務課 (82-3111)
	車載局	22基	10W	ぼうさいひろさき 101	相馬総合支所総務課
				ぼうさいひろさき 102	水道部浄水課 ハイラックス
				ぼうさいひろさき 103	水道部岩木分室 HR-V
				ぼうさいひろさき 104	岩木総合支所総務課 CR-V
				ぼうさいひろさき 105	福祉総務課 ボンゴ
				ぼうさいひろさき 106	市民生活課 カルディナ
				ぼうさいひろさき 107	岩木総合支所観光建設課 ハイラックス
			ぼうさいひろさき 108	岩木総合支所観光建設課ショベルローダー	
			ぼうさいひろさき 109	岩木総合支所総務課 デリカ	
			ぼうさいひろさき 110	岩木総合支所観光建設課タイヤトレーサー	
			ぼうさいひろさき 111	岩木総合支所観光建設課ローリー除雪車	
			ぼうさいひろさき 112	岩手総合支所観光建設課クレーダー	
			ぼうさいひろさき 113	岩木総合支所観光建設課タイヤトレーサー	
			ぼうさいひろさき 114	岩木総合支所観光建設課 小型除雪車	
			ぼうさいひろさき 115	岩木総合支所観光建設課 融雪撒布車	
			ぼうさいひろさき 116	岩木総合支所観光建設課 小型除雪車	
			5W	ぼうさいひろさき 118	岩木総合支所観光建設課ヒノ(ダンプ)
				ぼうさいひろさき 119	岩木総合支所観光建設課 CR-V
	ぼうさいひろさき 120	岩木総合支所市民課 タンクエース			
	ぼうさいひろさき 127	岩木総合支所観光建設課キャンター(ダンプ)			
ぼうさいひろさき 128	岩木総合支所観光建設課ラントクルーザー				
ぼうさいひろさき 129	岩木総合支所総務課 カムリグラフィ				
携帯局	6基	5W	ぼうさいひろさき 121	岩木総合支所総務課	
			ぼうさいひろさき 122	岩木総合支所総務課	
			ぼうさいひろさき 123	岩木総合支所総務課	
			ぼうさいひろさき 124	岩木総合支所総務課	
			ぼうさいひろさき 125	岩木総合支所総務課	
			ぼうさいひろさき 126	岩木総合支所総務課	
可搬局	1基	10W	ぼうさいひろさき 117	岩木総合支所総務課	
基地局	1基	10W	ぼうさいひろさきそうま	相馬総合支所総務課 (84-2111)	
車載局	6基	10W	ぼうさいひろさき 201	相馬総合支所経済建設課パジエロ	
			ぼうさいひろさき 202	水道部相馬分室 アベニール	
			ぼうさいひろさき 203	相馬総合支所経済建設課カティア	
			ぼうさいひろさき 204	相馬総合支所経済建設課 アトラス	
			ぼうさいひろさき 205	相馬総合支所総務課 レガシー	
			ぼうさいひろさき 212	相馬総合支所総務課ボンゴフレディ	
携帯局	6基	5W	ぼうさいひろさき 206	相馬総合支所総務課	
			ぼうさいひろさき 207	相馬総合支所総務課	
			ぼうさいひろさき 208	相馬総合支所経済建設課	
			ぼうさいひろさき 209	相馬総合支所経済建設課	
			ぼうさいひろさき 210	相馬総合支所経済建設課	
ぼうさいひろさき 211	相馬総合支所経済建設課				

第4節 水防関係機関の連絡先一覧

機関 区分	非常時連絡先		電話番号		所在地
	機関名	関係事務担当	昼間	夜間	
国 関 係	国土交通省青森河川国道事務所	調査第一課	(017) 734-4560	同 左	青森市大字中央3丁目 20-38
	国土交通省青森河川国道事務所藤崎出張所		(017) 775-3314	〃	藤崎町大字藤崎字村井 36-1
	国土交通省浅瀬石川ダム管理所		(0172) 54-8782	〃	黒石市大字板留字杉の沢 2
	青森地方气象台	技術課	(017) 741-7411	〃	青森市大字花園 1丁目 17-19
	東北農政局青森農政事務所	地域第一課	(0172) 27-6180	〃	弘前市大字高田 1丁目 10-9
	津軽森林管理署	治山課	(0172) 27-2800	〃	弘前市大字豊田 2丁目 2-4
	陸上自衛隊弘前駐屯地	第39普通科連隊第3科	(0172) 87-2111	〃	弘前市大字原ヶ平字山中 18-117
県 関 係	県河川砂防課	企画調査グループ	(017) 734-9662	〃	青森市大字長島 1丁目 1-1
	県防災消防課	消防予防グループ	(017) 734-9086	〃	〃
	中南地域県民局地域整備部	河川砂防管理課	(0172) 32-1131	〃	弘前市大字蔵主町 4
	中南地域整備部地域農林水産部	水利防災課	(0172) 33-6051	〃	弘前市大字下白銀 14-2
	目屋ダム管理所		(0172) 85-2212	〃	西目屋村大字藤川字瀬ノ上 181-29
	相馬ダム管理所		(0172) 84-3320	〃	弘前市大字沢田字園村 63-24
	遠部・久吉ダム管理所	発電課	(0172) 46-2014	〃	平川市碓ヶ関山神堂 87-7
岩木川第一発電所 (公営企業)		(0172) 85-2100	〃	西目屋村大字村市字村元 43-1	
市 関 係	弘前市企画課	防災担当	(0172) 35-1111	(0172) 35-1123	弘前市大字上白銀町 1-1
	岩木総合支所総務課		(0172) 82-3111	同 左	弘前市大字賀田 1丁目 1-1
	相馬総合支所総務課		(0172) 84-2111	〃	弘前市大字五所字野沢 41-1
	東目屋出張所		(0172) 86-2111	〃	弘前市大字中野字中豊田 39-2
	船沢出張所		(0172) 96-2111	〃	弘前市大字折笠字宮川 95-5
	高杉出張所		(0172) 95-2011	〃	弘前市大字前坂字赤井 84-2
	裾野出張所		(0172) 93-2111	〃	弘前市大字大森字勝山 81-1
	新和出張所		(0172) 73-3251	〃	弘前市大字種市字熊谷 5-1
	石川出張所		(0172) 92-2111	〃	弘前市大字石川字石川 114-1
警 察	弘前警察署	警備課	(0172) 32-0111	〃	弘前市大字八幡町 3丁目 3-2
	黒石警察署	警備課	(0172) 52-2311	〃	黒石市大字北美町 2丁目 47-1
	大鰐分庁舎		(0172) 48-2241	〃	大鰐町大字蔵館字道添 7

区機 分関	非常時連絡先		電話番号		所在地
	機関名	関係事務担当	昼間	夜間	
消 防	弘前地区消防事務組合	通信指令課	(0172) 32-5101	〃	弘前市大字本町 2-1
	弘前消防署		(0172) 32-5199	〃	弘前市大字本町 2-1
	東消防署		(0172) 27-1151	〃	弘前市大字城東中央 5 丁目 6-11
	黒石消防署		(0172) 52-4271	〃	黒石市大字追子野木 1-576
	平川市消防署		(0172) 44-3142	〃	平川市平田森前田 331
	田舎館消防署		(0172) 58-2962	〃	田舎館村大字八反田字古館
指 定 公 機 関 等	東北電力弘前営業所	総務課	(0172) 32-0238	〃	弘前市大字本町 1
	東日本電信電話(株)青森支店	災害対策担当	(017) 774-9181	〃	青森市堤町 2 丁目 6-27
	J R 東日本弘前駅	津軽地区	(0172) 32-0174	〃	弘前市大字表町 1-1
	弘前ガス(株)	総括課	(0172) 27-9100	〃	弘前市大字松ヶ枝 1 丁目 2-1
	(社)青森県トラック協会弘前支部	事務局	(0172) 27-4266	〃	弘前市大字小比内 4 丁目 10-1
報 道 通 信	NHK 弘前支局	報道部報道班	(0172) 35-9411	〃	弘前市大字下白銀町 21-6
	R A B 弘前支社	報道部	(0172) 32-6131	〃	弘前市大字元寺町 25-1
	A T V 弘前支社	報道部	(0172) 34-4101	〃	弘前市大字上鞆師町 18-1
	A B A 弘前支社	報道部	(0172) 35-8211	〃	弘前市大字代官町 38
	東奥日報弘前支社	編集部	(0172) 34-5151	〃	弘前市大字上白銀町 3-4
	陸奥新報社	編集局報道部	(0172) 34-3111	〃	弘前市大字下白銀町 2-1
	アップルウェーブ	放送部	(0172) 38-0788	〃	弘前市大字土手町 38
	F M 青森弘前支局		(0172) 38-1022	〃	弘前市大字大町 1 丁目 14-6
農 業 団 体	岩木川地区土地改良区 連合	盛 貢	(0172) 32-3053	〃	弘前市大字鷹匠町 77-34
	青女子堰土地改良区	舘山一男	(0172) 32-6806	〃	弘前市大字八代町 2-7
	鬼沢楢木土地改良区	藤田光男	(0172) 98-2141	〃	弘前市大字楢木字用田 243
	杭止堰土地改良区	對馬允	(0172) 82-3305	〃	弘前市大字八幡字北原 24-1
	弘前市和徳土地改良区	柴谷幸一	(0172) 32-4344	〃	弘前市大字北横町 95-2
	豊田土地改良区	石岡政憲	(0172) 27-7187	〃	弘前市大字新里字東里見 59-1
	長瀬堰土地改良区	大瀬豊	(0172) 82-3138	〃	弘前市大字熊嶋字亀田 169-6
	石川土地改良区	斉藤秀弥	(0172) 92-3408	〃	弘前市大字石川字家岸 11-1
	相馬土地改良区	山内一義	(0172) 84-3213	〃	弘前市大字五所字野沢 41-1
	津軽平川土地改良区	北谷止信	(0172) 27-0366	〃	弘前市大字高田 1 丁目 7
	弘前北部土地改良区	兜森忠治	(0172) 95-3338	〃	弘前市大字高杉字阿倍野 437