

第5章 雨量、水位の観測及び通報要領

第1節 雨量の通報と観測施設

1 雨量の通報

対策調整班は、国土交通省の市町村向け「川の防災情報」及び青森県総合防災情報システムにより、雨量観測所の正確な資料を迅速に入手し、市水防本部に通報する。

2 通報事項

- (1) 降り始めからの雨量が30mmに達したとき、その時刻と降り始めの時刻
- (2) その後は毎時の観測値
- (3) 雨が止んだ時は、その時刻、積算雨量

3 雨量観測施設

- (1) 国土交通省青森河川国道事務所

観測所名	対象河川		所在地	設置場所
	水系名	河川名		
相馬	岩木川	相馬川	弘前市大字紙漣沢字山越 25	—
早瀬野	岩木川	虹貝川	大鱧町大字早瀬野字小金沢 117	—
弥生	岩木川	大蜂川	弘前市大字弥生字弥生平 581	弥生小学校
深山沢	岩木川	大和沢川	弘前市大字大和沢字上岸田 165-234	—

- (2) 浅瀬石川ダム管理所

観測所名	対象河川名		所在地	設置場所
	水系名	河川名		
滝の森	岩木川	浅瀬石川	平川市切明滝ノ森 1-1	国有林内
滝の沢	岩木川	浅瀬石川	平川市切明津根川森 169	牧場地内
毛無	岩木川	浅瀬石川	黒石市大字沖浦字青荷沢 1-738	畑地内
平賀	岩木川	浅瀬石川	平川市小国深沢 21-121	白毛山放牧場
青荷沢	岩木川	浅瀬石川	黒石市大字沖浦字青荷沢 1-1	国有林内
黒石	岩木川	浅瀬石川	黒石市東町 50	—
ダムサイト	岩木川	浅瀬石川	黒石市大字板留字杉ノ沢 2番地	ダムサイト

※ イ；インターネット（青森県防災ホームページ）

携；携帯電話（青森県川の防災情報）

測器種類	高 度 m	観測状況	観測開始年月	公 表※		備 考
				イ	携	
テレメータ	60	毎時	昭和29年8月	—	—	
テレメータ	130	毎時	大正 3年4月	○	○	
テレメータ	130	毎時	昭和31年7月	○	○	
テレメータ	210	毎時	昭和53年3月	○	○	

測器種類	高 度 m	観測状況	観測開始年月	公 表※		備 考
				イ	携	
テレメータ	660	毎時	昭和51年7月	○	○	冬期欠測
テレメータ	690	毎時	昭和51年7月	○	○	冬期欠測
テレメータ	430	毎時	昭和55年7月	○	○	
テレメータ	520	毎時	昭和55年7月	○	○	冬期欠測
テレメータ	840	毎時	昭和51年7月	○	○	冬期欠測
有 線	205	毎時	昭和62年4月	○	○	
有 線	50	毎時	—	○	○	

(3) 青森地方気象台

観測所名	対象河川名		所 在 地	設 置 場 所
	水系名	河川名		
弘 前	岩木川	岩木川	弘前市大字和田町 6-2	—
岳	岩木川	湯 沢	弘前市大字常盤野字湯の沢 48-1	—
黒 石	岩木川	浅瀬石川	黒石市大字境松 1-1	—
温 川	浅瀬石川	浅瀬石川	平川市切明津根川森	—
碓ヶ関	岩木川	平 川	平川市碓ヶ関鯨森	—
大 鱈	岩木川	平 川	大鱈町大字早瀬野字小金沢 117	—

(4) 青森県中南地域県民局地域整備部

観測所名	対象河川名		所 在 地	設 置 場 所
	水系名	河川名		
弘前県土整備	岩木川	岩木川	弘前市大字蔵主町 4	中南地域県民局
目屋ダム	岩木川	岩木川	西目屋村大字藤川字瀬の上 181-29	目屋ダム管理所
八 方	岩木川	岩木川	西目屋村大字大川沢国有林 61 林班区	国有林内
弁 天	岩木川	岩木川	西目屋村大字尾太国有林 28 林班区	国有林内
鬼 川 辺	岩木川	岩木川	西目屋村大字鬼川辺国有林 178 林班区	国有林内
暗 門	岩木川	岩木川	西目屋村大字川原平字暗門沢国有林 162	国有林内
遠部ダム	岩木川	遠部沢	平川市碓ヶ関山神堂 87-7	遠部ダム管理所
西碓ヶ関	岩木川	遠部沢	平川市碓ヶ関東碓ヶ関山	国有林内
久吉ダム	岩木川	津刈川	平川市碓ヶ関東碓ヶ関山	久吉ダム管理所
鍋 倉	岩木川	津刈川	平川市碓ヶ関東碓ヶ関山	国有林内
土淵川上流	岩木川	土淵川	弘前市大字坂元字山元	河川敷
三ツ目内	岩木川	三ツ目内川	大鱈町大字居士字花岡 21-15	河川敷
関ヶ平	岩木川	相馬川	弘前市大字藍内字富田 94-2	河川敷
堰 口	岩木川	岩木川	弘前市大字番館字長田 118-10	河川敷
高 杉	岩木川	大 峰 川	弘前市大字前坂字赤井 84-2	河川敷
石 川	岩木川	平 川	弘前市大字石川字春仕内 50-4 地先	河川敷
長 峰	岩木川	平 川	大鱈町大字長峰字前田 307-1	国有地
中 野 川	岩木川	中 野 川	黒石市大字板留字落合野 3-4 地先	河川敷
大 石	岩木川	大 石 川	弘前市大字大森字勝山 1095-1	河川敷
相馬ダム	岩木川	作 沢 川	弘前市大字沢田字園村 63-24	相馬ダム管理所
洪水森	岩木川	作 沢 川	弘前市大字相馬字萱菴国有林 388	国有林内
百 沢	岩木川	蔵助沢川	弘前市大字百沢字東岩木山 3166	市有地
尾 崎	岩木川	浅 井 川	平川市尾崎川合 33-1	借地
岩 木 山	岩木川		弘前市大字百沢字岩木山国有林	国有林内

※遠部ダム、西碓ヶ関、久吉ダム、鍋倉の連絡員は、平川市駐在職員

(5) 青森県農林水産部

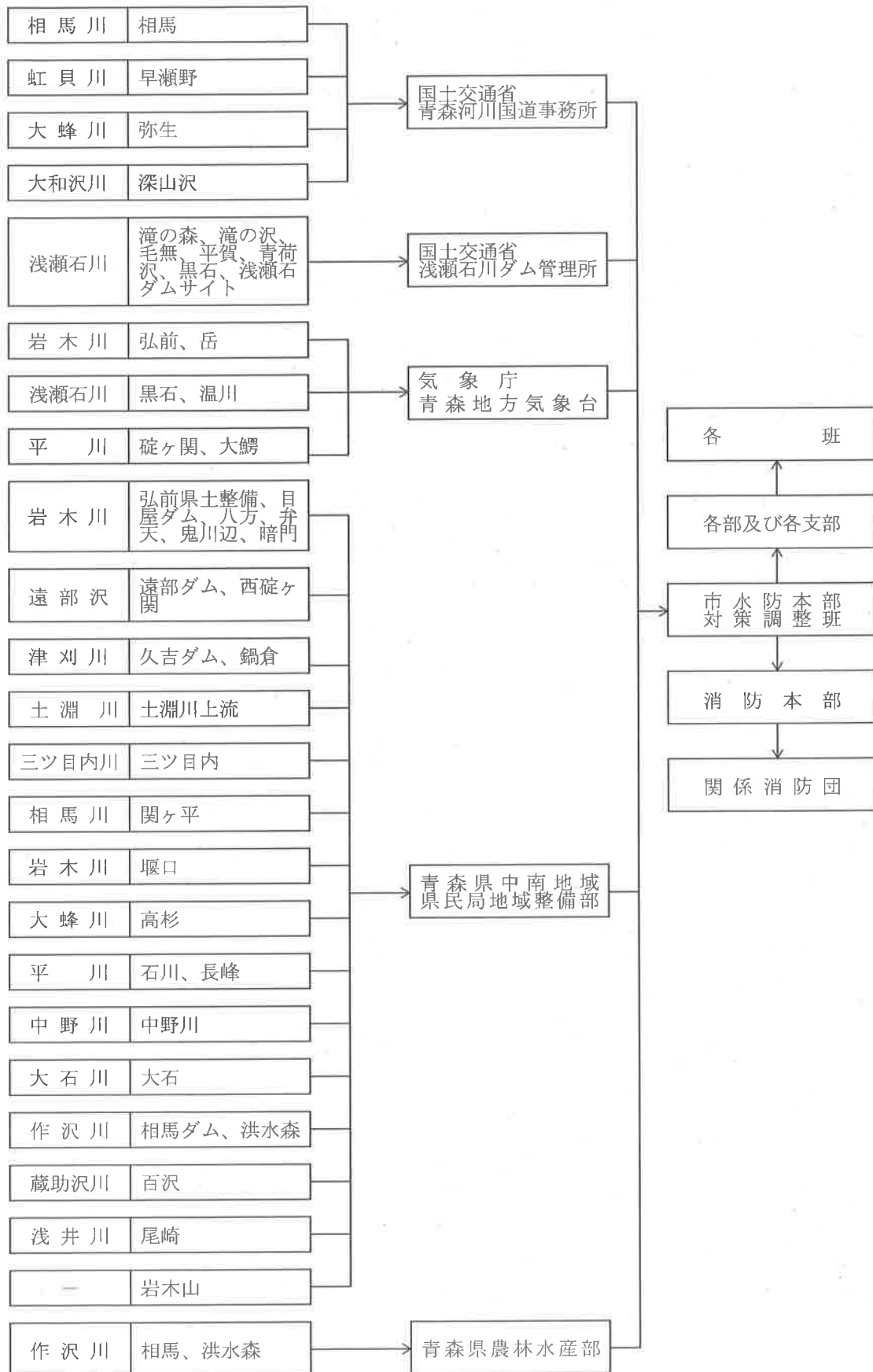
観測所名	対象河川名		所 在 地	設 置 場 所
	水系名	河川名		
相 馬	岩木川	作 沢 川	弘前市大字沢田字園村 63-24	相馬ダム管理所
洪水森	岩木川	作 沢 川	弘前市大字相馬字萱菴国有林 388	国有林内

観測員		測器種類	高度 m	観測 状況	観測開始 年月日	備考
氏名	連絡方法					
青森地方気象台	017-741-7411	アメダスシステム	30	毎時	S 49.11.1	インターネットから 閲覧可能
青森地方気象台	017-741-7411	アメダスシステム	438	毎時	S 52. 1.1	
青森地方気象台	017-741-7411	アメダスシステム	40	毎時	S 49.11.1	
青森地方気象台	017-741-7411	アメダスシステム	402	毎時	S 58.9.13	
青森地方気象台	017-741-7411	アメダスシステム	137	毎時	S 49.11.1	
青森地方気象台	017-741-7411	アメダスシステム	135	毎時	S 49.11.1	

連絡員		測器種類	高度 m	観測 状況	観測開始 年月日	備考
氏名	連絡方法					
河川砂防管理課職員	0172-32-1131	テレメータ	28	毎時	H 12.4.1	インターネット、携 帯電話から閲覧可能 (以下の観測所も同じ)
目屋ダム職員	0172-85-2212	テレメータ	200	毎時	S 35.4.1	
目屋ダム職員	0172-85-2212	テレメータ	703	毎時	S 35.4.1	10月下旬~5月中旬冬期間観測休止
目屋ダム職員	0172-85-2212	テレメータ	742	毎時	S 35.4.1	10月下旬~5月中旬冬期間観測休止
目屋ダム職員	0172-85-2212	テレメータ	450	毎時	S 62.11.2	10月下旬~5月中旬冬期間観測休止
目屋ダム職員	0172-85-2212	テレメータ	275	毎時	H 12.4.1	
河川砂防管理課職員	0172-46-2014	テレメータ	245	毎時	S 51.4.19	
河川砂防管理課職員	0172-46-2014	テレメータ	437	毎時	S 51.4.19	11月下旬~5月下旬冬期間観測休止
河川砂防管理課職員	0172-46-2014	テレメータ	302	毎時	H 5.10.1	
河川砂防管理課職員	0172-46-2014	テレメータ	643	毎時	H 5.10.1	11月下旬~5月下旬冬期間観測休止
河川砂防管理課職員	0172-32-1131	テレメータ	135	毎時	H 11.4.1	
河川砂防管理課職員	0172-32-1131	テレメータ	98	毎時	H 12.4.10	11月下旬~4月下旬冬期間観測休止
河川砂防管理課職員	0172-32-1131	テレメータ	140	毎時	H 12.4.10	
河川砂防管理課職員	0172-32-1131	テレメータ	100	毎時	H 12.4.10	
河川砂防管理課職員	0172-32-1131	テレメータ	20	毎時	H 12.4.10	
河川砂防管理課職員	0172-32-1131	テレメータ	45	毎時	H 13.4.1	
河川砂防管理課職員	0172-32-1131	テレメータ	130	毎時	H 11.10.1	
河川砂防管理課職員	0172-32-1131	テレメータ	110	毎時	H 13.4.1	
河川砂防管理課職員	0172-32-1131	テレメータ	175	毎時	H 11.10.1	
相馬ダム管理人	0172-32-1131	テレメータ	227	毎時	H 15.2.20	
相馬ダム管理人	0172-32-1131	テレメータ	534	毎時	H 15.5.1	12月下旬~4月下旬冬期間観測休止
河川砂防管理課職員	0172-32-1131	テレメータ	307	毎時	H 11.10.1	
河川砂防管理課職員	0172-32-1131	テレメータ	50	毎時	H 10.4.1	
河川砂防管理課職員	0172-32-1131	テレメータ	1,212	毎時	H 10.4.1	10月中旬~5月中旬冬期間観測休止

連絡員		測器種類	高度 m	観測 状況	観測開始 年月日	備考
氏名	連絡方法					
相馬ダム管理人	0172-84-3320	テレメータ	227	毎時	H 15.2.20	
相馬ダム管理人	0172-84-3320	テレメータ	534	毎時	H 15.5.1	12月下旬~4月下旬冬期間観測休止

4 降雨量の収集・伝達系統図



第2節 水位の通報と観測施設

1 水位の通報

- (1) 対策調整班は、増水の恐れがあると察知したときは、水位観測所の正確な資料を迅速に入手し、市水防本部に通報する。
- (2) 青森河川国道事務所及び青森県は、所管の水位観測所の水位の状況について、市水防本部に通報する。

2 通報事項

- (1) 水防団待機水位に達したとき及び減水後同水位に復したときはその時刻
- (2) はん濫注意水位に達したとき及び減水後同水位に復したときはその時刻
- (3) 避難判断水位を越えたときは同水位に復するまでは毎時ごとにその水位
- (4) はん濫危険水位に達し減水に向かうときはその水位と時刻

3 水位観測施設

弘前市に関係のある水位観測所及び水位並びに目屋ダム・浅瀬石川ダム・相馬ダムのダム確保水位等は次のとおりである。

(1) 国土交通省青森河川国道事務所

観測所名	対 象 河 川		所 在 地	測 器 種 類
	水 系 名	河 川 名		
上岩木橋	岩木川	岩木川	弘前市大字下湯口字青柳	テレメータ
石川	岩木川	平川	弘前市大字石川	テレメータ
豊平橋	岩木川	平川	田舎館村大字豊蔭字川崎 2-1	テレメータ
百田	岩木川	平川	弘前市大字百田字宮崎 (平川橋)	テレメータ
三世寺	岩木川	岩木川	弘前市大字三世寺字鳴瀬	テレメータ
幡龍橋	岩木川	岩木川	板柳町大字板柳字土井	テレメータ

(2) 浅瀬石川ダム管理事務所

観測所名	対 象 河 川		所 在 地	測 器 種 類
	水 系 名	河 川 名		
葛川	岩木川	浅瀬石川	平川市葛川字折戸 5-2	テレメータ
温湯	岩木川	浅瀬石川	黒石市大字袋字村元 2-11	テレメータ
朝日橋	岩木川	浅瀬石川	田舎館村大字川部字下川原 10-3	テレメータ
大曲	岩木川	浅瀬石川	田舎館村大字大曲字船橋 240-1	テレメータ

水位 m (※1)				観測状況	観測開始 年 月	公表 (※2)			備 考
待 機	注 意	避 難	危 険			イ	携	メ	
40.4	41.6	41.9	42.6	毎時	S35. 1.	○	○	○	洪水予報基準地点
46.4	47.2	—	—	毎時	T 6. 4	○	○	—	洪水予報基準地点 (県)
19.1	20.6	—	—	毎時	H 2.1 2	○	○	—	洪水予報基準地点 (県)
1.2	2.3	4.5	5.1	毎時	T 2. 2	○	○	○	洪水予報基準地点
15.0	16.0	—	—	毎時	T 9. 8	○	○	○	
13.0	14.0	15.5	16.3	毎時	S11.10	○	—	○	洪水予報基準地点

水位 m (※1)			既往最大水位		観測状況	観測開始 年 月 日	公表 (※2)			備 考
待機	注意	避難	水位	起 日			イ	携	メ	
—	—	—	3.57	S56. 8.30	毎時	S49. 5.11	○	○	—	
—	—	—	3.34	S56. 8.30	毎時	S55. 4. 1	○	○	—	
—	—	—	5.25	H 2. 9.20	毎時	S58. 5.16	○	○	—	
—	—	—	5.20	H14. 8. 11	毎時	H 8. 5. 1	—	○	—	

(※1) 待機：水防団待機水位

注意：はん濫注意水位

避難：避難判断水位

危険：はん濫危険水位

(※2) イ：インターネット (青森県防災ホームページ)

携：携帯電話 (青森県の防災情報)

メ：メール (事前の洪水避難おしらせシステム)

(3) 青森県中南地域県民局地域整備部

観測所名	対象河川		所在地	測器種類
	水系名	河川名		
下十川	岩木川	十川	藤崎町大字福島字富田 62-1 地先	テレメータ
高杉	岩木川	大蜂川	弘前市大字前坂字赤井 84-4	テレメータ
独狐	岩木川	後長根川	弘前市大字町田字沖田 86-3	テレメータ
国吉	岩木川	岩木川	弘前市大字国吉字目屋川 20-1	テレメータ
堰口	岩木川	岩木川	弘前市大字番館字長田 118-12	テレメータ
村市	岩木川	岩木川	西目屋村大字村市字生田 48-1	テレメータ
目屋ダム	岩木川	岩木川	西目屋村大字藤川字瀬の上 181-29	テレメータ
大川	岩木川	岩木川	西目屋村大字川原平字大川添 99-1	テレメータ
湯ノ沢	岩木川	湯ノ沢川	西目屋村大字砂子瀬尾太国有林内	テレメータ
平川合流点	岩木川	加藤川	弘前市大字津賀野字瀬ノ上 143-26	テレメータ
土淵川分流	岩木川	新土淵川	弘前市大字桜ヶ丘	NTT 専用線
寺沢川合流	岩木川	新土淵川	弘前市大字樹木	NTT 専用線
土淵川開水路	岩木川	新土淵川	弘前市大字樋の口	NTT 専用線
杉館	岩木川	引座川	平川市館山下扇田 16-1 地先	テレメータ
大和沢	岩木川	大和沢川	弘前市大字小栗山字川合 119-15 地先	テレメータ
三ツ目内	岩木川	三ツ目内川	大鰐町大字居士字花岡 21-15 地先	テレメータ
虹貝	岩木川	虹貝川	大鰐町大字虹貝字清川 141-5	テレメータ
平川第1頭首工	岩木川	平川	大鰐町大字宿川原字川崎	テレメータ
大鰐	岩木川	平川	大鰐町大字大鰐字川辺	テレメータ
遠部ダム	岩木川	遠部沢	平川市碓ヶ関西碓ヶ関山	テレメータ
久吉ダム	岩木川	津刈川	平川市碓ヶ関東碓ヶ関山	テレメータ
旧大蜂川	岩木川	旧大蜂川	弘前市大字檜木字富岡 1-1	テレメータ
相馬	岩木川	相馬川	弘前市大字水木在家字桜井 252-1	テレメータ
大秋川	岩木川	大秋川	西目屋村大字大秋字開野 58-69	テレメータ
舟打	岩木川	作沢川	弘前市大字相馬字萱菴 30	テレメータ
藤沢	岩木川	作沢川	弘前市大字藤沢字野田 64-6	テレメータ
腰巻	岩木川	腰巻川	弘前市大字高田 2 丁目 101-18	テレメータ
中野川	岩木川	中野川	黒石市大字板留字落合野 3-4 地先	テレメータ

※平川第1頭首工、大鰐、遠部ダムの連絡員は、平川市駐在職員

(4) 青森県農林水産部

観測所名	対象河川		所在地	測器種類
	水系名	河川名		
舟打	岩木川	作沢川	弘前市大字相馬字萱菴 30	テレメータ
藤沢	岩木川	作沢川	弘前市大字藤沢字野田 64-6	テレメータ

水 位 (m)			既往最大水位		観測 状況	連 絡 員		観測開始 年 月 日	公 表		
待機	注意	避難	水位	起日		氏 名	連絡方法		イ	携	メ
2.08	2.38	3.38	2.69	H 16.9.30	毎時	河砂管課職員	0172-32-1131	H.13.5.15	○	○	○
2.2	2.5	—	3.57	H 16.9.30	毎時	河砂管課職員	0172-32-1131	H 6. 4. 1	○	○	○
2.0	2.3	4.2	2.47	H 16.9.30	毎時	河砂管課職員	0172-32-1131	H 6. 4. 1	○	○	○
1.2	3.0	—	5.17	H 9. 5. 8	毎時	目屋ダム職員	0172-85-2212	S49. 7.11	○	○	—
1.4	2.2	—	1.95	H14.4.11	毎時	河砂管課職員	0172-32-1131	H10. 4. 1	○	○	○
1.5	2.6	—	3.84	H 9. 5. 8	毎時	目屋ダム職員	0172-85-2212	S32. 1. 1	○	○	—
—	—	—	186.29	H 9. 5. 8	毎時	目屋ダム職員	0172-85-2212	S35. 4. 1	—	—	—
—	—	—	2.93	S36. 4. 5	毎時	目屋ダム職員	0172-85-2212	S36. 2. 3	○	○	—
—	—	—	2.90	S55. 4. 6	毎時	目屋ダム職員	0172-85-2212	S36. 2. 6	○	○	—
1.6	2.0	—	1.61	H16.9.30	毎時	河砂管課職員	0172-32-1131	H 6. 4. 1	○	○	○
—	—	—	4.75	H16.9.30	毎時	河砂管課職員	0172-32-1131	S59. 4. 1	○	○	—
—	—	—	3.50	H16.9.30	毎時	河砂管課職員	0172-32-1131	S59. 4. 1	○	○	—
—	—	—	1.67	H16.9.30	毎時	河砂管課職員	0172-32-1131	S59. 4. 1	○	○	—
2.1	2.4	—	2.69	H16.9.30	毎時	河砂管課職員	0172-32-1131	H6.. 4. 1	○	○	○
3.2	3.5	—	3.68	H16.9.30	毎時	河砂管課職員	0172-32-1131	S25. 4. 1	○	○	○
0.9	1.2	—	1.42	H16.9.30	毎時	河砂管課職員	0172-32-1131	S25. 4. 1	○	○	○
2.1	2.4	—	3.25	S41.7.26	毎時	河砂管課職員	0172-32-1131	S25. 4. 1	○	○	○
—	—	—	—		毎時	河砂管課職員	0172-46-2014	H 6. 4. 1	○	○	—
2.8	3.3	—	—		毎時	河砂管課職員	0172-46-2014	S51. 4. 1	○	○	—
—	—	—	—		毎時	河砂管課職員	0172-46-2014	S51. 4. 1	—	—	—
—	—	—	—		毎時	河砂管課職員	0172-46-2014	H 5.10. 1	—	—	—
1.3	1.6	—	2.95	H16.9.30	毎時	河砂管課職員	0172-32-1131	H12.4.1	○	○	○
1.7	2.0	—	1.94	H16.9.30	毎時	河砂管課職員	0172-32-1131	H12.4.1	○	○	○
1.6	1.9	—	2.02	H16.9.30	毎時	河砂管課職員	0172-32-1131	H12.4.1	○	○	○
—	—	—	—		毎時	相馬ダム管理人	0172-84-3320	H15. 4. 1	○	○	—
—	—	—	—		毎時	相馬ダム管理人	0172-84-3320	H15. 4. 1	○	○	—
1.7	2.0	2.8	1.30	H16.9.30	毎時	河砂管課職員	0172-32-1131	H13.4.1	○	○	○
2.4	2.7	—	2.83	H14.8.11	毎時	河砂管課職員	0172-32-1131	H13.4.1	○	○	○

※河砂管課職員：河川砂防管理課職員

水 位		既往最大水位		観測状況		連 絡 員		観測開始年月日
指定	警戒	水位	起日	定時	洪水時	氏 名	連絡方法	
—	—	—		毎時	指示	相馬ダム管理人	0172-84-3320	H 15. 4. 1
—	—	—		毎時	指示	相馬ダム管理人	0172-84-3320	H 15. 4. 1

(5) ダムの水位等 (各ダム規定による。)

ア 目屋ダム

(ア) 常時満水位及び洪水時満水位等

- ① 常時満水位—非洪水期における貯水池の最高水位 (常時満水位という。) は標高 183.0m とし、洪水調節を行う場合及び洪水に達しない流水の調節を行う場合を除き水位をこれより上昇させてはならない。
- ② 洪水時満水位—洪水時に一時的に貯めることができる貯水池の最高水位 (洪水時満水位という。) は 186.0m とし、水位をこれより上昇させてはならない。
- ③ 制限水位—洪水期における貯水池の最高水位 (制限水位という。) は、標高 170.5m とし、洪水調節を行う場合及び洪水に達しない流水の調節を行う場合を除き、水位をこれより上昇させてはならない。

(イ) 確保水位

確保水位—かんがい期間 (毎年 5 月 11 日から 9 月 8 日まで) において、かんがい用水補給のために確保すべき水位は次表のとおりである。

基準日	基準日の水位	基準日	基準日の水位	基準日	基準日の水位
5 月 11 日	173.0 m	6 月 30 日	170.5 m	8 月 9 日	170.2 m
5 月 26 日	172.1 m	7 月 5 日	170.5 m	8 月 14 日	169.6 m
5 月 31 日	171.7 m	7 月 10 日	170.5 m	8 月 19 日	166.4 m
6 月 5 日	171.1 m	7 月 15 日	170.5 m	8 月 24 日	164.1 m
6 月 10 日	170.9 m	7 月 20 日	170.5 m	8 月 29 日	161.2 m
6 月 15 日	170.8 m	7 月 25 日	170.4 m	9 月 3 日	160.0 m
6 月 20 日	170.8 m	7 月 30 日	170.4 m	9 月 8 日	160.0 m
6 月 25 日	170.7 m	8 月 4 日	170.4 m	—	—

イ 浅瀬石川ダム

(ア) 制限水位

洪水期間における貯水池の最高水位 (制限水位という。) は、標高 184m とし、洪水調整を行う場合及び洪水に達しない流水の調節を行う場合を除き、水位をこれより上昇させてはならない。

(イ) 確保水位

基準日にあつてはそれぞれの基準日に定める水位、基準日以外の日にあつては当該日の直前の基準日と直後の基準日の確保水位から等差的に算出される水位とし、水道用水の供給等のために水位を低下させる場合を除き、水位をこれより低下させてはならない。

基準日	基準日の水位	基準日	基準日の水位	基準日	基準日の水位
5月10日	164.0 m	6月24日	186.6 m	9月20日	164.0 m
5月20日	179.9 m	7月1日	184.5 m	—	—
6月9日	186.6 m	7月9日	184.5 m	—	—

ウ 相馬ダム

(ア) 流水の貯留の最高限度

貯水池における流量の貯留は、次の各号の一に該当する場合の他常時満水位を超えてはならない。

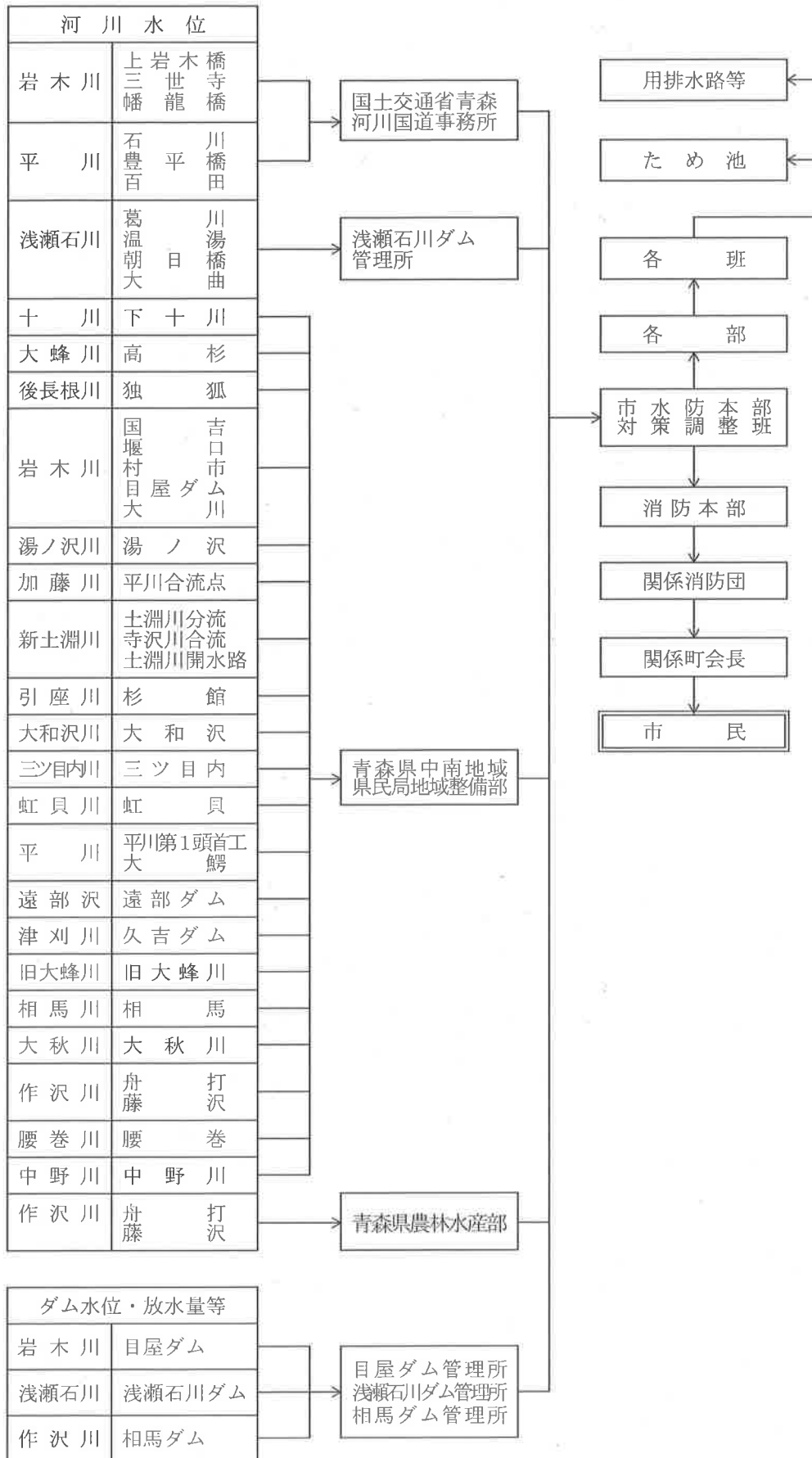
- ① 洪水時において常用洪水吐からの自然放流により貯水池に流水を貯留する場合
- ② 洪水の流量に達しない流水を常用洪水吐からの自然放流により貯水池に流水の貯留をする場合

(イ) 取水及びダム貯留制限量

- ① 貯水池における流水の貯留は、相馬ダム地点における河川流量が基準河川流量である0.3m³/sを越える場合に限り、その越える範囲内において行う。
- ② 貯水池からの作沢川への注水は、次に掲げる範囲内において気象、水象及びかんがい等を考慮して、受益地に必要な水量を注水するものとする。

期間	水量	期間	水量
年間総取水量	3,320,000m ³	5月30日～ 7月8日	0.810m ³ /s
5月15日～ 5月29日	0.22m ³ /s	7月9日～ 9月1日	0.810m ³ /s

4 河川水位等の情報収集・伝達系統図



「中南地域県民局管内雨量・水位等観測所等位置図」：別添

白紙（観測所等位置図の裏面）

第3節 画像情報の提供

国土交通省青森河川国道事務所から、次の河川状況に関する画像情報が提供される。

水系	カメラ名	所在地
岩木川	岩木川十三湖河口	五所川原市十三地先
	岩木川十三湖排水樋管	五所川原市十三地先
	岩木川若宮	中泊町大字若宮地先
	岩木川津軽大橋	つがる市豊富町地先
	岩木川芦野堰	つがる市稲垣町芦野地先
	岩木川繁田	五所川原市金木町神原字桜元地先
	岩木川三好橋	五所川原市字鶴ヶ岡地先
	岩木川乾橋	五所川原市字岩木町地先
	岩木川鶴寿橋	鶴田町大字鶴田字早瀬地先
	岩木川保安橋	鶴田町大字葛蒲川地先
	岩木川幡龍橋	板柳町大字板柳字川面地先
	岩木川三世寺	弘前市大字三世寺字鳴瀬地先
	岩木川安東橋	藤崎町大字藤崎地先
	岩木川弘前桜づつみ	弘前市大字菫中字中川原地先
	弘前防災ステーション	弘前市大字和田町地先
	岩木川あかね橋	弘前市大字樋の口地先
	岩木川上岩木橋	弘前市大字下湯口字青柳地先
	浅瀬石川豊蒔	田舎館村大字西牡丹森地先
平川藤崎橋	藤崎町大字藤崎字西岡本地先	
平川百田	弘前市大字百田字宮崎地先	

第4節 雨量・水位の公表等

1 雨量・水位の公表

サイトの名称		対象機器	URL	提供情報
国交省	川の防災情報	パソコン	http://www.river.go.jp/	雨量・水位・ダム
		携帯電話	http://i.river.go.jp/	
気象庁	気象庁ホームページ	パソコン	http://www.jma.go.jp/jma/	雨量（アメダス）
青森県	防災ホームページ	パソコン	http://www.bousai.pref.aomori.jp/	雨量・水位
	青森県川の防災情報	携帯電話	http://www.pref.aomori.lg.jp/mobile/kasen/	雨量・水位・ダム

2 事前の洪水避難おしらせシステム（青森県）

県内101箇所の水位観測所で河川の水位がはん濫注意水位に達したときに、一般住民に対して自動的に携帯メールを送信するシステムである。下記のURLから登録サイトにアクセスし、希望の水位観測所、メールアドレス、名前を登録することでメールを受信することができる。

モバイル青森県庁	http://www2.bousai.pref.aomori.jp/mobile/mobile/
----------	---