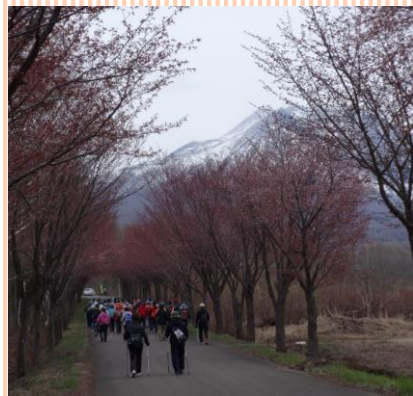


# 青森県弘前市 岩木地区地域おこし協力隊 オンライン募集説明会



令和2年

11.13 金 18:30 ▶ 20:30

11.22 日 16:00 ▶ 18:00

- Zoomを利用した説明会です。
- 詳細は裏面をご覧ください。



↑市ホームページ  
地域おこし協力隊募集に  
ついてはこちらから!

申し込み・お問い合わせ先

弘前市企画部企画課

〒036-8551 弘前市大字上白銀町1-1

☎ 0172-40-7121 (直通)

☎ 0172-35-7956 (代表)

✉ kikaku@city.hirosaki.lg.jp

## ●プログラム

(両日とも、内容は同じですので、ご希望の日にご参加ください。)

11月13日(金)

### 【第一部】

18:25~ 開催前のご案内  
18:30~ 弘前市の紹介  
18:40~ 岩木地区の紹介  
19:00~ 募集概要の説明

### 【第二部】

19:25~ ゲストトーク

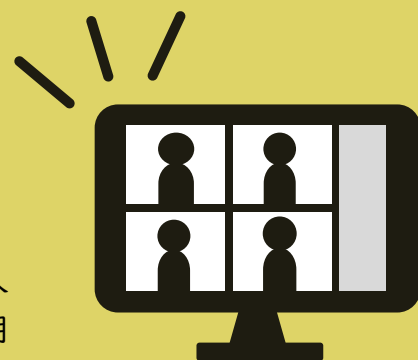
11月22日(日)

### 【第一部】

15:55~ 開催前のご案内  
16:00~ 弘前市の紹介  
16:10~ 岩木地区の紹介  
16:30~ 募集概要の説明

### 【第二部】

16:55~ ゲストトーク



(終了予定時刻より早く終わる場合があります)

※質問などもチャット機能などを利用して、随時受け付けます。

## 【ゲスト(共通)】

小山伸吉さん

(岩木地区地域おこし協力隊活動応援協議会/岩木山観光協会)

村上美栄子さん(岩木地区地域おこし協力隊活動応援協議会

/農業生産法人 有限会社ANEKKO 代表取締役)

鎌田祥史さん(岩木地区地域おこし協力隊 ※10月26日卒業)

佐々木直美さん(岩木地区地域おこし協力隊 ※10月26日卒業)



鎌田さん

\*協力隊として着任後、活動支援やアドバイスを行うお二人と、  
3年間岩木地区の隊員をして活動をしてきたお二人に話をお聞きます!



佐々木さん

## ●オンライン説明会 実施方法

Zoomを使用

- ・開催前日までにZoom入室用のURLをお知らせします。
- ・Zoom使用の際は、ネット接続環境が安定している場所で接続してください。なお、Zoom使用にあたっての通信料は参加者のご負担となりますので、Wi-Fi環境での参加を推奨します。
- ・ご希望の方は、事前の接続テストを行うことができますので、お気軽にお問い合わせください。

## ●申込方法

参加希望日の3日前までに、以下のいずれかの方法でお申し込みください。

- ・申込フォーム: 右のQRコードを読み取りのうえ、必要事項を入力してお申し込みください。
- ・メール: タイトル…岩木地区 説明会申込  
メール本文…下記の必要事項をご記入のうえ、送信してください。  
(送信先: kikaku@city.hirosaki.lg.jp)
- ・電話: 下記の必要事項をお知らせください。(電話番号: 0172-40-7121)

### 【必要事項】

お名前(フリガナ)、ご住所、お電話番号、メールアドレス、参加希望日

※取得した個人情報を第三者へ提供することは一切ございません。

今回のイベント及び今後のイベント開催案内に関するご連絡のみに利用いたします。



募集説明会  
申込フォーム