

人材不足の解消に繋がる

受講
無料

定員
50名
(先着順)

仕事と育児/介護の 両立支援セミナー

「こんなお悩みありませんか？」

- 人手不足だ
- 育児・介護中の社員がいるがどう対応したらよいかわからない
- 優秀な社員に働き続けてほしい

「両立支援等助成金についても紹介！」

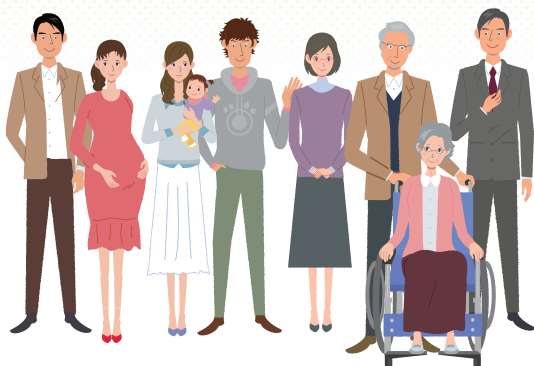
貴重な人材を長く職場に定着させるには「仕事と子育て・介護」の両立に不安を持つ従業員が、安心して働き続けられる環境づくりと両立を支援することが求められています。企業の実情やニーズを踏まえた制度の構築を行えば、従業員の離職防止や安定的な人材確保に繋がります。セミナーでは、育休復帰や介護休業の取得などに備えるための「育休復帰・介護支援プラン」の策定や活用方法を事例に合わせてご紹介いたします。終了後に個別支援・相談会もあります。

8月8日 2019年 木

次回11月18日開催予定
13:30~17:00 (13:00受付開始)

弘前市民文化交流館 4階ホール

青森県弘前市大字駅前町9-20 ヒロロ内
※本会場は、JR弘前駅から徒歩3分の駅前に所在する
商業ビル(名称「ヒロロ」)の4階にある市の施設です。
※駐車場はビル内にあり(3時間まで無料)



対象

経営者および人事労務担当者の方

講演内容

13:30~15:40 講演 (13:00受付開始)
第1部:
エリア育児プランナー／大河内 延明氏
第2部:
エリア介護プランナー／大河内 延明氏
●人材確保における課題
●仕事と育児・介護の両立支援ポイント
●「育休復帰・介護支援プラン」とは
●モデル企業の事例紹介
●両立支援等助成金のご案内

個別支援・相談

15:40~17:00 相談
個別支援相談についてはセミナー申し込み後に株式会社パソナ
育児・介護支援事務局から貴事業所にご連絡いたします。

主催

弘前市・弘前商工会議所

共催

株式会社パソナ 育児・介護支援事務局
※令和元年度(2019年度)中小企業のための
育児・介護支援プラン導入支援事業は、
株式会社パソナが厚生労働省より受託・運営しています。

お申し込み方法

裏面の参加申込書にご記入の上、FAXまたは
同じ項目を書いてメールでお申込ください。

お問い合わせ・お申し込み

弘前市 健康こども部 こども家庭課 (健全育成係)

【TEL】(0172)40-7038 【FAX】(0172)39-7003