

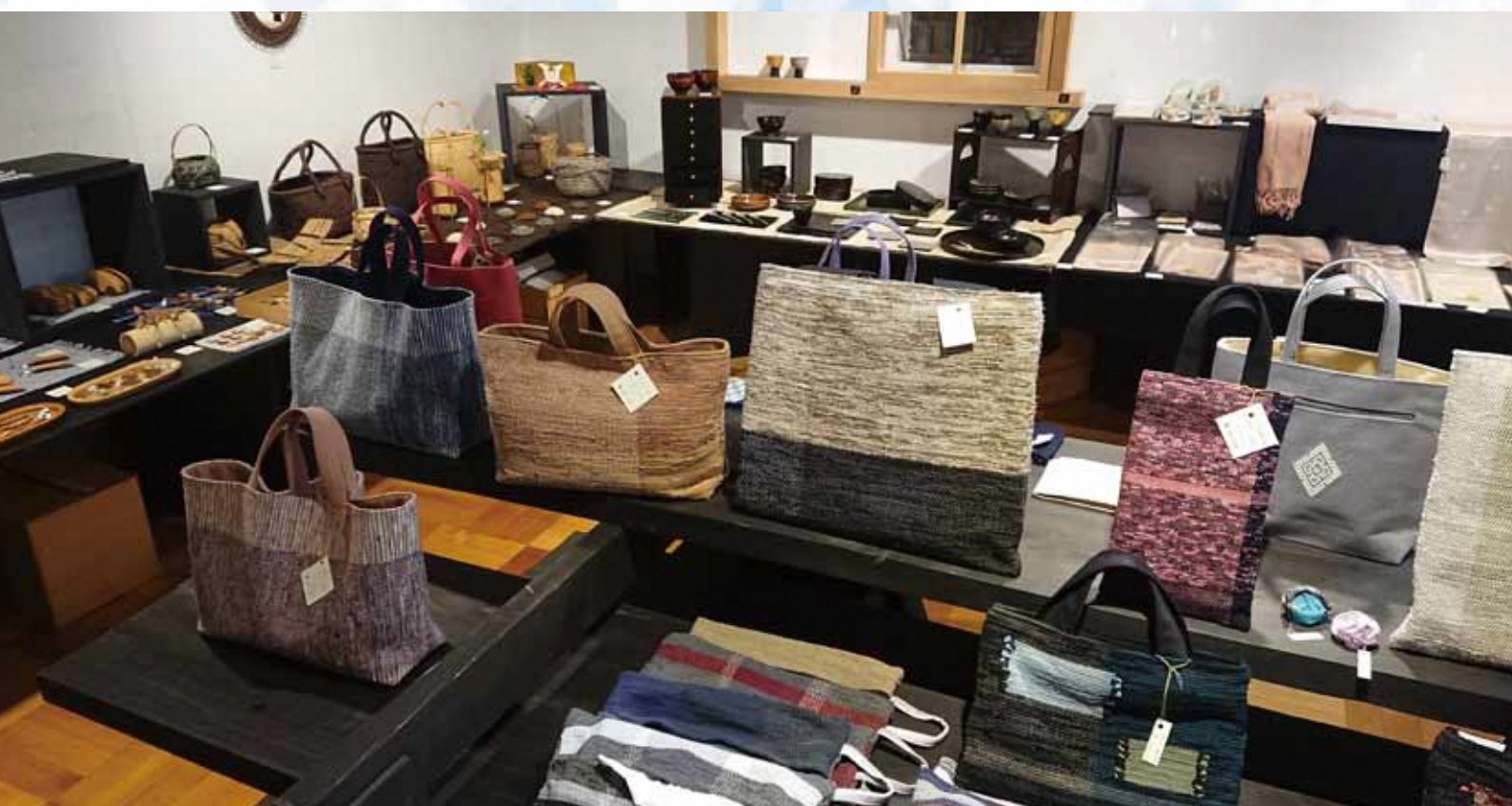
夏限定企画展

・弘前の工芸品を一堂に会したセレクトショップ。

2022.7.29(金)~8.21(日)

会場・藤田記念庭園 匠館 2Fギャラリー

営業時間 10:00 ~ 16:00 入場無料



弘前工芸舎

夏限定企画展を開催します

伝統的な技を生かし

新しいデザインで作られた

工芸の品々をお楽しみください

ご来場の皆様へ
※感染症の予防にご協力をお願いします。

1. 建物入口に設置しているアルコール消毒液で手を消毒してから入場するようお願いします。
2. マスクの着用をお願いします。
3. 体調がすぐれない場合はご来場を控えるようお願いします。

弘前工芸舎 

弘前市では、市内の工芸品を一堂に会したセレクトショップやワークショップ、ギャラリースペースなど、市内の工芸の拠点となる『まちなかクラフト村』づくりを進めています。

* 問い合わせ先

弘前市産業育成課物産振興係 TEL. 0172-32-8106

弘前工芸舎運営委員会事務局 (弘前こぎん研究所内) TEL. 0172-32-0595