

弘前れんが倉庫美術館 施設概要

2020.4.11(土)開館

1 建物

○ 延べ面積 3,089.59 m²

○ 平面図 1階

・ 展示室1 : 249.51 m²、展示室2 : 209.81 m²、展示室3 : 294.07 m²

・ 受付・市民ギャラリー : 165.78 m²

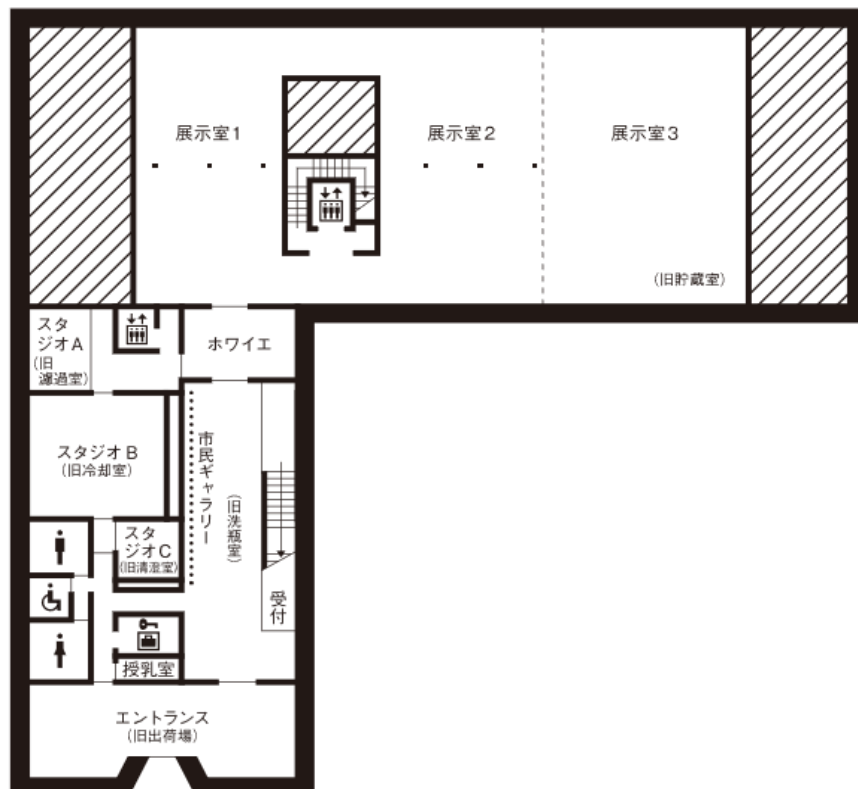
約15mの展示用壁面を備えた企画展示や市民による展示等が行われる活動空間

※ 展示に使用できる場所は、時期により館内の他の場所に移る場合があります。

・ スタジオA : 22.00 m² 3DプリンターやPCを備えたワークショップやクリエイティブな制作活動に特化したスタジオ

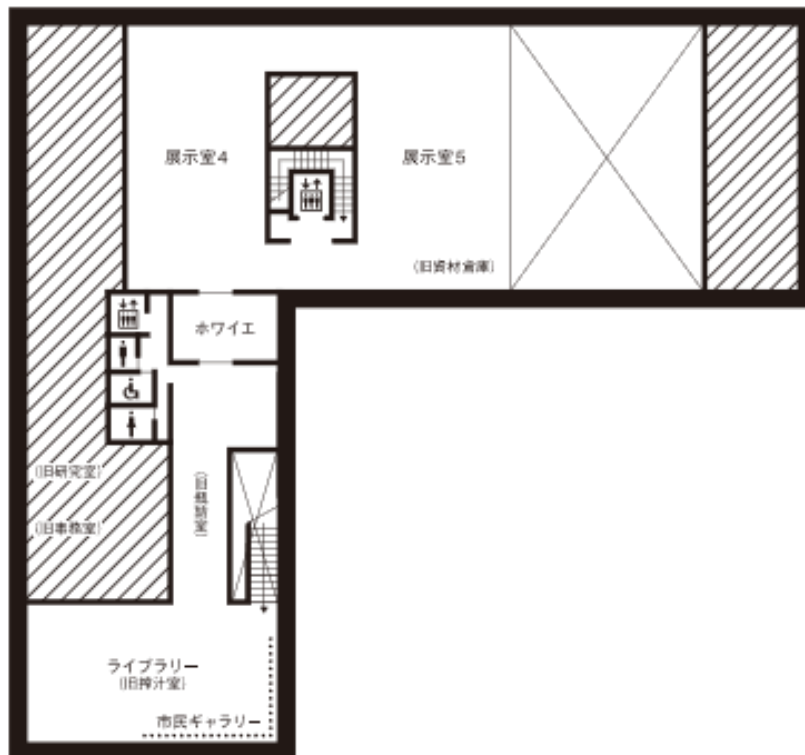
・ スタジオB : 71.76 m² スクリーン、プロジェクター、大型ミラーを備えており、映画・映像の上映やダンスレッスン等に適したスタジオ

・ スタジオC : 12.17 m² マイク、スピーカー、ドラムセット等を備えており、楽器練習や演奏に適したスタジオ



○ 平面図 2階

- ・ 展示室 4 : 249.51 m²、展示室 5 : 227.19 m²
- ・ ライブラリー、ワークラウンジ、サークル活動スペース、キッズコーナー : 300.02 m²
(ライブラリー席数 36 席程度)



2 基本情報

- 住所 〒036-8188 青森県弘前市大字吉野町 2 番地 1
- 開館時間 9 : 00-17 : 00
ただし、金・土曜日に限り、スタジオ、市民ギャラリー、ライブラリーのみ
21 : 00 まで開館
- 休館日 火曜日 (祝日の場合は翌日に振替)、年末年始
ただし、弘前さくらまつり、弘前ねぷたまつりの期間中は全日開館
- アクセス JR 弘前駅より
 - 徒歩 約 20 分
 - タクシー 約 7 分
 - 弘南バス「中土手町」下車 徒歩約 4 分又は「住吉入口」下車 徒歩約 2 分弘南鉄道大鰐線 中央弘前駅より徒歩 約 3 分
- ウェブサイト <http://www.hirosaki-moca.jp>
Instagram : @hirosaki_moca
Facebook : @hirosaki.moca
Twitter : @hirosaki_moca

【 お問い合わせ先 】

○ 事業に関すること。

弘前市都市整備部吉野町緑地整備推進室 TEL : 0 1 7 2 - 4 0 - 7 1 2 3

○ その他美術館に関すること。

弘前れんが倉庫美術館 開館準備室 TEL : 0 1 7 2 - 3 2 - 8 9 5 0