

# ひろさきりんご収穫祭

2014.9.20<sup>SAT</sup>-21<sup>SUN</sup> 9:30~14:30 @弘前市りんご公園



あそびにきてね♪

## りんご王国の王さま

### 戴冠式

20日(土) 9:30~

弘前市内の子どもたちの中から選ばれた  
りんご王国の王さまが即位を宣言します!

特製  
りんご飴  
実演販売!  
(数量限定)

1 自分で収穫したリンゴで楽しむ  
**りんごづくしの製作体験**

①フレッシュりんごジュースづくり  
ジュースづくりに参加の方、先着50名様に  
赤いりんごをプレゼント!!  
**赤いりんごジュースができるよ!**

②焼きりんごづくり (100円)  
③りんご棒パン製作体験 (200円)

※「①フレッシュりんごジュースづくり」と「②焼きりんごづくり」は、  
別途りんごもぎ取り体験料(200円/kg)が必要です。

2 **りんご娘&アルプスおとめ  
トーク&ライブ**

20・21日 10:30~/アルプスおとめ 13:30~/りんご娘

3 弘前シードル研究会プレゼンツ  
**地シードルの飲みくらべ&  
りんご王さまガレットづくり**

おなじみニッカシードル、話題のタムラシードル、  
今春完成したkimoriシードルの飲みくらべと  
そば粉を使ったりんご王国ならではの  
ガレットづくりが体験できます。  
各日限定 50名様 (500円)  
※飲酒後の車の運転はお控えください

4 かじって、測って、100gを目指せ!  
**りんごかじり虫ゲーム**

両日12:00スタート(参加者は当日募集)

5 **巨大アップルパイ販売**

20日 11時頃焼き上がり予定

他にもりんごづくしのイベントもりだくさん!



HAPPY THANKSGIVING 2014 !!

# ひろさきりんご収穫祭

2014.9.20 SAT - 21 SUN 9:30~14:30 @ 弘前市りんご公園



## りんごづくしの製作体験

9:30~14:30 (最終受付 13:30)

**要申込み** 当日、会場内の受付にてお申込みが必要です。

材料となるりんごは、りんご公園内のりんごの木から自ら収穫していただいたものを使用します。

### ①まずは“りんごもぎとり体験”に参加!

**有料**  
200円/1kg

当日、会場内の受付にてお申込みください。  
“りんごもぎとり体験”のみの参加もOK!



### ②体験したいメニューを申し込もう!

“りんごもぎとり体験”で収穫したりんごを持って、会場内の受付にてお申込みください。  
メニューによって料金が異なります。

体験メニュー

#### ①フレッシュりんごジュースを作ろう!

参加料/無料 ※お持ち帰りはできませんのでご了承ください。

ジュースづくりに参加の方、先着50名様に赤いりんごをプレゼント!!

赤いりんごジュースができるよ!



#### ②焼きりんごを作ろう!

所要時間/約30分 参加料/1回100円

※受付時、体験時間をお知らせします。

もぎたてのりんごでジュースや、シナモンが香る焼きりんごを作ろう!

### ③収穫したりんごで、さあ体験しよう!



### 棒パン製作体験! 参加料/1回 200円

りんごを練り込んだ特製パン生地を棒にまきまき、こんがり焼いて召し上がれ♪



ゲーム大会も開催!

### りんごかじり虫ゲーム 両日12:00スタート

優勝者には“りんごもぎとり体験”をプレゼント!  
もぎとったりんごは持ち帰れるよ♪



同日開催

### 「さをり織」展 @ 弘前シードル工房kimori

県立森田養護学校高等部の生徒たちが製作した「さをり織」の展示会です。

## プログラム

9月20日(土) 9:30~14:30

9:30 りんご王国戴冠式

10:00 和徳小合唱

10:30 アルプスおとめ ライブ

11:30 シードルセミナー

12:00 りんごかじり虫ゲーム

13:00 和徳小合唱

13:30 りんご娘 ライブ

9月21日(日) 9:30~14:30

10:00 ジャンピングポムズ

10:30 アルプスおとめ ライブ

11:30 シードルセミナー

12:00 りんごかじり虫ゲーム

13:30 りんご娘 ライブ

## アクセス



### 弘南バス

弘前バスターミナル → 川原平行・相馬行 → 常盤坂入口下車 → 徒歩 → りんご公園  
(JR弘前駅経由) 20分 7分

100円バス「ためのぶ号」(JR弘前駅前⇄りんご公園) ※JR弘前駅からりんご公園までは200円

### 東北自動車道

大鰐弘前 I.C. → アップルロード → りんご公園  
20分





# 赤いりんご (ジェネバ)

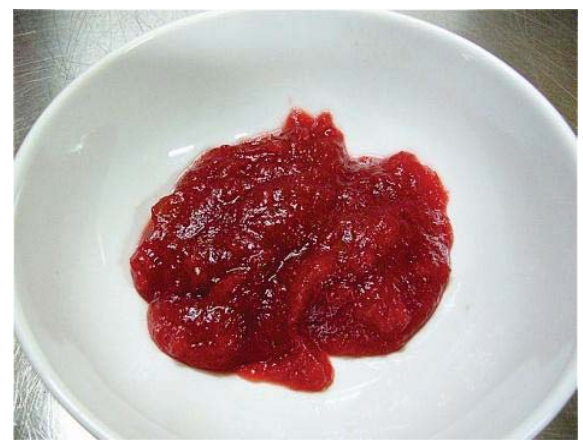
りんごポリフェノールたっぷり！！

鮮やかな色と爽やかな酸味♪

中まで真っ赤な赤いりんご！



断面図



ペースト状

品種：ジェネバ

原産国：カナダ

国内で栽培している農園は少なく希少価値の高いりんごで、外国では交配樹として植えられている。また、りんごに含まれるポリフェノール（エピカテキン）は、体内の活性酸素を撃退する抗酸化作用があり、「ガン」「心筋梗塞」「動脈硬化」等さまざまな疾病の予防となる。

ジェネバはこのポリフェノール含有量が他のりんごの約4倍！！

— 成分分析結果(100g中) —

検査機関：社団法人青森県薬剤師会衛生検査センター

項目 検体名	基礎項目							追加項目
	エネルギー	水分	たんぱく質	脂質	炭水化物	灰分	ナトリウム	ポリフェノール (エピカテキン)
一般のりんご	52kcal	86.7g	0.3g	0.1g	12.7g	0.3g	1mg	13mg
赤いりんご	54.9kcal	86.1g	0.4g	0.1g	13.1g	0.3g	0mg	54mg

弊社では生果をレストランなどへ出荷。それぞれのシェフは鮮やかな色を生かし、きれいに盛り付けた料理の色どりやソースなどに使用している。今年はいち早く加工し、使い勝手の良い商品を提供したいと考えている。



←りんごのデザート

# 「ニッカ・シールドル娘」プロフィール

現役弘前大学生の「シールドル」普及活動のプロフェッショナル  
量販店でのシールドル講座MCを務める  
その他イベントにもシールドルPRのため参加



ドライさん(高森えりか)

弘前大学大学院  
教育学研究科  
教科教育専攻  
家政教育専修

八戸出身

154cm

※今回は、不参加



スイートさん(平野詩織)

弘前大学人文学部4年

北海道出身

160cm

※9/20 or 21出演予定



ロゼさん(塩越もも)

弘前大学教育学部3年

青森出身

154cm

※9/20 or 21出演予定