

EVENT

イベント情報

9月

ひろさきりんご収穫祭

とき: 9月20日(土)・21日(日)
ところ: 弘前市りんご公園

津軽民謡りんご節世界大会

とき: 9月27日(土)
ところ: 津軽弘前屋台村かだれ横丁

りんご生産者フォーラム

とき: 10月2日(金)・12月3日(日)
ところ: 弘前商工会議所 2階大ホール

弘前・白神アップルマラソン

とき: 10月5日(日)
ところ: 弘前市立観光館追手門広場

ひろさきりんごハロウィン

とき: 10月12日(日)
ところ: 弘前市中心市街地各所

津軽の食と産業まつり

とき: 10月17日(金)~19日(日)
ところ: 克雪トレーニングセンター(運動公園内)

公開講座「リンゴを科学する」

とき: 11月29日(土)
ところ: JAつがる弘前本店3階ホール

まちなかりんご装飾

とき: 博覧会期間中実施
ところ: JR弘前駅・弘前市中心市街地各所

Cross.S ークロスエスー

とき: 9月27日(土)・28日(日)
ところ: 弘前市中心市街地各所

りんごカフェめぐり 2014

とき: 9月27日(土)~11月30日(日)
ところ: 弘前市中心市街地各所

2014 カルチュアロード

とき: 9月28日(日)
ところ: 弘前市土手町

弘前城菊と紅葉まつり

とき: 10月17日(金)~11月9日(日)
ところ: 弘前公園

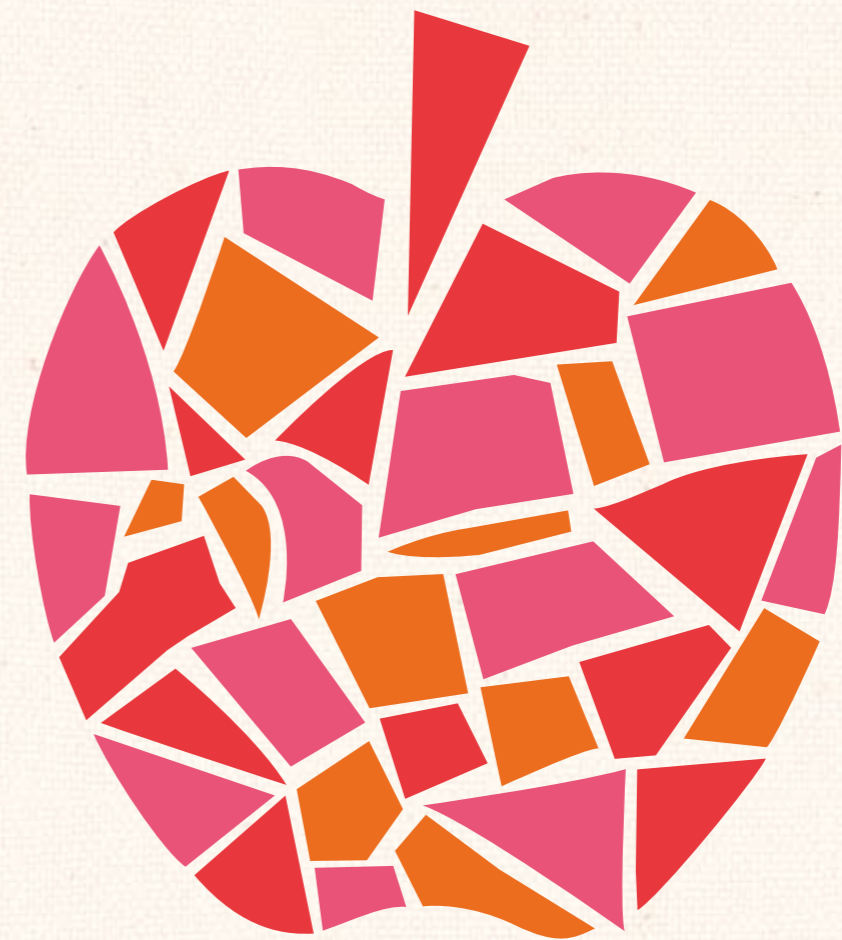


はこだてスイーツフェスタ

とき: 10月24日(金)~26日(日)
ところ: 函館市棒二森屋催事場
(※アップルパイの出店を予定)

りんご品評会・展示会

とき: 12月6日(土)・7日(日)
ところ: 弘果弘前中央青果



弘前りんご博覧会

Hirosaki Ringo Exposition

2014 SEPTEMBER » NOVEMBER



『りんご王国』と『弘前りんご博覧会2014』

弘前は国内のりんごの約2割を生産しており、りんごが暮らしや産業、観光などの身近な生活に根付いている『りんご王国』です。『りんご王国』では、りんごをキーワードに弘前の観光情報などを通年で発信し、とりわけ収穫期の秋には収穫感謝祭「弘前りんご博覧会 2014」として各種イベントを開催します。

【問い合わせ先】りんご王国推進会議事務局(市役所5階・弘前市観光政策課内) TEL.0172-35-1128

詳しくは <http://ringo-kingdom.com> または



『りんご王国』の繁栄を祝う 『弘前りんご博覧会2014』が 始まります！



大きいお山「イワキサン」のふもとに広がる
ヒロサキ地方は四季があり自然豊かなところ。
そんな中に「りんご王国」があります。

「りんご王国」では秋になると、
りんご王国の王さまの命を受け、りんごの実に感謝し、
りんご王国の繁栄を国民みんなでお祝いします。

音楽祭やパレード、おいしいたべもの、
てづくり品、スポーツやアートなど。
まちなかがワイワイにぎやかに
りんご色に染まります。



『弘前りんご博覧会2014』で 今年の秋も弘前の街はりんご色に染まります！

生産量日本一を誇る弘前にとって、りんごは産業としてのみならず、私たちの生活に根ざした「文化」といえるでしょう。この素晴らしい「りんご」の実りに感謝して、今年も弘前の秋はりんご色に染め上ります。食、街並み、イベントなど、あらゆる場面にりんごを散りばめ、私たちの「りんご」の素晴らしさを広く内外にアピールします。期間中に開催されるさまざまなイベントなどとも連動し、弘前が誇る文化、「りんご」を発信していきます。

ひろさきりんご収穫祭

◎と き: 9月20日(土)・21日(日)

◎と ころ: 弘前市りんご公園

りんごの収穫作業が本格化する前に、出来秋の無事を祈り開催します。初日の9月20日には「りんご王国」の王さま戴冠式が行われるほか、りんごづくしの製作体験、りんご娘&アルプスおとめのトーク&ライブ、地シールドPRコーナー、巨大アップルパイの実演販売など盛りだくさんです。

Cross.S ークロスエス

◎と き: 9月27日(土)・28日(日)

◎と ころ: 弘前市中心市街地各所

りんごや白神の恵を受けた弘前で、ジャズやロックなど、幅広いジャンルの音楽を街中で奏でる音楽祭。同時に「つくりて」を集めて、ブナ・津軽塗・こぎんを使いテーマをインテリアとしたクラフトコンペティション、【職人の技】披露展示を開催いたします。また、フードコートではカレーフェスティバルを開催します。



ひろさきりんごハロウィン

◎と き: 10月12日(日)

◎と ころ: 弘前市中心市街地各所



弘前りんご博覧会では、ハロウィンを「りんご収穫感謝祭」ととらえて、さまざまなイベントを開催します。中でも、ハロウィンパレードと仮装コンテストが盛り上がりの最高潮となります！

りんご生産者フォーラム

◎と き: 10月2日(木)・12月3日(木)

◎と ころ: 弘前商工会議所 2階大ホール

津軽地域のりんご産業の現状や課題を踏まえ「生産者が考えるりんごと観光(仮)」をテーマに開催します。



りんごカフェめぐり2014

◎と き: 9月27日(土)～11月30日(日)

◎と ころ: 弘前市中心市街地各所

りんごの収穫時期に合わせて市内飲食店では、りんごを使ったオリジナルメニューが登場します。カフェなどを巡りスタンプ2個集めるとりんごがもらえます。さらに抽選でりんごのオーナー権利や、シールド、りんごの木で出来たお箸が当たります。



りんご品評会・展示会

◎と き: 12月6日(土)・7日(日)

◎と ころ: 弘果弘前中央青果



りんご生産者が手塩にかけて栽培した逸品のりんごを見ることが出来ます。色・形のそろったりんごたちは、匠の技の域に達しています。新品種や希少品種りんごの試食会、展示即売会など多数のイベントがあります。

まちなかりんご装飾

◎と き: 博覧会期間中実施

◎と ころ: JR弘前駅・弘前市中心市街地各所

りんごフラッグ、看板、ラッピングバスなど、街中をりんごイメージで装飾。りんご博覧会を盛り上げます。