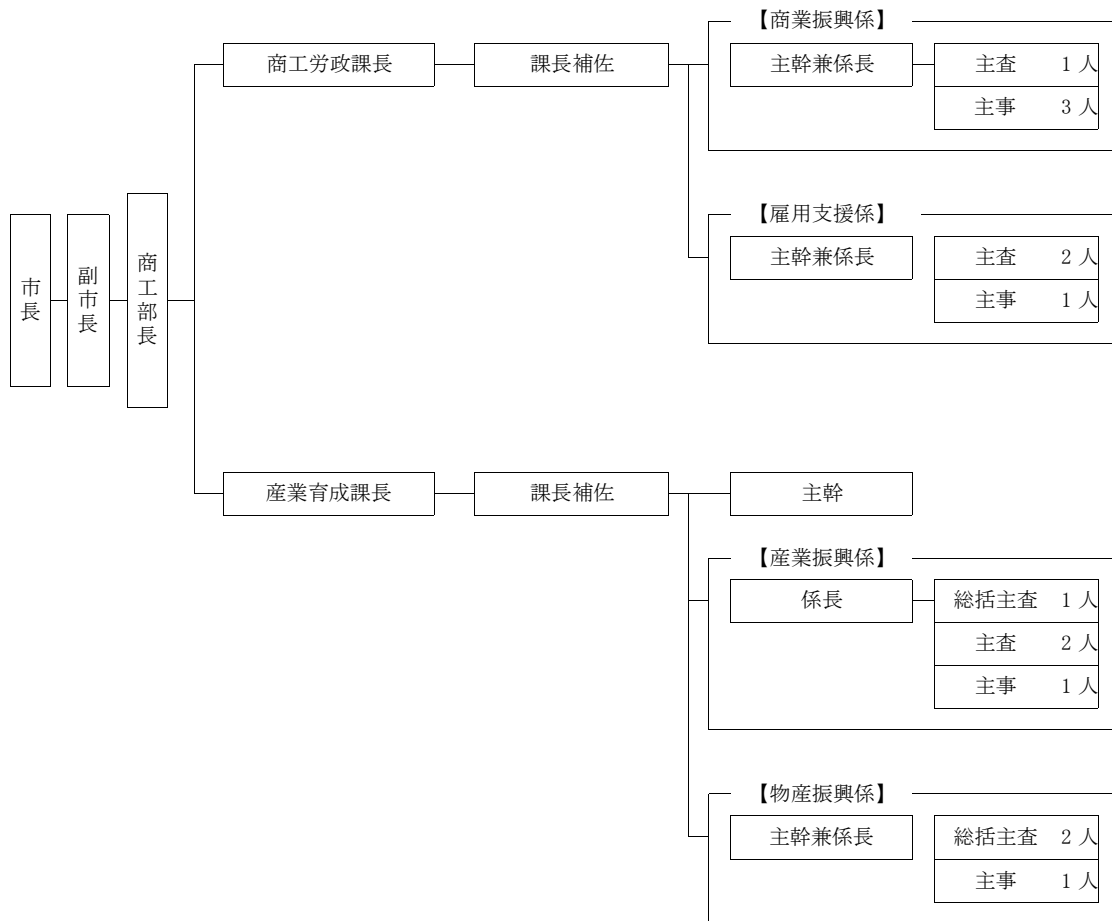


# I 商工部の組織・予算

## 1 商工部の機構図

(令和6年10月1日現在)



## 2 事務分掌

### (1) 商工労政課

- ① 雇用労働者の福祉に関すること。
- ② 職業訓練に関すること。
- ③ 出稼者の援護対策に関すること。
- ④ 商工業の振興計画に関すること。
- ⑤ 商工業団体の活動の総合調整に関すること。
- ⑥ 商工業の組織化、協業化等のための指導及び助成に関すること。
- ⑦ 商工診断及び経営指導に関すること。
- ⑧ 商工業の金融に関すること。
- ⑨ 中心市街地活性化計画に関すること。
- ⑩ 所管する施設の管理運営に関すること。
- ⑪ 計量法（平成4年法律第51号）に基づく事務の処理に関すること。
- ⑫ 部内事務の連絡調整に関すること。

### (2) 産業育成課

- ① 企業誘致に関すること。
- ② 農村地域への産業の導入の促進等に関する法律（昭和46年法律第112号）に基づく工業団地に関すること。
- ③ 産業振興に関すること。
- ④ 創業・起業に関すること。
- ⑤ 発明、実用新案及び意匠の指導及び奨励に関すること。
- ⑥ 貿易の振興に関すること。
- ⑦ 物産の振興及び販路拡大に関すること。

### 3 令和6年度予算の概要

#### 一般会計予算

弘前市一般会計当初予算額	82,780,000 千円
商工部当初予算額	1,858,553 千円
商工労政課	1,673,988 千円
産業育成課	184,565 千円

#### (1) 商工労政課予算

(単位：千円)

款 項 目	当初予算額	説 明
5 労働費	132,283	
1 労働諸費	132,283	
1 労政費	65,419	一般職給与等 27,664 一般経費 1,451 多様な人材活躍応援事業 1,142 雇用状況等調査・要請事業 500 障がい者雇用奨励金 2,256 未来の弘前を支える人づくり支援事業 1,000 地元就職マッチング支援事業 30,400 地域産業魅力体験事業 300 「健康都市弘前」推進企業認定制度 706
2 勤労者福祉施設費	66,283	雇用状況等調査・要請事業（勤労福祉施設管理運営） 66,283
3 出稼対策費	581	出稼対策事業 581
7 商工費	1,541,705	
1 商工費	1,541,705	
1 商工総務費	63,418	一般職給与等 63,418
2 商工振興費	1,473,205	中心市街地活性化推進事業 15,403 学びを応援！まちなか賑わい創出実証事業 572 空き店舗対策事業 6,150 商店街振興対策事業 6,500 商人育成・商店街活性化支援事業 200 商業振興対策事業 1,983 まちなか情報センター管理費 26,926 各種融資制度の実施 1,408,809 一般経費 677 中小企業経営基盤強化対策事業 5,966 弘前市地域経済活性化基金積立金 19
5 計量費	5,082	適正計量推進事業 5,082

## (2) 産業育成課予算

(単位：千円)

款 項 目	予算額	説 明	
7 商工費	184,565		
1 商工費	184,565		
1 商工総務費	74,820	一般職給与等	73,106
		一般経費	1,714
2 商工振興費	109,745	企業立地推進事業	51,996
		スタートアップ創出支援事業	2,000
		地域経済牽引推進事業	3,000
		健康医療関連産業創出育成事業	3,000
		創業・起業支援事業	10,995
		食産業育成事業	3,839
		アパレル産業育成事業	7,000
		産学官連携推進事業	1,030
		製造業 I T 導入支援事業	1,000
		弘前マイスター制度	541
		物産の販路拡大・販売促進事業	15,614
		工芸品の販路拡大・販売促進事業	6,561
		物産振興費	3,169