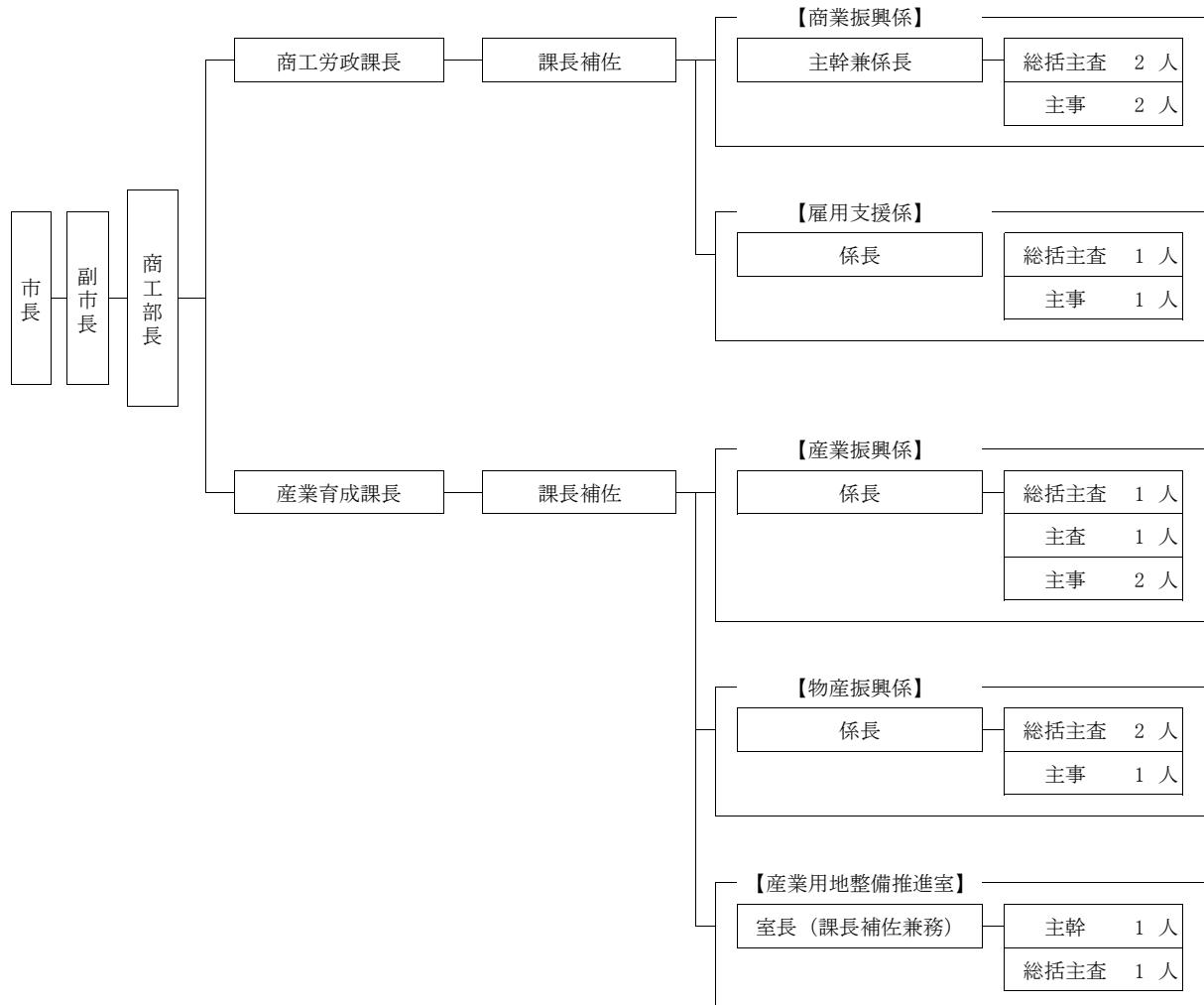


I 商工部の組織・予算

1 商工部の機構図

(令和7年10月1日現在)



2 事務分掌

(1) 商工労政課

- ① 雇用労働者の福祉に関すること。
- ② 職業訓練に関すること。
- ③ 出稼者の援護対策に関すること。
- ④ 商工業の振興計画に関すること。
- ⑤ 商工業団体の活動の総合調整に関すること。
- ⑥ 商工業の組織化、協業化等のための指導及び助成に関すること。
- ⑦ 商工診断及び経営指導に関すること。
- ⑧ 商工業の金融に関すること。
- ⑨ 中心市街地活性化計画に関すること。
- ⑩ 所管する施設の管理運営に関すること。
- ⑪ 計量法（平成4年法律第51号）に基づく事務の処理に関すること。
- ⑫ 部内事務の連絡調整に関すること。

(2) 産業育成課

- ① 企業誘致に関すること。
- ② 農村地域への産業の導入の促進等に関する法律（昭和46年法律第112号）に基づく工業団地に関すること。
- ③ 産業振興に関すること。
- ④ 創業・起業に関すること。
- ⑤ 発明、実用新案及び意匠の指導及び奨励に関すること。
- ⑥ 貿易の振興に関すること。
- ⑦ 物産の振興及び販路拡大に関すること。

3 令和7年度予算の概要

一般会計予算

弘前市一般会計当初予算額	88,370,000 千円
商工部当初予算額	2,121,853 千円
商工労政課	1,926,169 千円
産業育成課	195,684 千円

(1) 商工労政課予算

(単位：千円)

款 項 目	当初予算額	説 明
5 労働費	414,249	
1 労働諸費	414,249	
1 労政費	413,870	一般職給与等 27,884 一般経費 346,784 多様な人材活躍応援事業 874 雇用状況等調査・要請事業 300 障がい者雇用奨励金 2,184 未来の弘前を支える人づくり支援事業 900 地元就職マッチング支援事業 34,000 地域産業魅力体験事業 300 「健康都市弘前」推進企業認定制度 644
2 出稼対策費	379	出稼対策事業 379
7 商工費	1,511,920	
1 商工費	1,511,920	
1 商工総務費	65,636	一般職給与等 65,636
2 商工振興費	1,441,607	中心市街地活性化推進事業 14,465 学生を応援！まちなか賑わい創出実証事業 622 空き店舗対策事業 8,900 商店街振興対策事業 7,500 商人育成・商店街活性化支援事業 100 商業振興対策事業 1,923 まちなか情報センター管理費 26,513 各種融資制度の実施 1,375,371 一般経費 484 中小企業経営基盤強化対策事業 5,710 弘前市地域経済活性化基金積立金 19
5 計量費	4,677	適正計量推進事業 4,677

(2) 産業育成課予算

(単位：千円)

款 項 目	予算額	説 明	
7 商工費	195,684		
1 商工費	195,684		
1 商工総務費	87,883	一般職給与等	86,169
		一般経費	1,714
2 商工振興費	107,801	企業立地推進事業	31,319
		産業用地整備促進事業	8,911
		スタートアップ創出支援事業	2,000
		地域牽引健康医療関連産業創出育成事業	6,000
		創業・起業支援事業	10,995
		新規創業者D X 促進支援事業	1,000
		食産業育成事業	3,584
		アパレル産業育成事業	7,000
		産学官連携推進事業	1,030
		弘前マイスター制度	541
		物産の販路拡大・販売促進事業	16,113
		工芸品の販路拡大・販売促進事業	5,721
		物産振興費	13,587