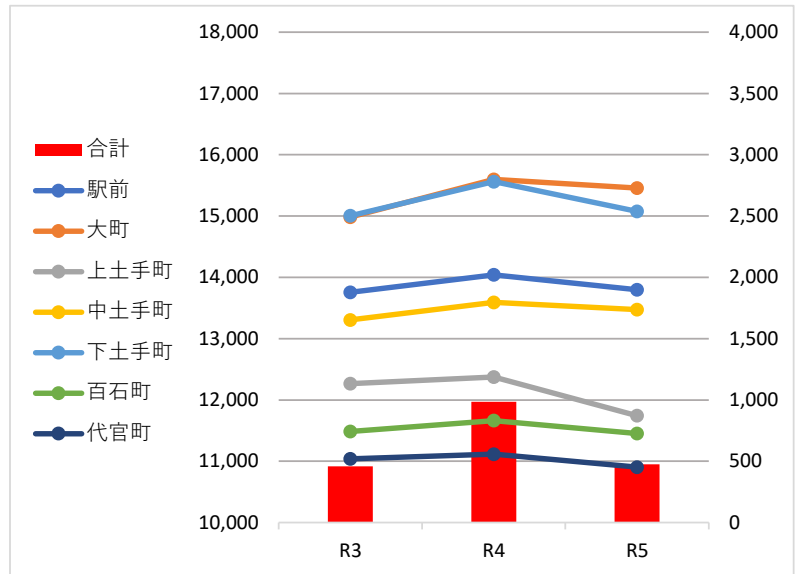


○ 中心市街地歩行者・自転車通行量の推移（平日と休日の平均）

(人)

	R3	R4	R5
① 駅前	1,878	2,020	1,898
② 大町	2,492	2,799	2,729
③ 上土手町	1,132	1,187	871
④ 中土手町	1,653	1,796	1,737
⑤ 下土手町	2,502	2,781	2,539
⑥ 百石町	742	831	726
⑦ 代官町	519	558	452
合計	10,918	11,971	10,952

※端数を四捨五入しているため、各地点の計と合計が一致しない場合があります。



【調査方法】

歩行者・自転車の通行量を年3回(6月・8月・10月)、平日と休日(全6日間)の9時～19時で計測
 ※令和5年度は、10月調査分が悪天候により異常値となったため、6月実施分と8月実施分の年2回計測分を使用しています。

○ 調査地点位置図

