

弘前をもっと知ろう。伝えよう。



令和7年度 ひろさき学生まち活リポーター 参加者募集中！

弘前市には、やりがいや生きがい、夢や目標を持って「まち活（まちづくり活動）」に取り組んでいる人がたくさんいます！「まちの課題を解決したい！」、「子どもたちの夢を応援したい！」、「弘前の伝統や文化を守りたい！」など、活動への想いは様々。

弘前市では、「まち活」を取材し、学生ならではの視点で活動の魅力をPRする「ひろさき学生まち活リポーター」を募集します！

募集期間

令和8年1月30日(金) まで

応募資格

①・②のいずれかに該当する人

①市内の高等教育機関（大学など）、
または高校に在学している人

②市内に居住し、市外の教育機関に
通学している人

詳細は弘前市ホームページから ▶



お問合せ

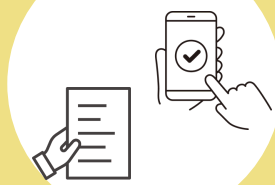
弘前市 市民協働課 協働推進係（担当事務局）

TEL：0172-40-7108 FAX：0172-40-2250

E-mail：shiminkyoudou@city.hirosaki.lg.jp

※活動期間は令和8年2月27日(金)まで

STEP 1



リポーターに申込み
ます。チラシ下部の
エントリーシートを
事務局に提出、また
はWebの申込フォー
ムから。

STEP 2



リポーターとして、
まち活に参加！
参加するまち活は、
リポーターの希望分
野に合わせて、決定
します。

STEP 3



リポート文、活動風景の写真を、事務局に提出します。提出ごとに、図書カード1,000円分を進呈します！

**市のSNS等で
発信します！**



まち活の魅力を市民の皆さんにも知っていただくため、リポート文を、事務局が市SNS等で発信します！

複数回のまち活に参加することも可能です。ご希望の場合は事務局にお知らせください。
※図書カード進呈の上限は、1人につき最大5,000円（リポート文提出5回）までとします。
さらに詳しい内容は、「募集要領」をお読みください。

エントリーシート

**Webの申込フォームで申込む場合は、
右記QRコードを読み込んでください→**



学校名			学年	年
代表者名	ふりがな			
住所・電話番号	〒		TEL：	
メールアドレス				
グループ構成 複数人でのお申込の場合、代表者以外の方をご記入ください。	学校名	学年	氏名	
		年	ふりがな	
		年	ふりがな	
		年	ふりがな	

参加してみたい、興味のある活動分野に、☒をつけてください。※複数選択可

- ☐福祉、健康づくり ☐環境美化・整備 ☐町会の活動 ☐芸術・文化
☐教育、子どもとふれあう ☐伝統行事(祭り等) ☐学生サークルの社会貢献活動
☐その他()