

第18回 自然環境学習会のご案内



Hirosaki Environmental Partnership21

ひろさき環境パートナーシップ21

- 【と き】 2026年3月21日(土)13:00~16:00 【と ころ】 弘前大学農学生命科学部4F402 講義室
 【主 催】 ひろさき環境パートナーシップ21 (HEP21) 【共 催】 弘前市
 【後 援】 弘前大学農学生命科学部
 【対 象】 一般市民 入場無料・申し込み不要
 【問い合わせ先】 HEP21自然環境グループ ☎ 0172-34-7834(白戸)

どなたでも参加できます



画：エコクラブ 田中遊 トウホクサンショウウオ

<13:00 開始>

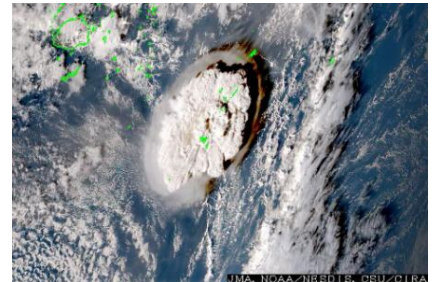
話題提供(敬称略)

①「コスタリカからの警鐘」

神田 昌彦 (かんだ まさひこ)
 弘前市立南中学校校長



アカメアマガエル



「JMA, NOAA/NESDIS, CSU/CIRA」

トンガ海底火山の噴火 気象衛星ひまわり

②「2022年フンガ・トンガ=フンガ・ハアパイ火山による成層圏水蒸気増加の影響解析」

丸山 翔子 (まるやま しょうこ)
 弘前大学理工学部地球環境防災学科4年
 弘前大学環境サークルわどわ元部長



熊狼荒

③「弘前藩庁日誌に記録されたクマとオオカミの被害について」

竹内 健悟 (たけうち けんご)
 青森大学客員教授

④「石坂洋次郎とカバイロシジミ」

工藤 忠 (くどう ただし)
 津軽昆虫同好会会員・日本蝶類学会理事



カバイロシジミ

<15分休憩>

⑤「土淵川の河川環境と水生生物その2」

木村 直哉 (きむら なおや)
 大高 明史 (おおたか あきふみ) 弘前大学非常勤講師



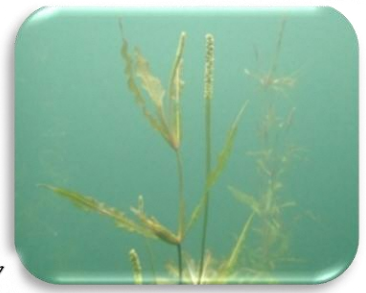
ナミヒラタカゲロウ

⑥「庭のコケたち」

太田 正文
 (おおた まさふみ)
 津軽植物の会会員
 日本蘚苔類学会会員



アゼゴケ



ガシヤモク

⑦「青森県で新たに見つかった野生植物達」

山岸 洋貴 (やまぎし ひろき) 弘前大学農学生命科学部准教授
 白神自然環境研究センター

※ひろさき環境パートナーシップ21(2002年設立)は、弘前市と環境パートナーシップ協定を締結し、「自然環境学習会」のほか、「だんぶり池づくり」や「まちかど広場クリーン大作戦」など各種環境施策を市と協働して推進しています。



弘前市 HP



HEP21 HP



駐車場案内と構内図です。図面下方に緑色の一般駐車場があります。文京町側からも富士見町側からも入れる細い道路ですが、富士見町側から入ってすぐの武道場とサークル棟の間にあるゲート（土曜日はゲートが開いています）を入ります。好きなところに止めて下さい。駐車場奥にある細い通路（多目的広場の横）を120mほど歩くと農学生命科学部の正面玄関前に出ます。その他構内駐車場も駐車可ですが、農学生命科学部からは距離が離れます。



土曜日は入り口ゲートが開放・・・まっすぐ進み左側に曲がって



お好きなところに駐車・・・一番奥の左側に通路入り口があります



そこを 120mほど直進すると農学生命科学部棟の正面玄関です
エレベーターで4階に上がり、降りてすぐ左側が 402 講義室入口です。