




指定区域全体図（法第34条第11号指定区域）

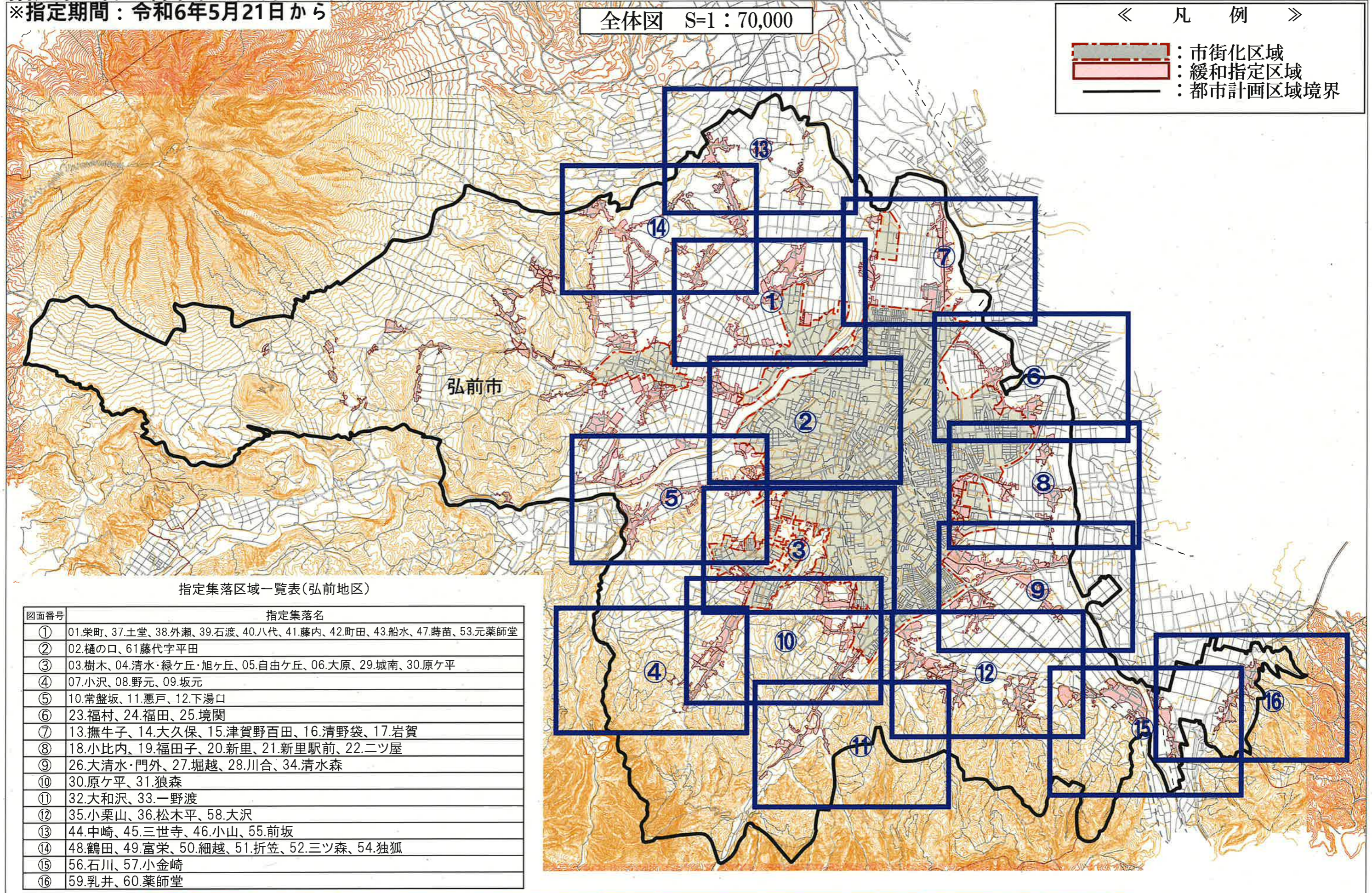
※指定期間：令和6年5月21日から

全体図 S=1：70,000

— 弘前地区 —

《 凡 例 》

-  : 市街化区域
-  : 緩和指定区域
-  : 都市計画区域境界



指定集落区域一覧表(弘前地区)

| 図面番号 | 指定集落名 |
|------|---|
| ① | 01.栄町、37.土堂、38.外瀬、39.石渡、40.八代、41.藤内、42.町田、43.船水、47.蒔苗、53.元薬師堂 |
| ② | 02.樋の口、61.藤代字平田 |
| ③ | 03.樹木、04.清水・緑ヶ丘・旭ヶ丘、05.自由ヶ丘、06.大原、29.城南、30.原ヶ平 |
| ④ | 07.小沢、08.野元、09.坂元 |
| ⑤ | 10.常盤坂、11.悪戸、12.下湯口 |
| ⑥ | 23.福村、24.福田、25.境関 |
| ⑦ | 13.撫牛子、14.大久保、15.津賀野百田、16.清野袋、17.岩賀 |
| ⑧ | 18.小比内、19.福田子、20.新里、21.新里駅前、22.二ツ屋 |
| ⑨ | 26.大清水・門外、27.堀越、28.川合、34.清水森 |
| ⑩ | 30.原ヶ平、31.狼森 |
| ⑪ | 32.大和沢、33.一野渡 |
| ⑫ | 35.小栗山、36.松木平、58.大沢 |
| ⑬ | 44.中崎、45.三世寺、46.小山、55.前坂 |
| ⑭ | 48.鶴田、49.富栄、50.細越、51.折笠、52.三ツ森、54.独狐 |
| ⑮ | 56.石川、57.小金崎 |
| ⑯ | 59.乳井、60.薬師堂 |

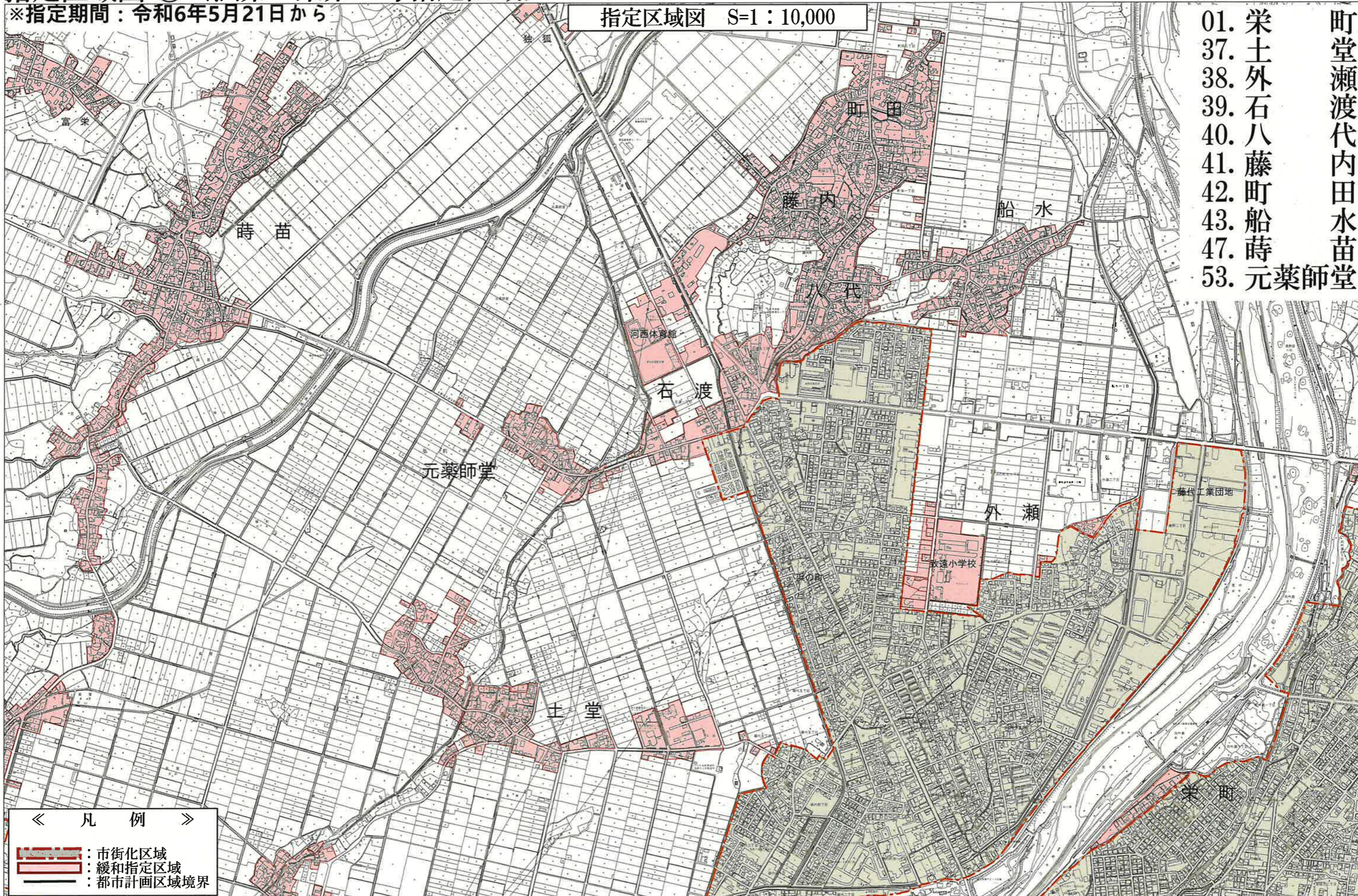
※指定区域図は都市計画図ではないため、各種申請や用途の確認には使用できません。
 区域の詳細については場所が特定できるもの（公図等）を用意し都市計画課開発指導係までお問い合わせ下さい。

指定区域図 ① (法第34条第11号指定区域)

— 弘前地区 —

※指定期間：令和6年5月21日から

指定区域図 S=1：10,000



- 01. 栄土外石八藤町船時元薬師堂
- 37. 栄土外石八藤町船時元薬師堂
- 38. 栄土外石八藤町船時元薬師堂
- 39. 栄土外石八藤町船時元薬師堂
- 40. 栄土外石八藤町船時元薬師堂
- 41. 栄土外石八藤町船時元薬師堂
- 42. 栄土外石八藤町船時元薬師堂
- 43. 栄土外石八藤町船時元薬師堂
- 47. 栄土外石八藤町船時元薬師堂
- 53. 栄土外石八藤町船時元薬師堂

※指定区域図は都市計画図ではないため、各種申請や用途の確認には使用できません。
区域の詳細については場所が特定できるもの（公図等）を用意し都市計画課開発指導係までお問い合わせ下さい。

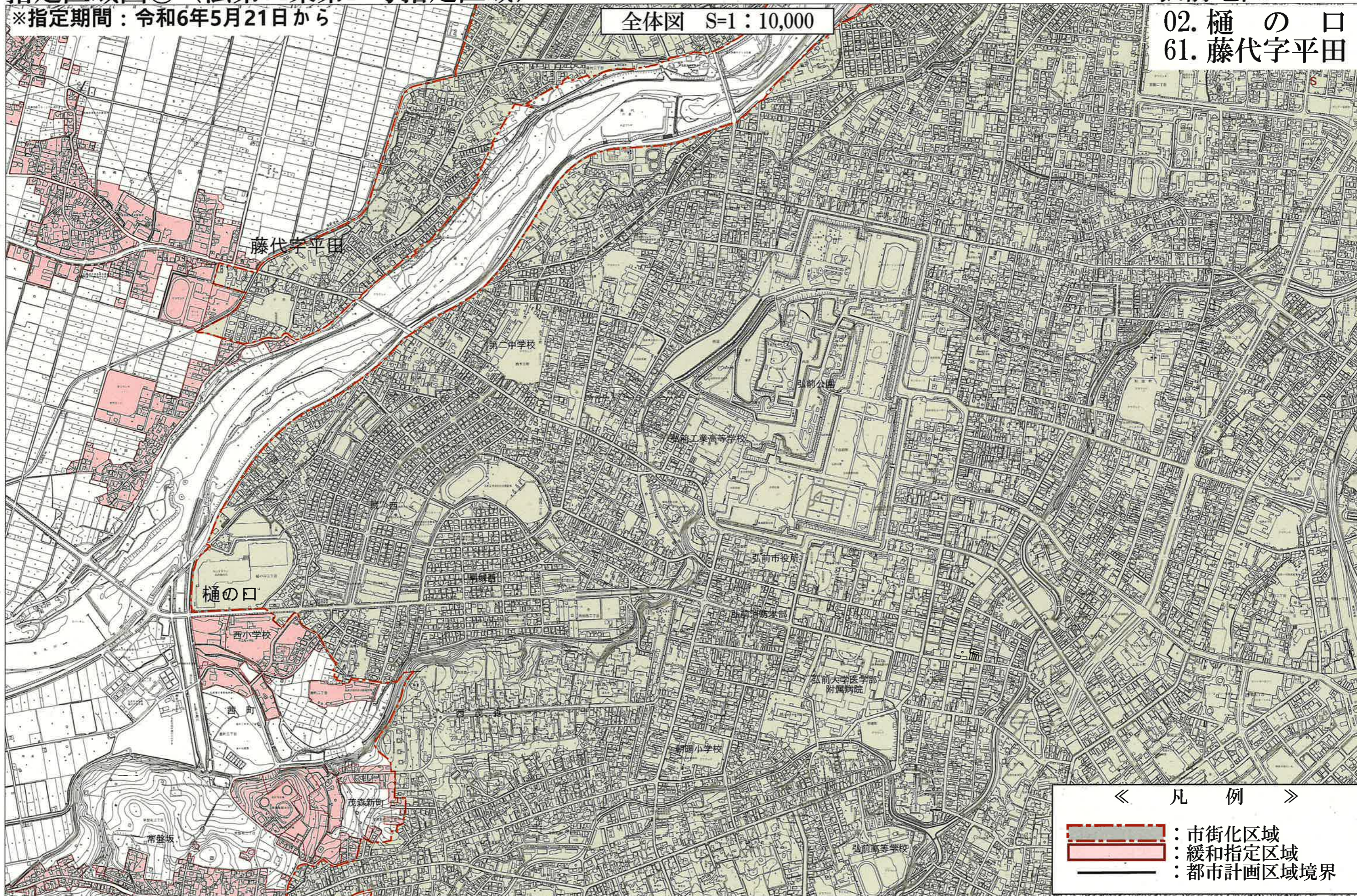
指定区域図② (法第34条第11号指定区域)

— 弘前地区 —

※指定期間：令和6年5月21日から

全体図 S=1:10,000

02. 樋の口
61. 藤代字平田



《 凡 例 》

-  : 市街化区域
-  : 緩和指定区域
-  : 都市計画区域境界

※指定区域図は都市計画図ではないため、各種申請や用途の確認には使用できません。
区域の詳細については場所が特定できるもの（公図等）を用意し都市計画課開発指導係までお問い合わせ下さい。




指定区域図③ (法第34条第11号指定区域)

※指定期間：令和6年5月21日から

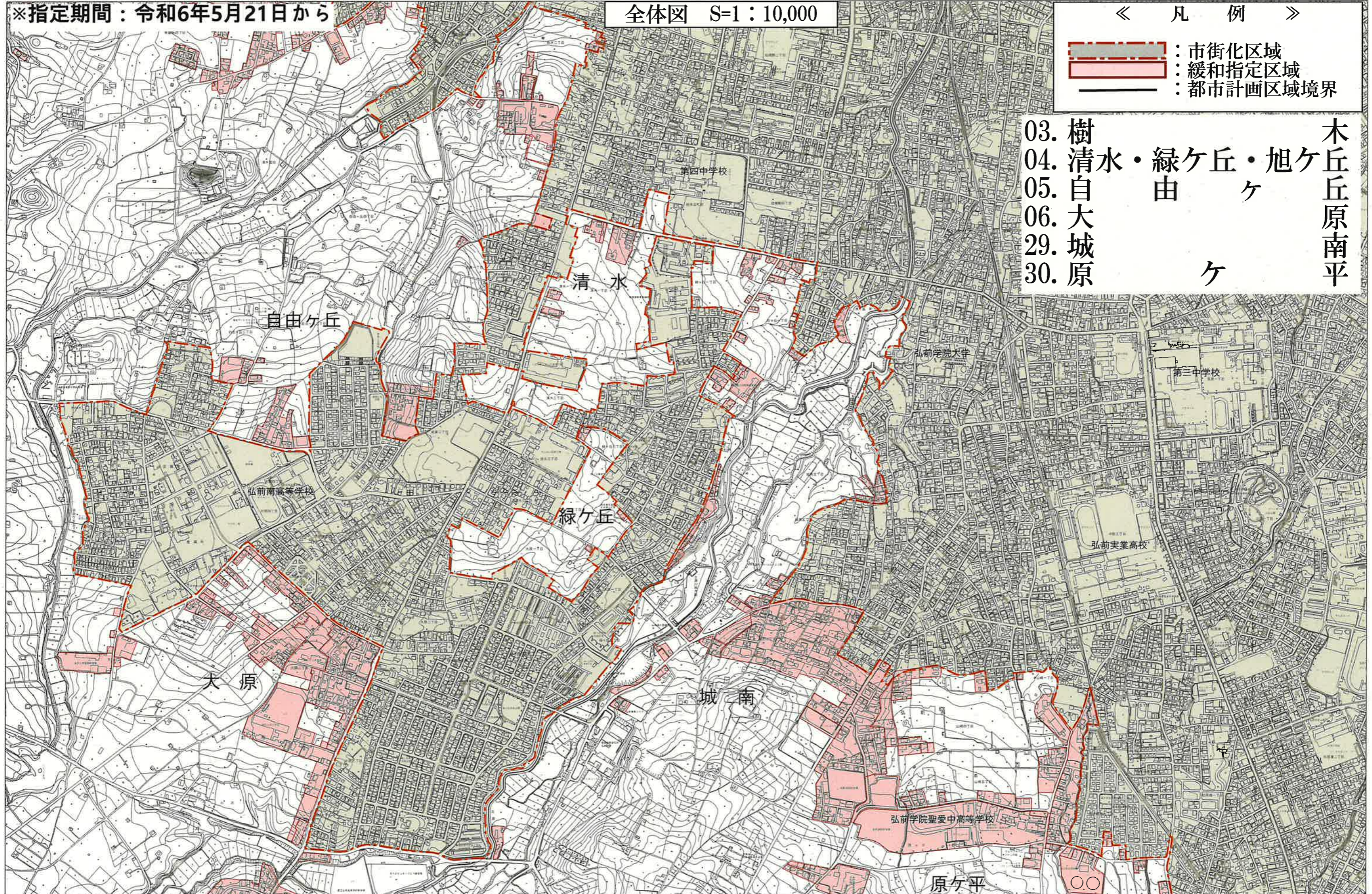
全体図 S=1:10,000

— 弘前地区 —

《 凡 例 》

-  : 市街化区域
-  : 緩和指定区域
-  : 都市計画区域境界

- 03. 樹木丘原南平
- 04. 清水・緑ヶ丘・旭ヶ丘
- 05. 自由ヶ丘
- 06. 大城原
- 29. 大城原
- 30. 原ヶ平



※指定区域図は都市計画図ではないため、各種申請や用途の確認には使用できません。
区域の詳細については場所が特定できるもの（公図等）を用意し都市計画課開発指導係までお問い合わせ下さい。

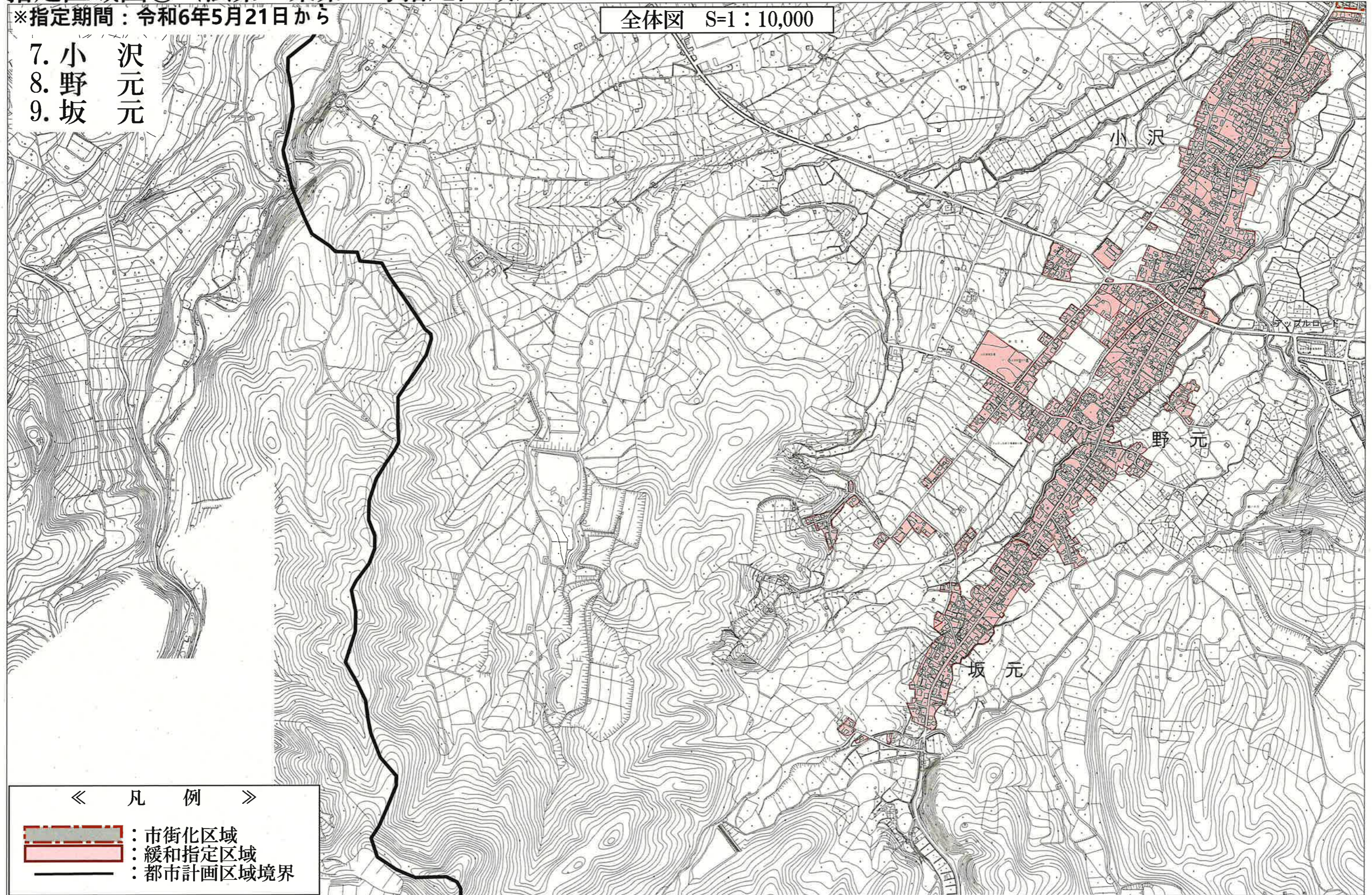
指定区域図④ (法第34条第11号指定区域)

— 弘前地区 —




※指定期間：令和6年5月21日から

全体図 S=1:10,000

- 7. 小 沢
- 8. 野 元
- 9. 坂 元



《 凡 例 》

-  : 市街化区域
-  : 緩和指定区域
-  : 都市計画区域境界

※指定区域図は都市計画図ではないため、各種申請や用途の確認には使用できません。
区域の詳細については場所が特定できるもの（公図等）を用意し都市計画課開発指導係までお問い合わせ下さい。

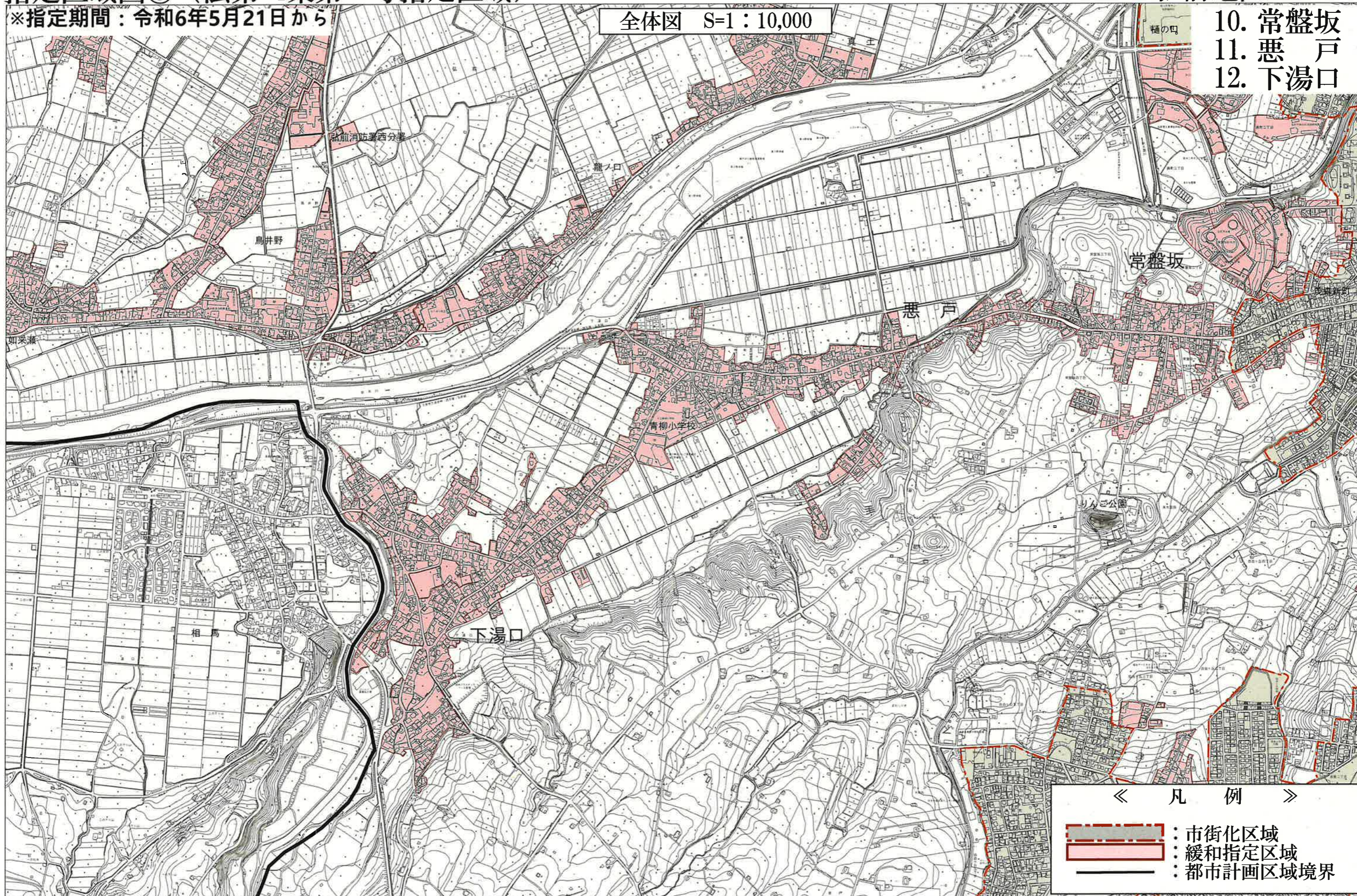
指定区域図⑤ (法第34条第11号指定区域)

— 弘前地区 —

※指定期間：令和6年5月21日から

全体図 S=1：10,000

- 10. 常盤坂
- 11. 悪戸
- 12. 下湯口



※指定区域図は都市計画図ではないため、各種申請や用途の確認には使用できません。
区域の詳細については場所が特定できるもの（公図等）を用意し都市計画課開発指導係までお問い合わせ下さい。

指定区域図⑥ (法第34条第11号指定区域)

※指定期間：令和6年5月21日から

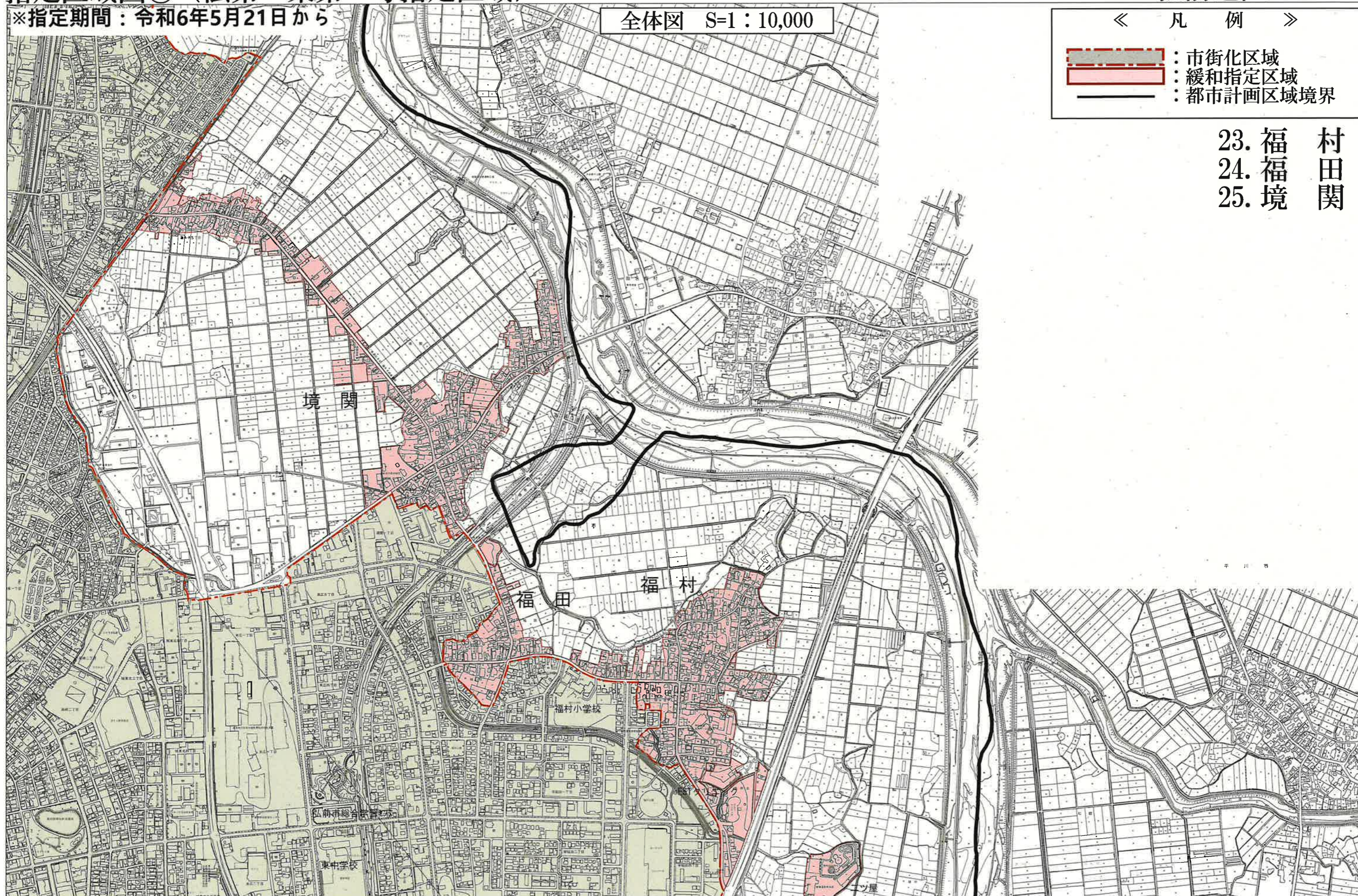
全体図 S=1:10,000

— 弘前地区 —

《 凡 例 》

-  : 市街化区域
-  : 緩和指定区域
-  : 都市計画区域境界

- 23. 福 村
- 24. 福 境
- 25. 境 関



※指定区域図は都市計画図ではないため、各種申請や用途の確認には使用できません。
区域の詳細については場所が特定できるもの（公図等）を用意し都市計画課開発指導係までお問い合わせ下さい。


指定区域図⑦ (法第34条第11号指定区域)

※指定期間：令和6年5月21日から

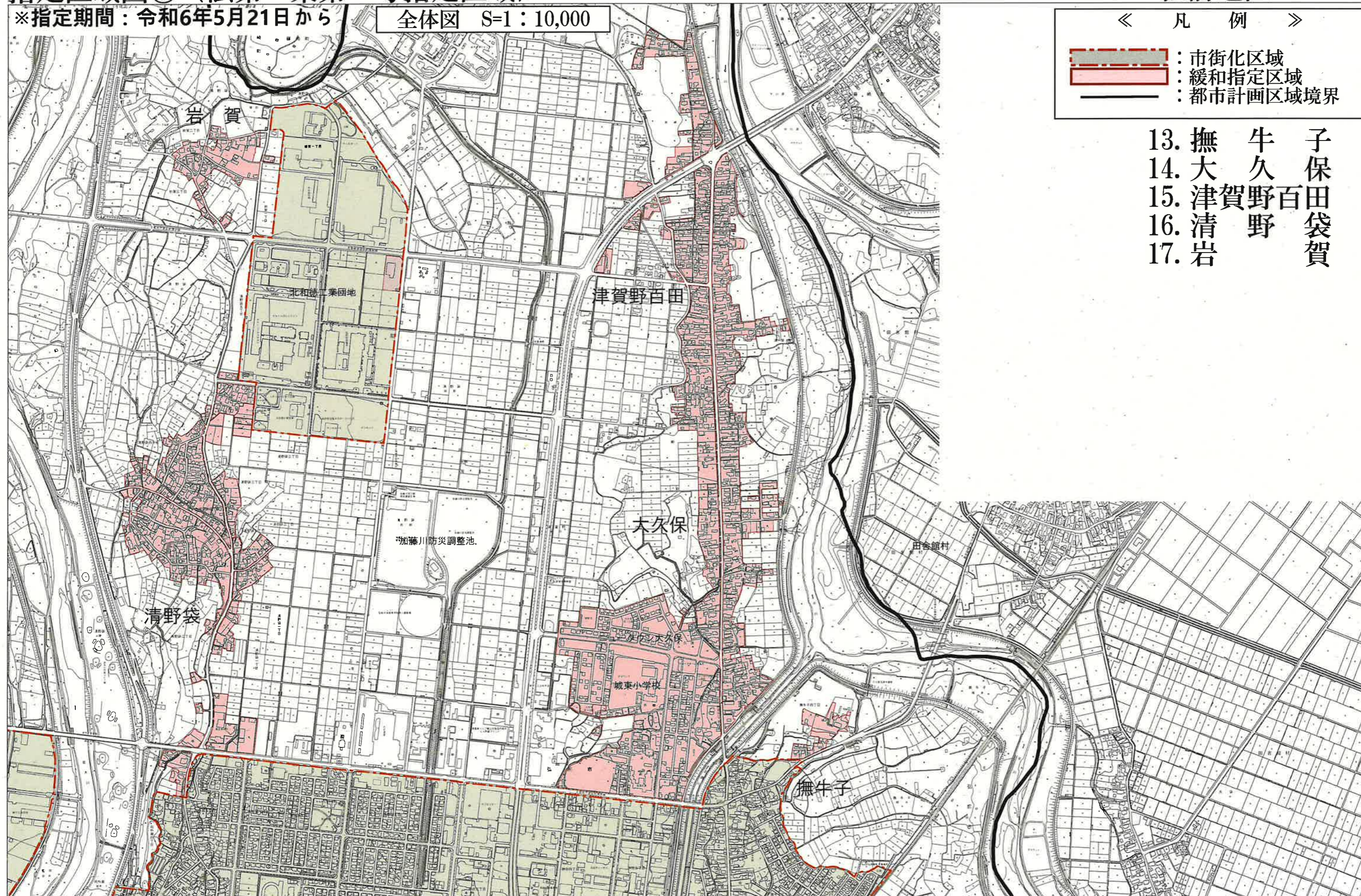
全体図 S=1:10,000

— 弘前地区 —

《 凡 例 》

-  : 市街化区域
-  : 緩和指定区域
-  : 都市計画区域境界

- | | | | |
|-----|---|---|---|
| 13. | 撫 | 牛 | 子 |
| 14. | 大 | 久 | 保 |
| 15. | 津 | 賀 | 野 |
| 16. | 清 | 賀 | 野 |
| 17. | 岩 | 賀 | 野 |



※指定区域図は都市計画図ではないため、各種申請や用途の確認には使用できません。
 区域の詳細については場所が特定できるもの（公図等）を用意し都市計画課開発指導係までお問い合わせ下さい。




指定区域図⑧ (法第34条第11号指定区域)

※指定期間：令和6年5月21日から

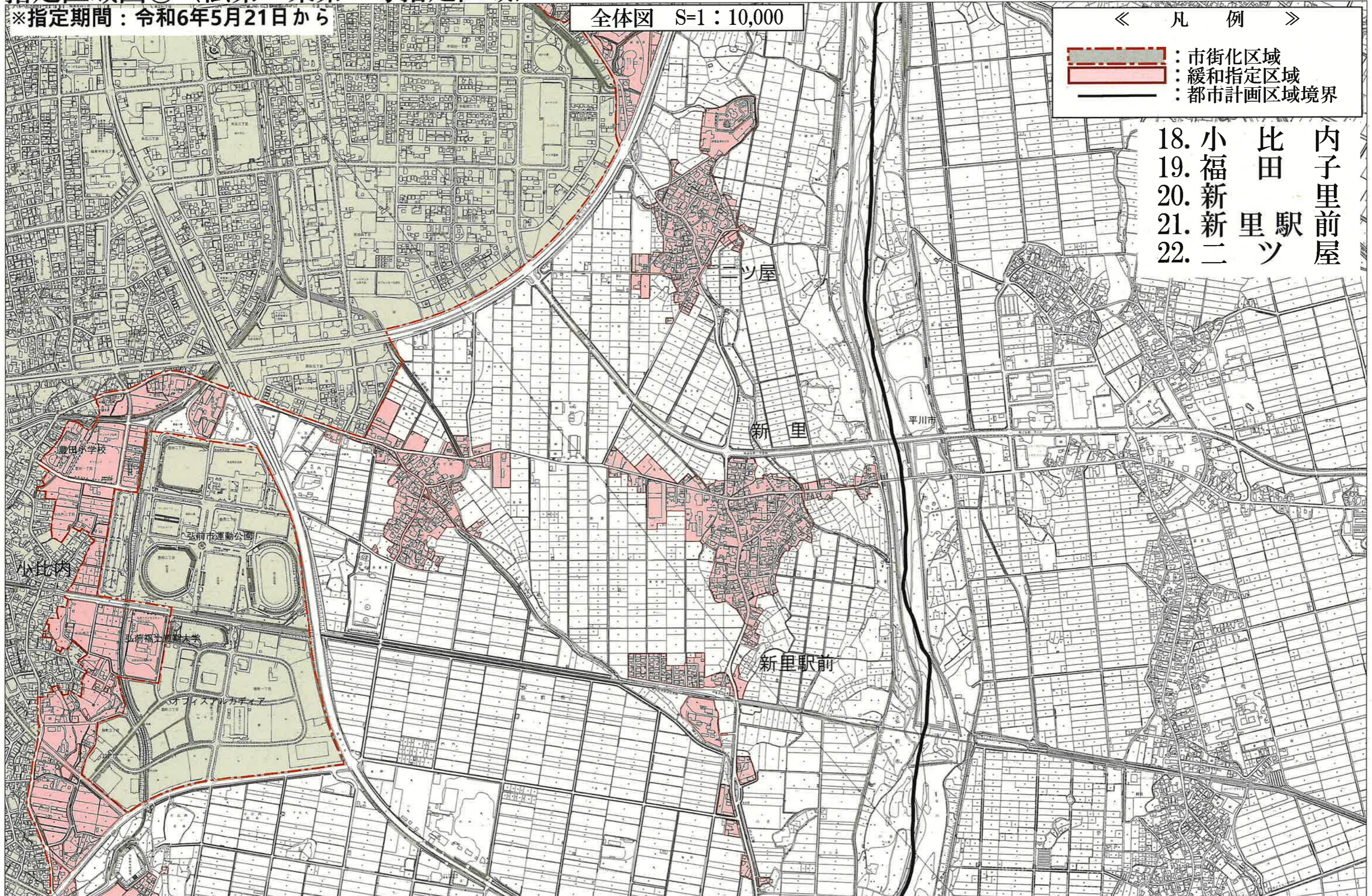
全体図 S=1:10,000

— 弘前地区 —

《 凡 例 》

-  : 市街化区域
-  : 緩和指定区域
-  : 都市計画区域境界

- 18. 小 比 内
- 19. 福 田 子
- 20. 新 新 里 里
- 21. 新 里 駅 前
- 22. 二 ツ 屋



※指定区域図は都市計画図ではないため、各種申請や用途の確認には使用できません。
区域の詳細については場所が特定できるもの（公図等）を用意し都市計画課開発指導係までお問い合わせ下さい。




指定区域図⑨ (法第34条第11号指定区域)

— 弘前地区 —

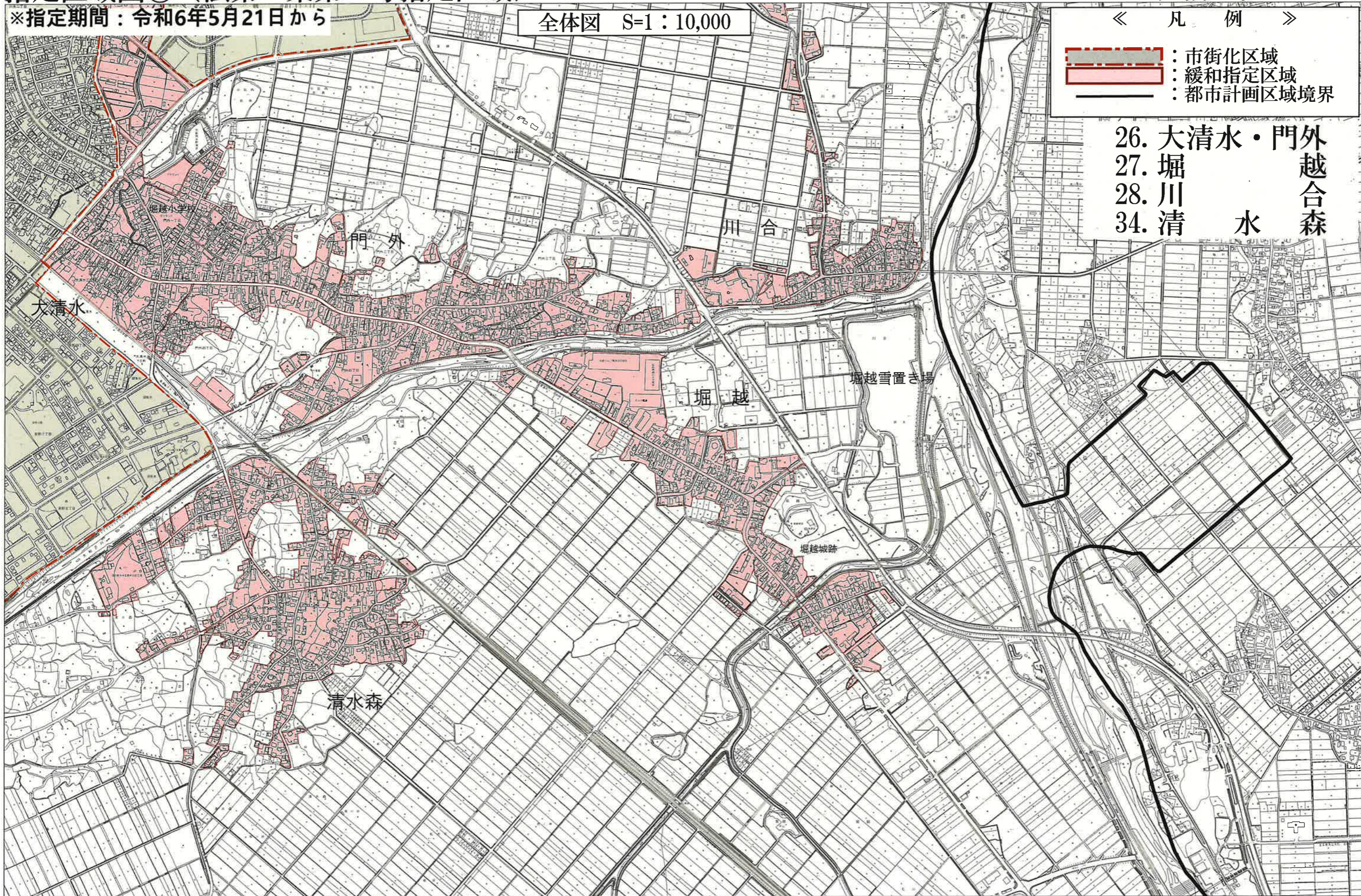
※指定期間：令和6年5月21日から

全体図 S=1:10,000

《 凡 例 》

-  : 市街化区域
-  : 緩和指定区域
-  : 都市計画区域境界

- 26. 大清水・門外
 - 27. 堀越
 - 28. 川合
 - 34. 清水
- 越合森



※指定区域図は都市計画図ではないため、各種申請や用途の確認には使用できません。
区域の詳細については場所が特定できるもの（公図等）を用意し都市計画課開発指導係までお問い合わせ下さい。

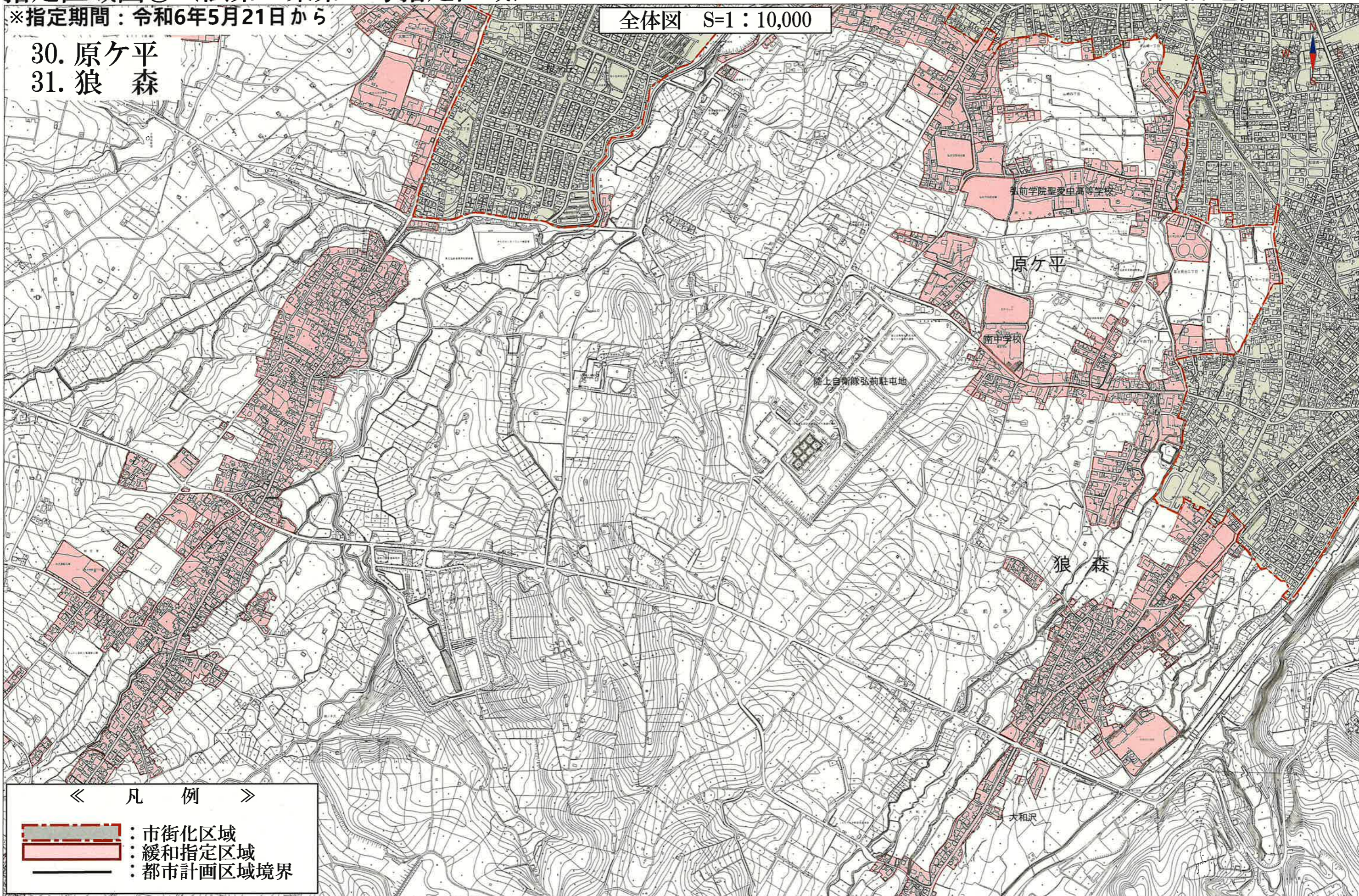
指定区域図⑩ (法第34条第11号指定区域)

— 弘前地区 —

※指定期間：令和6年5月21日から

全体図 S=1：10,000

30. 原ヶ平
31. 狼森



《 凡 例 》

- 市街化区域
- 緩和指定区域
- 都市計画区域境界

※指定区域図は都市計画図ではないため、各種申請や用途の確認には使用できません。
区域の詳細については場所が特定できるもの（公図等）を用意し都市計画課開発指導係までお問い合わせ下さい。

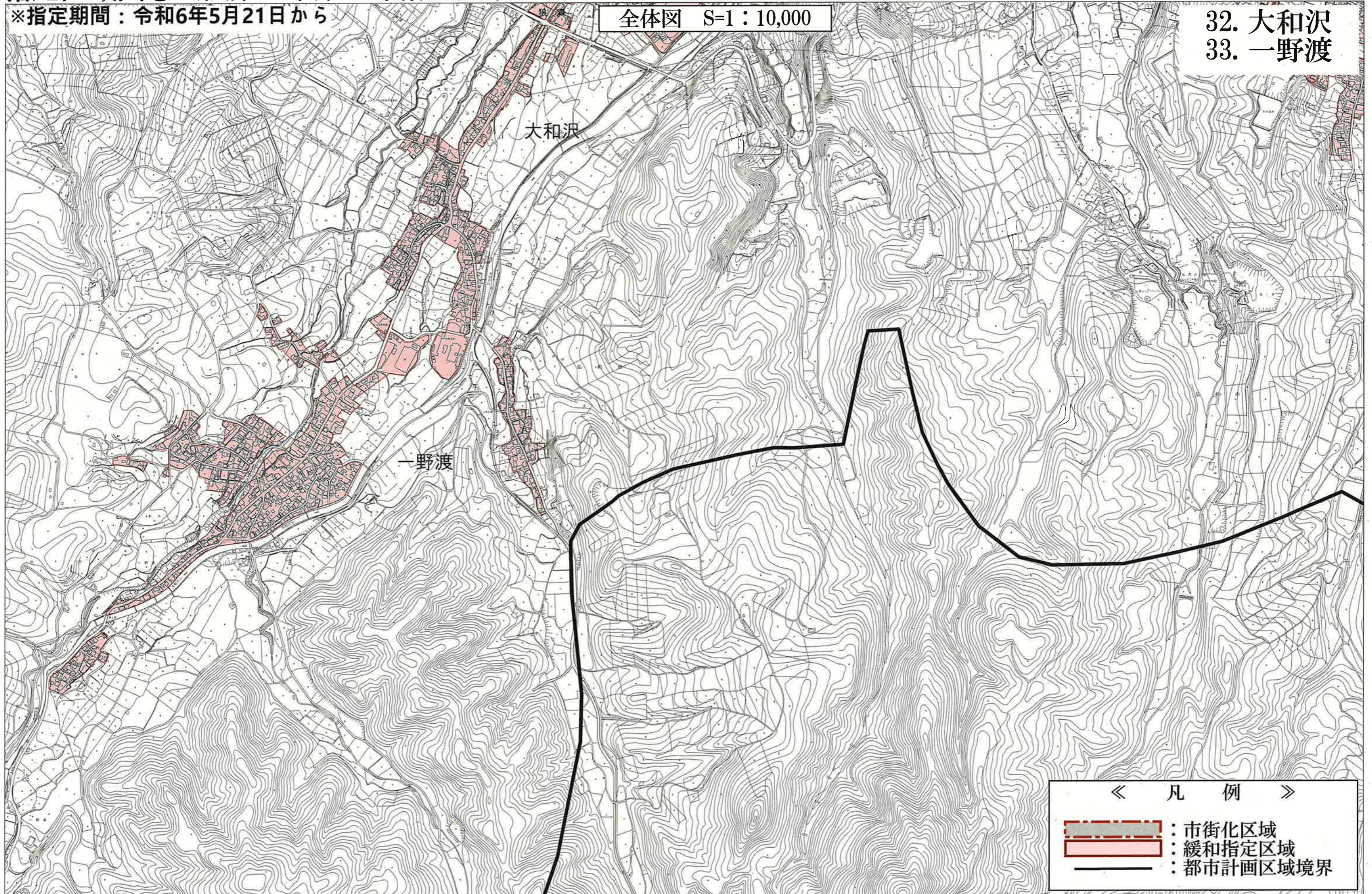
指定区域図⑪ (法第34条第11号指定区域)

— 弘前地区 —

※指定期間：令和6年5月21日から

全体図 S=1:10,000

32. 大和沢
33. 一野渡



※指定区域図は都市計画図ではないため、各種申請や用途の確認には使用できません。
区域の詳細については場所が特定できるもの（公図等）を用意し都市計画課開発指導係までお問い合わせ下さい。

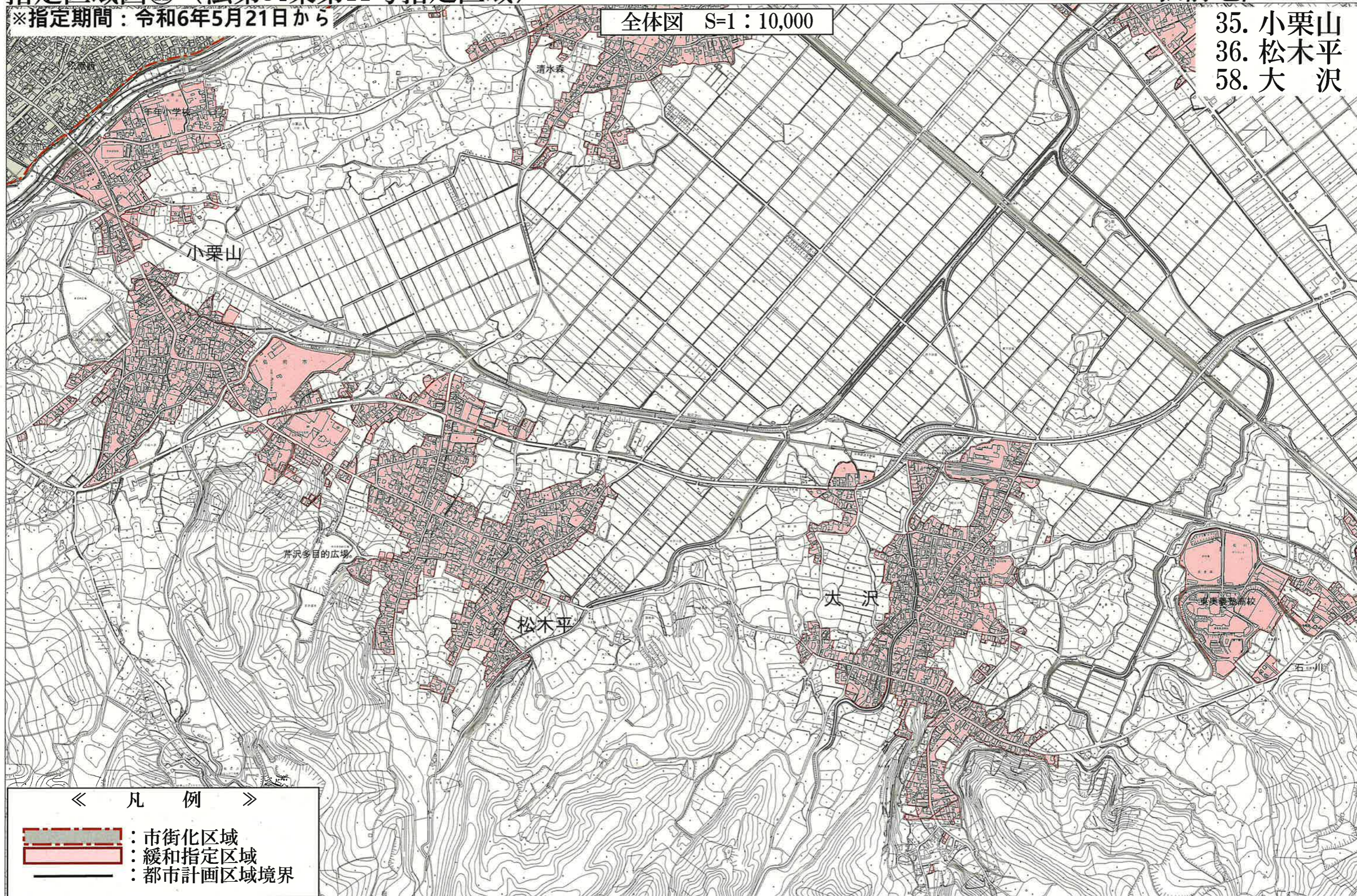
指定区域図⑫ (法第34条第11号指定区域)

— 弘前地区 —

※指定期間：令和6年5月21日から

全体図 S=1：10,000

- 35. 小栗山
- 36. 松木平
- 58. 大沢



※指定区域図は都市計画図ではないため、各種申請や用途の確認には使用できません。
区域の詳細については場所が特定できるもの（公図等）を用意し都市計画課開発指導係までお問い合わせ下さい。

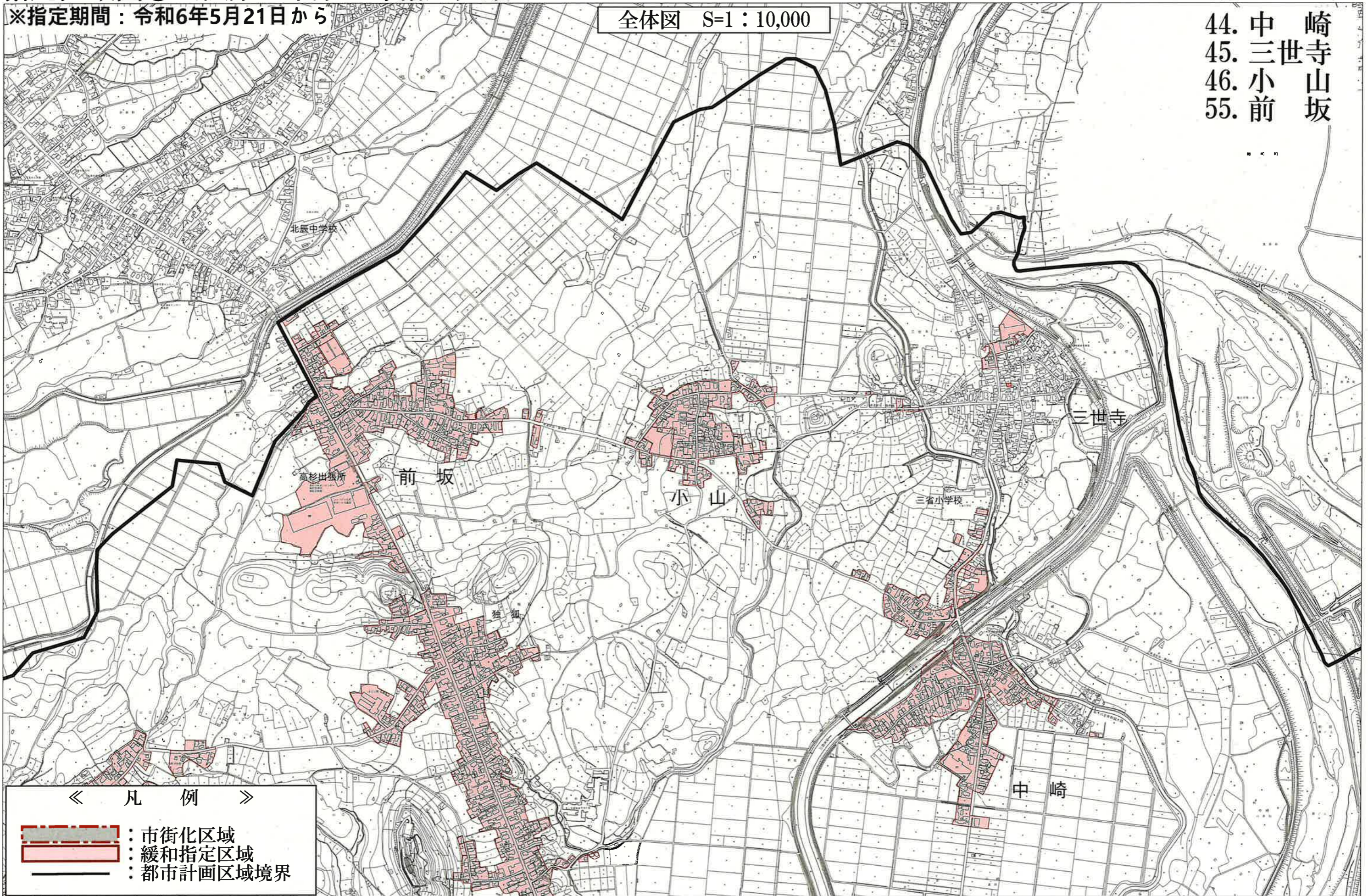
指定区域図⑬ (法第34条第11号指定区域)

— 弘前地区 —




※指定期間：令和6年5月21日から

全体図 S=1:10,000

- 44. 中崎
- 45. 三世寺
- 46. 小前
- 55. 前坂



《 凡 例 》

-  : 市街化区域
-  : 緩和指定区域
-  : 都市計画区域境界

※指定区域図は都市計画図ではないため、各種申請や用途の確認には使用できません。
区域の詳細については場所が特定できるもの（公図等）を用意し都市計画課開発指導係までお問い合わせ下さい。

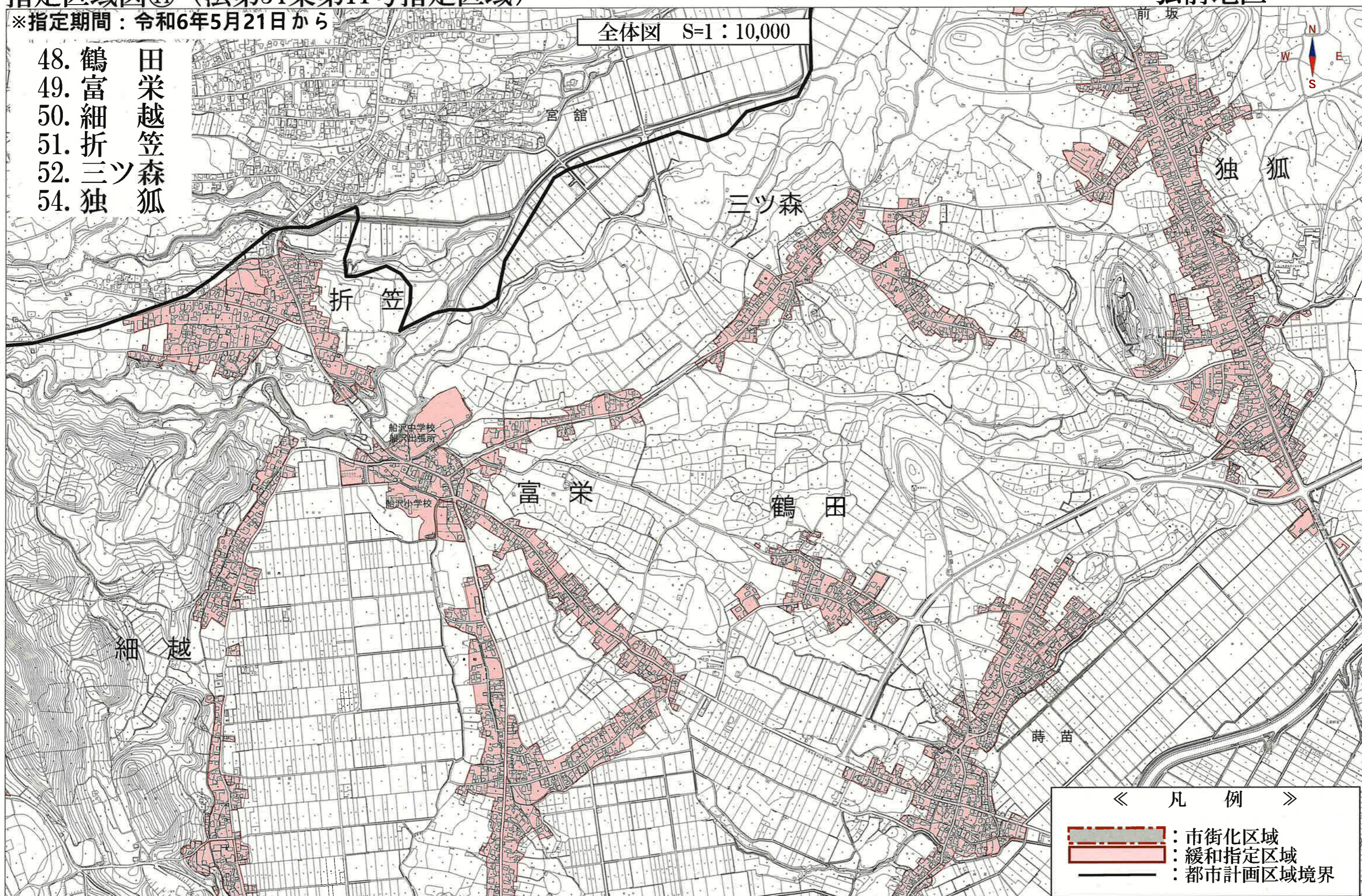
指定区域図⑭ (法第34条第11号指定区域)

— 弘前地区 —




※指定期間：令和6年5月21日から

全体図 S=1:10,000

- 48. 鶴田
- 49. 富栄
- 50. 細越
- 51. 折笠
- 52. 三ツ森
- 54. 独狐



《 凡 例 》

-  : 市街化区域
-  : 緩和指定区域
-  : 都市計画区域境界

※指定区域図は都市計画図ではないため、各種申請や用途の確認には使用できません。
区域の詳細については場所が特定できるもの（公図等）を用意し都市計画課開発指導係までお問い合わせ下さい。




指定区域図⑮ (法第34条第11号指定区域)

※指定期間：令和6年5月21日から

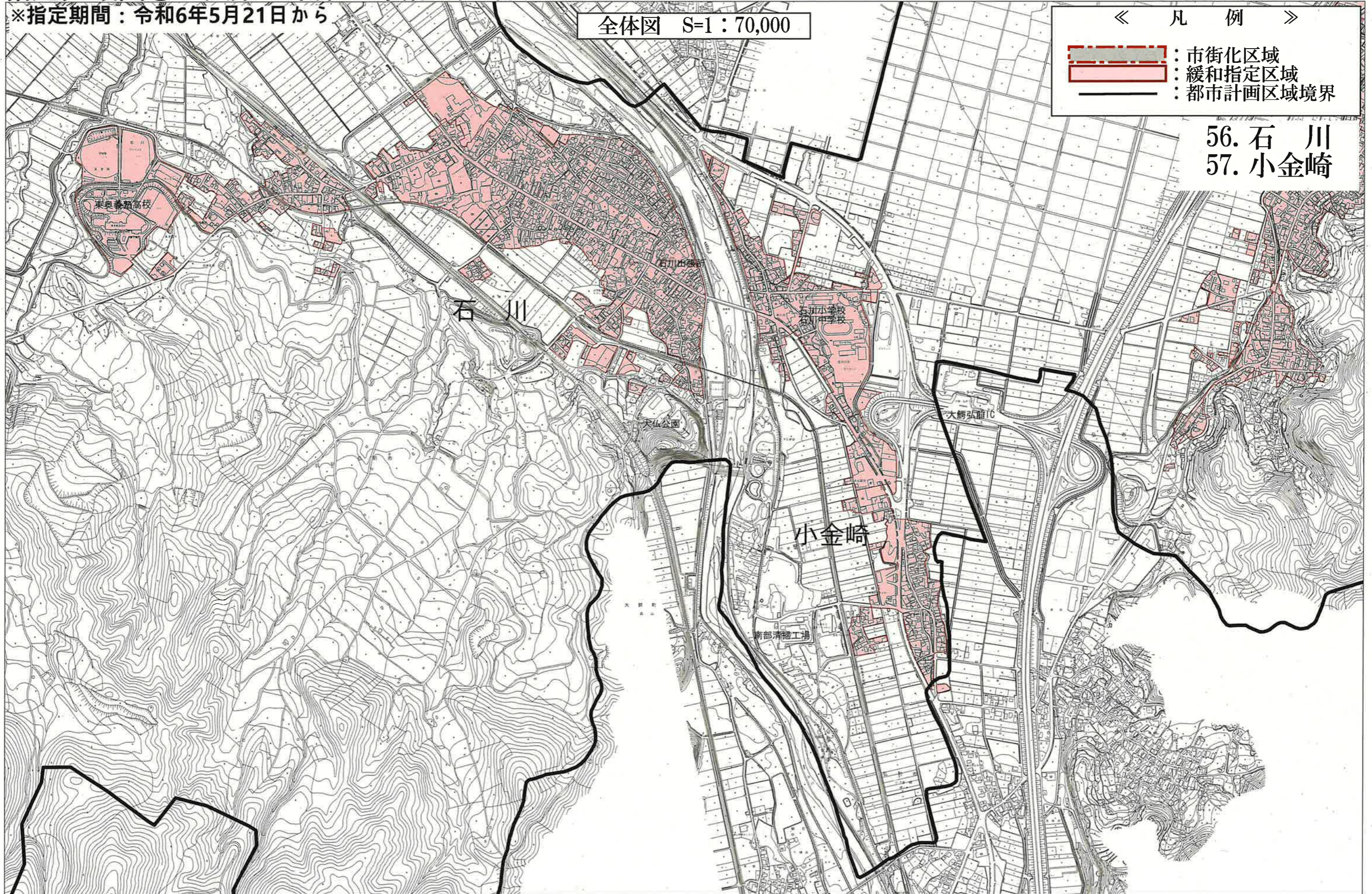
全体図 S=1:70,000

— 弘前地区 —

《 凡 例 》

-  : 市街化区域
-  : 緩和指定区域
-  : 都市計画区域境界

56. 石 川
57. 小金崎



※指定区域図は都市計画図ではないため、各種申請や用途の確認には使用できません。
区域の詳細については場所が特定できるもの（公図等）を用意し都市計画課開発指導係までお問い合わせ下さい。

指定区域図⑩ (法第34条第11号指定区域)

※指定期間：令和6年5月21日から

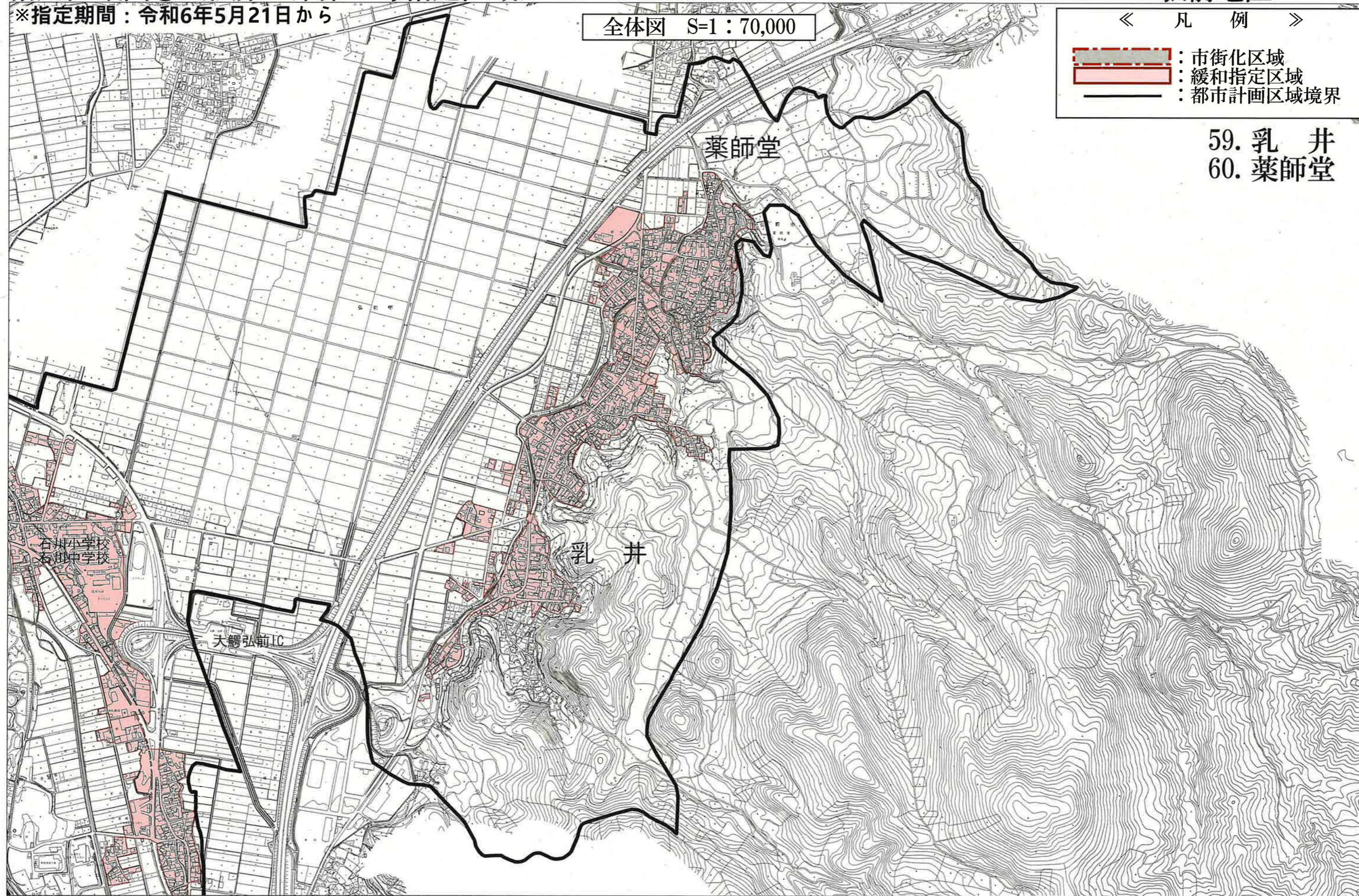
全体図 S=1:70,000

— 弘前地区 —

《 凡 例 》

-  : 市街化区域
-  : 緩和指定区域
-  : 都市計画区域境界

59. 乳 井
60. 薬師堂



※指定区域図は都市計画図ではないため、各種申請や用途の確認には使用できません。
区域の詳細については場所が特定できるもの（公図等）を用意し都市計画課開発指導係までお問い合わせ下さい。