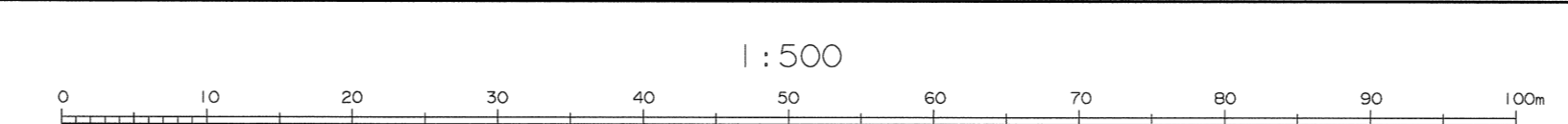
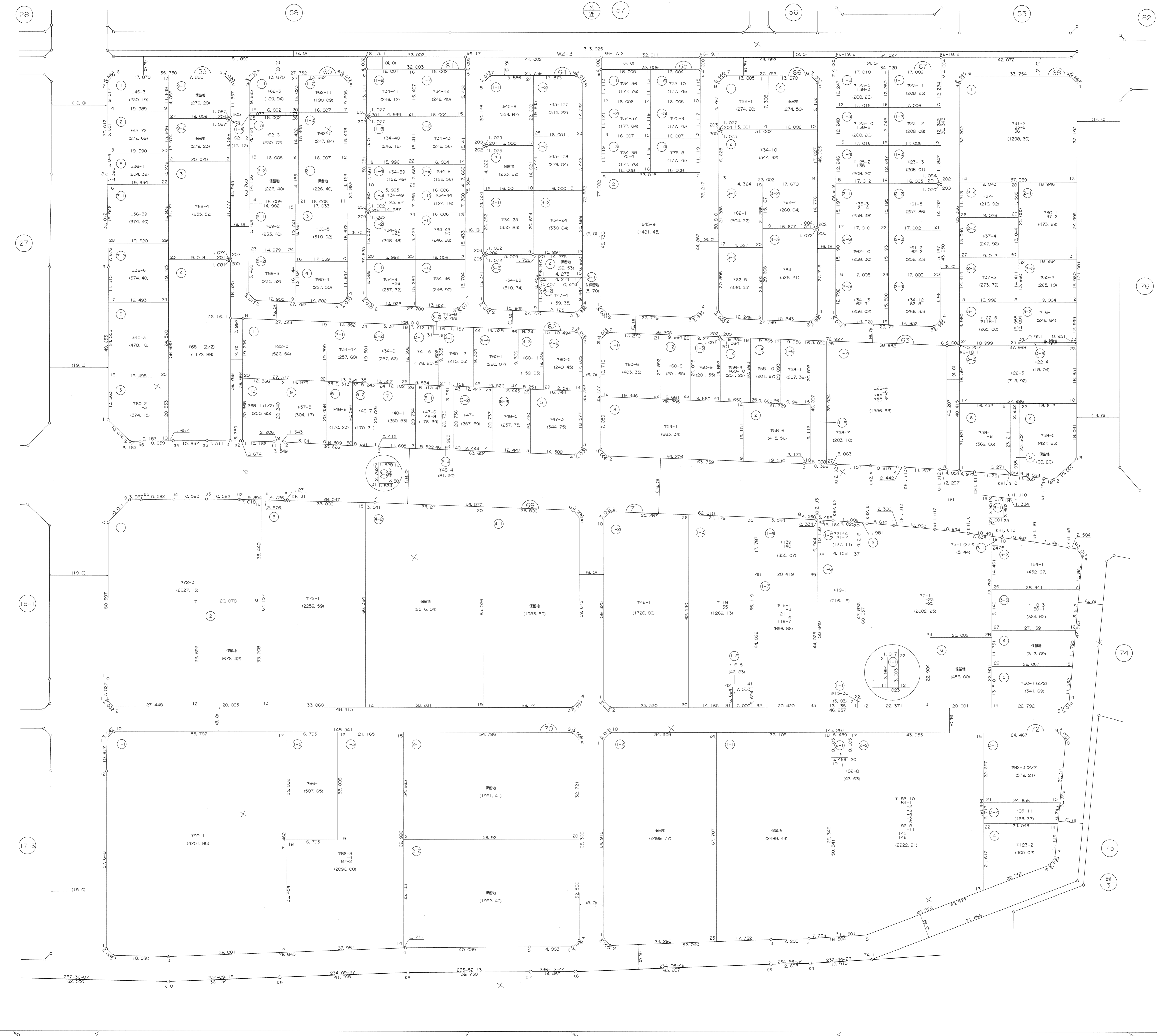
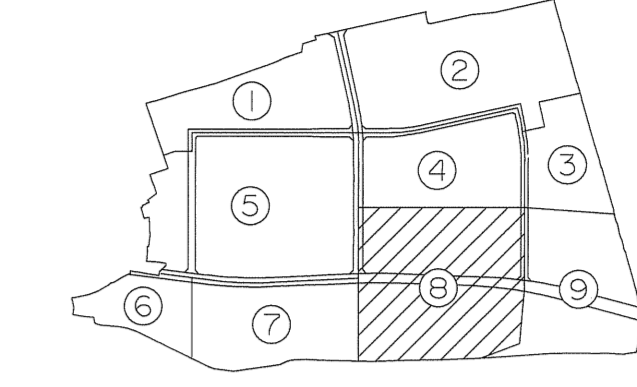
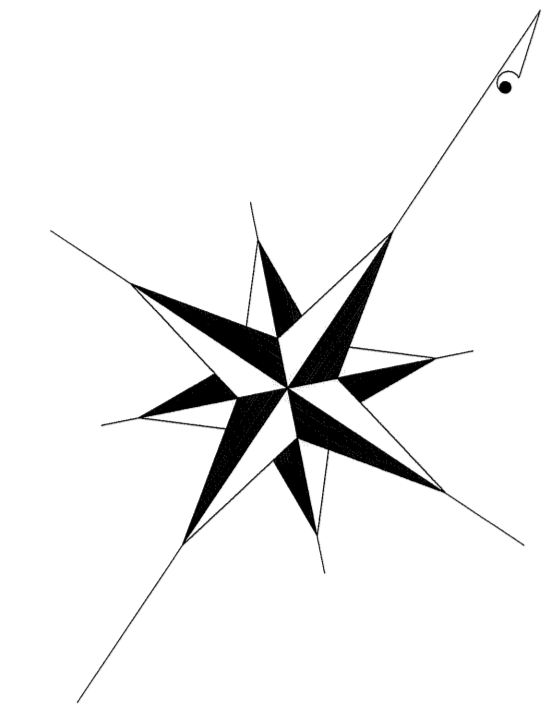


平成十七年三月



「この測量結果は、国土測図院長の承認及び助言を得て
同院所管の測量機及び測量成果を有して得たものである。
(採測番号) 平原16 第115号」

「この測量結果は、国土測図院長の承認及び助言を得て
同院所管の測量機及び測量成果を有して得たものである。
(採測番号) 平原16 第122号」

弘前市安原第二地区区画整理組合

株式会社 双葉