

# 数 量 集 計 表

レベル1 工事区分	レベル2 工種	レベル3 種別	レベル4 細別	レベル5 規格	レベル6 積算要素	単位	数 量		摘 要
							設計数量	積算数量	
基盤整備						式	1.0	1	
	敷地造成工					式	1.0	1	
		盛土工				式	1.0	1	
			盛土(発生土)	施工幅員2.5m未満		m3	18.9	20	
		路床盛土工				式	1.0	1	
			路床盛土(発生土)	施工幅員2.5m未満		m3	28.1	30	
			路床盛土(流用土)	施工幅員2.5m未満		m3	173.9	170	
施設整備						式	1.0	1	
	雨水排水設備工					式	1.0	1	
		作業土工				式	1.0	1	
			床掘	土砂, 施工幅1~2m, 土留無し, 障害無し		m3	64.2	60	
			床掘	土砂, 小規模		m3	8.7	10	
			埋戻し(発生土)	最大幅1m未満		m3	34.2	30	
		側溝工				式	1.0	1	
			自由勾配側溝	B300*H300(縦断地下排水無)		m	120.2	120	

# 数 量 集 計 表

レベル1 工事区分	レベル2 工種	レベル3 種別	レベル4 細別	レベル5 規格	レベル6 積算要素	単位	数 量		摘 要
							設計数量	積算数量	
			側溝蓋	自由勾配側溝B300用, Co蓋, L=1m		枚	49.0	49	
			側溝蓋	自由勾配側溝B300用, Gr蓋, L=1m, 細目, T-14, リン酸処理		枚	12.0	12	
		管渠工				式	1.0	1	
			横断管	PE波状管φ200, ダブル, 内面平滑, 無孔		m	24.1	24	
			片落継手	PE波状管φ200→150		個	1.0	1	
			異種管継手	PE波状管φ150→VP150		個	1.0	1	
		集水桝工				式	1.0	1	
			プラスチック集水桝	□500×H500		基	2.0	2	
			プラスチック集水桝	□700×H1,000		基	1.0	1	
			蓋	集水桝□500用, Gr蓋, 細目, T-14, リン酸処理		組	2.0	2	
			蓋	集水桝□700用, 化粧蓋, 舗装充填40mm, T-14		組	1.0	1	
	園路広場整備工					式	1.0	1	
		園路縁石工				式	1.0	1	
			石材縁石(自由勾配側溝有)	玉石(発生品), φ200～300mm		m	119.5	120	
			石材縁石(自由勾配側溝無)	玉石(発生品), φ200～300mm		m	109.5	110	

# 数 量 集 計 表

レベル1 工事区分	レベル2 工種	レベル3 種別	レベル4 細別	レベル5 規格	レベル6 積算要素	単位	数 量		摘 要
							設計数量	積算数量	
		作業土工				式	1.0	1	
			床掘	土砂, 小規模		m3	36.3	40	
			埋戻し(発生土)	最大幅1m未満		m3	17.1	20	
	施設仕上げ工					式	1.0	1	
		塗装仕上げ工				式	1.0	1	
			コンクリート保護着色塗装	ハイトクリート彩2nd		m2	54.5	55	
	構造物撤去工					式	1.0	1	
		構造物取壊し工				式	1.0	1	
			コンクリート構造物取壊し	無筋, 機械施工, 制約無し, 夜間無し, 騒音対策必要		m3	5.9	6	
			舗装版破碎	Co舗装版, 障害無し, 騒音対策必要, 舗装厚15cm以下, 積込有		m2	195.5	200	
		運搬処理工				式	1.0	1	
			殻運搬(構造物取壊し)	Co(無筋)構造物取壊し, 機械積込, DID有, 距離5.7km以下		m3	5.9	6	
			殻運搬(舗装版破碎)	舗装版破碎, 機械, 厚15cm以下, DID有, 距離5.5km以下		m3	9.8	10	
			殻処分	Co塊(無筋)		m3	15.7	16	36.9t
	仮設工					式	1.0	1	

# 数量集計表

[illegible]

敷地造成工

## 敷地造成工 数量集計表

[illegible]

種 類	形 式 及 び 式	数 量
盛土工	(積計算書参照) 盛土 (発生土) 施工幅員2.5m未満	
・		
南17〃 〇ツク	$V = 1.9$	$= 1.9$
南27〃 〇ツク	$V = 9.2$	$= 9.2$
南37〃 〇ツク	$V = 3.7$	$= 3.7$
南47〃 〇ツク	$V = 4.1$	$= 4.1$
	合計=	18.9 m <sup>3</sup>
路床盛土工	(積計算書参照)	
・	路床盛土 (発生土) 施工幅員2.5m未満	
園路	$V = 202.0 - 173.9$	$= 28.1 \text{ m}^3$
・	路床盛土 (流用土) 施工幅員2.5m未満 北側工区より	
園路	$V = 173.9$	$= 173.9 \text{ m}^3$
残土処理工	土砂等運搬 残土処理	
・		
	$V = \begin{array}{c} \text{排水床掘} \\ \text{(施工幅1~2m)} \end{array} 64.2 + \begin{array}{c} \text{排水床掘} \\ \text{(小規模)} \end{array} 8.7 + \begin{array}{c} \text{縁石床掘} \\ \text{(小規模)} \end{array} 36.3 -$ $\begin{array}{c} \text{盛土 W<2.5m} \\ \text{(発生土)} \end{array} (18.9 + \begin{array}{c} \text{路床盛土} \\ \text{(発生土)} \end{array} 28.1 + \begin{array}{c} \text{排水埋戻し} \\ \text{(発生土)} \end{array} 34.2 + \begin{array}{c} \text{縁石埋戻し} \\ \text{(発生土)} \end{array} 17.1) \div 0.9 =$	0.0 m <sup>3</sup>

# 土量計算書

園路

測 点	距 離 m	掘削(土砂) C1			路床盛土 B2-1			路床盛土 B2-3			備 考
		断 面 m2	平 均 m2	数 量 m3	断 面 m2	平 均 m2	数 量 m3	断 面 m2	平 均 m2	数 量 m3	
NO. ②	0.000	0.0	-	-	0.0	-	-	0.0	-	-	
NO. ③	10.000	0.0	0.00	0.0	0.0	0.00	0.0	0.0	0.00	0.0	
NO. ④	10.000	0.0	0.00	0.0	0.0	0.00	0.0	0.0	0.00	0.0	
NO. ⑤	10.000	0.0	0.00	0.0	0.0	0.00	0.0	0.0	0.00	0.0	
NO. ⑥	10.000	0.0	0.00	0.0	0.0	0.00	0.0	0.0	0.00	0.0	
NO. I	0.000	0.0	-	-	2.1	-	-	0.0	-	-	
NO. J	10.000	0.0	0.00	0.0	0.9	1.50	15.0	0.0	0.00	0.0	
NO. K	10.000	0.0	0.00	0.0	2.3	1.60	16.0	0.0	0.00	0.0	
NO. L	20.000	0.0	0.00	0.0	4.3	3.30	66.0	0.0	0.00	0.0	
NO. M	20.000	0.0	0.00	0.0	3.1	3.70	74.0	0.0	0.00	0.0	
NO. M + 10.000	10.000	0.0	0.00	0.0	3.1	3.10	31.0	0.0	0.00	0.0	NO.Mと同断面
合 計	110.000			0.0			202.0			0.0	



# 土量計算書

南1ブロック

測 点	距 離 m	掘 削 (土砂) C1			盛土 B1-1			盛土 B1-3			備 考
		断 面 m2	平 均 m2	数 量 m3	断 面 m2	平 均 m2	数 量 m3	断 面 m2	平 均 m2	数 量 m3	
NO. I + 2.8	0.000	0.0	-	-	0.1	-	-	0.0	-	-	NO. Jと同断面
NO. J	7.200	0.0	0.00	0.0	0.1	0.10	0.7	0.0	0.00	0.0	
NO. K	10.000	0.0	0.00	0.0	0.1	0.10	1.0	0.0	0.00	0.0	
NO. K + 1.6	1.600	0.0	0.00	0.0	0.1	0.10	0.2	0.0	0.00	0.0	NO. Kと同断面
合 計	18.800			0.0			1.9			0.0	

# 土量計算書

南2ブロック

測 点	距 離 m	掘 削 (土砂) C1			盛土 B1-1			盛土 B1-3			備 考
		断 面 m2	平 均 m2	数 量 m3	断 面 m2	平 均 m2	数 量 m3	断 面 m2	平 均 m2	数 量 m3	
NO. ②	0.000	0.0	-	-	0.1	-	-	0.0	-	-	
NO. ③	10.000	0.0	0.00	0.0	0.1	0.10	1.0	0.0	0.00	0.0	
NO. ④	10.000	0.0	0.00	0.0	0.2	0.15	1.5	0.0	0.00	0.0	
NO. ⑤	10.000	0.0	0.00	0.0	0.3	0.25	2.5	0.0	0.00	0.0	
NO. ⑥	10.000	0.0	0.00	0.0	0.2	0.25	2.5	0.0	0.00	0.0	
NO. I	0.000	0.0	-	-	0.1	-	-	0.0	-	-	
NO. J	10.000	0.0	0.00	0.0	0.1	0.10	1.0	0.0	0.00	0.0	
NO. J + 6.9	6.900	0.0	0.00	0.0	0.1	0.10	0.7	0.0	0.00	0.0	NO. Jと同断面
合 計	56.900			0.0			9.2			0.0	

# 土量計算書

南3ブロック

測 点	距 離 m	掘 削 (土砂) C1			盛土 B1-1			盛土 B1-3			備 考
		断 面 m2	平 均 m2	数 量 m3	断 面 m2	平 均 m2	数 量 m3	断 面 m2	平 均 m2	数 量 m3	
NO. L + 9.3	0.000	0.0	-	-	0.2	-	-	0.0	-	-	NO. Mと同断面
NO. M	10.700	0.0	0.00	0.0	0.2	0.20	2.1	0.0	0.00	0.0	
NO. M + 7.8	7.800	0.0	0.00	0.0	0.2	0.20	1.6	0.0	0.00	0.0	NO. Mと同断面
合 計	18.500			0.0			3.7			0.0	

# 土量計算書

南4ブロック

測 点	距 離 m	掘 削 (土砂) C1			盛土 B1-1			盛土 B1-3			備 考
		断 面 m2	平 均 m2	数 量 m3	断 面 m2	平 均 m2	数 量 m3	断 面 m2	平 均 m2	数 量 m3	
NO. ②	10.000	0.0	-	-	0.0	-	-	0.0	-	-	
NO. ③	10.000	0.0	0.00	0.0	0.0	0.00	0.0	0.0	0.00	0.0	
NO. ④	10.000	0.0	0.00	0.0	0.0	0.00	0.0	0.0	0.00	0.0	
NO. ⑤	10.000	0.0	0.00	0.0	0.0	0.00	0.0	0.0	0.00	0.0	
NO. ⑥	10.000	0.0	0.00	0.0	0.0	0.00	0.0	0.0	0.00	0.0	
NO. K + 3.4	0.000	0.0	-	-	0.1	-	-	0.0	-	-	NO. Lと同断面
NO. L	16.600	0.0	0.00	0.0	0.1	0.10	1.7	0.0	0.00	0.0	
NO. M	20.000	0.0	0.00	0.0	0.1	0.10	2.0	0.0	0.00	0.0	
NO. M + 4.3	4.300	0.0	0.00	0.0	0.1	0.10	0.4	0.0	0.00	0.0	NO. Mと同断面
合 計	90.900			0.0			4.1			0.0	

雨水排水設備工

雨水排水設備工 数量集計表

[illegible]

種 類	形 式 及 び 算 式	数 量
作業土工	<ul style="list-style-type: none"> <li>           床掘 施工幅1～2m  <small>作業土工計算書</small>  <math>V = 64.2</math> = 64.2 m<sup>3</sup> </li> </ul>	
	<ul style="list-style-type: none"> <li>           床掘 小規模  <small>作業土工計算書</small>  <math>V = 8.7</math> = 8.7 m<sup>3</sup> </li> </ul>	
	<ul style="list-style-type: none"> <li>           埋戻し（発生土） 最大幅1m未満  <small>作業土工計算書</small>  <math>V = 34.2</math> = 34.2 m<sup>3</sup> </li> </ul>	
側溝工	<ul style="list-style-type: none"> <li>           自由勾配側溝300型(UNVS)            B300×H300(UNVS)地下排水無 延長調書より = 120.2 m         </li> </ul>	
	<ul style="list-style-type: none"> <li>           側溝蓋 自由勾配側溝B300(UNVS) 総延長 = 120.2 m         </li> </ul>	
	<ul style="list-style-type: none"> <li>           Co蓋(B300用, 1000L) <math>N = 120.2 \times (4 \div 10)</math> = 49 枚         </li> </ul>	
	<ul style="list-style-type: none"> <li>           Gr蓋(B300用, 1000L) 細目 T-14 <math>N = 120.2 \times (1 \div 10)</math> = 12 枚         </li> </ul>	
管渠工	<ul style="list-style-type: none"> <li>           横断管            PE波状管(ダブル・内面平滑・無孔) φ200 延長調書より = 24.1 m         </li> </ul>	
	<ul style="list-style-type: none"> <li>           PE波状管用異形接手材料            片落継手φ200→150 = 1.0 個         </li> </ul>	
	<ul style="list-style-type: none"> <li>           異種管継手φ150 = 1.0 個         </li> </ul>	
集水枿工	<ul style="list-style-type: none"> <li>           プレキャスト集水枿            □500×H500 数量集計表より = 2.0 基         </li> </ul>	
	<ul style="list-style-type: none"> <li>           □700×H1,000 数量集計表より = 1.0 基         </li> </ul>	
	<ul style="list-style-type: none"> <li>           集水枿蓋            Gr蓋□500用 細目 T-14 数量集計表より = 2.0 組         </li> </ul>	
	<ul style="list-style-type: none"> <li>           化粧蓋□700用 舗装充填40mm T-14 数量集計表より = 1.0 組         </li> </ul>	

## 排水工作業土工 計算書

細別	単位	設計数量	単位数量(m3/10m)				設計数量 (m³)				摘要
			床掘	床掘	埋戻(発生土)	埋戻(粘性土)	床掘	床掘	埋戻(発生土)	埋戻(粘性土)	
			施工幅1～2m	小規模	最大幅1m未満	最大幅1m未満	施工幅1～2m	小規模	最大幅1m未満	最大幅1m未満	
自由勾配側溝B300*H300（縦断地下排水無）	m	120.2	4.80	0.00	2.20	0.00	57.7	0.0	26.4	0.0	
横断管φ200	m	24.1	0.00	3.60	1.50	0.00	0.0	8.7	3.6	0.0	
プラスチック集水桝 □500×H500	基	2	15.80	0.00	9.80	0.00	3.2	0.0	2.0	0.0	
プラスチック集水桝 □700×H1000	基	1	33.20	0.00	21.70	0.00	3.3	0.0	2.2	0.0	
						合計	64.2	8.7	34.2	0.0	

自由勾配側溝 B300×H300（縦断地下排水有） 延長調書

南ブロック		北ブロック	
測点	数量	測点	数量
小計	0.0	小計	0.0
合計延長(m)			0.0

自由勾配側溝 B300×H300（縦断地下排水無） 延長調書

南ブロック		北ブロック	
測点	数量	測点	数量
南2ブロック（自由勾配側溝縦断図1/1）	69.5		
南4ブロック（自由勾配側溝縦断図1/1）	50.7		
小計	120.2	小計	0.0
合計延長(m)			120.2

横断管（PE波状管・ダブル・内面平滑・無孔）φ200 延長調書

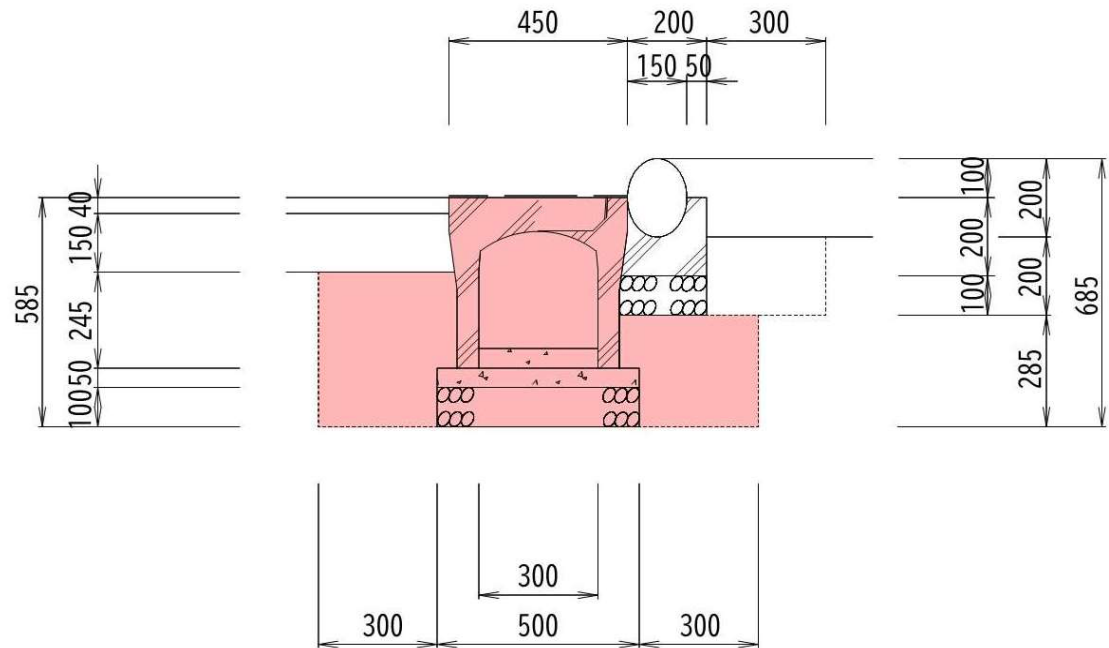
南ブロック		北ブロック	
測点	数量	測点	数量
第1号集水桝－第5号集水桝	9.1		
第2号集水桝－第6号集水桝	10.0		
第5号集水桝－既設管φ150	5.0		
小計	24.1	小計	0.0
合計延長(m)			24.1

幹線管渠（PE波状管・ダブル・内面平滑・無孔）φ250 延長調書

南ブロック		北ブロック	
測点	数量	測点	数量
小計	0.0	小計	0.0
合計延長(m)			0.0



自由勾配側溝 B300\*H300

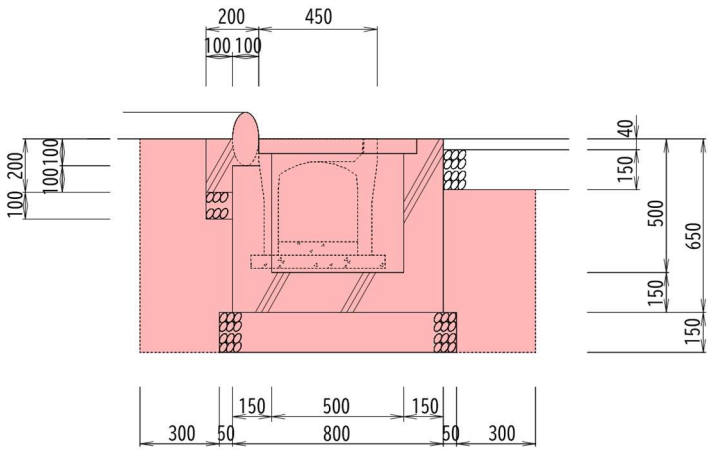
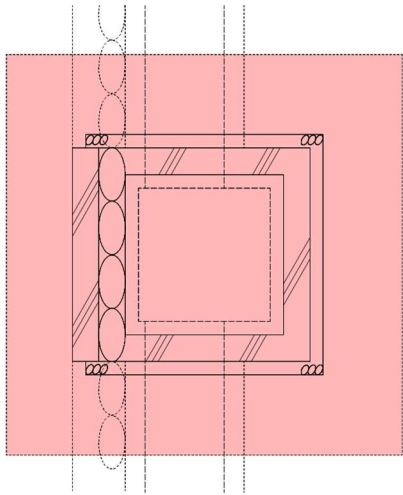


工 種	細 別	算 式	数 量
自由勾配側溝	B300*H300*2000L	5 =	5 個
勾配調整コンクリート	②18-8-40BB	0.30 =	0.30 m3
基礎コンクリート	②18-8-40BB	0.25 =	0.25 m3
型枠	均し基礎コンクリート	1.0 =	1.0 m <sup>2</sup>
基礎碎石	RC-40 t=10cm	0.5 =	0.5 m3
床掘	平均幅1m以上2m未満	0.48 × 10 =	4.8 m3
埋戻し(発生土)	最大幅1m未満	0.22 × 10 =	2.2 m3

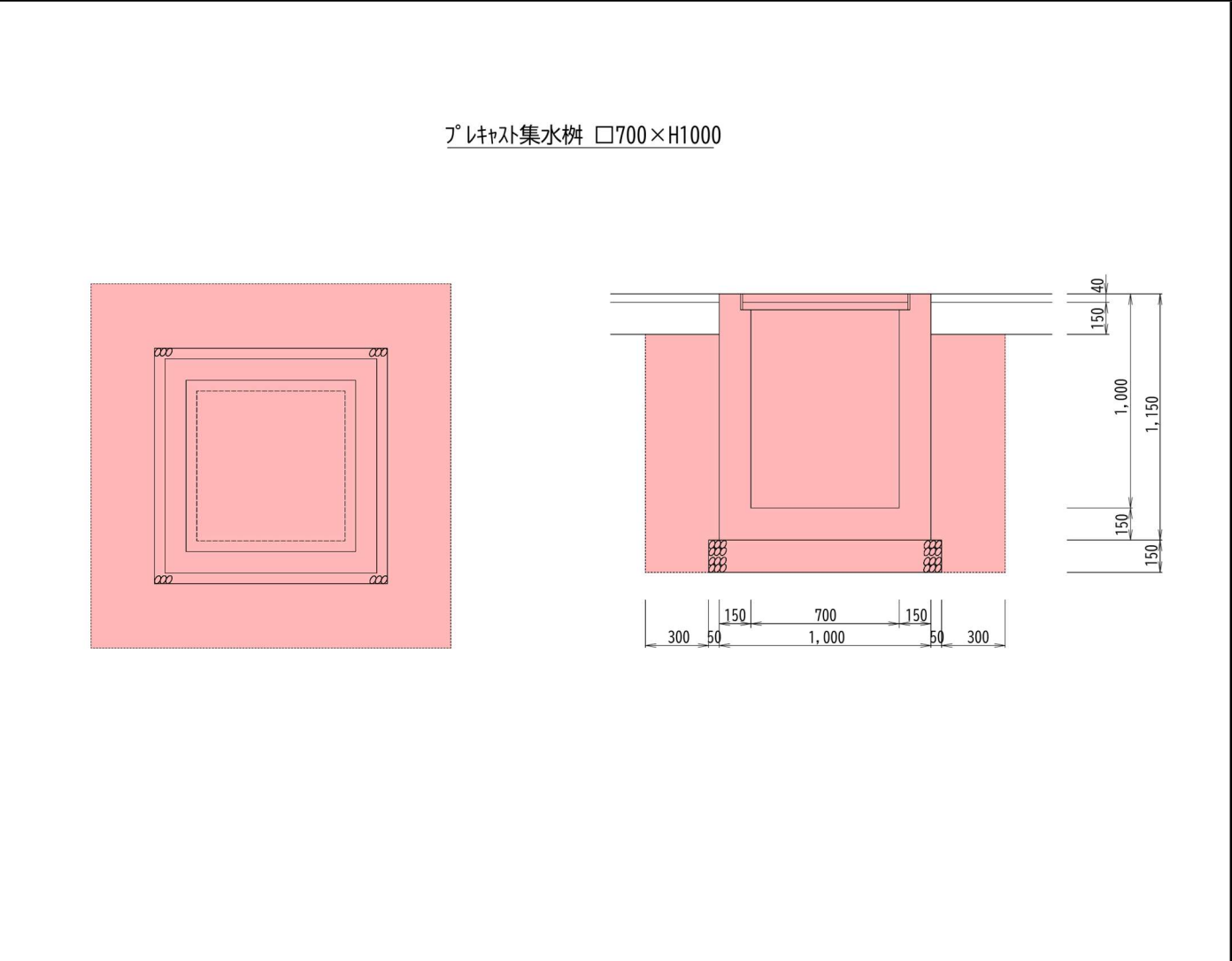
Technical drawing of a square plate with a central hole and corner welds. The plate has a total width of 600 and a total height of 600. A central hole has a diameter of  $D=200$ . The corners are reinforced with welds, each with a width of 40. The distance from the top edge to the top of the weld is 150, and the distance from the bottom edge to the bottom of the weld is 100. The distance from the center of the hole to the top edge is 500.

[illegible]

プラスチック集水桝 □500×H500



工 種	細 別	算 式	数 量
プラスチック集水桝	□500×H500	10 =	10 基
基礎碎石	RC-40	$0.90 \times 0.90 \times 0.15 \times 10$ =	1.2 m3
石材縁石	玉石φ200～300	石材縁石(自由勾配側溝有)で計上	
床掘	施工幅1m以上2m未満	$1.58 \times 10$ =	15.8 m3
埋戻し(発生土)	最大幅1m未満	$0.98 \times 10$ =	9.8 m3



工 種	細 別	算 式	数 量
プラスチック集水桝	□700×H1000	10 =	10 基
基礎碎石	RC-40	$1.10 \times 1.10 \times 0.15 \times 10$ =	1.8 m3
床掘	施工幅1m以上2m未満	$3.32 \times 10$ =	33.2 m3
埋戻し(発生土)	最大幅1m未満	$2.17 \times 10$ =	21.7 m3

園路広場整備工

園路広場整備工 数量集計表

[illegible]

石材縁石（自由勾配側溝有） 延長調書

南ブロック		北ブロック	
測点	数量	測点	数量
南2ブロック	67.2		
南4ブロック	50.7		
集水枡口500 2基×0.8m	1.6		
小計	119.5	小計	0.0
合計延長(m)			119.5

石材縁石（自由勾配側溝無） 延長調書

南ブロック		北ブロック	
測点	数量	測点	数量
南1ブロック	60.7		
南3ブロック	48.8		
小計	109.5	小計	0.0
合計延長(m)			109.5

石材縁石工 作業土工 計算書

細 別	単位	設計数量	単位数量(m3/10m)			設計数量 (m³)			摘要
			床掘 小規模	埋戻(発生土) 最大幅1m未満	埋戻(購入土) 最大幅1m未満	床掘 小規模	埋戻(発生土) 最大幅1m未満	埋戻(購入土) 最大幅1m未満	
石材縁石（自由勾配側溝有）	m	119.5	1.30	0.60	0.00	15.5	7.2	0.0	
石材縁石（自由勾配側溝無）	m	109.5	1.90	0.90	0.00	20.8	9.9	0.0	
					合計	36.3	17.1	0.0	0.0



Technical drawing of a mechanical part, showing three views: front view, top view, and side view. Dimensions are provided in millimeters.

**Front View (Top):**

- Overall width: 450 mm
- Width of the central slot: 250 mm
- Width of the right side: 300 mm
- Width of the central slot opening: 150 mm
- Width of the central slot opening: 100 mm

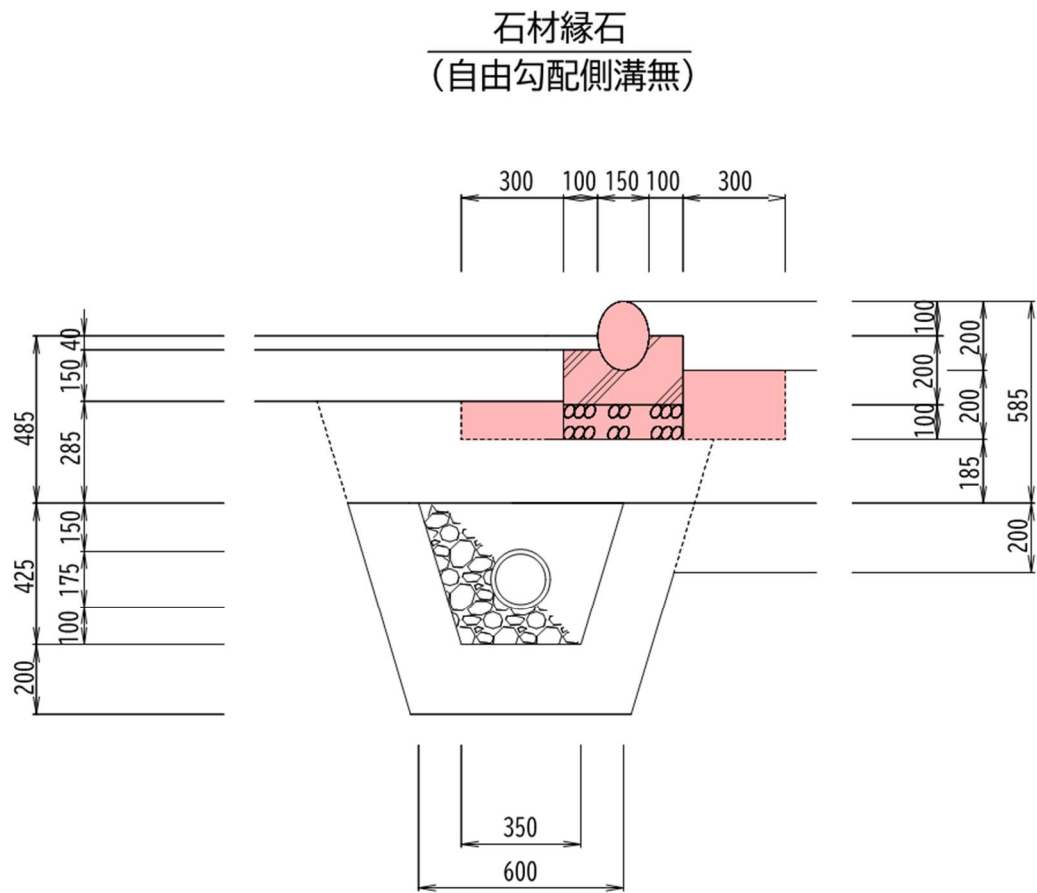
**Top View (Bottom):**

- Overall width: 585 mm
- Width of the central slot: 300 mm
- Width of the central slot opening: 510 mm
- Width of the right side: 300 mm

**Side View (Right):**

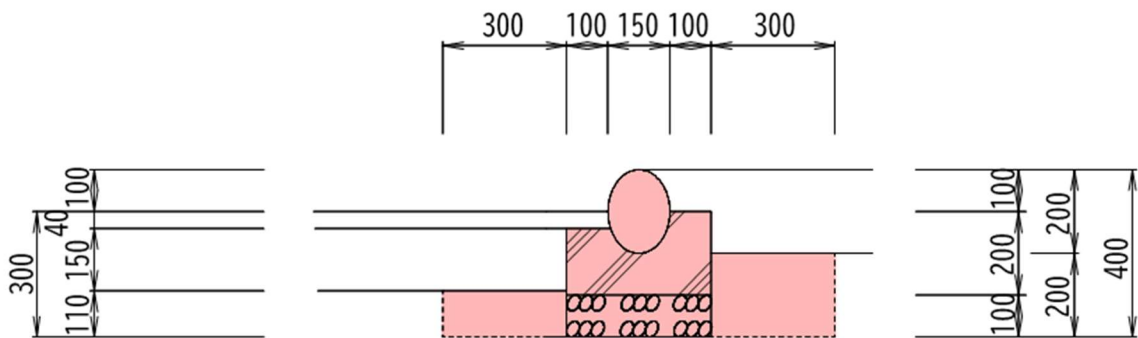
- Overall height: 685 mm
- Height of the base: 285 mm
- Height of the central slot: 100 mm
- Height of the central slot opening: 200 mm
- Height of the right side: 200 mm

[illegible]



工 種	細 別	算 式	数 量
玉石（発生品）	φ200～300	10.0 ÷ 0.25 =	40 個
コンクリート	②18-8-40BB	0.04 × 10 =	0.4 m <sup>3</sup>
型枠	小型	0.36 × 10 =	3.6 m <sup>2</sup>
基礎碎石	RC-40 t=10cm	0.25 × 10 =	2.5 m <sup>2</sup>
床掘	1m≦W<4m	0.19 × 10 =	1.9 m <sup>3</sup>
埋戻し（発生土）	最大1m未満	0.09 × 10 =	0.9 m <sup>3</sup>

石材縁石  
(単独設置)



工 種	細 別	算 式	数 量
玉石（発生品）	φ200～300	$10.0 \div 0.25$	= 40 個
コンクリート	②18-8-40BB	$0.04 \times 10$	= 0.4 m <sup>3</sup>
型枠	小型	$0.36 \times 10$	= 3.6 m <sup>2</sup>
基礎碎石	RC-40 t=10cm	$0.25 \times 10$	= 2.5 m <sup>2</sup>
床掘	1m≦W<4m	$0.19 \times 10$	= 1.9 m <sup>3</sup>
埋戻し（発生土）	最大1m未満	$0.09 \times 10$	= 0.9 m <sup>3</sup>

施設仕上げ工

## 施設仕上げ工 数量集計表

[illegible]

種 類	形 式 及 び 算 式	数 量
塗装仕上げ工 ・	コンクリート保護着色塗装 2nd $A = (120.2 + 0.45) \times 0.2 \times 2 = 54.5 \text{ m}^2$	54.5 m <sup>2</sup>







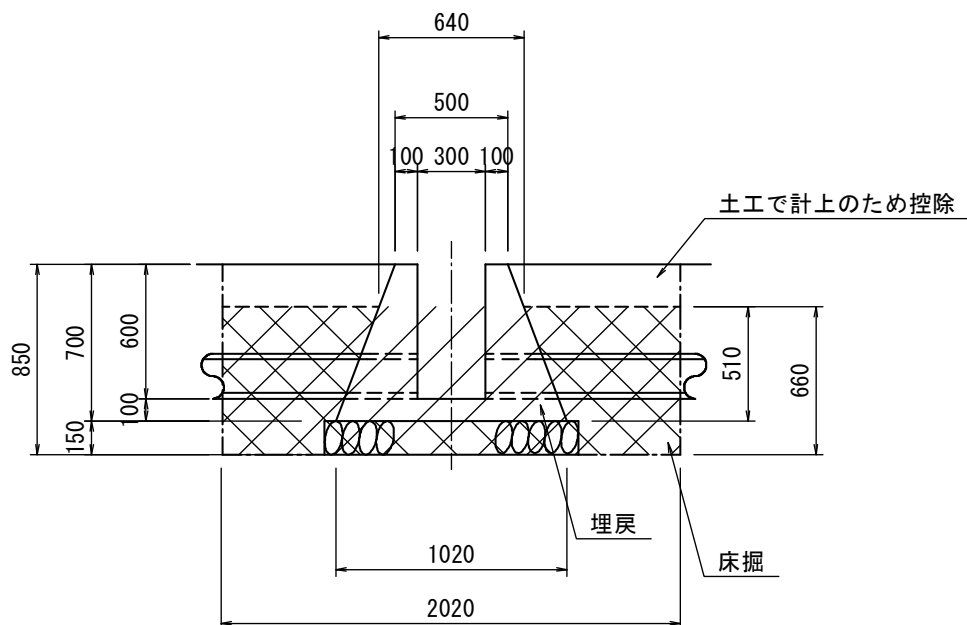
構造物撤去工

## 構造物撤去工 数量集計表

[illegible]

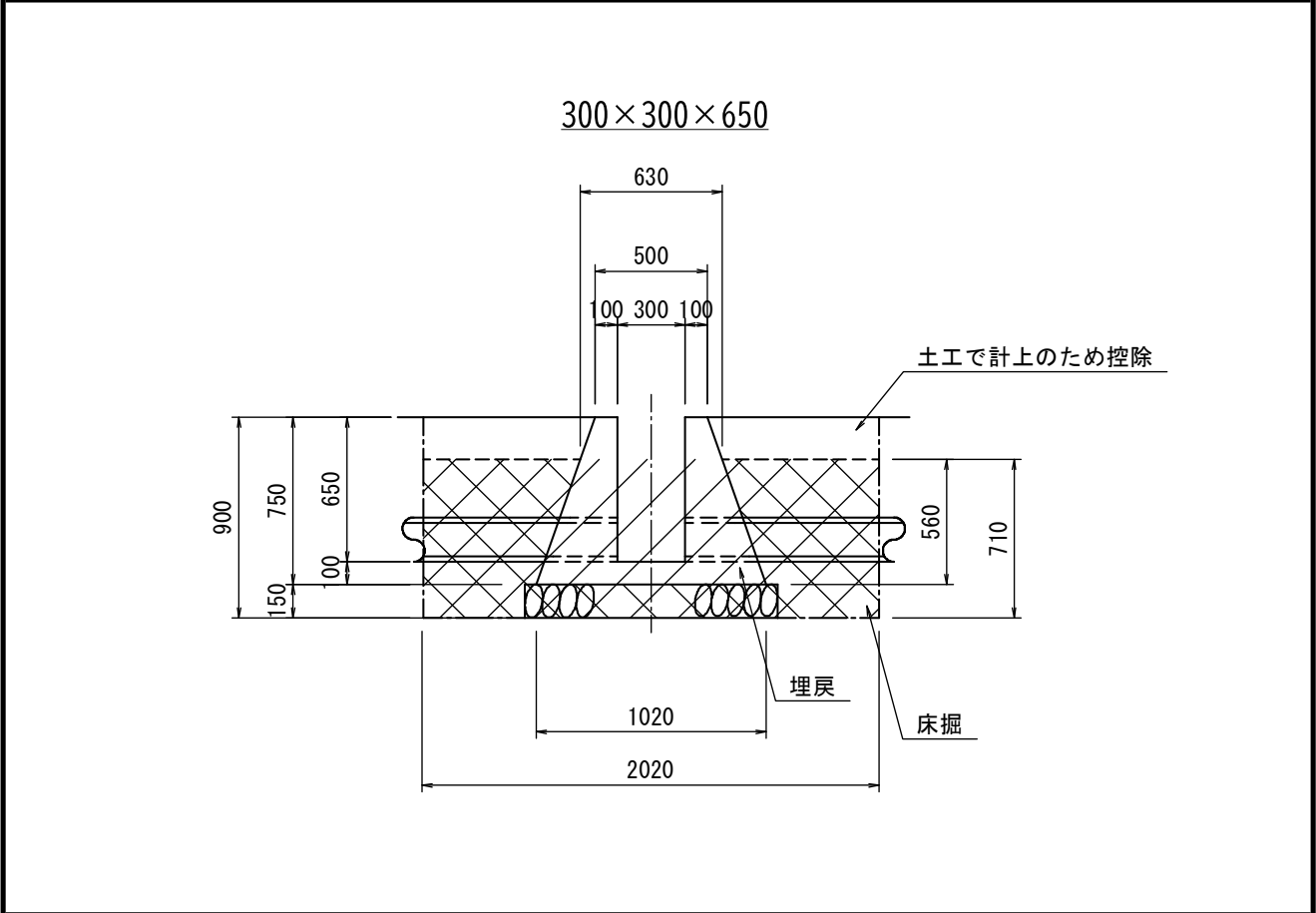
種 類	形 式 及 び 算 式	数 量
構造物取壊し工	(撤去工平面図参照)	
・ コンクリート構造物取壊し	無筋構造物	
集水桝取壊し	・ B300-L300-H600 $V = 0.4 \times 1$	= 0.4
	・ B300-L300-H650 $V = 0.4 \times 1$	= 0.4
	・ B300-L300-H700 $V = 0.5 \times 3$	= 1.5
	・ B600-L600-H900 $V = 1.8 \times 2$	= 3.6
	合計 =	5.9 m <sup>3</sup>
・ 舗装版破碎	コンクリート舗装版t=15cm以下	
玉石張取壊し	$A = 38.1 + 22.4 + 44.8 + 7.5 + 39.9$ $+ 42.8$	= 195.5 m <sup>2</sup>
運搬処理工		
・ コンクリート殻運搬		
	コンクリート構造物取壊し（無筋構造物）	= 5.9 m <sup>3</sup>
	・ 舗装版破碎      コンクリート舗装版t=15cm以下 ※単位数量参照 m <sup>2</sup> 幅(m)                      (m <sup>3</sup> /10m)                      単位(m) $V = 195.5 \div 0.8 \times 0.4 \div 10.0$	= 9.8 m <sup>3</sup>
	・ コンクリート殻処分（無筋構造物） $V = 5.9 + 9.8$	= 15.7 m <sup>3</sup>

1 基当り

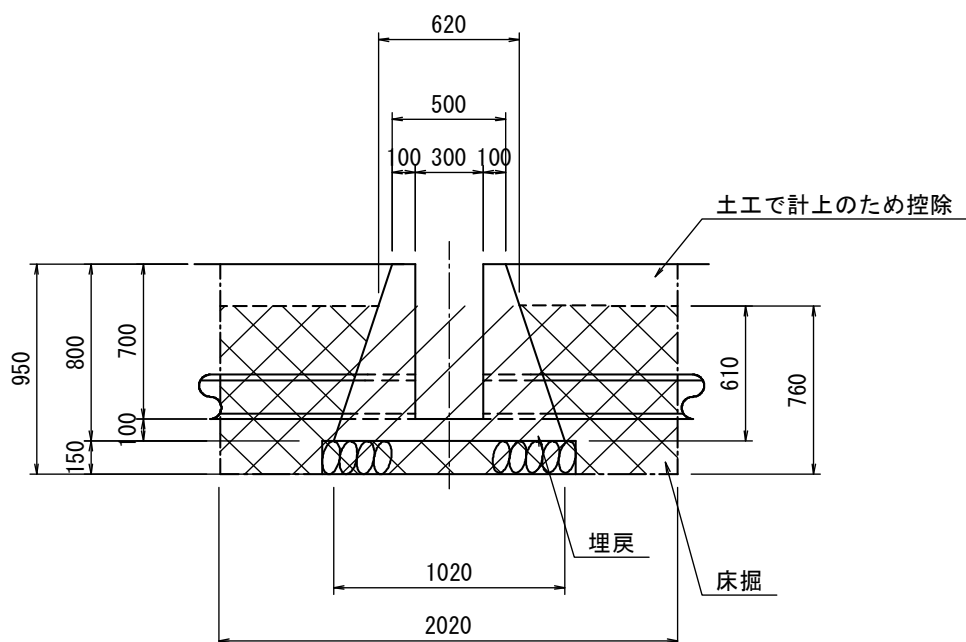
$$\underline{300 \times 300 \times 600}$$
[illegible]

1 基当り

## 単位数量計算書

[illegible]

1 基当り

$$\underline{300 \times 300 \times 700}$$
[illegible]

1 基当り

[illegible]

10.0m当り

Technical drawing of a concrete structure, likely a drainage or water management component. The drawing shows a cross-section of a concrete channel or culvert. The structure is composed of two main parts: a lower concrete base and an upper concrete structure. The lower concrete base has a width of 800 mm and a height of 150 mm. The upper concrete structure has a width of 500 mm and a height of 350 mm. The upper structure is filled with stones (goro-toshi) and has a concrete (コンクリート) layer on top. The stones are labeled as "goro-toshi (shōsei-ji)" with a diameter of 15 cm or less. The concrete layer is labeled "コンクリート". The drawing includes dimensions for the width (800 mm), height (150 mm, 350 mm, 500 mm), and stone diameter (15 cm or less). It also shows a cross-section of the stones and the concrete layer.

弘前市

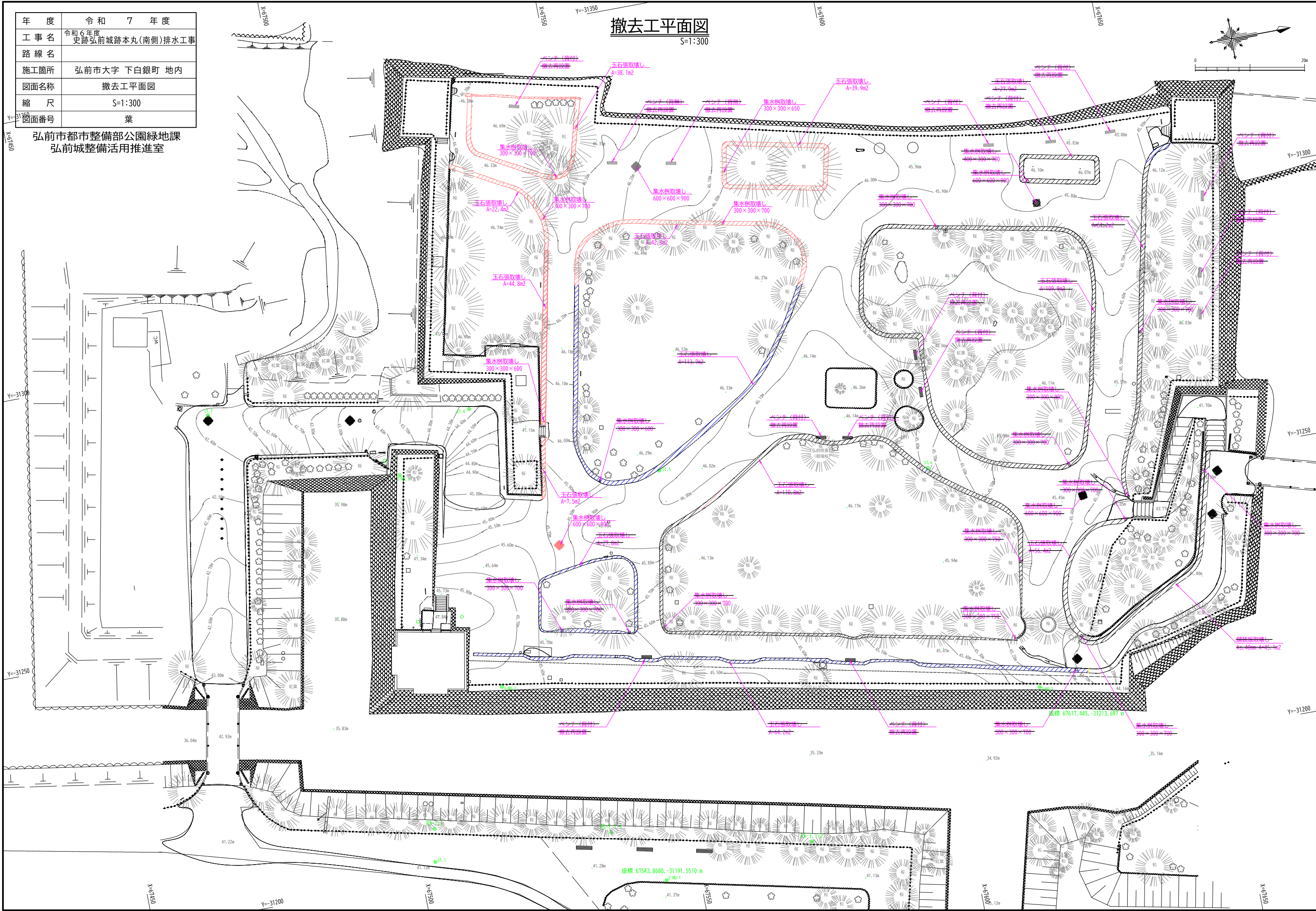


年 度	令 和 7 年 度
工 事 名	令和 6 年度 史跡弘前城跡本丸(南側)排水工事
路 線 名	
施工箇所	弘前市大字 下白銀町 地内
図面名称	撤去工平面図
縮 尺	S=1:300
図面番号	葉

弘前市都市整備部公園緑地課  
弘前城整備活用推進室

## 撤去工平面図

S=1:300



仮設工

仮設工 数量集計表

[illegible]