

教育施設研究所・三上設計設計共同体  
 株式会社教育施設研究所 東北事務所 一級建築士事務所 宮城県知事登録第19110180号  
 三上設計有限公司 一級建築士事務所 青森県知事登録第573号

代表設計者 一級建築士第11412号 高松敏彦  
 設計者 一級建築士第184471号 三上 昇  
 設計者 一級建築士第331602号 田中裕士

担当者 一級建築士第51111号 人平光司  
 担当者 一級建築士第382605号 阿部千明

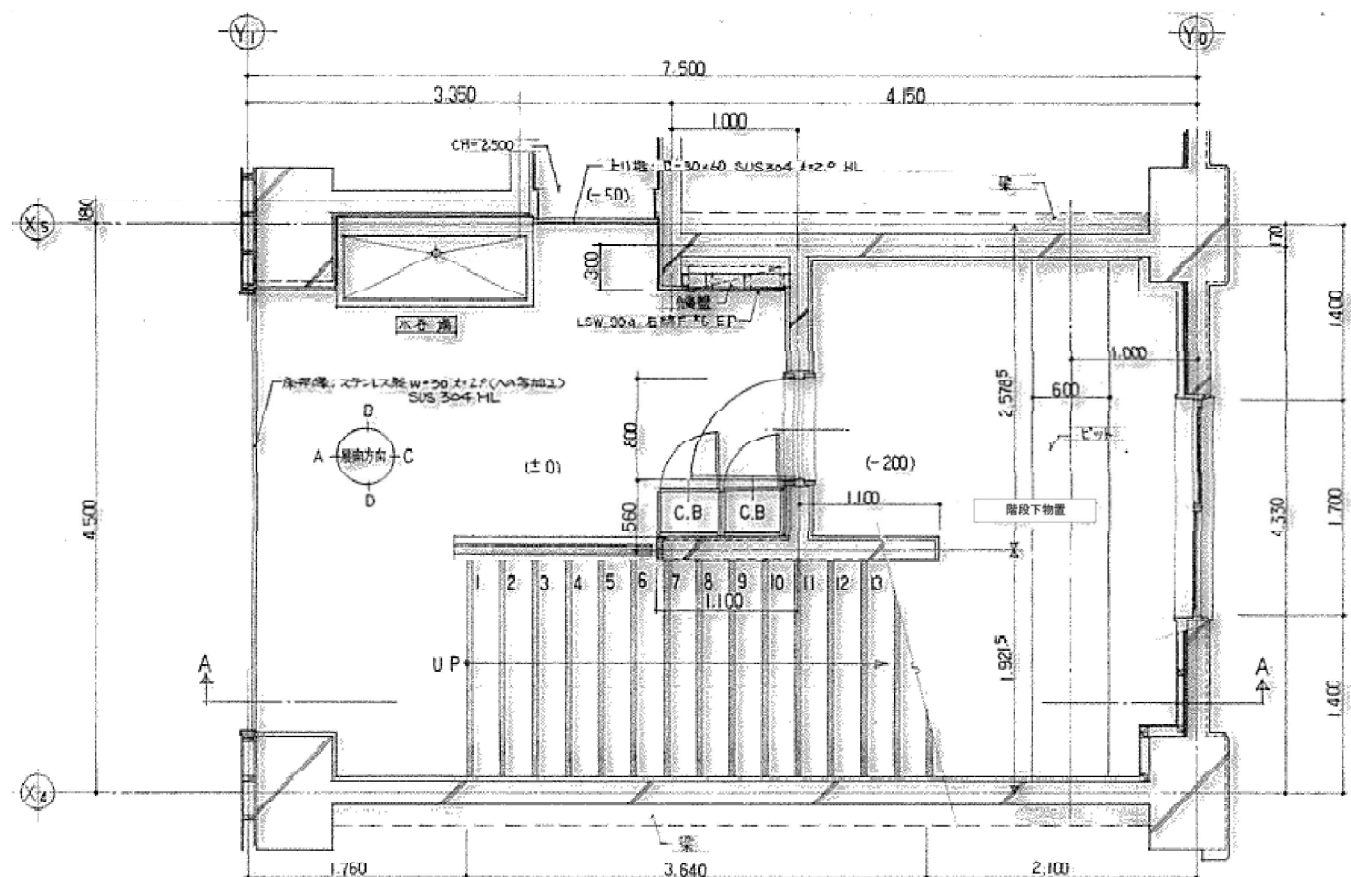
工事名 令和6年度 旧石川中学校解体工事  
 図面名 中学校 普通特別教室棟 矩計図

縮尺 A1 1:30 図面番号 CA - 39  
 A3 1:60 日付 22・05・

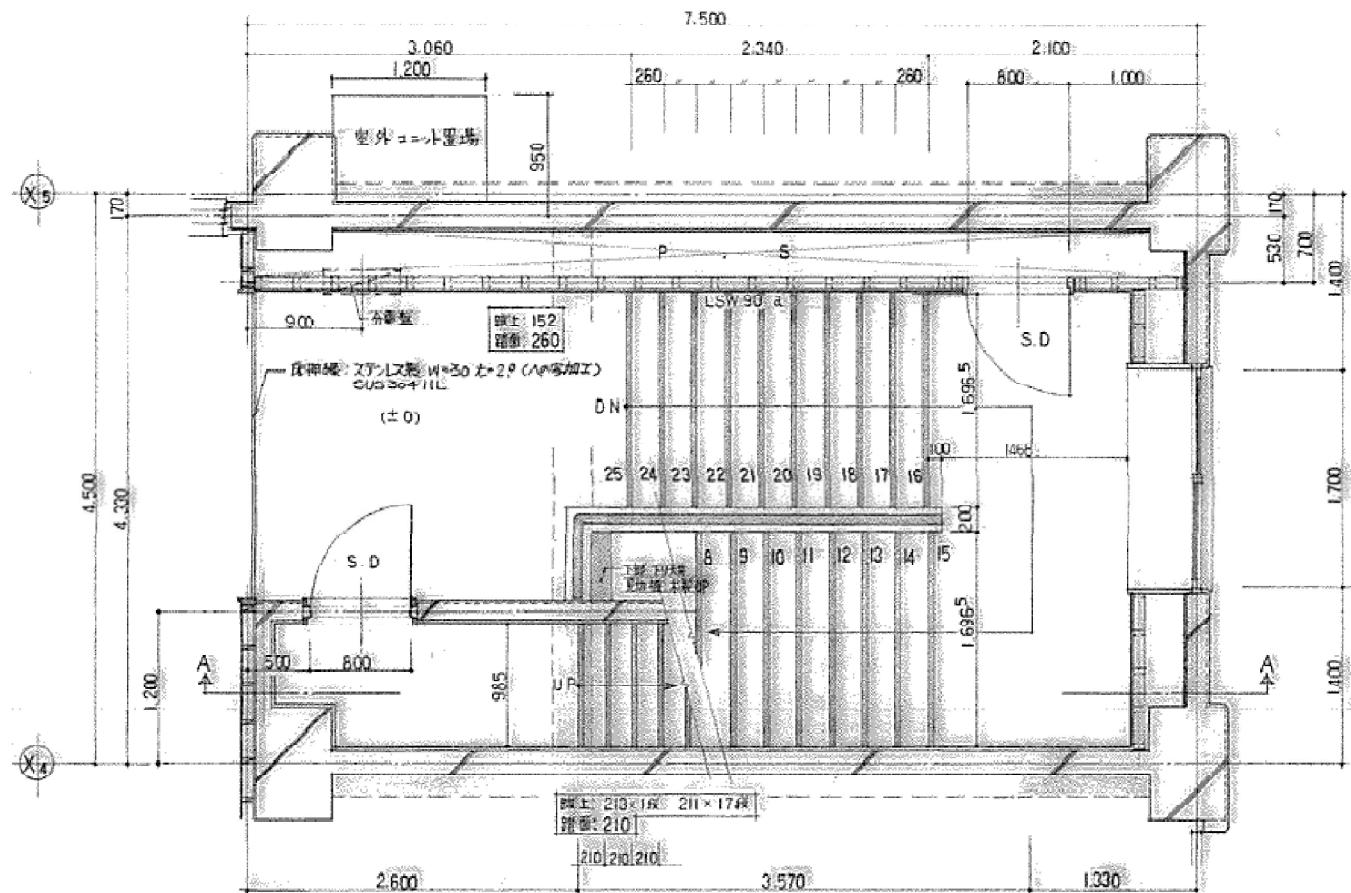


外部石綿含有仕上げ塗材は別工事で撤去

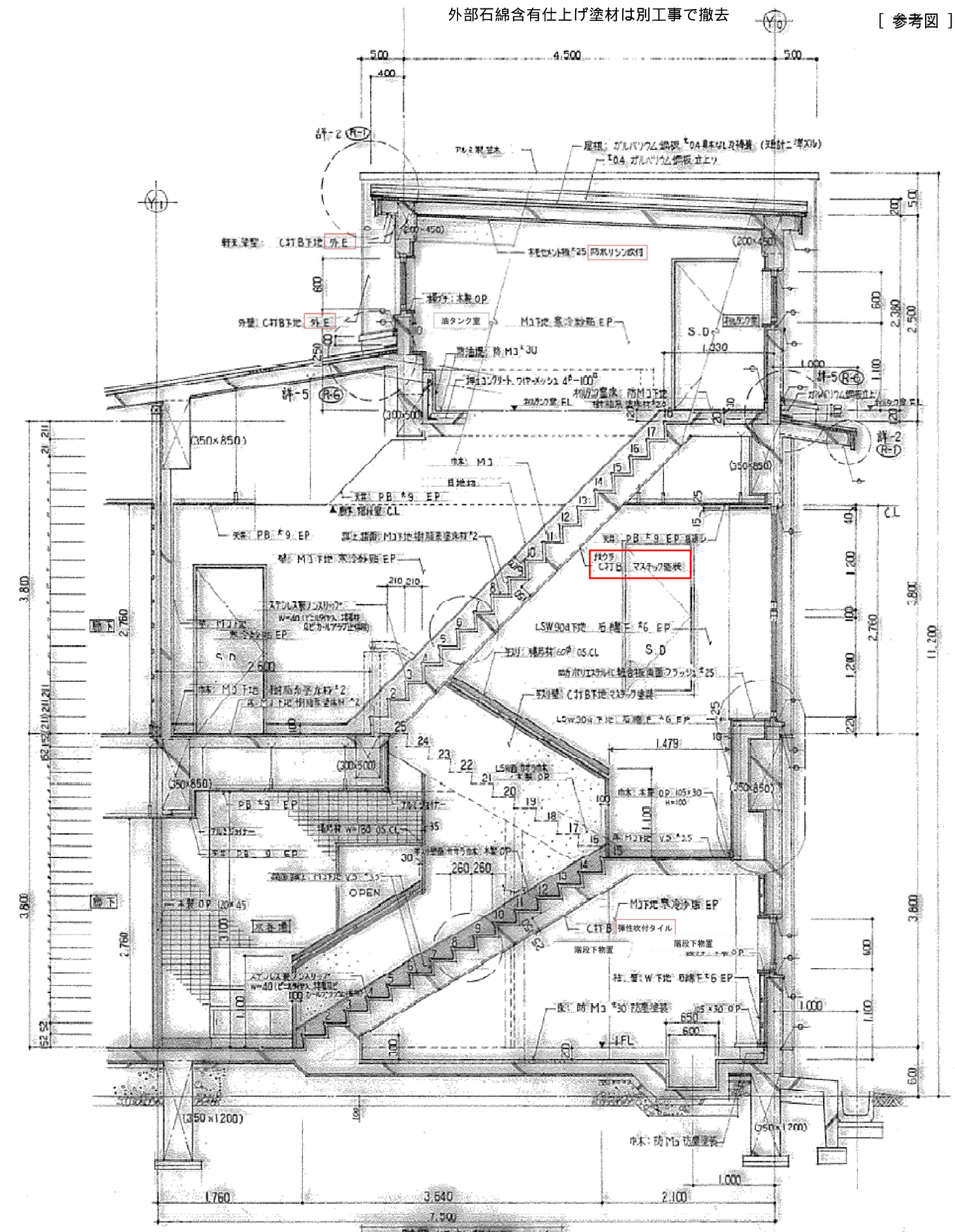
[ 参考図 ]



1階 階段 平面詳細図 S:1/30



2階 階段 平面詳細図 S:1/30



A.A 階段 配計詳細図 S:1/30

< 凡例 >

石綿含有を示す

教育施設研究所・三上設計設計共同体

株式会社教育施設研究所 東北事務所 一級建築士事務所 宮城県知事登録第19110180号  
三上設計有限公司 一級建築士事務所 青森県知事登録第573号

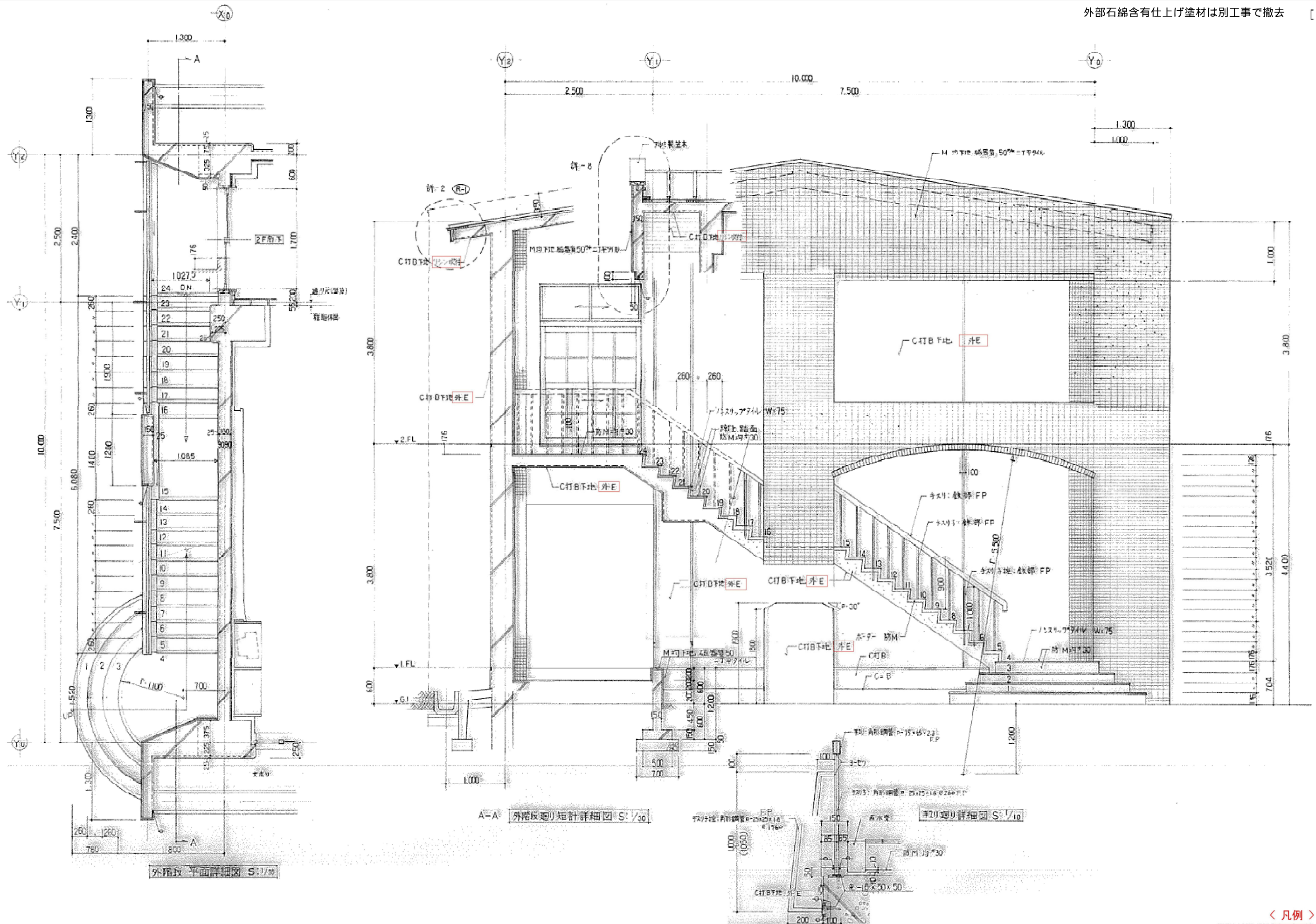
代表設計者 一級建築士第173412号 高松敏彦  
設計者 一級建築士第184471号 三上 昇  
設計者 一級建築士第331602号 田中祐士

担当者 一級建築士第375111号 大平晃司  
担当者 一級建築士第382805号 阿部千明

工事名 令和6年度 旧石川中学校解体工事  
図面名 中学校 普通特別教室棟 階段詳細図

縮尺 A1 1:30 図面番号 CA-40  
A3 1:60 日付 22.05.





< 凡例 >  
石綿含有を示す

教育施設研究所・三上設計設計共同体  
 株式会社教育施設研究所 東北事務所 一級建築士事務所 宮城県知事登録第19110180号  
 三上設計有限公司 一級建築士事務所 青森県知事登録第573号

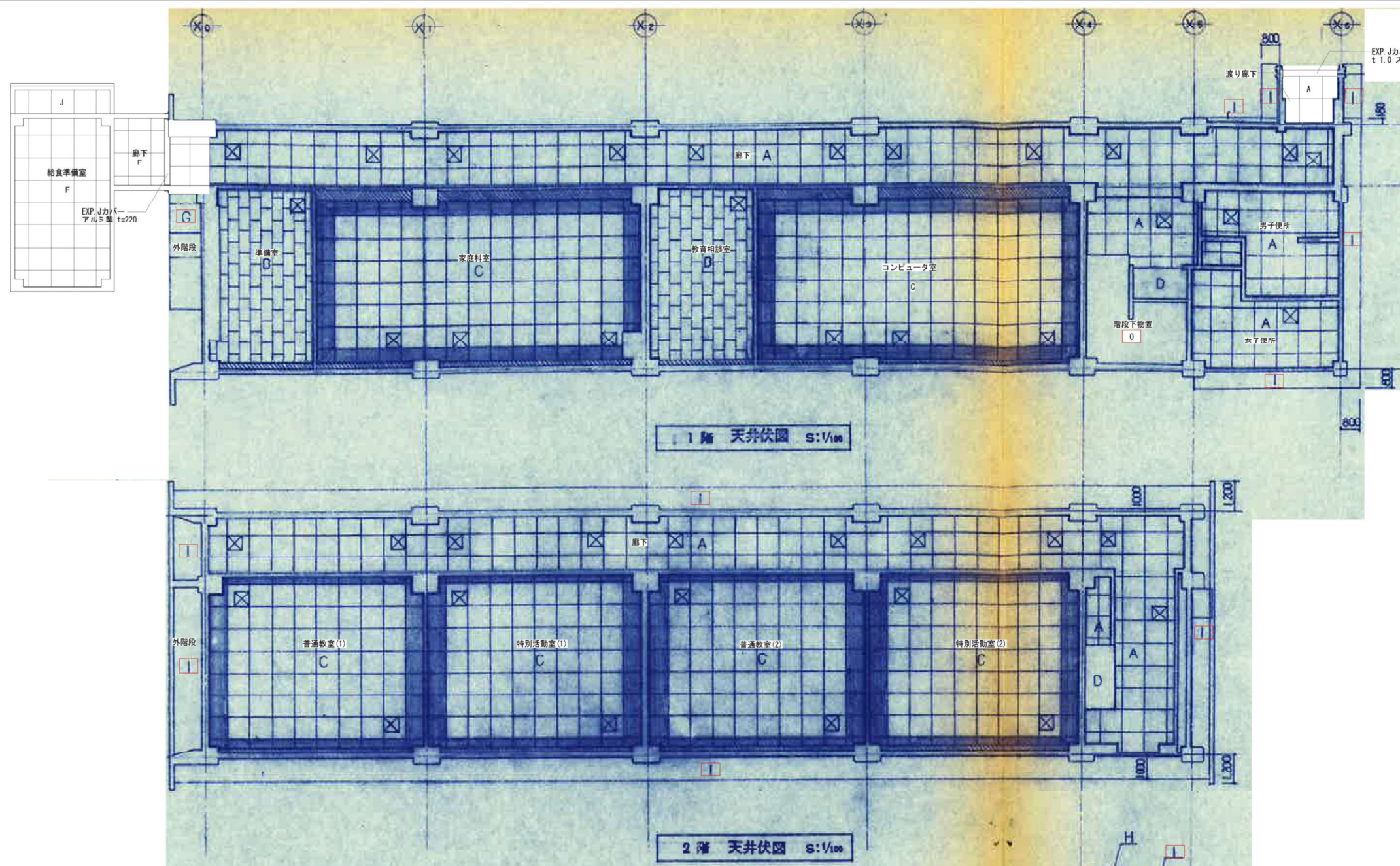
代表設計者 一級建築士第173412号 高松敏彦  
 設計者 一級建築士第184471号 三上 昇  
 設計者 一級建築士第331602号 田中裕士

担当者 一級建築士第375111号 大平晃司  
 担当者 一級建築士第382605号 阿部千明

工事名 令和6年度 旧石川中学校解体工事  
 図面名 中学校 普通特別教室棟 外階段詳細図

縮尺 A1 1:30 図面番号 CA-41  
 A3 1:60 日付 22-05

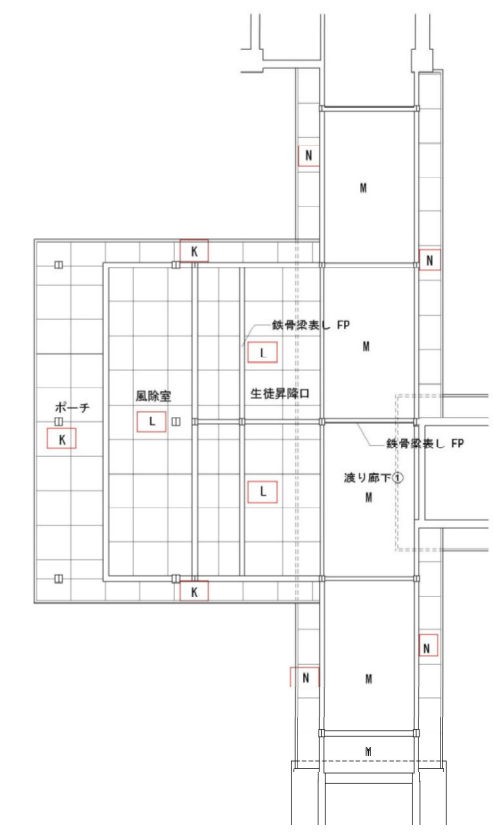
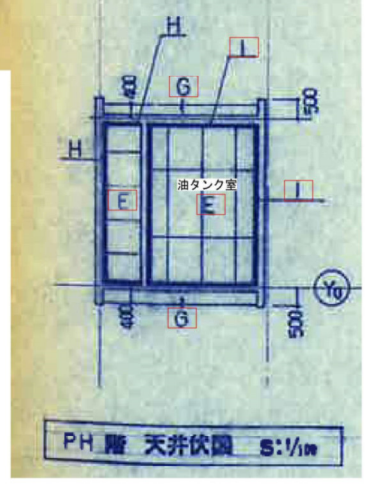




凡例

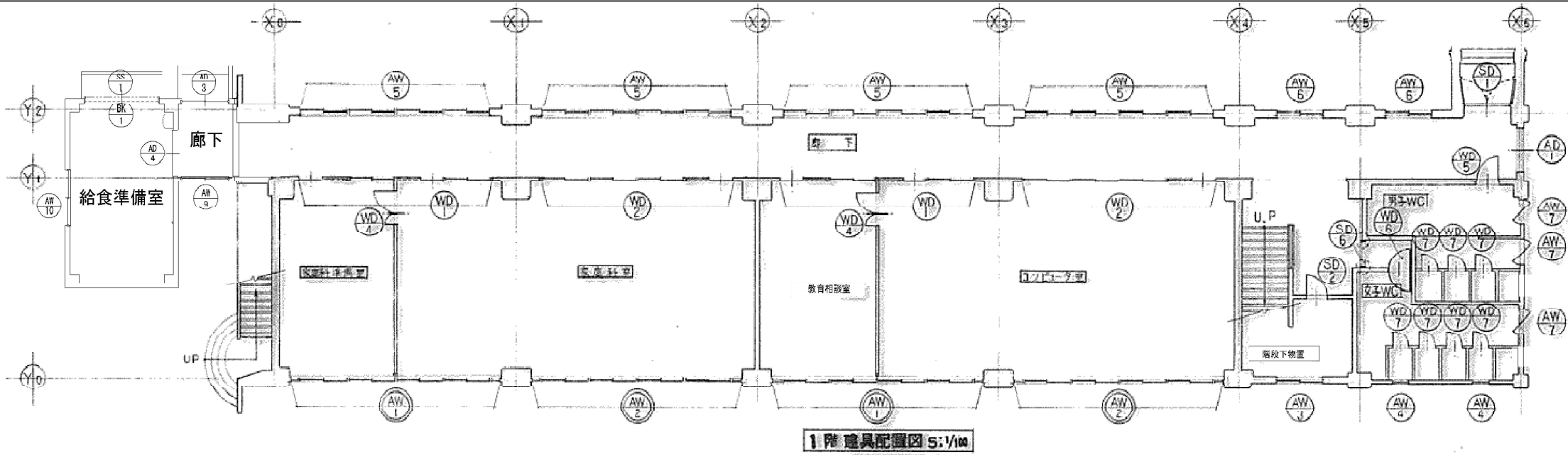
桁号	天井下地	天井仕上	寸法	備考
A	LSC 19 φ303	P.D #9 EP	910 X 910	
B	LSC 19 φ225	化 P.D #9	910 X 455	
C	LSC 19 φ303	化 P.D #9 EP	910 X 910	ハ ホーダ- 舞分トスル
D	C 打 D	プラスチック塗膜		
E		木セメント板 #25 防水リソソ吹付	910 X 1820	
F	L50 19 φ303	化粧PB t9.5	910 X 910	
G	C 打 D	外 E		
H	C 打 B M: 舞分約貼	EP		
I	C 打 B	防水リソソ吹付		
J	L50 25 φ303	t6 ケイ酸カルシウム板 EP	910 X 910	
K	木製野縁	t9 PB+t4 フレキシブル板 EP		
L	木製野縁	t9 PB+t4 フレキシブル板 目透し EP	910 X 910	
M	木製野縁	t9 PB EP		
N	木製野縁	L5石綿板 EP		
O	CFB	弾性吹付タイル		

☒	アルミ製天井点検口 606×606 40ヶ所
▨	カーテンBOX

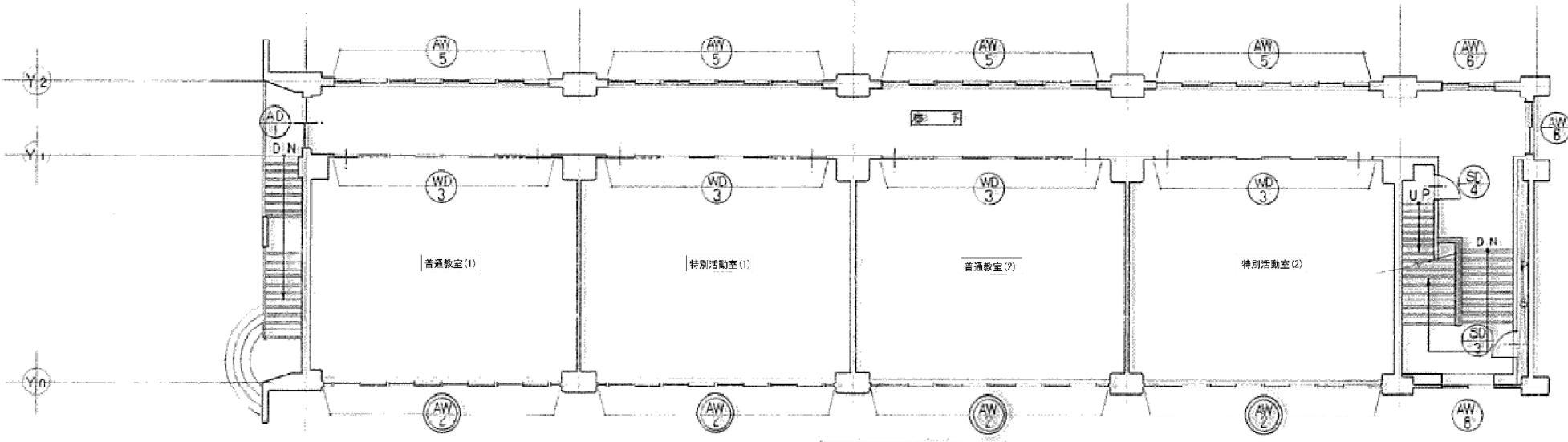


< 凡例 >  
石綿含有を指示

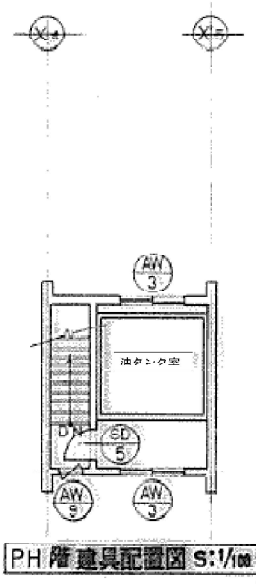




1階 建具配置図 S:1/100



2階 建具配置図 S:1/100



PH階 建具配置図 S:1/100

建具略符号		略号		略号	
行号	名称	行号	名称	行号	名称
STD	ステンレス扉	A C	フコ-アオンカーテン	FL	フロート硝子
TD	強化ガラス扉	C	カーテン	F	型板硝子
AD	アルミ扉	S F	スモークフェンス	SG	スリ板硝子
SD	細装扉	M D	遮音戸	HFL	熱線吸収硝子(ブルー)
LSD	細装細装扉	SSG	ステンレス製ガラス	GBFL	* (ブルー-ブロンズ)
PD	プラスチック扉	AG	アルミ製ガラス	FW	網入板硝子
WD	木製扉	SG	細装ガラス	FWP	網入層板硝子
WDF	ガラス	PG	プラスチック製ガラス	HPW	熱線吸収ブルー網入層板硝子
OHD	オーバーヘッドドア	WG	木製ガラス	HRWP	熱線吸収ブルー網入層板硝子
HSS	重量シャッター			GBPW	熱線吸収ブルー-ブロンズ網入層板硝子
LSS	軽量シャッター			TG	強化硝子
SLW	ステンレス製窓			A	複層硝子 (FL+A+F)
AW	アルミ製窓				
SW	細装窓				
PW	プラスチック製窓				
GW	ガラス窓				
GB	ガラスフロア				
WW	木製窓				
WS	障子				
PT	可動開口窓				



<p>形状</p>					
<p>材質・仕上</p>	<p>アルミニウム製(補修引違窓) 70mmラッシ(AT仕様) 枠見込70</p>	<p>アルミニウム製(ガラス片用引違窓) 70mmラッシ(AT仕様) 枠見込70</p>	<p>アルミ製引違い窓 枠見込 70</p>	<p>アルミ製引違ハンガー窓 ドア見込 36</p>	
<p>網子</p>	<p>#5FL</p>	<p>#5FL</p>	<p>#5FL</p>	<p>#5FL</p>	
<p>付属金物</p>	<p>6等(10)P車・段差無目・引違ハンガー・錠・内部防振線・アングル・木切L=80以上</p>	<p>1等(10)P車・段差無目・引違ハンガー・錠・内部防振線・アングル・木切L=80以上</p>	<p>#5FL</p>	<p>#5FL</p>	
<p>備考・数量</p>	<p>3箇所</p>	<p>2箇所</p>	<p>1箇所</p>	<p>1箇所</p>	
<p>形状</p>					
<p>材質・仕上</p>	<p>アルミニウム製(補修引違窓+FIX窓) 70mmラッシ(AT仕様)</p>	<p>アルミニウム製(引違窓) 70mmラッシ(AT仕様)</p>	<p>アルミニウム製(引違窓) 70mmラッシ(AT仕様)</p>		
<p>網子</p>	<p>#5FL</p>	<p>#5FL</p>	<p>#5FL</p>		
<p>付属金物</p>	<p>6等(10)P車・段差無目・引違ハンガー・錠・内部防振線・アングル・木切L=80以上</p>	<p>6等(10)P車・引違ハンガー・錠・内部防振線・アングル・木切L=80以上</p>	<p>6等(10)P車・引違ハンガー・錠・内部防振線・アングル・木切L=80以上</p>		
<p>備考・数量</p>	<p>2箇所</p>	<p>6箇所</p>	<p>3箇所</p>		
<p>形状</p>					
<p>材質・仕上</p>	<p>アルミニウム製 (FIX窓) 70mmラッシ(AT仕様)</p>	<p>アルミニウム製 (引違窓) 70mmラッシ(AT仕様)</p>	<p>アルミニウム製 (引違窓) 70mmラッシ(AT仕様)</p>	<p>アルミニウム製 (雙軸回転窓) 70mmラッシ(AT仕様)</p>	
<p>網子</p>	<p>#5FL+AB+4H</p>	<p>#5FL</p>	<p>#5FL</p>	<p>#5FL+AB+4H</p>	
<p>付属金物</p>	<p>内部防振線・アングル・木切L=80以上</p>	<p>6等(10)P車・引違ハンガー・錠・内部防振線・アングル・木切L=80以上</p>	<p>6等(10)P車・内部防振線・アングル・木切L=80以上</p>	<p>1等(10)P車・引違ハンガー・錠・内部防振線・アングル・木切L=80以上</p>	
<p>備考・数量</p>	<p>2箇所</p>	<p>8箇所</p>	<p>4箇所</p>	<p>3箇所</p>	
<p>形状</p>					
<p>材質・仕上</p>	<p>アルミニウム製(引違窓) 70mmラッシ(AT仕様)</p>	<p>アルミニウム製(雙軸回転窓) 70mmラッシ(AT仕様)</p>	<p>アルミ製引違い窓 枠見込 70</p>	<p>アルミ製引違い窓 枠見込 70</p>	
<p>網子</p>	<p>#5FL</p>	<p>#3FL</p>	<p>FL-3</p>	<p>FL-3</p>	
<p>付属金物</p>	<p>6等(10)P車・段差無目・内部防振線・アングル・木切L=80以上</p>	<p>1等(10)P車・引違ハンガー・錠・内部防振線・アングル・木切L=80以上</p>	<p>FL-3</p>	<p>FL-3</p>	
<p>備考・数量</p>	<p>1箇所</p>	<p>1箇所</p>	<p>1箇所</p>	<p>1箇所</p>	



形状												
	材料・仕上	スチール製 (軽量運動用鋼材) OP	R-16フラッシュ	ドア見込50	神見込100	スチール製 (内開きフラッシュドア) R-16フラッシュ	神見込100	同 左	神見込110+115	同 左	神見込100	
構造	70アクリル・トップベント・ケースハンドル・両面防曇アンクル		同		同		同		同		同	
備考・数量	1箇所		1箇所		1箇所		1箇所		1箇所		1箇所	

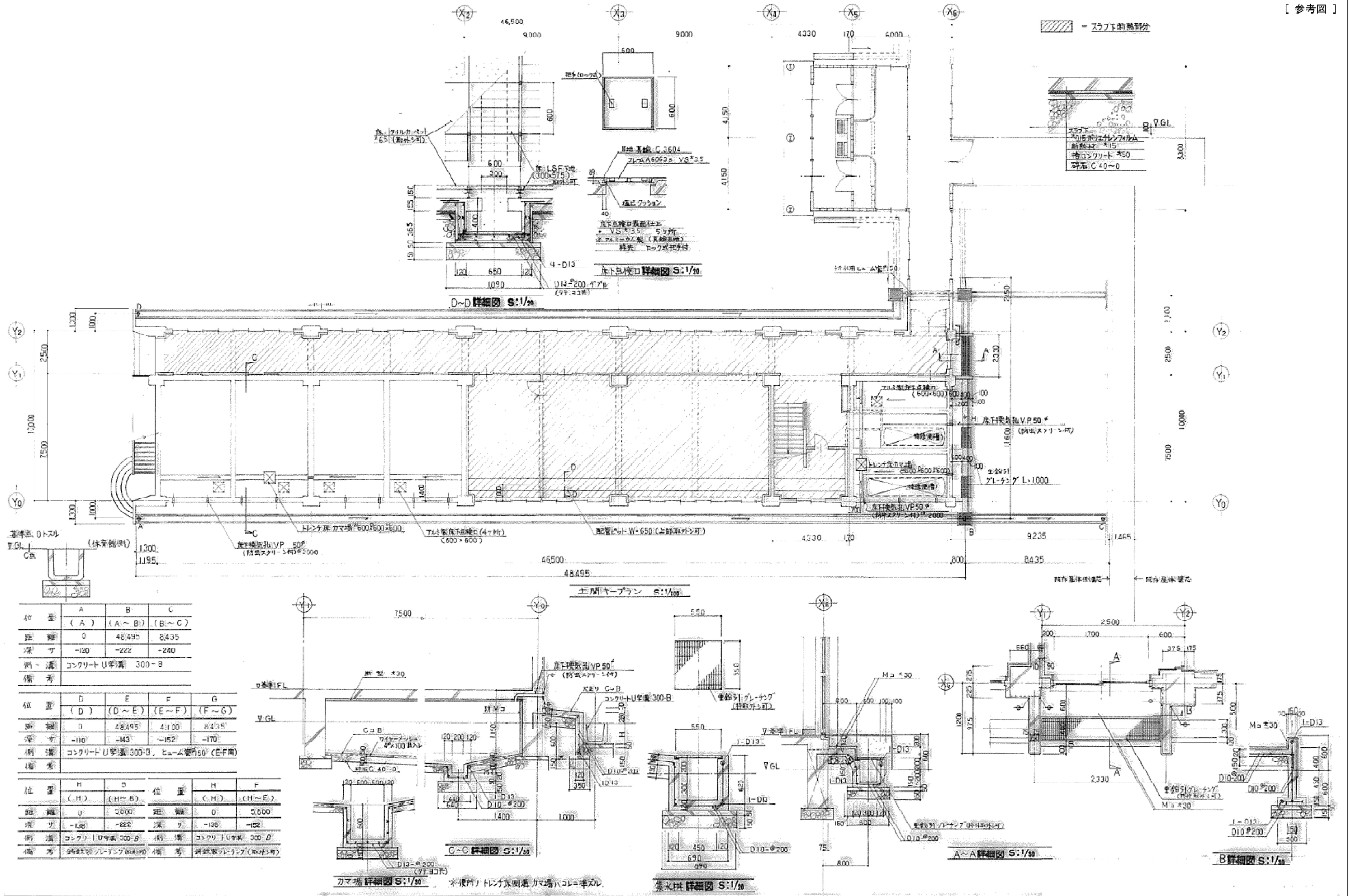
材料・仕上	スチール製 (内開きフラッシュドア) OP R-16フラッシュ	神見込100	スチール製 (三方枠) R-16加工OP	神見込100	軽量スチール製シャッター (電動式)	1箇所	ビニルカーテン (固定式)	1箇所
構造	同	同	同	同	スラット: 10.8 カラー鋼板焼付塗装	同	シートパネル (耐炎型): ビニル製 3×200	同
備考・数量	1箇所		1箇所		1箇所		1箇所	

形状								
	材料・仕上	スチール製 (内開きフラッシュドア) OP R-16フラッシュ	神見込100	スチール製 (三方枠) R-16加工OP	神見込100	軽量スチール製シャッター (電動式)	1箇所	ビニルカーテン (固定式)
構造	同		同		同		同	
備考・数量	1箇所		1箇所		1箇所		1箇所	

形状						
	材料・仕上	木製 両面ホリエスチル化粧板フラッシュP (見込40) + 内開き壁 OP	(フラッシュP) 見込40	(壁戸) 見込30	同 左	同 左
構造	同		同		同	
備考・数量	2箇所		同 左		2箇所	

形状								
	材料・仕上	木製 両面ホリエスチル化粧板フラッシュP (鏡子扉)	見込40	木製 同 左 (ガラス付内開き壁)	見込40	木製 同 左 (ガラス付内開き壁)	見込40	木製 同 左 (内開き壁)
構造	同		同		同		同	
備考・数量	2箇所		1箇所		1箇所		7箇所	





位置	A	B	C
距離	0	48,495	8,435
深さ	-120	-222	-240
例	コンクリートU字溝 300-B		
備考			

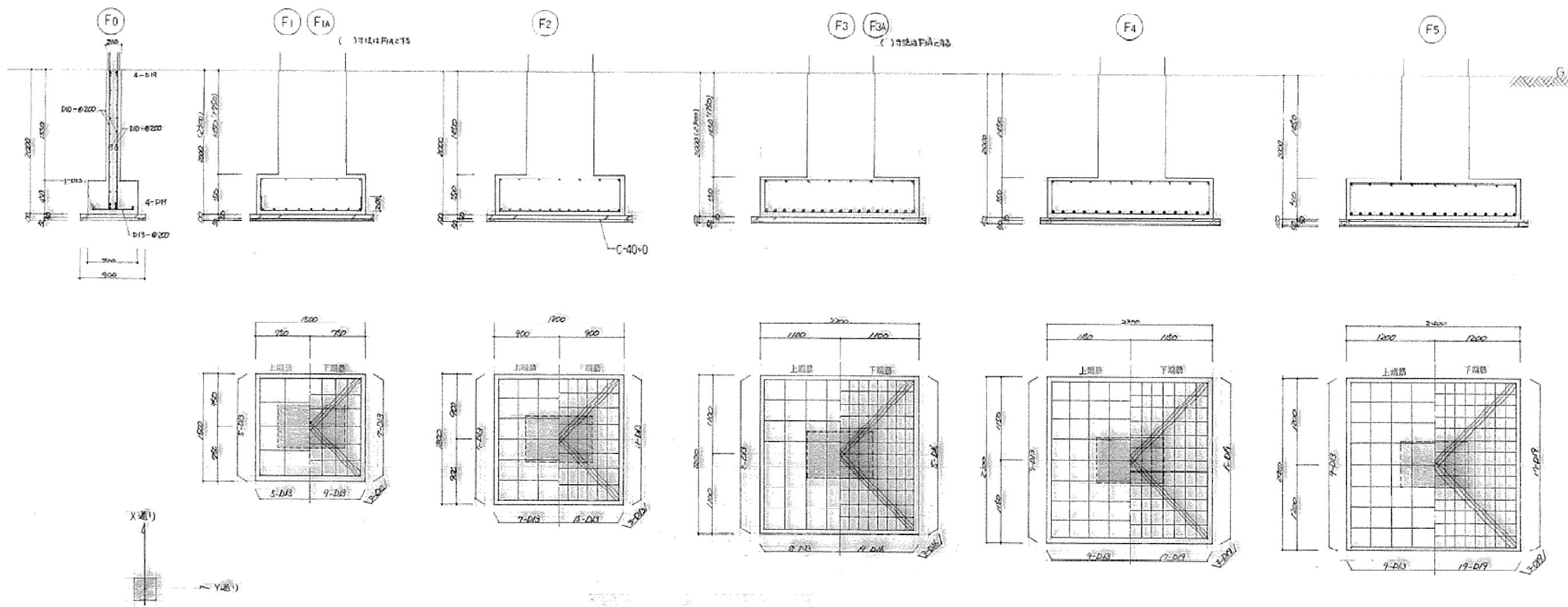
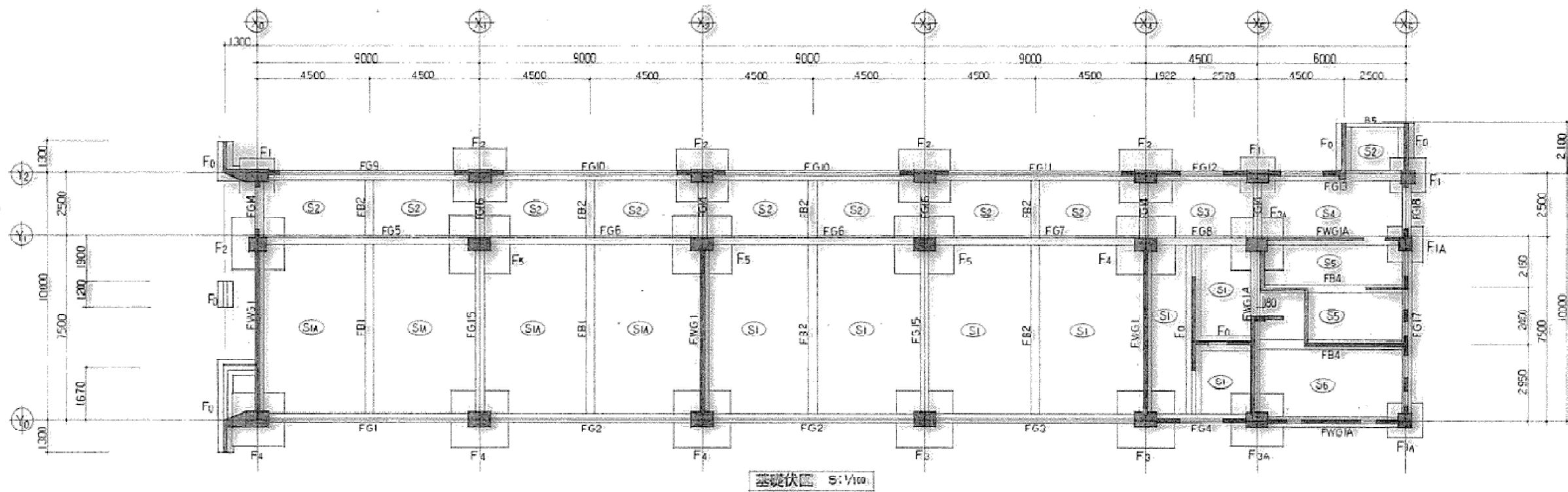
  

位置	D	E	F	G
距離	0	48,495	41,000	8,435
深さ	-110	-143	-152	-170
例	コンクリートU字溝 300-B, ヒューム管150 (E-F間)			
備考				

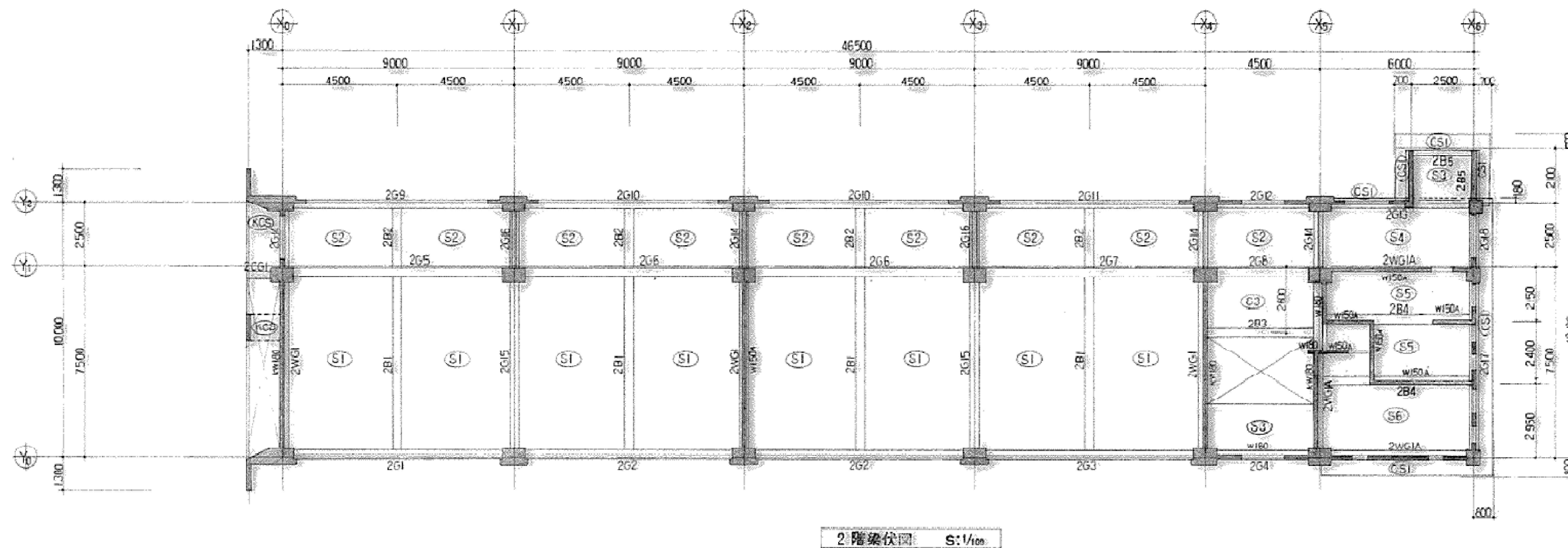
  

位置	H	I	位置	H	F
距離	0	5,600	距離	0	5,600
深さ	-138	-222	深さ	-138	-152
例	コンクリートU字溝 300-B		例	コンクリートU字溝 300-B	
備考	鋼鉄製グレーチング(取付可)		備考	鋼鉄製グレーチング(取付可)	



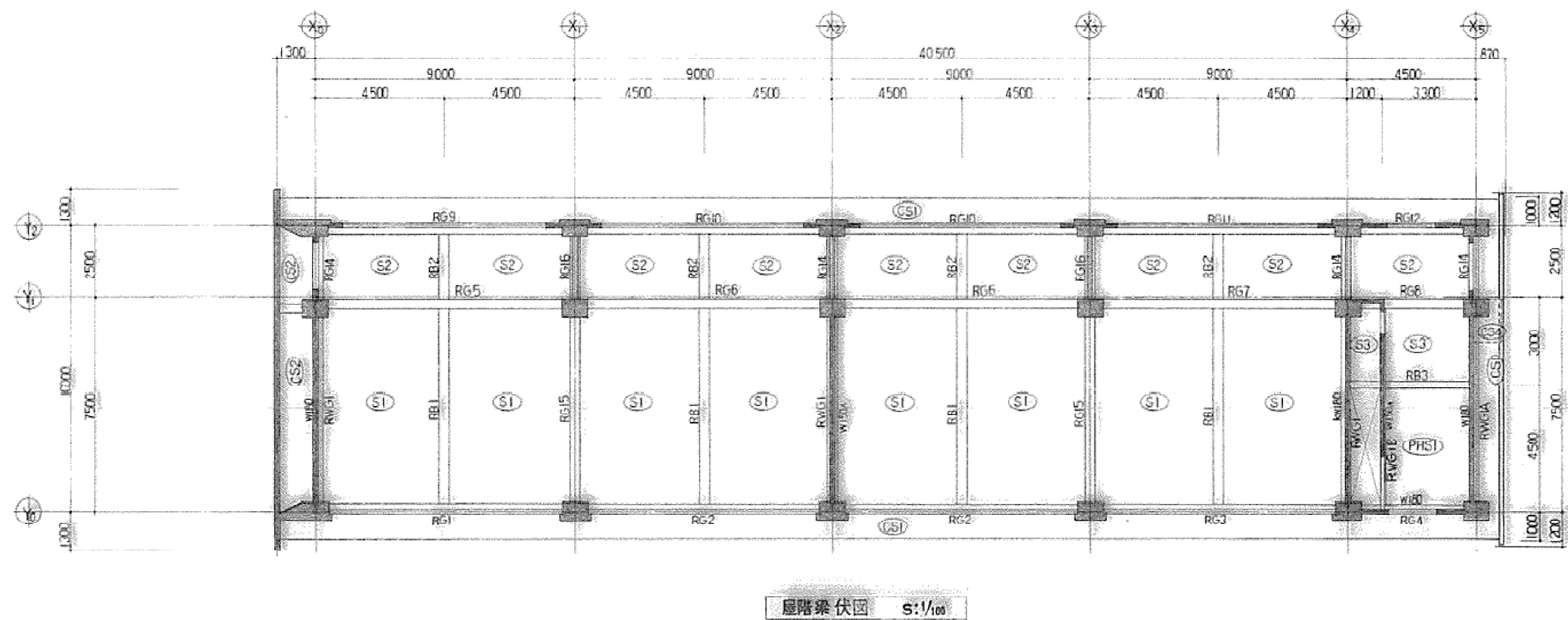




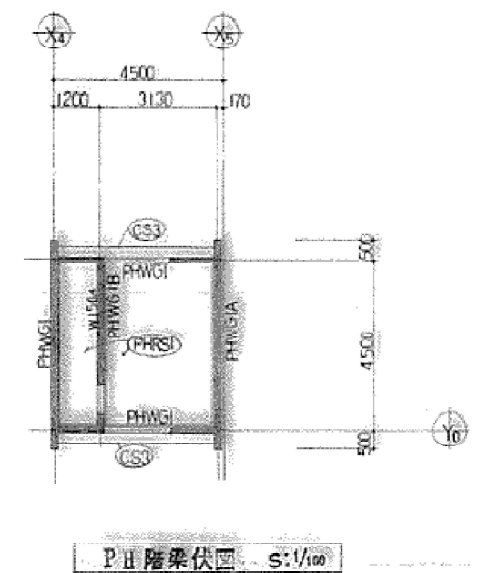


2階梁伏図 S:1/100

※ 特記以外、壁はW150ノール



屋階梁伏図 S:1/100



P II階梁伏図 S:1/100

教育施設研究所・三上設計設計共同体 株式会社教育施設研究所 東北事務所 一級建築士事務所 宮城県知事登録第19110180号 三上設計有限公司 一級建築士事務所 青森県知事登録第573号	代表設計者 一級建築士第173412号 高松敏彦	担当者 一級建築士第375111号 大平晃司	工事名 令和6年度 旧石川中学校解体工事 図面名 中学校 普通特別教室棟 2階・R階梁伏図	縮尺 A1 1:100 A3 1:200	図面番号 CS - 48 日付 22-05-
	設計者 一級建築士第184471号 三上 昇	担当者 一級建築士第382805号 阿部千明			
	設計者 一級建築士第331602号 田中裕士				