

高齢者の生活を
支援します

地域密着型サービス事業者を募集

高齢者が要介護状態になっても、できる限り住み慣れた地域で安心した生活を送ることができるよう、身近な地域で地域密着型サービスを提供できる事業者を募集します。

▼公募サービスと整備数

○看護小規模多機能型居宅介護＝1事業所（7つの日常生活圏域のうち、第三・東部・西部・南部圏域のいずれかに1カ所）

○認知症対応型共同生活介護＝2ユニット18床（市内全域、1ユニット9床から応募可）

▼対象 応募時点で法人格をもち、令和5年度中に整備が完了し、令和6年度からサービスの提供が見込める団体

▼公募期間 2月1日（水）～3月31日（金）の平日、午前8時30分～午後5時

▼申し込み方法 申請書に必要な事項を記入の上、介護福祉課へ持参を（郵送は不可）。※申請書は介護福祉課で配布するほか、市ホームページからダウンロードできます。募集要項など詳細は、市ホームページで確認してください。

▼選考・発表など 一次審査…書類選考／二次審査…プレゼンテーションおよびヒアリング
※結果は応募者全員に書面で通知するほか、選定された事業者は市ホームページで公表します／先着順ではありません。

▼問い合わせ・応募先 介護福祉課介護事業係（市役所1階、☎40-7099）



提案や意見を
お寄せください

わたしのアイデアポスト

市民の声を聴く広聴事業の一つとして、「わたしのアイデアポスト」を設置しています。市政に関する提案や意見を多くの皆さんから伺い、市政の発展に結び付けていきますので、皆さんの声をぜひお寄せください。

市民の皆さんからの提案や意見は、郵送やファクスでも受け付けています。提案とともに、住所・氏名・年齢・電話番号・回答が必要な場合はその旨を記入し、「わたしのアイデアポスト」と明記の上、広聴広報課広聴広報係（〒036-8551、上白銀町1の1、ファクス35-0080）までお寄せください。

また、市ホームページ上の「WEB版・わたし

のアイデアポスト」もご利用ください。

▼設置場所 市役所総合案内（本館フロア案内）、岩木総合支所総務課（賀田1丁目）、相馬総合支所民生課（五所字野沢）、市民課駅前分室（駅前町、ヒロロ3階）、市民課城東分室（末広4丁目、総合学習センター1階）、各出張所

▼問い合わせ先 広聴広報課（市役所2階、☎35-1194）



医療費通知書を
送付します

後期高齢者医療被保険者の皆さんへ

青森県後期高齢者医療広域連合では、被保険者の皆さんに医療費に対する認識と理解を深めていただくために、年1回、1年分の医療費を記載した医療費通知書を送付しています。

対象期間は令和4年1月受診分～12月受診分ですが、医療機関からの診療情報は、審査支払機関の審査後に広域連合へ提供されることから、令

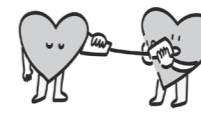
和5年3月上旬頃に皆さんの手元に届きます。

なお、医療費通知書は、確定申告の際の医療費控除にも使用できますが、確定申告の開始時期までに送付できないため、急ぎの場合は領収書での対応をお願いします。

▼問い合わせ先 青森県後期高齢者医療広域連合（☎017-721-3821）

暮らしの Information

やこころの調子を崩しがちになります。



この時期に合わせて、こころの健康づくりに関するポスター等を展示します。

▼とき 2月17日（金）～3月15日（水）

▼ところ 弘前図書館（下白銀町）1階ロビー

▼テーマ 生きづらさを抱えるあなたへ～こころの健康を守るポイント～

▼展示内容 ポスターの展示、相談先やこころの健康づくりに関するリーフレット等の設置、こころの健康づくりに関する書籍の紹介

☎健康増進課（弘前市保健センター内、☎37-3750）

広報ひろさきに掲載した各種催しについて

広報ひろさきに掲載した各種催しや教室などは、新型コロナウイルスの感染予防と拡大防止の観点から、中止や内容が変更となる場合がありますので、ご了承ください。詳しくは市ホームページまたは各問い合わせ先で確認を。また、催しなどに参加する際は、マスクを着用するなど、感染症対策へのご協力をお願いします。

イベント

こころの健康づくりに 関する展示

3月は、卒業や入学準備、就職等による環境の変化で、体調

弘前城跡史跡指定70周年 記念写真展

弘前城跡は、1952（昭和27）年に国の史跡に指定され、令和4年度に史跡指定70周年を迎えました。これを記念し、史跡指定当時の写真のほか、近年行われている



整備の様子を紹介する写真展を開催します。

▼とき 2月17日（金）～5月28日（日）の午前9時30分～午後4時30分

※さくらまつり期間中は午後6時まで／毎週火曜日は休館、さくらまつり期間中は無休。

▼ところ 旧第五十九銀行本店本館（元長町）1階営業室

▼観覧料 無料

※ただし入館料が必要。

☎文化財課（☎82-1642）

緑の相談所

3月の
催し

【講習会】

●春の庭木のせん定

4日（土）、午後1時30分～3時30分

定員＝20人（先着順）／事前の申し込みが必要／参加料＝無料

【3月の休館日】

毎週月曜日と22日（水）

☎緑の相談所（弘前公園内、☎33-8737、午前9時～午後5時）



特別企画展2 特別講演会

ダリをめぐる不思議な旅

現在、市立博物館で開催中の特別企画展2「サルバドール・ダリ」の関連イベントとして、スペイン政府に招かれ、現地でダリなどの調査・研究に携わった経験を持つ講師による特別講演会を開催します。

▼とき 3月12日（日）
午後2時から

▼ところ 市立博物館（下白銀町）ロビー

▼講師 村松和明さん（岡崎市美術館館長、美術史家、作家、キュレーター〈博物館や美術館で資料

収集や保管、展示、調査研究などに携わる専門職員）

▼定員 50人（先着順）

▼参加料 無料

※ただし観覧料が必要。

☎2月15日（水）以降に、市立博物館（☎35-0700）へ申し込みを。

