

生まれ中高生!!

### 未来が見つかる企業体験

参加料 無料★

高い技術を持った地域の企業を見学・体験し、地元で働くことについて考えてみませんか。

企業名	とき	体験内容	定員
栄研	8月1日(木)・2日(金)	冷凍食品製造体験	各5人
環境工学	8月5日(月)	環境分析体験(水質・騒音など)	10人
ジョイ・ワールド・パシフィック	8月6日(火)	プログラミングでドローン飛行体験	10人

※いずれも集合時間は午後1時、解散時間は午後4時30分

▼対象 市内に在住または通学する中学生・高校生  
 ▼当日の流れ 市役所に集合し、企業に移動。終了後、市役所まで移動し解散(移動手段はバス等)。  
 ▼申し込み方法 7月25日(木)までに、QRコードから申し込みを。  
 詳細は、市ホームページを確認を。  
 企画課ひとづくり推進室 (☎ 26-6349)



### こどもの森の催し



#### 【月例登山 「盛夏の山 太陽の道」】

▼とき 8月4日(日)、午前9時30分～午後2時30分(雨天決行)

▼参加料 無料

▼持ち物 飲み物、昼食、タオル、替えの下着・靴下、雨具  
【カブトムシ教室 part3「カブトムシの標本を作ってみよう!」】

▼とき 8月18日(日)、午前9時～10時30分

▼対象 小学生=10人(先着順)  
▼参加料 800円(カブトムシや材料費として)

※完成した標本は、乾燥させてから約1カ月後に引き渡し。

▼持ち物 手袋

※汚れてもよい服装で参加を。

事前、こどもの森ビジターセンター(坂元字山元、久渡寺境内、☎ 88-3923)へ申し込みを。

#### 弘前大学津軽三味線サークルサマー・コンサート

▼とき 8月4日(日)、①午前10時から、②午前11時から、③午後1時30分から、④午後2時30分から

▼ところ 藤田記念庭園(上白銀町)洋館ホール

▼定員 各30人程度



▼参加料 無料

※事前の申し込みは不要

弘前大学津軽三味線サークル (E hushamibu@gmail.com)

#### 百沢地区土石流災害50回写真パネル展

1975(昭和50)年8月6日に発生した、百沢地区土石流災害の被災状況や住民の様子を記録した写真等を展示します。

▼とき 8月6日(火)～9月1日(日)の午前9時～午後4時30分

▼ところ 中央公民館岩木館(賀田1丁目)2階大ホール

▼参加料 無料

岩木総合支所総務課 (☎ 82-1621)

#### 来て・見て・学ぼう! 医療福祉体験



#### 【未来の医療・福祉リーダーへ! 大学生と共に学ぶ体験学習】

▼とき 8月7日(水)、午後1時～4時15分

▼ところ 弘前医療福祉大学・短期大学部(小比内3丁目)

▼対象 市内の中学生=20人程度(応募多数の場合は抽選で決定)

▼申し込み方法 7月25日(木・必着)までに、郵送か電話、ファクスまたはEメール(「医療福祉体験参加希望」・名前〈ふ

りがな)・学校名と学年・保護者氏名・郵便番号と住所・電話番号を記入)で申し込みを。

中央公民館(〒036-8356、下白銀町19の4、☎ 33-6561、F 33-4490、E chuuoukou@city.hirosaki.lg.jp、火曜日と祝日は休み)

#### こども職業体験イベント

▼とき 8月8日(木)、午前10時～午後2時

▼ところ S.K.K.リカレントスクール(徳田町)

▼対象 小・中学生

▼参加料 無料

▼申し込み方法 8月5日(月)までに、QRコードまたは電話で申し込みを。

詳細は、S.K.K.リカレントスクールホームページを確認を。

S.K.K.リカレントスクール事務局 (☎ 0120-433-226)



#### ひろさきで学ぶ 芸術歌曲の技と心



▼とき 8月10日(土)、午後1時～5時

▼ところ 旧弘前偕行社(御幸町)

▼講師 石崎秀和さん(東京学芸大学准教授)、森田学さん(昭和音楽大学准教授)ほか

▼内容 トークと演奏会、公開

レッスン(見学/受講)

▼定員 80人程度(先着順)

▼参加料 無料(公開レッスンの受講希望者は1組5,000円)

▼申し込み方法 8月7日(水)(公開レッスンの受講希望者は、7月26日(金)までに、QRコードから申し込みを。



詳細は、ひろさきで学ぶ芸術歌曲の技と心ホームページで確認を。

弘前大学教育学部ピアノ研究室(小田さん、☎ 39-3377)

#### きみとタノシーの1日すごろく

【親子で楽しく遊ぼう! お買い物やお金のこと】

弘前大学の学生が開発したすごろく教材で、楽しく学ぼう!

▼とき 8月12日(月・振休)、午前9時30分～11時30分

▼ところ ヒロロ(駅前町)3階多世代交流室2

▼対象 小学校低学年とその保護者=10組程度

▼参加料 無料

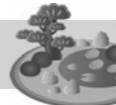
▼申し込み方法 QRコードから申し込みを。

詳細は、市ホームページで確認を。

キルシュバウム(奥山さん、☎ 39-3440)

※令和6年度市民参加型まちづくり1%システム採択事業

#### 大石武学流庭園巡り



構造や見どころなどの解説を交えて見学します。

▼とき 8月17日(土)、午前8時30分～午後3時30分(雨天決行)

▼集合・解散場所 JR弘前駅城東口バスプール

▼見学先 盛美園・清藤氏書院庭園(平川市猿賀字石林)、金

平成園(黒石市内町)

▼定員 45人(応募多数の場合は抽選で決定)

▼参加料 4,000円

▼持ち物 飲み物、筆記用具等 ※昼食は持参か道の駅等で。

▼申し込み方法 8月9日(金・必着)までに、郵送またはEメール(郵便番号・住所・氏名・年齢・電話番号・「庭園見学」を記入)で申し込みを。

大石武学流庭園調査研究会(横山さん、〒036-8064、東城北3丁目5の53、E oishi.bugakuryu@gmail.com)

#### 親子で自然満喫! 森の発見とお料理チャレンジ



岩木地区の活性化を目指す高校生中心のクラブ「C'mon(カモン)」が企画するイベントです。

#### 市立博物館特別企画展1

#### 「発掘された日本列島2024」関連イベント

いずれも事前に、市立博物館(下白銀町、☎ 35-0700)へ申し込みを。

#### 特別講演会

#### 「わたしたちの縄文世界遺産～その魅力と未来を語る～」

▼とき 8月10日(土)、午後1時30分～2時45分

▼ところ 市立博物館ロビー

▼講師 岡田康博さん(三内丸山遺跡センター所長、「北海道・北東北の縄文遺跡群」のユネスコ世界文化遺産登録の尽力者)

#### 記念講演会&ギャラリートーク

#### 「発掘された日本列島2024」の見どころ解説

▼とき 8月31日(土)、午後1時30分～3時

▼ところ 市立博物館ロビー、展示室

▼講師 芝康次郎さん(本展企画担当、文化庁文化財第二課文化財調査官)



▲馬形埴輪(群馬県石山南古墳)

▼定員 各50人(先着順)

▼参加料 無料(別途観覧料が必要)

▼観覧料 一般=600円/高校・大学生=300円/小・中学生=150円

※障がい者、65歳以上の市民、市内の小・中学生や外国人留学生、ひろさき多子家族応援パスポートを持参の人は無料。年齢・住所を確認できるものの提示を。

