

第55回

弘前市民文化祭

市民の皆さんによる文化の祭典「弘前市民文化祭」の総合プログラムの表紙デザインが決定しました。

9月以降の開催日程は下記のとおりです。

■問い合わせ先 弘前市民文化祭実行委員会事務局
(弘前市社会教育協議会内、☎26-6168、火・日曜日と祝日を除く午前9時～午後5時)

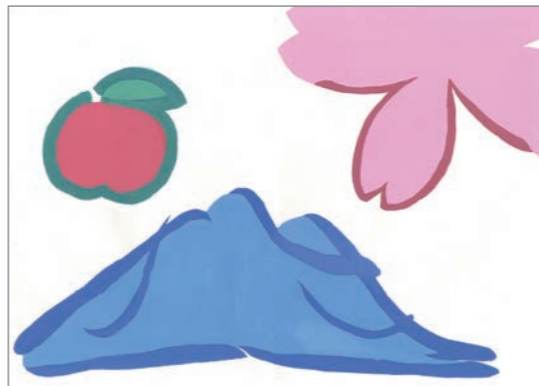
🕒…開始時間 📍…ところ 💰…入場料など

9月

- 1日 弘前バッハアンサンブル記念演奏会
🕒午後2時 📍弘前文化センター
💰3,000円
- 15日 小・中学校音楽発表会
🕒午前10時 📍岩木あそべる 💰無料
- 21日 地区吹奏楽フェスティバル
🕒午前10時 📍市民会館 💰無料
- 28日・29日 諸流いけばな展
🕒午前10時 📍弘前文化センター 💰無料
- 30日 「文藝弘前(第36号)」応募締め切り

10月

- 6日 詩吟剣詩舞大会
🕒正午 📍弘前文化センター 💰無料
- 13日 四流合同お茶の会
🕒午前10時 📍西茂森禅林街
💰1席=1,000円
- 13日 日本舞踊公演
🕒午後0時30分 📍弘前文化センター
💰無料
- 13日 弘前オペラ定期公演
🕒午後2時 📍市民会館 💰S席=4,500円/一般=3,500円/高校生以下=無料
- 19日 定期演奏会 弘前マンドリンアンサンブル
🕒午後6時 📍市民会館 💰無料(要整理券)
- 20日 邦楽祭 - 箏・三絃・尺八 -
🕒午後1時 📍弘前文化センター 💰無料
- 27日 謡曲と仕舞の会
🕒午前11時30分 📍弘前文化センター
💰無料
- 27日~30日 盆栽展
🕒27日…正午/28日~30日…午前9時
📍弘前文化センター 💰無料



▲総合プログラム表紙デザイン
最優秀賞 下山さくらさん(南中学校)

11月

- 4日 弘前俳句大会
🕒午前10時 📍弘前文化センター
💰2,000円(昼食代を含む)
- 9日・10日 劇団弘演 公演
🕒9日…午後6時30分/10日…午後1時30分
📍弘前文化センター 💰大人=2,000円/高校生・大学生=1,000円
- 10日 弘前市合唱祭
🕒午後1時 📍市民会館 💰500円
- 16日 弘前大学フィルハーモニー管弦楽団定期演奏会
🕒午後3時 📍市民会館 💰500円
- 17日 人形劇まつり
🕒午後1時30分 📍弘前文化センター
💰無料
- 23日 郷土芸能祭
🕒正午 📍弘前文化センター 💰無料
- 23日~25日 弘前美術展
🕒午前10時 📍弘前文化センター 💰無料

12月

- 8日 弘前大学津軽三味線サークル弘前公演
🕒午後1時30分 📍弘前文化センター
💰500円(当日券のみ)
 - 8日 弘前市吹奏楽団 定期演奏会
🕒午後2時 📍市民会館 💰一般=1,000円/高校生以下=500円
 - 15日 弘前大学吹奏楽団 定期演奏会
🕒午後4時 📍市民会館 💰500円
- 下旬 「文藝弘前(第36号)」発行

※有料の演目の入場料は前売り料金。当日券は別料金となるものもあります/日時などが急きょ変更となる場合があります/詳細は事務局へお問い合わせください。

参加チームを募集します

スポ GOMI ワールドカップ 2025 青森 STAGE

スポ GOMI とは、制限時間内に決められたエリア内のごみを拾い、その種類と重さをポイント化して競い合う、日本発祥のエコスポーツです。ワールドカップに挑む日本代表を決めるため、都道府県予選を開催します。

- ▼とき 10月12日(土)、午前10時～午後1時30分
- ▼集合・解散場所 追手門広場(下白銀町)
- ▼対象 県内在住で、本大会で優勝した場合、全国大会(令和7年の夏に東京で開催予定/全国大会への参加に係る旅費等は大会側が負担)に出場可能な人=40チーム(1チーム3人)
※12歳未満の人が参加する場合は、18歳以上の人の参加が必須/18歳未満の人は、保護者の同意が必要/応募多数の場合は抽選で決定
- ▼参加料 無料
- ▼申し込み方法 専用フォームか持参、郵送またはファクス



※申込書は市ホームページまたは環境課で取得可能/郵送・ファクスで申し込んだチームには、受け付けしたことを5日以内に代表者へEメールで通知(Eメールが届かない場合は問い合わせを)

- ▼申込期限 9月25日(水・必着)
- ▼その他 雨天決行(荒天時は、前日の正午までに代表者へEメールで通知の上、10月13日(日)に順延)/市役所駐車場は無料で利用が可能/動きやすい服装で参加を(軍手・デレキ(ごみばさみ)・ごみ袋は主催者が用意)/上位入賞チームには賞品あり/当日撮影した写真等は、当日イベントの広報物等に使用する場合があります(掲載不可の場合は事前に申し出を)
- 問い合わせ先 申し込みに関すること…環境課(市役所2階、〒036-8551、上白銀町1の1、☎32-1969、ファクス37-7271)/大会に関すること…海と日本プロジェクトin青森県(☎017-741-1588)



ひろさき まちなかピクニック 2024

9.14 SAT 10:00→20:00
9.15 SUN 10:00→16:00



弘前れんが倉庫美術館を核とする周辺のエリアで、居心地が良い空間づくりにより楽しい日常を味わう官民連携の実験型イベント「まちなかピクニック」を、昨年に引き続き開催します。

- このイベントでは、さまざまな団体・個人が「まちなか空間の楽しい使い方」を通して好奇心と居心地の良さを提供します。普段素通りするような場所で、フードクラフトのマルシェ、キッチンカー、露店などを楽しんだり、芝生やハンモックで休憩したり、犬とくつろいだり…。ふらっと寄り道をして楽しみませんか。
- ▼ところ 吉野町緑地、土淵川周辺、中央弘前駅(吉野町)、城東閣(鍛冶町)、かくみ小路(鍛冶町)ほか
- ▼入場料 無料
- 詳しくは、市ホームページを確認を。
- 問い合わせ先 都市計画課(☎35-1134)



青の煌めき あおり国スポ・障スポ 体験イベント

あわせて楽しもう!
9月14日(土)・15日(日) 午前10時～午後4時

- 「ひろさきまちなかピクニック」の開催期間中、ブースを出展します。2026年に開催される「青の煌めきあおり国スポ・障スポ」における、市開催競技(ボッチャなど)の体験をしてみませんか。
- ▼ところ 吉野町緑地
- ▼参加料 無料(事前の申し込みは不要)
- 問い合わせ先 国スポ・障スポ推進課(☎40-0583)