

12月1日～7日は雪崩防災週間

県内でも雪崩による死亡例が報告されています。積雪時は、家の裏、生活道路や通学路、スキー場などの斜面を注意深く観察し、兆候を発見したら早めの避難・連絡を心がけてください。一人一人が「心の防災スイッチ」をONにして、雪崩災害による被害ゼロを目指しましょう。

問 県河川砂防課 (☎ 017-734-9670)

自然災害に備えて森林保険に加入を

所有する森林が自然災害(山火事や台風、集中豪雨、大雪や凍害など)で被災した際に、その損害を補償する森林保険への加入をご検討ください。

問 弘前地方森林組合 (☎ 28-3305) / 森林保険センター (☎ 044-382-3523) / 農村整備課 (☎ 40-2015)



空き家に関する相続セミナー

管理不全状態の空き家が発生する主な要因の1つである「相続」に関するセミナーを、法務局職員を講師に招いて開催します。

時 1月14日(火)、午後6時～7時 所 ヒロ口(駅前町)3階多世代交流室2 対 30人(先着順) 申 1月7日(火)までに、電話、ファクス(氏名・電話番号・参加人数・相続に関する質問を明記)または弘前市電子申請・届出システムで。

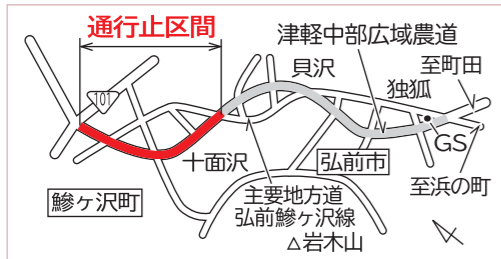
問 弘前圏域空き家・空き地バンク協議会事務局(建築指導課内、☎ 40-0522、F 38-5866)



津軽中部広域農道の冬期一部通行止め

通行止め期間 12月1日(日)～3月31日(月)

通行止め区間 十面沢～鱈ヶ沢町



問 農村整備課 (☎ 40-2955)

— 有料広告 —

できることから脱炭素! #05 ゼロカーボンひろさきチャレンジ!!

「ゼロカーボンシティひろさき」の実現に向けて、できることから一緒にチャレンジしてみよう! 今月はZEH(ゼッチ: ネット・ゼロ・エネルギー・ハウスの略)について紹介します。

問 環境課廃棄物政策係 (☎ 32-1969)



ZEHとは、年間で消費する一次エネルギーの収支を正味(ネット)でゼロ以下にする住宅のことです。「高断熱」「省エネ」「創エネ」の3つの要素がそろうことで、生活に必要なエネルギーの自給自足ができます。

ZEHのメリット

- ・冬は暖かく、夏涼しい生活を過ごすことができる
・病気を予防し、健康に過ごすことができる
・光熱費を抑えることができる
・災害に強く、突然の停電にも安心

ZEHを購入した場合 ※一般的に、光熱費が安くなり、健康で快適に生活でき、災害時にも安心して過ごすことができるといわれています。

CO2削減量 2,551 kg-CO2/世帯 光熱費節約額 約15万2,280円/年

たか丸くんのごみ減量速報 令和6年9月のごみ排出量 4,519t (燃やせるごみ) 187t減! (昨年同月比)

まちづくり

ひろさきボランティアセンターからのお知らせ

ボランティア講座高齢者福祉編

本講座を受講すると、認知症サポーター養成講座を修了となります。

時 12月18日(水)、午後6時30分～8時(開場は午後6時) 所 ヒロ口(駅前町)3階多世代交流室2

対 ボランティア活動に興味がある人=30人(先着順) ※要事前予約

1日体験ボランティア参加者募集

時 1月18日(土)、午前8時40分～午後0時15分

所 弘前文化センター(下白銀町)3階多目的研修室

内 子ども自然観察クラブ「ネイチャークラフトに挑戦」の運営補助(準備・後片付け、活動の見守り等)

対 市民または高校生以上の学生=5人(応募者多数の場合は抽選で決定) 持 筆記用具

※動きやすい服装で参加を。

申 12月2日(月)～13日(金)に、電話、ファクスまたはEメール(氏名・住所・電話番号を明記)で。

問 ひろさきボランティアセンター(ヒロ口3階、☎ 38-5595、F 36-1822、E hvc@city.hirosaki.lg.jp)



弘前市市民活動保険制度

市では「弘前市協働によるまちづくり基本条例」に基づいて、市民の皆さんが安心して地域活動やボラン

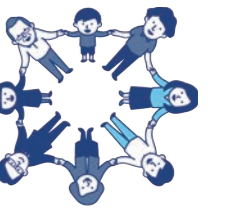
時ととき 所とところ 内内容 対対象・定員 料料金 持持ち物 申申し込み 問問い合わせ・申込先 Fファクス Eメール

ティア活動を行うことができるように、事前の申し込みが不要の保険制度を実施しています。

対市内に活動の本拠地を置く市民活動団体が行う地域活動やボランティア活動に参加する市民 内傷害保険

…2,000円～500万円/賠償責任保険… 1事故最大2億円

問 市民協働課 (☎ 40-7108)



人と人がつながるまちづくりトーク「ぶらっと」

「ぶらっと」は、まちづくり事例の紹介や意見交換を行うカジュアルな交流の場です。今回は、「気づき×挑戦」をテーマに田澤謙吾さん(スノーアーティスト集団 It's OK.)をゲストにお迎えします。

時 12月18日(水)、午後6時30分～8時30分

所 HLS 弘前(土手町) 対 15人程度

申 12月17日(火)までに、市ホームページ内の専用フォームか電話で。

問 企画課 (☎ 26-6349)



「ひろさき散歩」投稿キャンペーン

中心市街地(まちなか)のおいしいグルメや景観など、おすすめスポットを定期的に紹介しているInstagramアカウント「ひろさき散歩」では、投稿キャンペーンを開催中です。

投稿者の中から抽選で100人に、デジタルギフト1,000円分をプレゼント!

投稿期限 1月31日(金)

問 商工労政課 (☎ 35-1135)



市民参加型まちづくり1%システム 令和7年度1次募集を開始

Table with 3 columns: 制度内容, 一般部門, スタート部門. Rows include 団体の人数, 申請回数の上限, 補助金額, 審査方法, 募集期間, 事前相談期限.

制度内容や申請の相談にも応じますので、お気軽にお問い合わせください。

※応募された事業は、審査会で総合的に審査し、事業採択の可否を決定します。

応募方法 左表の事前相談期限までに市民協働課に相談の上、募集期間内に応募を。

対象事業 令和7年4月1日～令和8年3月31日に実施する公益性のある事業で、住民や構成員が自ら行動して実施するもの

※この制度に関する予算は、令和7年第1回市議会定例会で審議され、その可決をもって制度を実施します。

問 市民協働課(市役所2階、☎ 40-7108、E shiminkyoudou@city.hirosaki.lg.jp)

Instagram「ひろさき協働まちづくり情報」で1%システム採択団体の活動情報を発信中!

