

## 緑の相談所・弘前城植物園の催し

### 盆友会 春の盆栽展

時4月18日(金)～29日(火)祝の午前9時～午後4時30分

### 石斛花もの展

時5月23日(金)～25日(日)の午前9時～午後4時

### 移動緑の相談所

時5月24日(土)・25日(日)

### 弘前城植物園・弘前城の有料区域を無料開放

年に一度の無料開放日です。植物園では、園内観察会(無料)や高所作業車乗車体験(無料)、木登り体験(有料)、クラフト体験(有料)を行います。

時5月25日(日)、午前9時～午後5時

### 弘前城植物園～今月見られる花

4月 ウメ、十月桜、キクザキイチリンソウ、カタクリなど

5月 ハンカチツリー、ツツジ、西洋シャクナゲ、ボタンなど

園緑の相談所(弘前公園内、☎33-8737、午前9時～午後5時)

### 藤田記念庭園の催し

### 弘前四季のまつり写真展

時4月18日(金)～30日(水)の午前9時～午後8時30分／5月1日(木)～6日(火)振の午前9時～午後4時30分

## 弘前 りんご花まつり 2025

今年は青森県にりんごが初めて植えられてから150周年という記念の年です。日本一のりんご産地誕生の歴史に触れながら「りんごづくし」の食や体験を楽しんでみませんか。

時5月4日(日)祝～6日(火)振の午前10時～午後3時

所りんご公園(清水富田字寺沢)  
内りんごにちなんだ体験イベント、地元の団体・個人によるステージイベント、りんごの歴史クイズ、りんごを使ったフードメニューやアップルパイの販売など

園りんご課(☎40-2354)／

りんご公園(☎36-7439)



### 所和館

¥高校生以上＝320円、中学生以下＝100円

### お抹茶点(た)て体験

流派による違いなど簡単なガイド付きです。

受付時間 通年の午前10時～午後4時(受け付けは午後3時まで／時間は約20分)

所高台部

¥1,500円(和菓子付き／別途入園料が必要)

申電話(当日参加も可能ですが、待ち時間を要します)

### 藤田記念庭園ミニコンサート

「みんなで唄おう うたごえひろば96」

時5月25日(日)、午前10時～正午

所洋館1階ホール

### 施設の貸し出し

会議や撮影会などに幅広く利用できます。

貸し出し施設 茶屋(松風亭／11月23日(日)祝まで)、第一会議室、第二会議室、洋館ホール  
※詳しくはお問い合わせください。

園藤田記念庭園(上白銀町、☎37-5525)

## りんご草木染め展

りんごの木・花・実・葉を使用した染め物「りんご草木染」の展示・販売をします。

時4月20日(日)～5月6日(火)振の午前9時～午後5時

所りんご公園(清水富田字寺沢) りんごの家

### りんご草木染め体験

時4月27日(日)、午前10時～午後3時

¥1,300円(当日受け付け)

園りんご公園(☎36-7439)

### 津軽塗技術保存会「春の特別発表会」

時4月25日(金)～27日(日)の午前10時～午後4時

所旧紺屋町消防屯所

内津軽塗技術保存会制作作品等や津軽塗に関する解説パネルの展示／伝承者養成研修の一般公開(開催時間不定期)／津軽塗作品等の販売など

園津軽塗技術保存会事務局(文化財課内、☎82-1642)

### 津軽塗展示販売会「さくら市」

普段見ることのできない伝統工芸士の逸品を多数展示・販売します。

時4月25日(金)～29日(火)祝の午前9時～午後5時(25日(金)は正午～午後5時／29日(火)祝は午前9時30分～午後4時)

所弘前文化センター(下白銀町)1階美術展示室

園青森県漆器協同組合連合会(☎35-3629)



## 図書館からのお知らせ

### ①5月のおたのしみおはなし会

「冒険・スポーツ」をテーマに絵本の読み聞かせなどをを行います。

時5月3日(土)祝・17日(土)の午前11時～11時30分／5月10日(土)・24日(土)の午後2時～2時30分

所弘前図書館1階閲覧室おはなしコーナー

対おおむね4歳～小学校低学年＝各回10人程度(先着順)

### ②こどもの読書週間

あいことばはヒ・ラ・ケ・ホ・ン!

春の生き物カードに、あなたのおすすめの本を書いて紹介ませんか。4月23日(水)からは、紹介された本の展示・貸し出しをします。

時5月12日(月)まで

所こども絵本の森

### ③手作り絵本講習会

世界に1冊だけの自分の絵本をつくろう

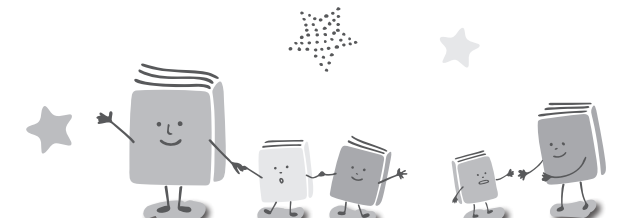
ささやすゆき先生(絵本作家)と一緒に、画用紙に自由に絵を描いて、絵本作りを学ぶ講習会です。自分だけの絵本をつくってみませんか。

時5月17日(土)、午後1時～4時

所弘前図書館2階視聴覚室

対5歳～小学生とその保護者＝5組(先着順)

園弘前図書館カウンター、電話／4月18日(金)以降



## 弘前市吹奏楽団 スプリングコンサート2025

今年は昭和100年。懐かしいあの曲・この曲を中心に、耳なじみのある曲をたくさん披露します。

時4月27日(日)、午後2時開演(開場は午後1時20分／開演前にウェルカムコンサートを予定)

所市民会館(下白銀町)大ホール

演奏曲目 エル・カミーノ・レアル、ジャパニーズグラフィティ「日本レコード大賞・青春の'70年代」、「アニメヒーロー大集合」、ゴジラ組曲ほか

指揮 山内一泰さん

入場料(全席自由) 一般＝1,000円、高校生以下＝500円(小学生以下は保護者同伴で無料)

チケット販売所 市民会館、まちなか情報センター(土手町)、さくらミュージック(さくら野百貨店弘前店内、城東北3丁目)

園演奏会実行委員会(葛西さん、☎090-4555-7861)

## 2025 第43回 津軽三味線世界大会

時5月3日(土)祝・4日(日)祝の午前10時～午後7時(開場は午前9時)

所市民会館(下白銀町)大ホール

¥当日券＝2,000円／両日券＝3,500円

※当日会場で販売(前売券はありません)／障害者手帳の提示で本人と同伴者1人が半額／入退場自由

詳細は、ホームページ(二次元コード)で確認を。

園津軽三味線世界大会実行委員会



## 鳴海要記念陶房館の催し

### 陶芸家 鳴海要資料展

時5月3日(土)祝～11日(日)の午前9時～午後4時  
※5月7日(水)は休館

### ささやすゆき絵本原画展

時5月21日(水)～6月1日(日)の午前9時～午後4時

### ワークショップ 原画を参考に絵を描こう

時5月28日(水)・31日(土)の午後1時～3時  
対各7人 ¥2,000円(ドリンク・画用紙代込み)  
持水彩絵の具など 申電話

### こぎん刺し体験と小物販売

時5月11日(日)・25日(日)の午前10時～午後3時(受け付けは午後2時30分まで)  
園鳴海要記念陶房館(賀田字大浦、☎82-2902、火(祝)の場合はその翌日)は休み

## リンゴとチューリップのフェスティバル

14品種約1万3,000球のチューリップの花と、50品種以上約900本のリンゴの花を楽しめます。

時5月5日(月)祝・6日(火)振の午前10時～午後3時

所弘前大学藤崎農場(藤崎町藤崎字下袋)

園弘前大学藤崎農場(☎75-3026)

