

時 とき 所 ところ 内 内容 対 対象・定員 料 料金 持 持ち物
申 申し込み 問 問い合わせ・申込先 F ファックス E メール

令和8年4月から

「プラスチック資源」分別収集を開始



対象品目 全てプラスチック素材でできているもの
※プラスチック以外の素材がついている場合は取り外すことができれば対象となります。

対象品目	出し方
プラスチック製の容器 ・一辺の長さが45cm未満 ・プラマークのついているもの	無色透明の袋に入れて出してください
プラスチックの製品 ・一辺の長さが45cm未満 ・プラスチック素材でできているもの	
大型プラスチック ・一辺の長さが45～180cm ・指定品目※に類するもの	「ごみ」と表示し、袋に入れずそのまま出してください

(◆) …台所用品（お盆〈トレイ〉、ざる、たらい、漬物おけ、水切りかご）、入浴用品（浴槽ふた、腰掛け、洗面器、ベビーバス）、清掃用品（洗濯かご、ちりとり、バケツ）、収納用品（衣装ケース、コンテナ、書類ケース、シューズボックス）、家具・雑貨（買い物かご、ごみ箱）、レジャー用品（クーラーボックス、ソリ）、園芸用品（植木鉢、プランター、じょうろ）

注意事項 土や砂などの汚れや固形物は洗うか拭くかして完全に除去してください／油污れがあっても、固形物を全て取り除けば問題ありません／簡単に剥がせるラベルやシールは剥がしてください。
その他 詳細は市ホームページで随時お知らせするほか、年度末に環境課で発行する「令和8年度収集日程表(家庭ごみの出し方・分け方)」または弘前市ごみ収集アプリ（年度始めに更新予定）で確認を。



プラスチック資源分別説明会

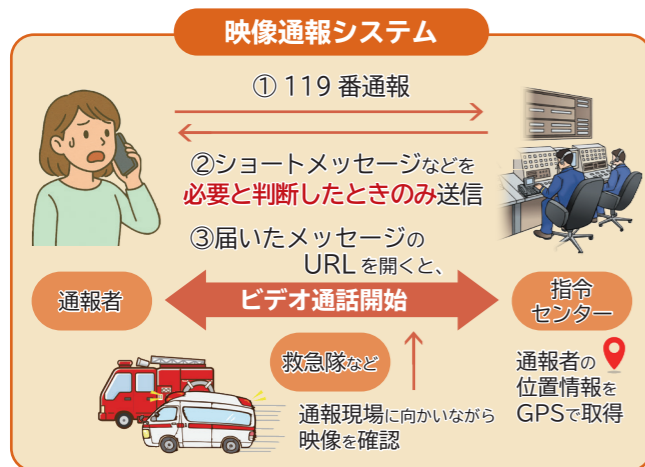
時・所 1月20日(火)、午後6時から…岩木庁舎（賀田1丁目）2階多目的ホール／1月22日(木)、午後6時から…相馬庁舎（五所字野沢）1階多目的室
※10月下旬に市が主催した説明会と同じ内容です。
このほか、町会等の団体単位での説明会も実施しています。(土)・(日)と(祝)、夜間の対応も可能です。
申電話（日時、会場、参加人数をお知らせください）
問環境課（☎ 35-1130）

令和8年4月から

「弘前・西北五地域共同消防指令センター」運用を開始

新しい通報システムが加わります

新たに映像通報システムを導入します。119番通報時に通報者のスマートフォンからリアルタイムで映像を送信することが可能となり、従来の音声のみに頼っていた通報内容を視覚的に把握できるようになります。災害現場の詳しい状況を共同消防指令センターに伝えることで、迅速な現場対応や的確な応急処置の指示を受け取ることができます。



「医療機関紹介電話」の電話番号が変わります

「弘前・西北五地域共同消防指令センター」の運用に伴い、令和8年2月1日(日)から、当番医療機関をお知らせする「医療機関紹介電話」の電話番号が変わります。

◎「医療機関紹介電話」の新電話番号

050-5846-7780

平日…午後5時～翌日の午前8時30分／(土)・(日)と(祝)…終日

また、紹介方式が電子音声で当番医療機関をお知らせする「音声ガイダンス方式」に変わります。

Net119の再設定をお願いします

整備の指令システム上、Net119の再設定が必要となります。詳細は消防本部通信指令課までお問い合わせください。

問弘前消防本部通信指令課（☎ 32-5101）／弘前・西北五地域消防通信指令事務協議会事務局（☎ 32-5110）

令和8年度

会計年度任用職員の募集

①一般事務

雇用期間 令和8年4月1日～令和9年3月31日
※更新の可能性あり。
勤務時間 週30時間
第1次試験 2月7日(土)
申インターネット（弘前市電子申請・届出システム）からの申し込み（推奨）、人事課で配布または市ホームページに掲載している受験申込書・受験票に必要事項を明記の上、郵送か窓口へ持参／1月22日（木・必着）まで

③排水設備工事検査員（専門職）

募集人数 1人
雇用期間 令和8年4月1日～令和9年3月31日
※期間延長なし。
勤務場所 上下水道部営業課（岩木庁舎1階）
※市内外勤あり。
勤務時間 週30時間（午前9時～午後3時45分）
休日 (土)・(日)と(祝)、年末年始
応募要件 水準測量ができる、普通自動車運転免許の取得者（AT限定可）／その他の詳細については上下水道部営業課で配布する募集要項でご確認ください。

問 ①・②…人事課（市役所2階、〒036-8551、上白銀町1の1、☎ 35-1119）

②障がい者対象（一般事務／作業員）

受験資格 障がいに係る手帳などの交付を受けている人
試験日程や申し込み方法は職種ごとに異なりますので、市ホームページで確認の上、応募を。

※各課の専門的な業務に従事する会計年度任用職員（福祉職・医療職・労務職など）の募集職種や募集要項は、各課の募集が始まり次第随時更新しますので、市ホームページで確認の上、応募を。



※募集要項は市ホームページにも掲載しています。
選考方法 1次選考…履歴書による書類選考、2次選考…個人面接
申市販の履歴書へ必要事項等を記入し、上下水道部営業課へ郵送または窓口へ持参／1月5日(月)～30日(金・必着)
問業務内容について…上下水道部営業課給排水係（岩木庁舎1階、〒036-1393、賀田1丁目1の1、☎ 55-6895）／雇用条件について…上下水道部総務課総務係（☎ 55-9660）

合葬墓生前申込者を公募します

市では近くに親戚や身寄りがいない人のために、焼骨を共同で埋蔵する合葬墓の生前申し込みを受け付けします。
※市では合葬墓での宗教行事などを行っていません。永代供養を希望する場合は、個別に寺院等へ相談を。

令和7年度の募集内容

対 20人
資格要件 次の①～④に全て該当する人
①現在、弘前霊園の一般墓地の使用許可を受けていない人または合葬墓の生前申し込みと同時に一般墓地を返還する人
②申請の時点で、継続して1年以上市内に住所があり、かつ満65歳以上の人
③自身の死後に焼骨を納骨する人を、事前に指定できる人
④合葬墓に埋蔵した時点で、焼骨を返還できないことについて同意できる人

料 1人につき6万円（生前申込者として決定後、申請時に納付してください）
申窓口（応募する人は身分証明書をご持参ください）／1月14日(水)～2月3日(火)の平日、午前8時30分～午後5時
※応募多数の場合は、2月27日(金)に公開抽選を行い決定します。抽選の詳細は、応募者へ事前に通知します／申請書は環境課窓口を設置しているほか、市ホームページからもダウンロードできます。
問環境課（市役所2階、☎ 40-7035）

