

令和2年4月1日から



## 弘前市ごみ出しサポート事業

集積所までごみを  
持って行けない...

スタートします！

ヘルパーさんの来る時間  
だとごみ出しできない...



ごみ出しサポートって？

介護が必要な高齢者等や障がい者の世帯で、  
ごみ集積所までのごみ出しが困難となっている  
世帯のごみを自宅前で個別に収集する制度を  
4月1日から開始します。

申し込みは？

お金はかかるの？

詳しくは裏面をご覧ください

お申し込み・お問い合わせ



弘前市 市民生活部 環境課 廃棄物政策係

TEL : 32-1969 FAX : 37-7271

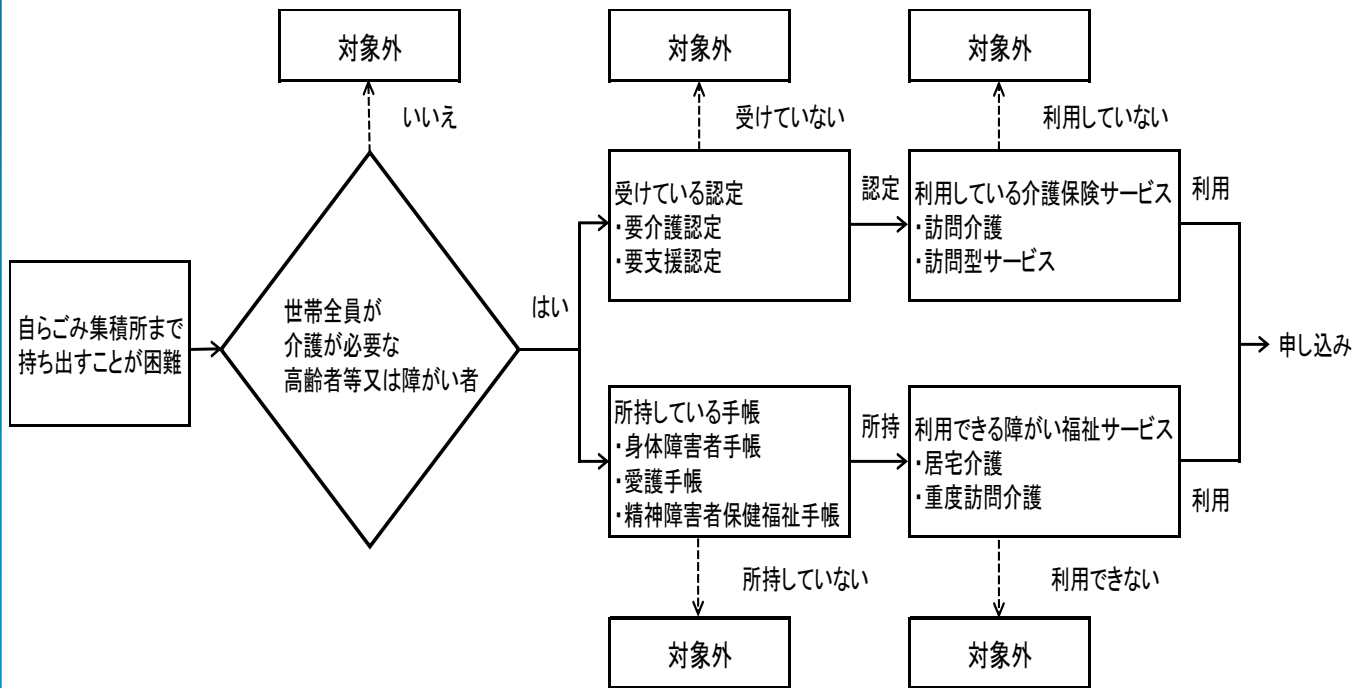
E-Mail : [kankyou@city.hirosaki.lg.jp](mailto:kankyou@city.hirosaki.lg.jp)



## サポートを受けられる世帯は？



次のフローチャートに該当する世帯が対象となります。  
このほか、特別な事情があると市長が認める世帯も対象となることがあります。



## 申し込みはいつから？



**令和2年1月6日(月)から受付を開始します。**  
窓口は、環境課(弘前市役所前川新館2階)です。  
担当ケアマネージャーなど代理の方でも申し込みできますので、詳しくは、  
環境課までお問い合わせください(TEL:32-1969)。  
上記の要件に該当しない場合など、サポートを利用できない場合もあります。

## 料金はかかるの？



**無料**です。ごみ出しサポート事業の利用にお金はかかりません。

## ごみはどうやって収集されるの？



**大型ごみ以外のごみを、週に1回、決まった曜日に収集します。**  
ごみは各自できちんと分別して、自宅前のふた付の容器(利用者で用意)に入れて出してください。  
**分別されていないものは収集できません。**

