

① 受付&計量

② 荷下ろし

③ 再計量&支払



車両を空いているところに停めて受付窓口へ

※計量器の上には停めないでください



「廃棄物処理施設使用許可証」の提示

または

「廃棄物搬入届」に記入

+

身分証(免許証等)を提示



車両を入口計量器に乗せる

係員が車両全体の計量を行います



入口シャッターから進入して焼却工場へ

①受付&計量

②荷下ろし

③再計量&支払



係員の指示に従いご自分で
ごみを下ろしてください

南部清掃工場は

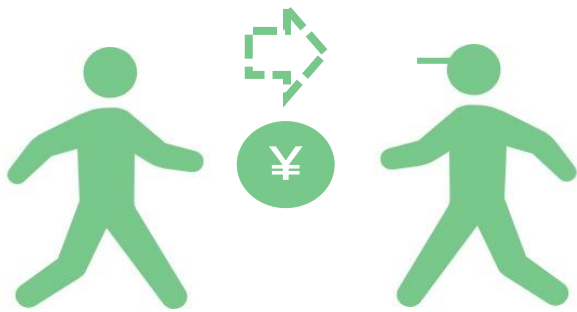
「燃やせるごみ」のみ

搬入可能です

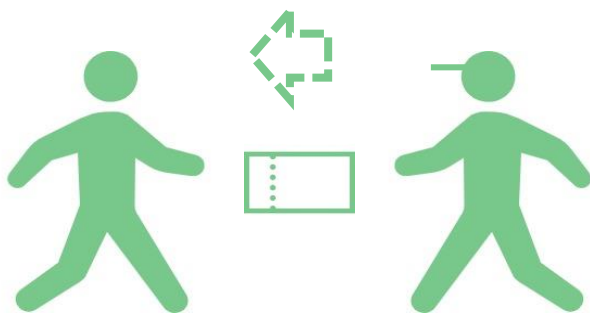


荷下ろし後、出口計量器に
車両を移動してください

計量後、係員が指示する場所に
移動してください



料金を確認のうえ係員に
現金をお渡しください



係員が確認し、処分券の半券等
をお返しします