

# ふるさと産品給食の日



弘前市  
マスコットキャラクター  
たか丸くん

6月25日（火） 献立

- ・ごはん
- ・ごぼう入り信田煮
- ・豚肉と大根の煮物
- ・豆腐のみそ汁
- ・牛乳



青森県学校栄養士協議会  
食育推進キャラクター  
あぷにん

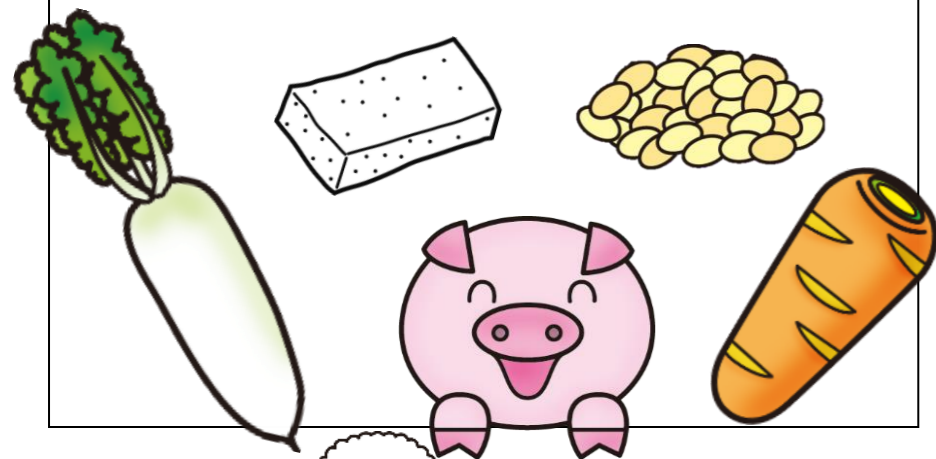
6月は「食育月間」です。

青森県では、青森県産の食べ物や、県内で製造された食べ物を多く使った給食の日を、「ふるさと産品給食の日」としています。

どんな食べ物があるのか確認しながら、味わって食べましょう。

## ●豚肉と大根の煮物

青森県産の豚肉、大根、にんじん、大豆と、県内の工場で作られたこんにやくを使用した煮物です。



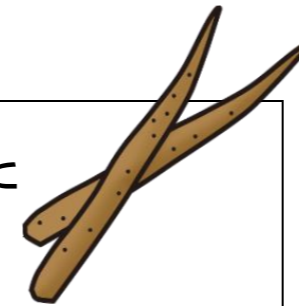
## ●ごはん

弘前産の「つがるロマン」を使用しています。



## ●ごぼう入り信田煮

青森県産のごぼうが入った信田煮です。



## ●牛乳

青森県産の牛乳です。



## ●豆腐のみそ汁



青森県産大豆を使用した豆腐と青森県産のにんじん、小松菜、ねぎ、弘前市内の工場で作られた油揚げを使用しています。みそは津軽産のおおすず大豆で作られています。

