

さん ぴん きゅうしょく ひ ふるさと産品給食の日



弘前市
マスコットキャラクター
たか丸くん

6月24日（月） 献立

- ・ごはん
- ・ごぼう入り信田煮 い しのだに
- ・豚肉と大根の煮物 ぶたにく だいこん にもの
- ・豆腐のみそ汁 とうふ しる
- ・牛乳 ぎゅうにゅう



青森県学校栄養士協議会
食育推進キャラクター
あぷにん

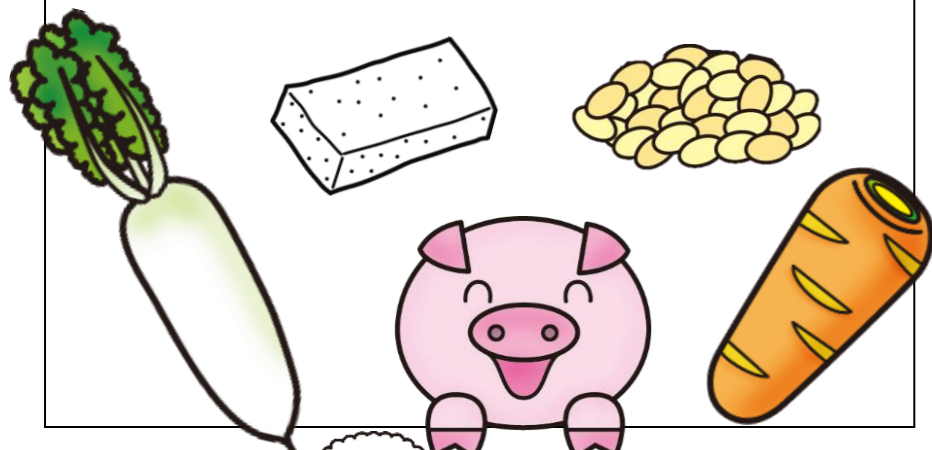
がつ しょくいくげっかん
6月は「食育月間」です。

あおもりけん あおもりけんさん た もの けんない せいぞう た もの おお つか
青森県では、青森県産の食べ物や、県内で製造された食べ物を多く使っ
た給食の日を、「ふるさと産品給食の日」としています。

た もの かくにん あじ た
どんな食べ物があるのか確認しながら、味わって食べましょう。

ぶたにく だいこん にもの ●豚肉と大根の煮物

あおもりけんさん ぶたにく だいこん
青森県産の豚肉、大根、にんじん、
だいず けんない こうじょう つく
大豆と、県内の工場で作られた
こんにやくを しょう 使用した にもの 煮物です。



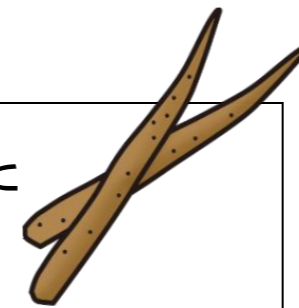
●ごはん

ひろさきさん
弘前産の「つがるロマン」
しょう
を使用しています。



い しのだに ●ごぼう入り信田煮

あおもりけんさん はい
青森県産のごぼうが入った
しのだに
信田煮です。



ぎゅうにゅう ●牛乳

あおもりけんさん ぎゅうにゅう
青森県産の牛乳です。



とうふ しる ●豆腐のみそ汁

あおもりけんさん だいず しょう とうふ
青森県産大豆を使用した豆腐と
あおもりけんさん こまつな
青森県産のにんじん、小松菜、ねぎ、
ひろさき しない こうじょう つく あぶら あ
弘前市内の工場で作られた油揚
げを使用しています。みそは津軽産
のおおすず だいず 大豆で つく 作られています。

