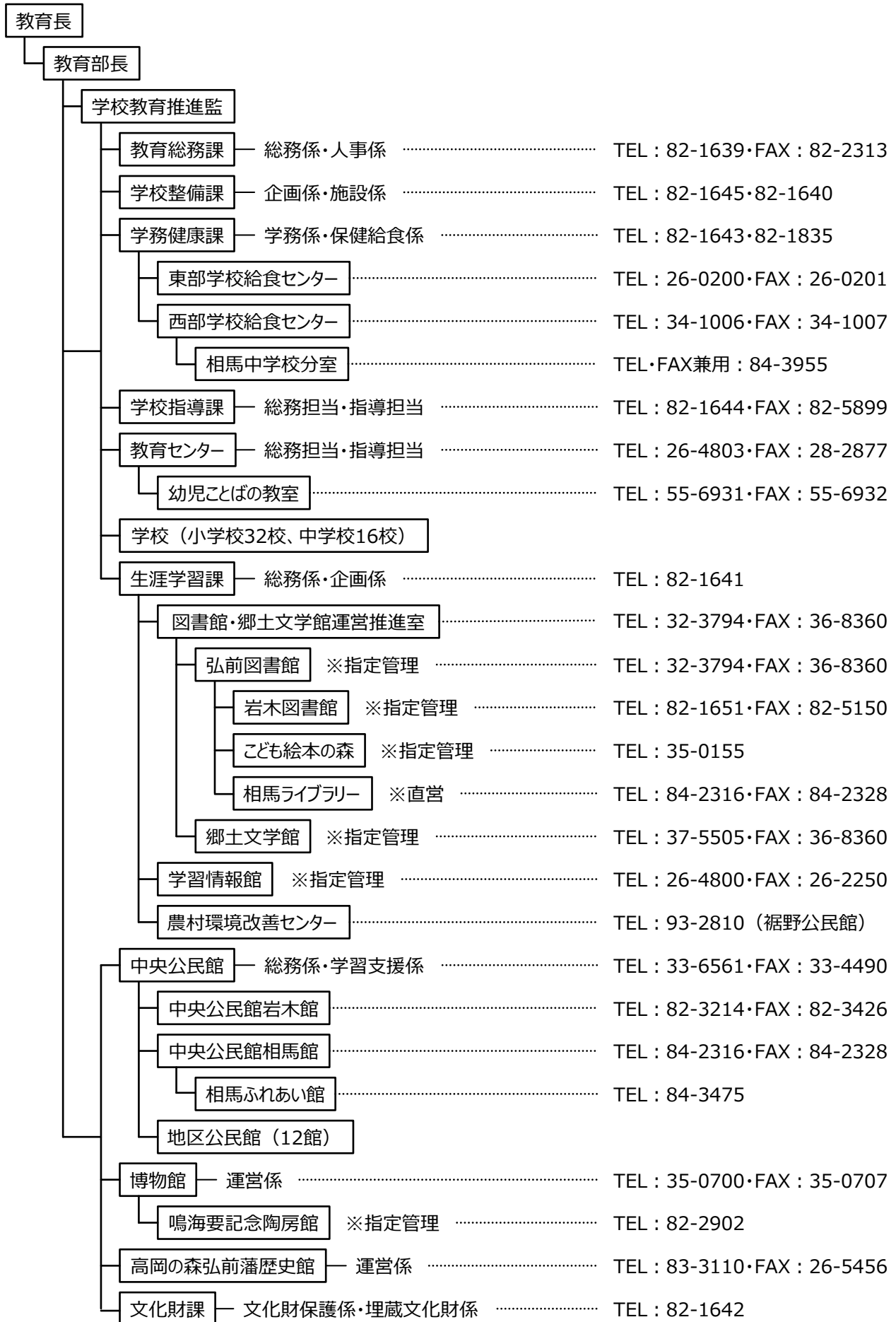


# 教育委員会行政組織運営図

(令和6年4月1日現在)



<小学校>

No.	学校名	TEL	FAX
1	自得小学校	98-2221	98-2253
2	高杉小学校	95-2014	95-2021
3	船沢小学校	96-2120	96-2213
4	三省小学校	95-2219	95-2230
5	致遠小学校	34-3251	34-3761
6	城東小学校	32-4054	32-5265
7	福村小学校	27-6679	27-6737
8	豊田小学校	27-7820	27-7868
9	堀越小学校	27-4869	27-5056
10	文京小学校	32-5866	32-6080
11	千年小学校	87-2012	87-2032
12	大和沢小学校	87-2234	87-2286
13	小沢小学校	88-3016	88-3017
14	青柳小学校	32-4600	32-5357
15	東目屋小学校	86-2011	86-2012
16	和徳小学校	32-0725	32-0856
17	時敏小学校	34-3255	34-5868
18	城西小学校	32-0247	33-8848
19	第三大成小学校	32-2846	32-3638
20	朝陽小学校	32-3647	32-3913
21	桔梗野小学校	32-4078	32-5263
22	石川小学校	92-2110	92-2150
23	西小学校	34-1335	34-1350
24	松原小学校	87-5900	87-5901
25	東小学校	27-1588	27-1637
26	北小学校	33-6780	33-6852
27	大成小学校	32-2591	32-2865
28	裾野小学校	99-7131	99-7132
29	新和小学校	73-2673	73-2681
30	岩木小学校	82-3008	82-3135
31	常盤野小学校	83-2047	83-3085
32	相馬小学校	84-3107	84-3567

<中学校>

No.	学校名	TEL	FAX
33	新和中学校	73-2276	73-2285
34	船沢中学校	96-2130	96-2173
35	東目屋中学校	86-2015	86-2127
36	第一中学校	32-3949	32-3946
37	第二中学校	32-4607	32-3817
38	第三中学校	32-2361	32-2362
39	第四中学校	32-5244	32-5248
40	第五中学校	27-3064	27-3074
41	石川中学校	92-3310	92-3350
42	北辰中学校	95-2019	95-2030
43	裾野中学校	93-2219	93-2276
44	南中学校	88-1441	88-1445
45	東中学校	26-0575	26-0559
46	津軽中学校	82-3004	82-3034
47	常盤野中学校	83-2047	83-3085
48	相馬中学校	84-2312	84-3128

<地区公民館>

No.	公民館名	TEL	FAX
1	東目屋公民館	86-2112	86-2112
2	和徳公民館	36-4747	36-4747
3	東部公民館	27-5800	27-5809
4	清水公民館	88-2110	88-2110
5	石川公民館	92-3405	92-3405
6	堀越公民館	27-2635	27-2635
7	千年公民館	87-2130	87-2130
8	船沢公民館	96-2323	96-2323
9	高杉公民館	95-2336	95-2336
10	裾野公民館	93-2810	93-2810
11	新和公民館	72-1517	72-1517
12	藤代公民館	32-1977	32-1977