

館内案内図

星と森のロマンピアの施設等の

利活用の検討に向けた

サウンディング型市場調査 公募書類

参考資料2-5:白鳥座見取図

営業時間

大浴場

6:00~24:00 ※9:00~11:00は
清掃の為ご利用出来ません。

プール

10:00~18:30
[閉館19:00]

レストラン

夕食…18:00~20:30
フードメニューラストオーダー20:00

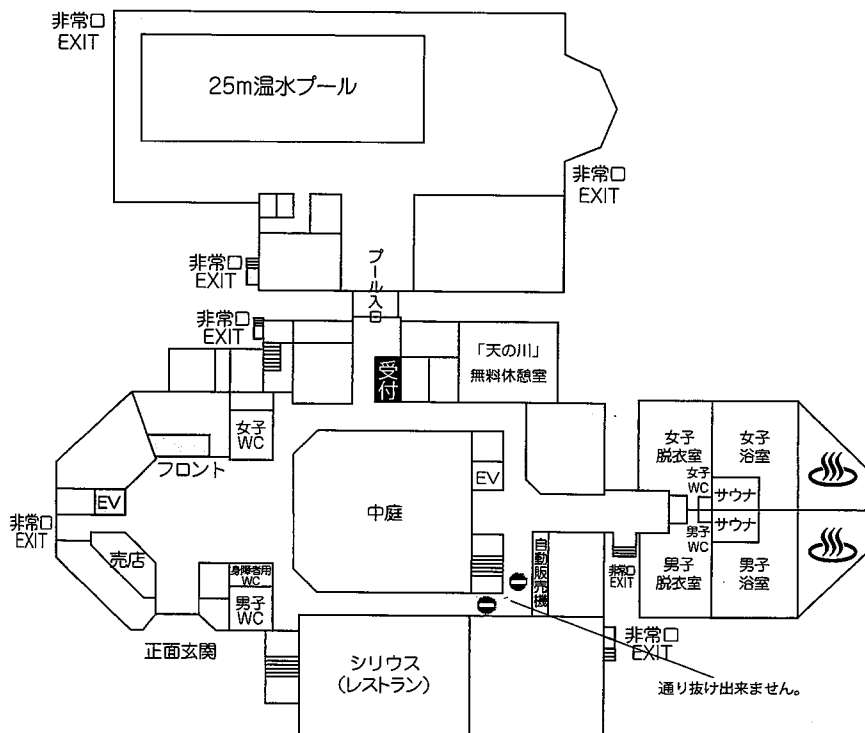
朝食… 7:00~ 9:00

売店

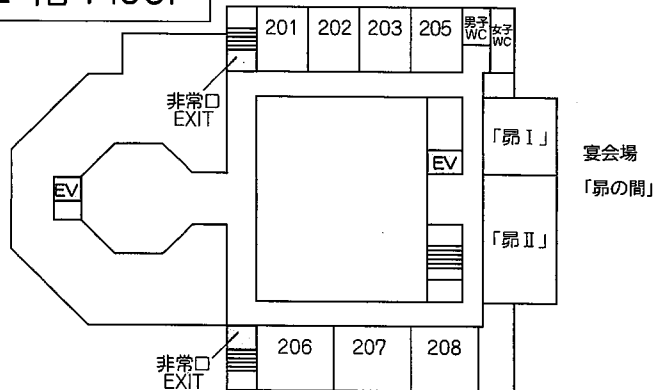
8:00~21:00

※ご利用の際は、総合受付にて
お部屋番号またはお部屋の名前を
お申し付け下さい。

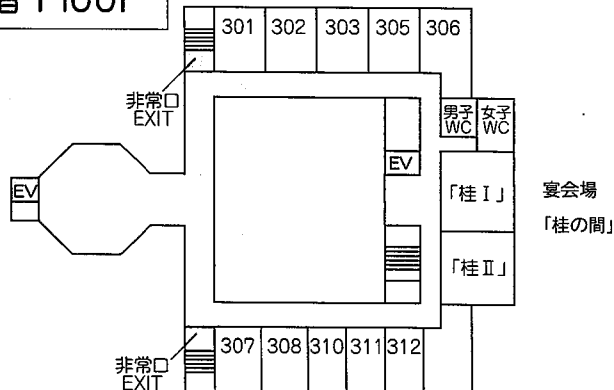
1階 Floor



2階 Floor

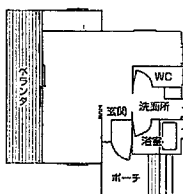


3階 Floor

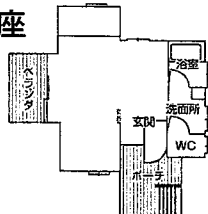


コテージ (別棟)

蟹座



獅子座



部屋番号	タイプ	備考
201	8畳	
202	8畳	
203	8畳	
205	8畳	
206	10畳+6畳	内風呂なし
207	10畳+6畳	内風呂なし
208	和洋室ツイン	禁煙 内風呂なし
301	和洋室ツイン	禁煙
302	8畳	
303	8畳	
305	8畳	
306	8畳	
307	和洋室ツイン	禁煙
308	和洋室ツイン	禁煙
310	和洋室ツイン	禁煙
311	和洋室ツイン	禁煙
312	和洋室ツイン	禁煙

蟹座	がぶアツツイン	禁煙
獅子座	ラブアツツイン	禁煙



弘前市 星と森のロマンピア
星の宿 白鳥座

〒036-1505 青森県弘前市水木在家字桜井113-2

TEL...0172-84-2288

FAX...0172-84-2255