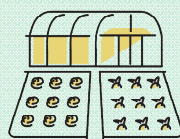
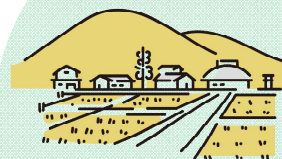


令和7年度

地域農業の将来に  
について考える

# 集落座談会（夏）

弘前市では、目指すべき将来の農地利用の姿を明確化した「地域計画」を令和7年3月に作成しました。計画の作成にあたっては、農地所有者などへ今後の経営意向を調査し、その結果を反映した「目標地図」も作成しておりますが、後継者不足などの理由から10年後の耕作者が決まっておらず、耕作されない見込みの農地も一部明らかになりました。そこで、地域農業を担う多様な担い手への農地集積・集約について、重点的に話し合う集落座談会を開催します。開催地区の耕作者や農地所有者、農業参入を検討している法人など、積極的なご参加をお待ちしております。



## 開催日程

No.	地区名	日付	開催時間	会場
1	<b>岩木地区</b> （重点協議地域：百沢周辺） ※耕作者不在農地や遊休農地の利活用について協議します。	8月18日（月）	14：00～	中央公民館岩木館 大ホール
2	<b>藤代・船沢・高杉地区</b> （重点協議地域：高杉周辺） ※苗代の集約化について協議します。	8月21日（木）		北辰学区 高杉ふれあいセンター 体育室
3	<b>裾野地区</b> （重点協議地域：大森・貝沢周辺） ※耕作者不在農地や遊休農地の利活用について協議します。	8月22日（金）		裾野地区体育文化 交流センター 和室

※農業者の皆さまについては、事前申し込みは不要です。

問い合わせ先：弘前市役所 農林部 農政課 農地支援係  
電話：0172-40-0656