

令和7年度弘前市雪害対策

りんご園地等の再生のための

苗木



枝受支柱 購入助成

令和6年度の大雪により、りんご樹等及び支柱に被害を受けた
園地の再生及び補強を促進することで、農業経営の安定化を図り、
当市の農業の健全な発展に寄与するための助成金です。

苗木

申請期限
令和9年1月15日（金）



補植・改植用の 苗木の購入助成

対象者：弘前市に住所又は本店等を有する
生産者・生産者団体

補助率：対象経費の2/3以内(上限なし)

要件①：**国の事業の対象にならないこと**
(植栽面積2a未満、ねずみの食害、
振興品種以外の植栽等)

要件②：**令和8年11月30日までに購入した**
苗木であること

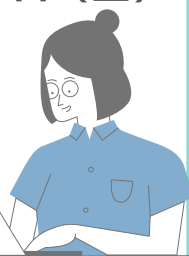
必要書類

- 被害状況が分かる写真
- 領収証
- 品目・本数・購入日が分かる注文書等
- 本人名義の通帳
- 印鑑（認印）

枝受支柱

申請期限
令和8年1月16日（金）

被害果樹の補強等用 の支柱の購入助成



対象者：弘前市に住所又は本店等を有する
生産者・生産者団体・JA

補助率：対象経費の1/3以内(上限あり)

要件：**令和7年11月30日までに購入した**
枝受支柱であること

必要書類

- ①JAから購入するJA組合員
JAが申請を行うため、市への申請は
不要です。
 - ②JA以外から購入するJA組合員、組合員以外
- 領収書
 - 品目・本数・購入日が分かる注文書等
 - 本人名義の通帳
 - 印鑑（認印）

- ① 発災日（令和7年1月8日以降）に購入した経費が対象となります。
- ② 助成の回数は、それぞれ1回までです。（複数回購入した場合は、まとめて1回で申請。）

